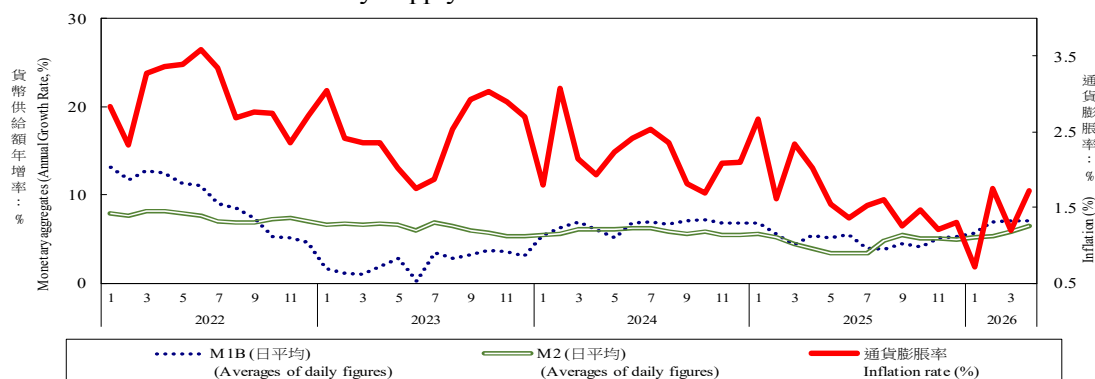


三、物價 最新更新日期為：2026年6月5日及2026年5月22日

2026年5月消費者物價總指數(CPI)，較上月漲0.19%，經調整季節變動因素後漲0.26%；較上年同月漲2.20%，1-5月平均，較上年同期漲1.52%。5月生產者物價總指數(PPI)，較上月跌0.07%，較上年同月漲14.11%，1-5月平均，較上年同期漲4.90%。

2026年4月日平均貨幣總計數M1B及M2月增率分別為0.21%及0.62%；M1B及M2年增率分別上升為8.25%及6.45%，主要係因資金淨匯入，加以放款與投資年增率上升。

表五：物價與金融概況(1/2)
Table 5.1 Price Index and Financial Indicators
貨幣供給額與通貨膨脹率
Money Supply Growth Rate and Inflation Rate



年與月 Year & Month	躉售物價/生產者物價【1】 WPI/PPI (2021=100)		消費者物價 Consumer Price Index (2021=100)		貨幣供給額年增率 Monetary aggregates (Annual Growth Rate, %)		
	指數 Index	年增率 Growth Rate (%)	指數 Index	年增率 Growth Rate (%)	M1A (日平均) (Averages of daily figures) (%)	M1B (日平均) (Averages of daily figures) (%)	M2 (日平均) (Averages of daily figures) (%)
2020	94.26	-7.77	98.07	-0.23	10.72	10.34	5.84
2021	103.18	9.46	100.00	1.97	18.48	16.29	8.72
2022	110.51	10.51	102.95	2.95	9.29	7.81	7.48
2023	109.88	-0.57	105.51	2.49	2.37	2.82	6.25
2024	111.38	1.37	107.81	2.18	6.52	4.61	5.83
2025	109.39	-1.79	109.60	1.66	4.95	3.56	4.54
2024 1	108.84	-0.68	106.59	1.80	5.43	3.56	5.44
2024 2	109.20	0.12	107.26	3.08	6.28	4.47	5.59
2024 3	109.77	0.47	106.56	2.15	7.00	5.38	6.15
2024 4	111.66	2.07	107.15	1.94	6.05	4.94	6.06
2024 5	111.88	2.77	107.38	2.23	5.17	5.00	6.04
2024 6	112.06	3.59	107.71	2.42	6.84	5.23	6.25
2024 7	112.75	3.66	107.92	2.53	6.94	5.22	6.20
2024 8	112.73	1.61	108.34	2.35	6.70	4.05	5.80
2024 9	111.72	-0.45	108.46	1.82	7.08	4.07	5.60
2024 10	111.49	-0.80	108.73	1.69	7.14	4.91	5.83
2024 11	111.99	1.08	108.84	2.08	6.86	4.56	5.47
2024 12	112.44	3.11	108.82	2.10	6.76	4.00	5.51
2025 1	113.01	3.83	109.44	2.67	6.76	4.38	5.53
2025 2	113.24	3.70	109.00	1.62	5.56	3.10	5.19
2025 3	113.75	3.63	109.05	2.34	4.36	1.82	4.38
2025 4	112.23	0.51	109.33	2.03	5.41	1.85	3.88
2025 5	106.97	-4.39	109.03	1.54	5.07	1.97	3.33
2025 6	105.99	-5.42	109.17	1.36	5.52	2.44	3.45
2025 7	105.34	-6.57	109.57	1.53	3.95	2.86	3.42
2025 8	107.39	-4.74	110.07	1.60	3.80	4.45	4.76
2025 9	107.54	-3.74	109.82	1.25	4.52	5.24	5.44
2025 10	107.91	-3.21	110.33	1.47	4.07	4.84	5.04
2025 11	109.13	-2.55	110.16	1.21	5.17	4.94	5.11
2025 12	110.19	-2.00	110.24	1.30	5.25	4.85	5.00
2026 1	111.37	-1.45	110.22	0.71	5.61	5.59	5.16
2026 2	112.67	-0.50	110.91	1.75	7.00	7.12	5.38
2026 3	118.37	4.06	110.36	1.20	7.08	7.83	5.79
2026 4	122.14	8.83	111.22	1.73	7.02	8.25	6.45
2026 5	122.06	14.11	111.43	2.20	--	--	--
1-當月	117.32	4.90	110.83	1.52	6.68	7.20	5.70

資料來源：主計總處，「115年5月份物價變動概況」；中央銀行，「金融統計月報」。

註【1】：2010年至2020年之資料為WPI，自2021年1月迄今為PPI。

Source：Directorate General of Budget, Accounting and Statistics, Executive Yuan, R.O.C., "The Price Indices for May 2026"; Central Bank of Republic of China (Taiwan), "Financial Statistics Monthly, Republic of China (Taiwan)".