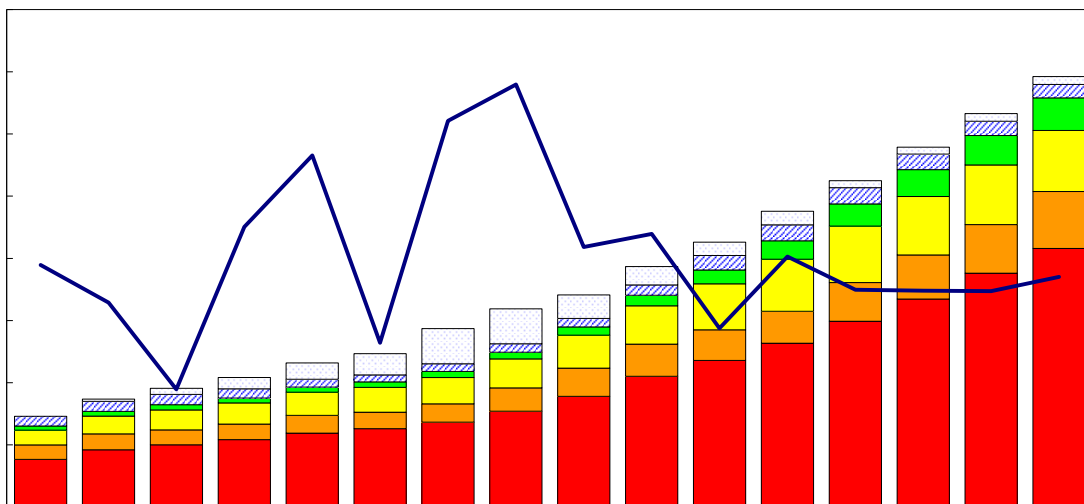


臺灣重要經濟變動指標

Major Economic Indicators for Taiwan



中華經濟研究院

經濟展望中心 編製

中華民國115年6月

Chung-Hua Institution for Economic Research

June 2026

目次

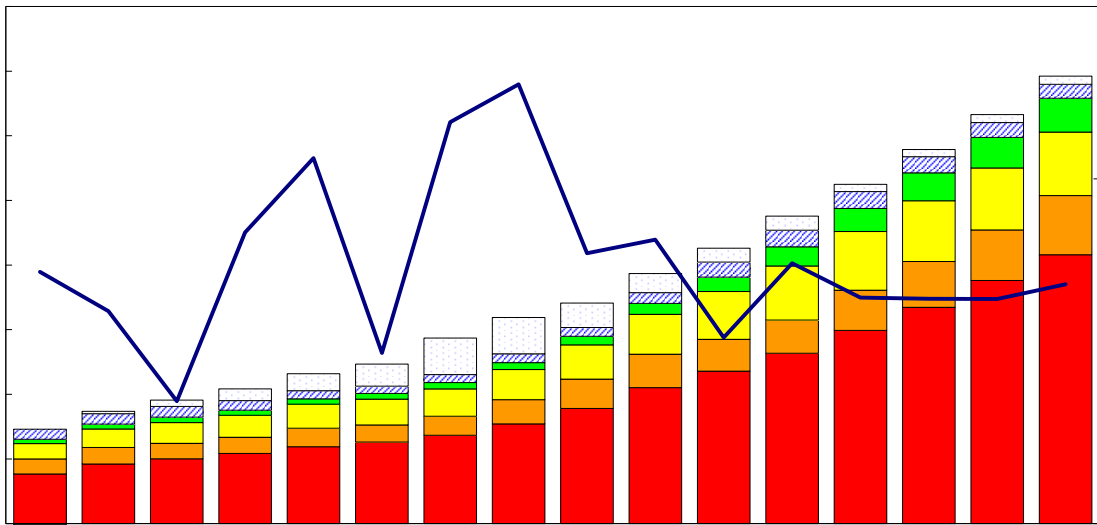
臺灣經濟預測.....	I
表一：主要總體經濟指標.....	2-3
表二：各業產值概況.....	4-5
表三：生產概況.....	6
表四：景氣概況.....	7
表五：物價與金融概況.....	8-9
表六：臺灣進出口貿易.....	10
表七：臺灣對美國之進出口狀況.....	11
表八：臺灣對日本之進出口狀況.....	12
表九：臺灣對東協之進出口狀況.....	13
表十：臺灣對歐洲之進出口狀況.....	14
表十一：兩岸經貿.....	15

Index

Taiwan's Macroeconomic Forecasts.....	I
Table 1 : Key Macroeconomic Indicators	2-3
Table 2 : Gross Domestic Product by Kind of Activity.....	4-5
Table 3 : Industry Indicators.....	6
Table 4 : Business Cycle Indicators.....	7
Table 5 : Price Index and Financial Indicators.....	8-9
Table 6 : External Trade.....	10
Table 7 : External Trade by Major Country: U.S.A.	11
Table 8 : External Trade by Major Country: Japan.....	12
Table 9 : External Trade by Major Area: ASEAN.....	13
Table 10 : External Trade by Major Area: Europe	14
Table 11 : External Trade by Major Country: China.....	15

臺灣重要經濟變動指標

Major Economic Indicators for Taiwan



經濟展望中心 編製
The Center for Economic Forecasting

臺灣經濟預測

Taiwan's Macroeconomic Forecasts

	2025年季預測		2026年季預測				2025年	2026年	2027年
	Year 2025 Quarterly		Year 2026 Quarterly				Annually		
	第3季 Q3	第4季 Q4	第1季 Q1	第2季 Q2	第3季 Q3	第4季 Q4	實際值 2025	預測值 2026	預測值 2027
GDP, GNI及其組成, 新臺幣十億元, GDP, GNI and Major Components, Billions NT Dollars									
實質GDP, Real GDP	6,545.0	7,079.0	6,760.8	6,777.0	6,941.1	7,241.5	25,854.6	27,720.2	28,663.4
年變動率, yoy(%)	8.42	12.65	13.19	8.30	6.05	2.30	8.68	7.22	3.40
每人平均GNI (美元), per capita GNI^[1]	10,367.2	11,608.1	10,705.1	10,471.1	10,587.6	11,980.4	40,850.4	43,744.3	47,219.5
年變動率, yoy(%)	18.92	21.13	18.39	6.49	2.13	3.21	14.21	7.08	7.94
民間消費, Private Consumption	2,863.0	2,999.5	2,892.1	2,875.9	2,929.9	3,059.9	11,509.2	11,757.9	11,999.6
年變動率, yoy(%)	0.72	3.45	2.08	2.22	2.33	2.01	1.46	2.16	2.06
政府消費, Government Consumption	820.1	918.4	754.1	811.3	867.0	981.9	3,241.9	3,414.3	3,497.6
年變動率, yoy(%)	0.32	0.75	4.86	3.45	5.72	6.92	1.22	5.32	2.44
固定資本形成, Total Fixed Investment	1,619.9	1,762.7	1,753.9	1,778.0	1,697.8	1,776.9	6,730.9	7,006.5	7,322.4
年變動率, yoy(%)	10.14	3.48	5.63	5.33	4.81	0.81	10.53	4.09	4.51
民間投資, Private Fixed Investment	1,346.5	1,314.5	1,536.0	1,494.4	1,409.8	1,335.9	5,534.3	5,776.0	5,999.5
年變動率, yoy(%)	10.57	0.04	5.40	5.54	4.70	1.63	10.81	4.37	3.87
商品與服務輸出, Exports, gds+serv	4,989.5	5,242.1	5,610.4	5,822.1	5,793.8	5,608.9	19,056.7	22,835.2	24,230.7
年變動率, yoy(%)	30.63	38.81	38.74	21.77	16.12	7.00	31.82	19.83	6.11
商品與服務輸入, Imports, gds+serv	3,731.5	3,788.3	4,173.4	4,536.6	4,380.2	4,213.2	14,634.5	17,303.4	18,464.9
年變動率, yoy(%)	24.21	24.59	27.21	18.33	17.39	11.22	26.75	18.24	6.71
海關出口 (fob, 億美元), Merchandise Export(fob, US \$100 mil)	1,693.3	1,874.0	1,957.5	2,054.7	1,942.3	2,099.6	6,399.8	8,054.1	8,651.0
年變動率, yoy(%)	36.46	48.85	51.11	33.67	14.70	12.04	34.75	25.85	7.41
海關進口 (cif, 億美元), Merchandise Import (cif, US \$100 mil)	1,258.3	1,301.9	1,427.8	1,530.6	1,495.4	1,495.3	4,835.4	5,949.0	6,456.0
年變動率, yoy(%)	24.88	24.26	34.81	25.86	18.85	14.85	22.62	23.03	8.52
生產者物價指數, Producer Price Index	106.8	109.1	113.5	110.7	109.0	111.7	109.4	111.2	113.7
年變動率, yoy(%)	-5.02	-2.59	0.17	2.15	2.13	2.39	-1.78	1.69	2.25
消費者物價指數, Consumer Price Index	109.82	110.24	110.50	111.55	112.32	112.71	109.60	111.77	113.82
年變動率, yoy(%)	1.46	1.33	1.23	2.17	2.28	2.24	1.66	1.98	1.83
M2貨幣存量(日平均), Money Stock (M2)	66,035	66,835	68,214	68,291	69,405	70,310	65,661	69,055	72,649
年變動率, yoy(%)	4.54	5.05	5.25	5.12	5.10	5.20	4.54	5.17	5.20
臺幣兌美元匯率, Exchange Rate(NT\$/US\$)	29.96	31.06	31.63	31.63	31.29	31.04	31.19	31.40	30.64
年變動率, yoy(%) ^[2]	7.79	4.12	3.99	-2.48	-4.23	0.09	2.95	-0.65	2.48
商業本票利率, 31-90 day Commercial Paper Rate	1.45	1.49	1.49	1.47	1.46	1.45	1.52	1.47	1.42
失業率(%), Unemployment Rate(%)	3.41	3.33	3.31	3.28	3.35	3.30	3.35	3.31	3.31

資料來源：中華經濟研究院，經濟展望中心，2026年4月17日。

Source: CEF, CIER, Apr 17, 2026.

說明：[1]：有關每人平均GNI在此以美元表示。

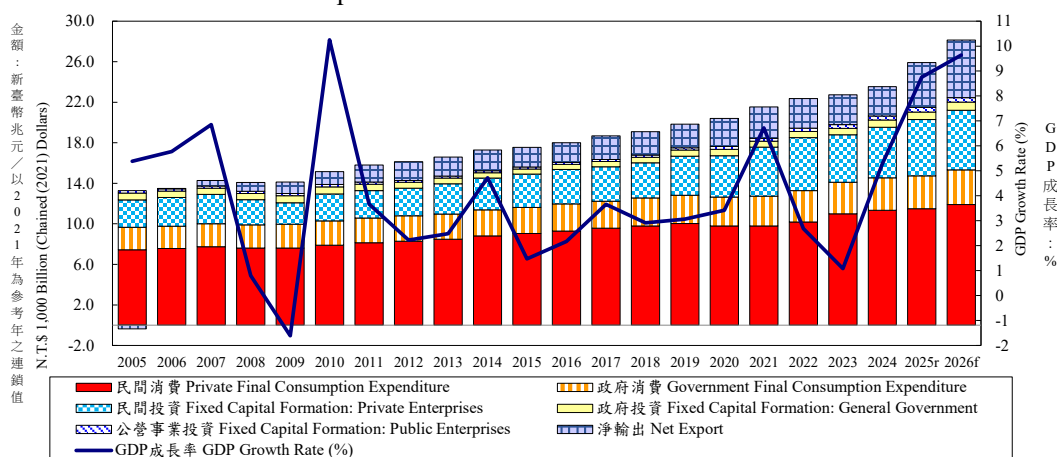
[2]：有關匯率年變動率(%)，正值表示升值，負數表示貶值比率。

表一：主要總體經濟指標(1/2)

Table 1.1 Key Macroeconomic Indicators

國內生產毛額依支出分

Expenditures on Gross Domestic Product



年與季 Year & Quarter	GDP 成長率 GDP Growth Rate (%)	名目GDP (新台幣十 億元) Nominal GDP (NTS billion)	民間消費 Private Final Consumption Expenditure		民間固定投資 Fixed Capital Formation: Private Enterprises		商品及服務輸出 Exports of Goods and Services		商品及服務輸入 Imports of Goods and Services		政府消費 Government Final Consumption Expenditure	
			占GDP 比重 % of GDP (%)	年增率 Annual Growth Rate (%)	占GDP 比重 % of GDP (%)	年增率 Annual Growth Rate (%)	占GDP 比重 % of GDP (%)	年增率 Annual Growth Rate (%)	占GDP 比重 % of GDP (%)	年增率 Annual Growth Rate (%)	占GDP 比重 % of GDP (%)	年增率 Annual Growth Rate (%)
			2020	3.42	20,024	48.30	-2.43	19.71	5.22	55.53	-0.48	41.62
2021	6.72	21,773	44.96	-0.06	22.20	18.63	61.96	15.09	47.79	16.14	13.56	3.72
2022	2.68	22,820	45.85	4.02	23.77	8.04	67.38	2.77	55.18	5.18	13.93	5.15
2023	1.08	23,598	48.70	7.95	21.06	-10.40	61.59	-4.08	48.44	-5.49	13.66	0.16
2024	5.27	25,737	46.95	3.20	21.16	6.72	62.91	8.71	49.95	11.62	13.23	3.03
2025 r	8.76	28,715	43.30	1.36	21.26	10.96	73.56	32.14	54.51	27.09	12.31	1.23
2026 f	9.64	33,543	39.06	3.60	19.65	6.43	87.83	19.93	62.15	17.30	11.24	5.01
2022 1	3.85	5,648	45.26	1.11	23.99	10.65	65.44	9.89	51.49	9.65	13.45	0.44
2022 2	3.51	5,558	44.45	3.38	24.05	11.04	71.73	6.20	59.77	11.75	13.50	7.88
2022 3	4.06	5,719	46.09	7.80	23.27	4.56	68.85	2.31	56.16	0.52	13.41	3.87
2022 4	-0.43	5,896	47.49	3.96	23.78	6.16	63.73	-6.30	53.44	-0.42	15.28	7.88
2023 1	-3.58	5,485	50.44	6.10	24.74	-3.39	60.02	-11.81	52.62	-4.26	14.50	3.22
2023 2	1.42	5,712	49.52	12.86	21.49	-10.05	61.48	-7.62	49.14	-9.49	13.18	-0.59
2023 3	1.56	6,022	48.46	9.16	19.98	-11.38	63.97	-0.23	47.96	-2.56	12.77	-0.68
2023 4	4.74	6,380	46.70	4.17	18.54	-16.67	60.79	3.64	44.67	-5.41	14.20	-0.79
2024 1	7.16	6,145	47.90	4.51	21.50	-5.19	60.35	9.45	47.10	1.90	13.59	2.57
2024 2	5.33	6,278	47.54	3.55	21.68	8.01	62.88	7.41	51.36	11.66	12.72	3.20
2024 3	4.66	6,477	47.06	2.28	20.67	8.25	66.10	9.03	52.07	14.36	12.70	3.98
2024 4	4.13	6,838	45.47	2.51	20.84	17.36	62.21	8.97	49.21	18.52	13.89	2.40
2025 1	5.54	6,684	45.65	1.43	24.51	21.07	69.23	20.66	55.42	25.31	12.83	0.70
2025 2	7.71	6,845	44.35	0.17	22.62	12.46	75.15	36.26	58.95	32.99	12.40	3.25
2025 3	8.42	7,125	43.53	0.72	20.70	10.57	74.13	30.63	53.79	24.21	11.86	0.32
2025 4r	12.95	8,061	40.25	3.08	17.90	0.64	75.30	40.02	50.62	25.88	12.19	0.77
2026 1p	14.55	7,940	40.68	4.74	22.03	5.79	82.17	35.76	59.11	26.34	11.47	4.06
2026 2f	10.83	8,048	39.94	3.98	20.63	5.71	91.31	20.95	67.59	16.15	10.98	2.90
2026 3f	9.44	8,505	38.62	3.80	18.88	6.95	90.24	17.12	62.96	16.05	10.65	5.28
2026 4f	4.65	9,051	37.26	1.97	17.40	7.37	87.43	9.56	59.23	11.91	11.84	7.31

資料來源：行政院主計總處，「國民所得統計及國內經濟情勢展望」，2026年5月29日。

- 註：1. 以上所列為主計總處發佈資料，本院經濟預測列於本刊第1頁「臺灣經濟預測」。
2. 2014年11月起主計總處由定基法改以連鎖法衡量經濟成長率。
3. 歷年資料已依5年修正結果追溯修正。
4. GDP(%)：按名目金額計算分配比。
5. (r)表修正數，(p)表初步統計數，(f)表預測數，(a)表概估統計。

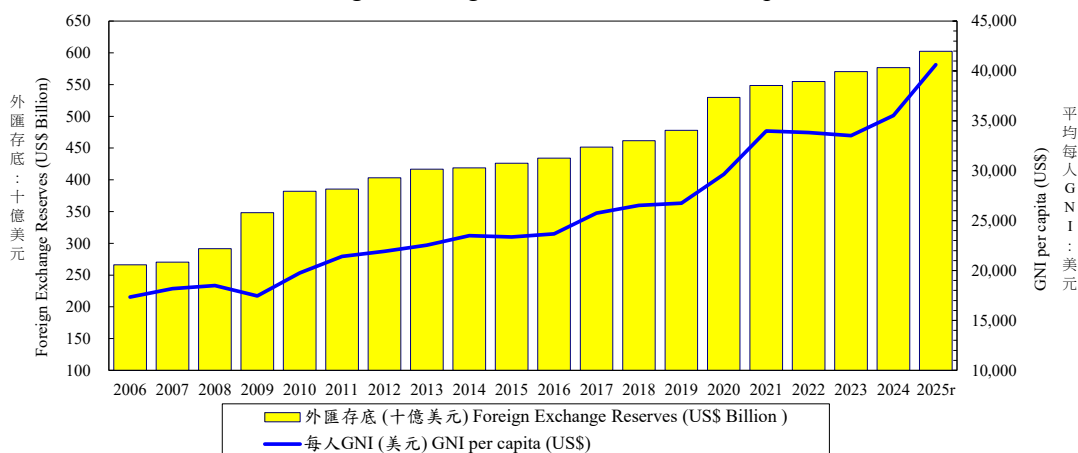
Source：Directorate General of Budget, Accounting and Statistics, Executive Yuan, R.O.C.

表一：主要總體經濟指標 (2/2)

Table 1.2 Key Macroeconomic Indicators

外匯存底及平均每人GNI

Foreign Exchange Reserves & GNI Per Capita



年與季 Year & Quarter	公營事業固定投資 Fixed Capital Formation: Private Enterprises		政府固定投資 Fixed Capital Formation: General Government		存貨變動 Changes in Inventories		國外要素所得淨額 Net Factor Income from the Rest of the World		平均每人 GNI (美元) GNI per capita (US\$)	外匯存底 (十億美元) Foreign Exchange Reserves (US\$ Billion)
	占GDP 比重 % of GDP (%)	年增率 Annual Growth Rate (%)	占GDP 比重 % of GDP (%)	年增率 Annual Growth Rate (%)	占GDP 比重 % of GDP (%)	新台幣百萬 (以2021年為參 考年之連鎖值) NT\$ Million (Chained (2021) Dollars)	占GDP 比重 % of GDP (%)	新台幣百萬 (以2021年為參 考年之連鎖值) NT\$ Million (Chained (2021) Dollars)		
2020	1.39	28.50	2.97	4.47	-0.14	22,861	3.29	671,321	29,649	529.9
2021	1.36	5.45	2.64	-9.17	1.11	242,725	2.64	575,592	33,987	548.4
2022	1.51	12.54	2.79	4.59	-0.05	-5,319	3.05	675,624	33,828	554.9
2023	1.64	9.91	2.97	6.64	-1.18	-169,708	3.33	746,740	33,526	570.6
2024	1.61	6.07	3.05	10.19	1.03	247,873	3.78	901,264	35,531	576.7
2025 r	1.68	16.36	2.94	5.84	-0.53	-150,635	2.83	741,627	40,626	602.6
2026 f	1.37	-5.68	2.76	8.07	0.25	64,737	--	--	46,957	--
2022 1	0.95	6.44	2.10	6.14	0.29	14,994	3.57	198,047	8,917	548.8
2	1.50	35.53	2.63	3.21	1.90	94,259	3.31	178,412	8,354	549.0
3	1.55	26.72	2.72	4.79	0.28	27,549	0.98	53,922	8,154	541.1
4	2.01	-4.56	3.68	4.55	-2.53	-142,121	4.31	245,243	8,403	554.9
2023 1	1.24	21.53	2.32	2.56	-0.64	-15,304	5.88	308,942	8,209	560.3
2	1.65	9.85	2.88	9.32	-1.06	-26,771	3.40	184,470	8,246	564.8
3	1.42	-6.29	2.81	5.91	-1.45	-47,853	0.33	18,565	8,163	564.0
4	2.20	16.72	3.75	7.59	-1.49	-79,780	3.93	234,763	8,908	570.6
2024 1	1.22	10.16	2.31	9.89	0.23	13,302	4.84	278,685	8,749	568.1
2	1.60	5.57	2.80	4.94	2.13	110,463	3.78	220,950	8,602	573.3
3	1.48	10.48	2.85	7.36	1.21	92,107	1.08	63,962	8,659	577.9
4	2.11	1.73	4.14	16.02	0.56	32,001	5.37	337,667	9,521	576.7
2025 1	1.20	4.24	2.19	1.08	-0.19	-15,861	3.37	206,621	8,983	578.0
2	1.54	4.44	2.81	7.27	0.09	4,769	2.83	177,566	9,767	598.4
3	1.45	10.43	2.79	6.45	-0.68	-49,930	1.05	68,065	10,301	602.9
4r	2.39	35.01	3.79	6.96	-1.21	-89,613	3.96	289,375	11,575	602.6
2026 1p	1.10	8.99	2.03	9.00	-0.37	-22,077	3.67	264,037	11,177	596.9
2f	1.23	-6.97	2.58	6.44	0.92	56,420	--	--	11,268	--
3f	1.25	1.90	2.60	9.27	0.71	45,479	--	--	11,720	--
4f	1.83	-15.02	3.70	7.88	-0.23	-15,085	--	--	12,792	--

資料來源：行政院主計總處，「國民所得統計及國內經濟情勢展望」，2026年5月29日。

註：1. 以上所列為主計總處發佈資料，本院經濟預測列於本刊第1頁「臺灣經濟預測」。

2. 2014年11月起主計總處由定基法改以連鎖法衡量經濟成長率。

3. 歷年資料已依5年修正結果追溯修正。

4. GDP(%)：按名目金額計算分配比。

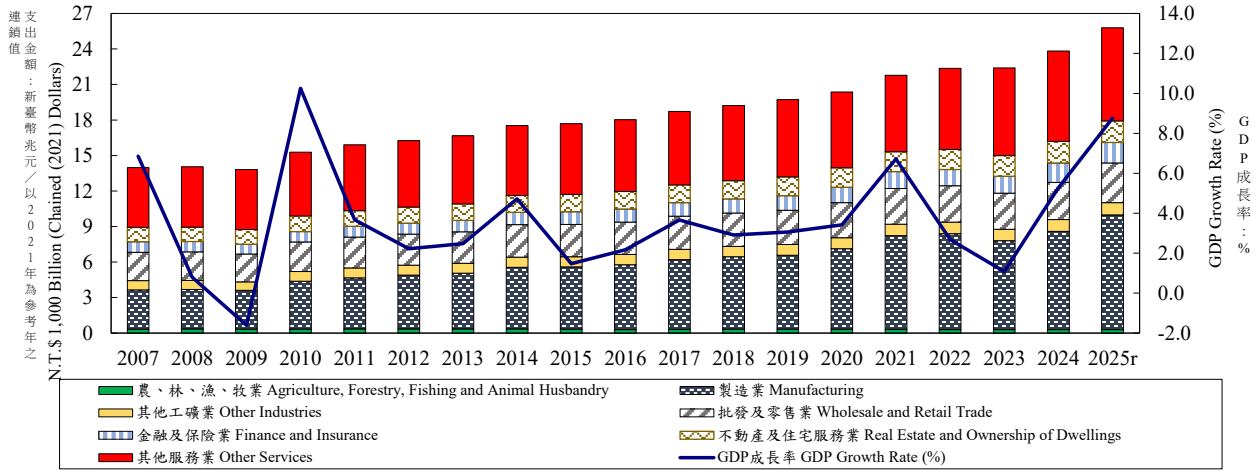
5. (r)表修正數，(p)表初步統計數，(f)表預測數，(a)表概估統計。

Source：Directorate General of Budget, Accounting and Statistics, Executive Yuan, R.O.C.; Central Bank of Republic of China (Taiwan).

表二：各業產值概況 (1/2)

Table 2.1 Gross Domestic Product by Kind of Activity

GDP各產業產值及GDP成長率
Gross Domestic Product & GDP Growth Rate



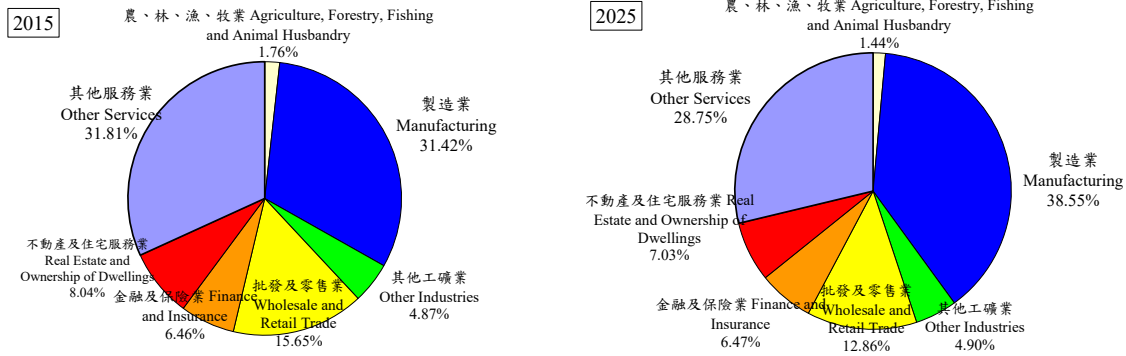
年與季 Year & Quarter	國內 生產毛額 GDP (新臺幣 十億元) (以2021年 為參考年之 連鎖值) GDP NTS Billion (Chained (2021) Dollars)	GDP 成長率 GDP Growth Rate (%)	部門別 Sector													
			農、林、漁、牧 業 Agriculture, Forestry, Fishing and Animal Husbandry				工業 Industries									
			合計 Total		礦業及土石採取 業 Mining and Quarrying		製造業 Manufacturing		電力及燃氣供應 業 Electricity and Gas Supply		用水供應及汙染 整治業 Water Supply and Remediation Services		營建工程業 Construction			
			占GDP 比重 % of GDP (%)	年增率 Annual Growth Rate (%)	占GDP 比重 % of GDP (%)	年增率 Annual Growth Rate (%)	占GDP 比重 % of GDP (%)	年增率 Annual Growth Rate (%)	占GDP 比重 % of GDP (%)	年增率 Annual Growth Rate (%)	占GDP 比重 % of GDP (%)	年增率 Annual Growth Rate (%)	占GDP 比重 % of GDP (%)	年增率 Annual Growth Rate (%)	占GDP 比重 % of GDP (%)	年增率 Annual Growth Rate (%)
2015	17,565	1.47	1.76	-7.72	36.29	0.90	0.08	-7.11	31.42	1.34	1.78	-3.54	0.54	-2.98	2.47	-0.76
2016	17,945	2.17	1.87	-9.65	36.87	3.74	0.06	-10.33	32.22	4.04	1.69	6.44	0.56	1.39	2.34	-1.17
2017	18,602	3.66	1.83	8.55	37.23	4.75	0.06	1.17	32.97	7.37	1.33	-0.05	0.58	2.07	2.30	-1.46
2018	19,143	2.91	1.70	4.76	37.12	3.52	0.06	8.52	33.02	3.82	1.10	0.11	0.57	2.77	2.36	1.23
2019	19,727	3.06	1.70	-0.66	36.63	2.24	0.06	1.47	32.23	2.16	1.15	0.14	0.57	1.90	2.62	4.41
2020	20,402	3.42	1.60	-1.22	39.01	8.15	0.06	0.50	34.12	8.89	1.46	-1.72	0.55	2.81	2.81	4.71
2021	21,773	6.72	1.45	-4.14	40.78	14.85	0.05	3.63	36.37	16.51	0.95	1.62	0.52	-1.12	2.89	5.00
2022	22,358	2.68	1.41	-4.24	39.55	2.26	0.05	4.99	36.63	2.26	-0.73	3.86	0.52	7.31	3.08	0.73
2023	22,600	1.08	1.51	-0.86	38.56	-6.70	0.05	-5.89	34.64	-7.29	0.09	0.38	0.51	8.94	3.27	-0.70
2024	23,791	5.27	1.46	-1.00	40.40	9.81	0.05	-0.76	35.67	10.39	1.02	1.65	0.48	5.88	3.18	4.68
2025r	25,874	8.76	1.44	-1.74	43.45	15.40	0.05	4.80	38.55	17.02	1.28	-0.16	0.42	2.82	3.16	4.21
2022 1	5,478	3.85	1.06	-1.20	39.49	7.83	0.05	4.36	35.85	7.83	0.06	1.14	0.47	6.88	3.06	9.07
2022 2	5,439	3.51	1.61	-3.83	40.16	4.04	0.05	2.88	37.36	3.64	-1.03	5.26	0.59	7.46	3.20	7.37
2022 3	5,680	4.06	1.39	-5.26	41.22	2.18	0.05	9.22	38.33	2.56	-0.78	7.84	0.55	6.16	3.07	-5.02
2022 4	5,762	-0.43	1.59	-6.38	37.35	-4.32	0.06	3.98	35.01	-4.22	-1.18	0.73	0.48	8.73	2.99	-9.77
2023 1	5,281	-3.58	1.23	-3.88	36.69	-11.10	0.05	-3.61	33.33	-12.28	-0.61	0.99	0.48	7.00	3.43	-3.85
2023 2	5,516	1.42	1.82	3.76	38.69	-8.39	0.05	-5.13	34.52	-9.15	0.09	0.50	0.59	11.66	3.43	-2.70
2023 3	5,768	1.56	1.43	0.33	41.33	-5.88	0.04	-9.08	36.79	-6.30	0.73	-0.04	0.53	9.50	3.24	2.60
2023 4	6,035	4.74	1.56	-4.99	37.39	-1.46	0.06	-5.67	33.80	-1.57	0.08	0.21	0.45	7.32	3.00	2.36
2024 1	5,660	7.16	1.26	3.85	38.35	7.92	0.05	4.41	33.98	8.36	0.41	3.20	0.45	7.03	3.45	4.30
2024 2	5,810	5.33	1.63	-5.71	41.35	10.98	0.04	-6.11	36.43	11.81	1.08	2.46	0.54	5.68	3.26	3.82
2024 3	6,037	4.66	1.33	-4.76	42.72	9.88	0.04	-0.59	37.43	10.26	1.59	0.33	0.52	6.33	3.14	5.42
2024 4	6,284	4.13	1.59	4.79	39.07	10.34	0.05	-0.51	34.75	11.00	0.95	0.98	0.43	4.68	2.89	5.36
2025 1	5,973	5.54	1.42	-3.80	40.39	9.47	0.05	-3.20	35.57	10.32	0.92	-0.90	0.40	3.79	3.44	5.39
2025 2	6,258	7.71	1.75	1.00	44.24	15.71	0.05	17.71	39.17	17.22	1.15	0.17	0.49	3.73	3.39	6.50
2025 3	6,545	8.42	1.35	-1.35	45.02	11.85	0.04	6.77	39.48	13.01	1.83	0.02	0.45	-0.48	3.21	3.00
2025 4r	7,098	12.95	1.27	-3.55	43.90	24.07	0.05	-0.14	39.65	26.75	1.17	-0.02	0.36	4.58	2.67	1.25
2026 1p	6,842	14.55	1.07	5.43	43.75	22.70	0.04	-1.87	39.37	26.18	1.01	-3.97	0.33	0.87	3.00	0.04

資料來源：行政院主計總處，「國民所得統計及國內經濟情勢展望」，2026年5月29日。

註：1. 以上所列為政府發佈資料，本院對GDP的預測列於本刊第一部份臺灣總體經濟預測。
2. 歷年各季資料均已依5年修正結果追溯修正。
3. GDP(%)：僅按名目金額計算分配比。

Source：Directorate General of Budget, Accounting and Statistics, Executive Yuan, R.O.C..

表二：各業產值概況 (2/2)
Table 2.2 Gross Domestic Product by Kind of Activity
2015 vs. 2025



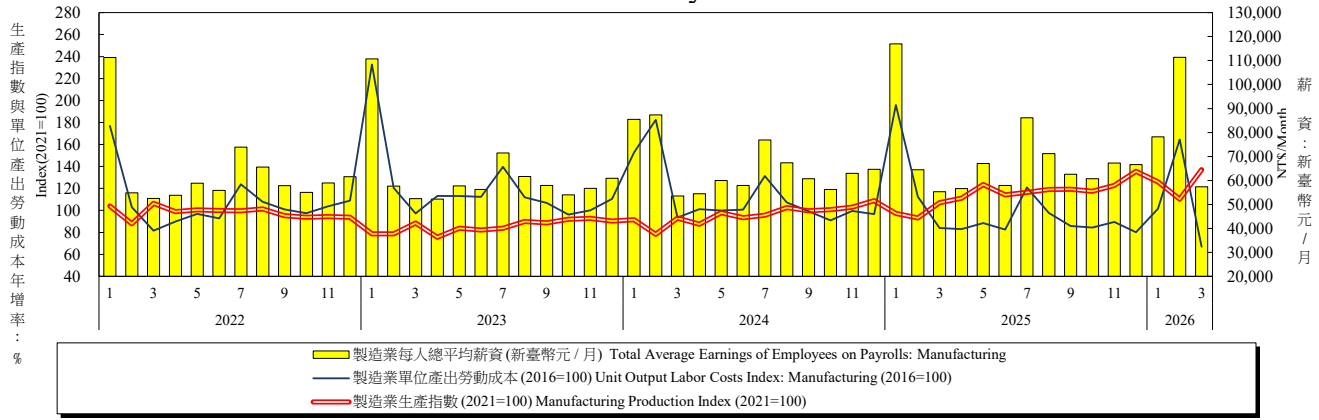
年與季 Year & Quarter	部門別 Sector															
	服務業 Services															
	合計 Sub-Total		批發及零售業 Real Estate and Ownership of Dwellings		運輸及 倉儲業 Transportation and Storage		出版、影音製 作、傳播及資 通訊服務業 Information and Communication		金融及保險業 Finance and Insurance		不動產及住宅 服務業 Real Estate and Ownership of Dwellings		公共行政 及國防；強制 性社會安全 Public Administration and Defence; Compulsory Social Security		其他 Other Services	
	占GDP 比重 % of GDP (%)	年增率 Annual Growth Rate (%)	占GDP 比重 % of GDP (%)	年增率 Annual Growth Rate (%)	占GDP 比重 % of GDP (%)	年增率 Annual Growth Rate (%)	占GDP 比重 % of GDP (%)	年增率 Annual Growth Rate (%)	占GDP 比重 % of GDP (%)	年增率 Annual Growth Rate (%)	占GDP 比重 % of GDP (%)	年增率 Annual Growth Rate (%)	占GDP 比重 % of GDP (%)	年增率 Annual Growth Rate (%)	占GDP 比重 % of GDP (%)	年增率 Annual Growth Rate (%)
2016	61.27	1.33	15.25	0.21	2.91	2.83	3.13	6.06	6.41	2.27	7.97	0.98	5.98	-0.03	19.61	1.49
2017	60.94	2.21	15.08	2.14	3.00	5.54	3.07	3.59	6.49	4.62	7.98	1.76	5.83	0.50	19.48	1.45
2018	61.18	2.21	14.88	0.96	2.92	4.56	3.07	5.47	6.59	3.19	8.12	2.61	5.83	0.82	19.78	2.22
2019	61.67	2.83	14.72	2.40	2.93	0.85	3.15	6.98	6.65	3.22	8.30	3.29	5.85	1.77	20.05	2.81
2020	59.39	0.49	14.10	2.59	2.70	-20.56	3.09	4.61	6.55	5.07	8.27	3.03	5.74	1.67	18.93	-1.54
2021	57.77	2.28	13.85	1.76	3.70	-6.60	3.08	10.69	6.55	10.18	7.72	2.73	5.44	0.88	17.43	0.06
2022	59.04	3.23	14.39	1.71	3.81	6.36	3.23	7.40	6.17	-4.05	7.62	1.39	5.42	0.52	18.40	7.44
2023	59.93	4.91	14.17	-0.82	3.13	35.45	3.40	4.48	6.20	4.47	7.85	2.60	5.47	0.87	19.72	5.42
2024	58.14	4.44	13.48	2.84	3.29	4.82	3.17	0.61	6.47	15.44	7.65	4.25	5.17	1.02	18.92	3.76
2025p	55.10	3.72	12.86	6.79	2.93	1.79	3.05	5.36	6.47	5.43	7.03	-0.41	4.89	1.25	17.88	3.37
2021 1	59.25	4.89	13.72	8.65	3.38	-9.53	3.05	9.95	6.44	8.53	7.76	4.57	6.54	0.63	18.36	3.51
2021 2	56.32	3.52	13.32	3.96	3.05	2.74	2.94	9.69	7.10	11.36	7.76	2.67	5.40	1.06	16.75	0.54
2021 3	55.79	-1.44	13.32	-4.21	3.78	-15.25	3.06	12.62	6.59	9.43	7.32	1.34	5.04	0.73	16.67	-5.30
2021 4	59.62	2.35	14.94	-0.76	4.52	-3.18	3.27	10.39	6.11	11.31	8.02	2.41	4.84	1.12	17.92	1.81
2022 1	59.45	3.01	14.10	3.75	4.45	-2.33	3.03	6.25	6.16	2.13	7.43	2.12	6.26	0.12	18.01	4.06
2022 2	58.23	3.83	14.19	3.98	3.76	1.35	3.08	8.70	6.73	-3.74	7.59	2.02	5.35	0.46	17.53	8.56
2022 3	57.39	4.81	13.79	1.96	3.85	16.32	3.19	6.44	6.11	-6.34	7.18	1.31	5.01	0.59	18.27	12.23
2022 4	61.06	1.47	15.47	-2.36	3.20	10.85	3.61	8.18	5.68	-7.89	8.28	0.26	5.09	0.93	19.74	5.21
2023 1	62.08	1.77	14.25	-6.90	3.35	33.53	3.44	6.83	6.23	-2.39	7.82	-0.74	6.71	0.69	20.28	4.53
2023 2	59.50	5.77	14.04	0.60	3.04	44.28	3.27	4.30	6.62	1.75	7.69	0.31	5.42	0.89	19.41	7.62
2023 3	57.24	5.64	13.38	0.47	3.02	37.17	3.19	1.42	6.09	8.27	7.39	4.41	4.95	0.75	19.22	4.88
2023 4	61.05	6.38	14.99	2.90	3.13	28.09	3.67	5.47	5.88	10.77	8.47	6.10	4.93	1.18	19.97	4.80
2024 1	60.39	6.18	13.61	4.44	3.19	10.02	3.22	0.61	6.55	19.20	7.78	6.78	6.31	0.85	19.73	4.91
2024 2	57.02	4.75	13.20	2.77	3.05	6.75	2.99	0.53	6.77	15.74	7.54	5.66	5.06	0.99	18.41	3.93
2024 3	55.95	3.60	12.79	2.53	3.44	0.04	3.01	1.07	6.37	13.45	7.23	3.81	4.71	0.97	18.40	2.97
2024 4	59.34	3.37	14.29	1.71	3.45	2.97	3.46	0.28	6.21	13.71	8.04	1.31	4.70	1.28	19.20	3.37
2025 1	58.20	2.52	13.17	3.39	3.13	0.24	3.08	2.47	6.58	6.36	7.31	-0.79	6.01	1.12	18.92	2.73
2025 2	54.00	2.94	12.40	6.00	2.77	1.10	2.86	3.80	6.62	1.39	6.96	-0.76	4.87	1.29	17.53	3.52
2025 3	53.63	3.79	12.05	6.64	2.90	2.18	3.01	7.50	6.60	5.98	6.77	-0.71	4.58	1.36	17.73	3.27
2025 4r	54.82	5.50	13.75	10.84	2.95	3.60	3.21	7.16	6.12	8.21	7.08	0.48	4.25	1.21	17.46	3.91
2026 1p	55.18	8.01	13.61	14.71	2.78	3.41	2.78	5.37	6.83	15.31	6.48	1.93	5.37	1.06	17.34	6.02

資料來源：行政院主計總處，「國民所得統計及國內經濟情勢展望」，2026年5月29日。

- 註：1. 其他包含住宿及餐飲業、專業、科學及技術服務業、支援服務業、教育業、醫療保健及社會工作服務業、藝術、娛樂及休閒服務業、其他服務業、進口稅及加值型營業稅。
2. 2025年第2季(含)以前歷年各季資料均已依5年修正結果追溯修正。
3. 2014年11月起主計總處由定基法改以連鎖法衡量經濟成長率。
4. GDP(%)：僅按名目金額計算分配比。

Source：Directorate General of Budget, Accounting and Statistics, Executive Yuan, R.O.C..

表三：生產概況
Table 3. Industry Indicators



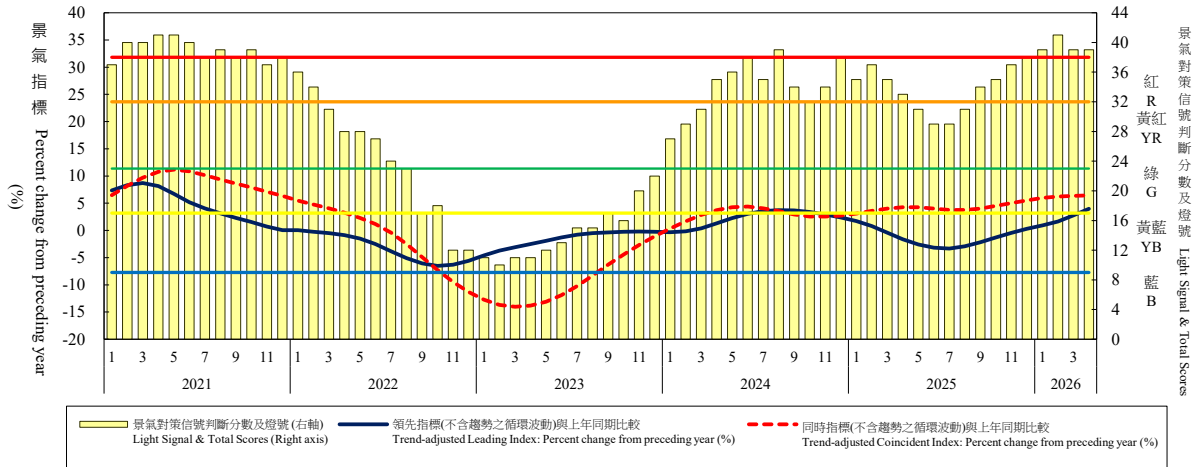
年與月 Year & Month	製造業生產 (2021=100) Manufacturing Production Index		金屬機電工業 (2021=100) Metal Electromechanical Industry		資訊電子工業 (2021=100) Information electronics industry		化學工業 (2021=100) Chemical industry		民生工業 (2021=100) Livelihood Industry		製造業 單位產出勞動成本 (2021=100) Unit Output Labor Costs Index: Manufacturing		製造業每人總平均薪資 (新臺幣 / 月) Total Average Earnings of Employees on Payrolls: Manufacturing	
	指數 Index	年增率 Annual Growth Rate (%)	指數 Index	年增率 Annual Growth Rate (%)	指數 Index	年增率 Annual Growth Rate (%)	指數 Index	年增率 Annual Growth Rate (%)	指數 Index	年增率 Annual Growth Rate (%)	指數 Index	年增率 Annual Growth Rate (%)	新臺幣元 NTS / Month	年增率 Annual Growth Rate (%)
2013	65.39	4.17	76.98	0.61	51.39	9.29	89.77	2.31	86.00	-3.03	105.54	-2.36	45,685	0.81
2014	70.63	8.01	83.00	7.82	58.25	13.35	91.74	2.19	85.54	-0.53	103.84	-1.61	47,455	3.87
2015	69.88	-1.06	81.43	-1.89	57.10	-1.97	93.38	1.79	84.65	-1.04	110.73	6.64	49,374	4.04
2016	71.88	2.86	81.86	0.53	59.78	4.69	93.94	0.60	87.43	3.28	109.53	-1.08	49,969	1.21
2017	75.67	5.27	86.02	5.08	64.19	7.38	94.75	0.86	90.41	3.41	109.75	0.20	51,853	3.77
2018	78.35	3.54	89.16	3.65	67.07	4.49	96.80	2.16	91.84	1.58	113.32	3.25	54,567	5.23
2019	79.16	1.03	85.31	-4.32	70.05	4.44	95.64	-1.20	92.99	1.25	115.55	1.97	55,816	2.29
2020	86.52	9.30	85.84	0.62	83.55	19.27	93.94	-1.78	93.67	0.73	106.96	-1.43	56,538	1.29
2021	100.00	15.58	100.00	16.50	100.00	19.69	100.00	6.45	100.00	6.76	100.00	-6.51	60,545	7.09
2022	97.99	-2.01	94.15	-5.85	101.41	1.41	92.72	-7.28	95.22	-4.78	107.24	7.24	63,324	4.59
2023	85.40	-12.85	84.36	-10.40	85.51	-15.68	85.44	-7.85	89.20	-6.32	120.20	12.09	62,492	-1.31
2024	95.98	12.39	85.48	1.33	103.11	20.58	85.84	0.47	91.30	2.35	111.41	-7.31	65,622	5.01
2025	114.72	19.52	86.62	1.33	135.17	31.09	85.02	-0.96	90.90	-0.44	98.63	-11.47	69,390	5.74
2024 1	91.48	16.21	88.62	23.46	92.82	12.54	87.80	14.34	96.95	28.04	152.66	-34.42	85,430	-22.85
2024 2	78.19	-0.66	67.41	-17.47	83.95	9.32	76.17	-7.41	70.98	-12.06	182.50	51.40	87,297	51.44
2024 3	93.01	5.04	88.72	-7.23	96.32	14.39	87.52	-4.95	91.88	-5.16	93.54	-3.80	53,511	2.10
2024 4	87.39	15.60	84.34	3.08	89.43	25.16	84.63	4.56	87.50	7.18	101.06	-10.75	54,422	4.14
2024 5	97.86	16.69	90.47	1.83	102.47	28.91	92.69	3.00	95.20	2.12	99.82	-11.78	59,996	3.86
2024 6	93.47	13.89	84.96	1.68	99.53	24.63	85.02	-1.35	88.60	-0.24	100.78	-10.29	57,870	2.95
2024 7	95.68	14.18	85.72	2.56	101.31	23.32	89.58	2.88	93.63	1.40	131.19	-6.08	76,856	7.53
2024 8	102.45	13.99	87.04	1.29	112.07	24.07	88.32	-2.43	98.83	1.13	107.32	-4.12	67,378	9.34
2024 9	99.78	12.61	82.64	-1.23	111.86	21.64	81.70	-4.11	90.00	4.85	99.35	-7.04	60,754	4.97
2024 10	100.63	9.39	83.55	1.89	112.77	14.78	82.97	-2.75	89.77	2.69	90.96	-5.40	56,225	4.10
2024 11	102.98	11.08	88.85	3.62	113.93	17.64	84.67	-1.73	93.90	-0.61	99.58	-0.45	62,980	11.00
2024 12	108.85	20.57	93.43	6.03	120.85	30.89	88.99	7.50	98.36	2.84	96.70	-12.41	64,609	6.14
2025 1	97.16	6.21	79.25	-10.57	108.66	17.07	82.15	-6.44	87.59	-9.65	195.87	28.19	116,959	36.91
2025 2	93.24	19.25	79.99	18.66	102.74	22.38	80.61	5.83	82.75	16.58	112.46	-38.21	64,480	-26.14
2025 3	107.03	15.07	90.71	2.24	119.77	24.35	86.06	-1.67	94.25	2.58	84.06	-10.30	55,313	3.37
2025 4	111.01	27.03	88.99	5.51	127.34	42.39	86.48	2.19	92.81	6.07	82.97	-18.12	56,581	3.97
2025 5	123.46	26.16	89.71	-0.84	148.38	44.80	87.32	-5.79	92.56	-2.77	88.50	-11.38	67,079	11.81
2025 6	114.20	22.18	88.09	3.68	133.10	33.73	87.92	3.41	91.25	2.99	82.64	-17.94	57,913	0.07
2025 7	116.36	21.61	88.95	3.77	135.91	34.15	88.57	-1.13	94.27	0.68	120.90	-7.71	86,093	12.02
2025 8	119.11	16.26	85.82	-1.40	142.66	27.30	85.36	-3.35	92.58	-6.32	97.56	-9.02	71,203	5.68
2025 9	119.22	19.48	87.42	5.78	142.94	27.78	83.21	1.85	91.24	1.38	85.75	-13.59	62,545	2.95
2025 10	117.46	16.72	83.45	-0.12	141.82	25.76	83.02	0.06	88.19	-1.76	84.44	-7.11	60,688	7.94
2025 11	122.82	19.27	83.29	-6.26	151.69	33.14	81.40	-3.86	86.50	-7.88	89.46	-10.15	67,264	6.80
2025 12	135.61	24.58	93.71	0.30	167.01	38.20	88.16	-0.93	96.86	-1.53	80.22	-17.09	66,575	3.04
2026 1	126.02	29.70	89.48	12.91	152.04	39.92	88.41	7.62	96.95	10.69	101.46	-48.20	78,144	-33.19
2026 2	110.34	18.34	66.94	-16.31	141.26	37.49	70.17	-12.95	68.65	-17.04	164.55	46.32	111,317	72.64
2026 3	137.03	28.03	95.69	5.49	169.26	41.32	90.01	4.59	92.29	-2.08	66.98	-20.32	57,311	3.61
2026 4	127.81	15.13	92.41	3.84	156.82	23.15	81.58	-5.67	88.98	-4.13	--	--	--	--
1-當月	125.30	22.71	86.13	1.65	154.85	35.09	82.54	-1.53	86.72	-2.95	111.00	-15.14	82,257	4.23

資料來源：經濟部統計處，「115年4月工業生產統計」；行政院主計總處，「115年3月薪資與生產力統計結果」。

註：1-當月單位產出勞動成本及平均薪資係按當年度各月薪資，以受僱員工人數加權平均編算。

Source：Department of Statistics, MOEA, "Industrial Production Indexes in Apr 2026"; DGBAS, "Earnings and Productivity Statistics in Mar 2026".

表四：景氣概況
Table 4. Business Cycle Indicators



年 與 月 Year & Month	景氣指標 Business Cycle Indicators				景氣對策信號 判斷分數及燈號 Light Signal & Total Scores		失業率 (%) Unemploy- ment Rate (%)
	領先指標綜合指數 Composite Leading Index	領先指標循環波動 (不含趨勢) Trend-adjusted Leading Index	同時指標綜合指數 Composite Coincident Index	同時指標循環波動 (不含趨勢) Trend-adjusted Coincident Index			
2015	71.94	100.03	71.49	99.40	黃藍	17	3.78
2016	73.93	100.36	73.03	99.13	黃藍	21	3.92
2017	77.81	102.01	77.35	101.40	綠	24	3.76
2018	80.23	100.93	80.71	101.54	綠	23	3.71
2019	83.76	100.21	82.27	98.43	黃藍	21	3.73
2020	88.17	99.77	86.02	97.37	綠	24	3.85
2021	96.51	104.34	98.03	105.98	紅	39	3.95
2022	94.48	100.94	97.90	104.58	綠	24	3.67
2023	93.57	99.27	89.18	94.60	藍	14	3.48
2024	101.34	101.42	97.33	97.41	黃紅	34	3.38
2025	112.31	100.13	113.84	101.45	黃紅	34	3.35
2024 1	95.81	99.58	92.15	95.77	綠	27	3.31
2024 2	96.83	100.11	92.87	96.02	綠	29	3.39
2024 3	97.94	100.68	93.81	96.44	綠	31	3.38
2024 4	99.15	101.29	94.90	96.95	黃紅	35	3.36
2024 5	100.36	101.85	96.03	97.45	黃紅	36	3.34
2024 6	101.47	102.24	97.12	97.86	紅	38	3.39
2024 7	102.40	102.40	98.08	98.08	黃紅	35	3.45
2024 8	103.08	102.26	98.91	98.12	紅	39	3.48
2024 9	103.67	101.98	99.64	98.02	黃紅	34	3.43
2024 10	104.30	101.70	100.42	97.92	黃紅	32	3.40
2024 11	105.07	101.52	101.42	97.99	黃紅	34	3.36
2024 12	105.96	101.40	102.67	98.25	紅	38	3.32
2025 1	106.90	101.30	104.19	98.73	黃紅	35	3.30
2025 2	107.58	100.91	106.03	99.46	黃紅	37	3.34
2025 3	108.03	100.27	108.05	100.29	黃紅	35	3.35
2025 4	108.52	99.66	110.08	101.09	黃紅	33	3.32
2025 5	109.24	99.22	111.85	101.60	綠	31	3.30
2025 6	110.21	98.99	113.30	101.77	綠	29	3.36
2025 7	111.48	99.00	114.61	101.78	綠	29	3.40
2025 8	113.10	99.29	115.97	101.81	綠	31	3.45
2025 9	114.97	99.77	117.49	101.95	黃紅	34	3.38
2025 10	117.04	100.38	119.30	102.31	黃紅	35	3.36
2025 11	119.22	101.04	121.43	102.92	黃紅	37	3.33
2025 12	121.42	101.69	123.79	103.68	紅	38	3.30
2026 1	123.52	102.22	126.43	104.63	紅	39	3.29
2026 2	125.44	102.58	129.21	105.66	紅	41	3.32
2026 3	127.51	103.03	132.02	106.68	紅	39	3.34
2026 4	129.79	103.63	134.73	107.57	紅	39	3.30

說明：景氣對策信號判斷分數及燈號：● 紅燈(45-38)，● 黃紅燈(37-32)，● 綠燈(31-23)，● 黃藍燈(22-17)，● 藍燈(16-9)

Note：Light Signal & Total Scores: ● Booming(45-38) ● Transitional(37-32) ● stable(31-23) ● Transitional(22-17) ● sluggish(16-9)

資料來源：國家發展委員會，「115年4月份景氣概況」；主計總處。

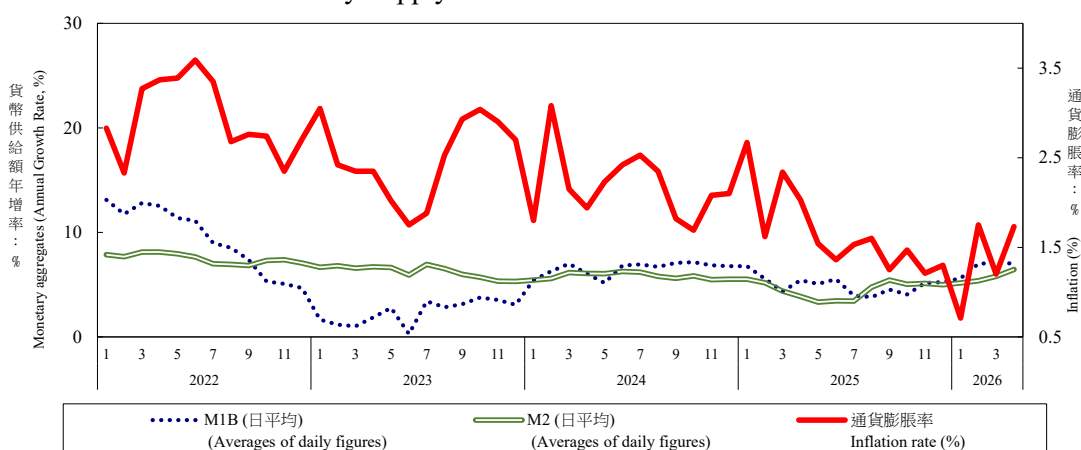
Source：National Development Council, "Taiwan Business Indicators in Apr 2026"; DGBAS.

表五：物價與金融概況(1/2)

Table 5.1 Price Index and Financial Indicators

貨幣供給額與通貨膨脹率

Money Supply Growth Rate and Inflation Rate



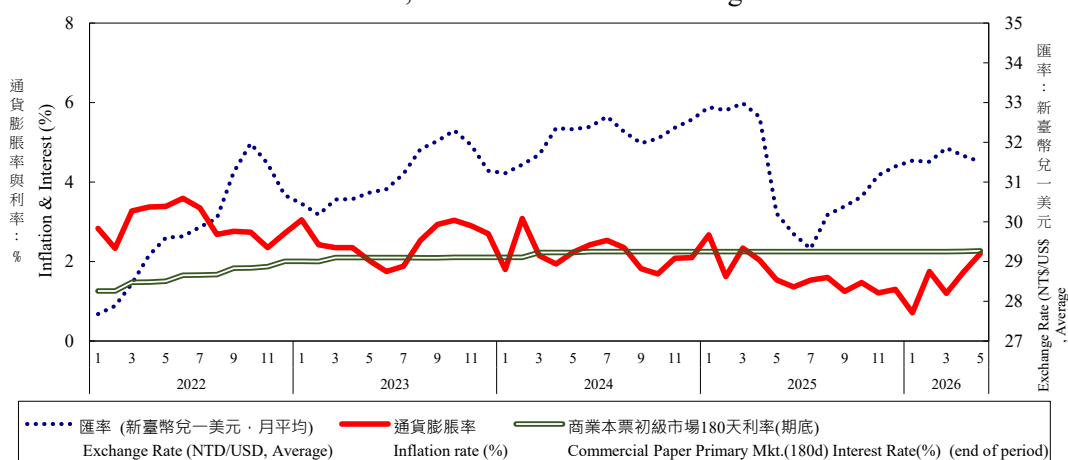
年與月 Year & Month	躉售物價/生產者物價【1】 WPI/PPI (2021=100)		消費者物價 Consumer Price Index (2021=100)		貨幣供給額年增率 Monetary aggregates (Annual Growth Rate, %)		
	指數 Index	年增率 Growth Rate (%)	指數 Index	年增率 Growth Rate (%)	M1A (日平均) (Averages of daily figures) (%)	M1B (日平均) (Averages of daily figures) (%)	M2 (日平均) (Averages of daily figures) (%)
2020	94.26	-7.77	98.07	-0.23	10.72	10.34	5.84
2021	103.18	9.46	100.00	1.97	18.48	16.29	8.72
2022	110.51	10.51	102.95	2.95	9.29	7.81	7.48
2023	109.88	-0.57	105.51	2.49	2.37	2.82	6.25
2024	111.38	1.37	107.81	2.18	6.52	4.61	5.83
2025	109.39	-1.79	109.60	1.66	4.95	3.56	4.54
2024 1	108.84	-0.68	106.59	1.80	5.43	3.56	5.44
2	109.20	0.12	107.26	3.08	6.28	4.47	5.59
3	109.77	0.47	106.56	2.15	7.00	5.38	6.15
4	111.66	2.07	107.15	1.94	6.05	4.94	6.06
5	111.88	2.77	107.38	2.23	5.17	5.00	6.04
6	112.06	3.59	107.71	2.42	6.84	5.23	6.25
7	112.75	3.66	107.92	2.53	6.94	5.22	6.20
8	112.73	1.61	108.34	2.35	6.70	4.05	5.80
9	111.72	-0.45	108.46	1.82	7.08	4.07	5.60
10	111.49	-0.80	108.73	1.69	7.14	4.91	5.83
11	111.99	1.08	108.84	2.08	6.86	4.56	5.47
12	112.44	3.11	108.82	2.10	6.76	4.00	5.51
2025 1	113.01	3.83	109.44	2.67	6.76	4.38	5.53
2	113.24	3.70	109.00	1.62	5.56	3.10	5.19
3	113.75	3.63	109.05	2.34	4.36	1.82	4.38
4	112.23	0.51	109.33	2.03	5.41	1.85	3.88
5	106.97	-4.39	109.03	1.54	5.07	1.97	3.33
6	105.99	-5.42	109.17	1.36	5.52	2.44	3.45
7	105.34	-6.57	109.57	1.53	3.95	2.86	3.42
8	107.39	-4.74	110.07	1.60	3.80	4.45	4.76
9	107.54	-3.74	109.82	1.25	4.52	5.24	5.44
10	107.91	-3.21	110.33	1.47	4.07	4.84	5.04
11	109.13	-2.55	110.16	1.21	5.17	4.94	5.11
12	110.19	-2.00	110.24	1.30	5.25	4.85	5.00
2026 1	111.37	-1.45	110.22	0.71	5.61	5.59	5.16
2	112.67	-0.50	110.91	1.75	7.00	7.12	5.38
3	118.37	4.06	110.36	1.20	7.08	7.83	5.79
4	122.14	8.83	111.22	1.73	7.02	8.25	6.45
5	122.06	14.11	111.43	2.20	--	--	--
1-當月	117.32	4.90	110.83	1.52	6.68	7.20	5.70

資料來源：主計總處，「115年5月份物價變動概況」；中央銀行，「金融統計月報」。

註【1】：2010年至2020年之資料為WPI，自2021年1月迄今為PPI。

Source：Directorate General of Budget, Accounting and Statistics, Executive Yuan, R.O.C., "The Price Indices for May 2026"; Central Bank of Republic of China (Taiwan), "Financial Statistics Monthly, Republic of China (Taiwan)".

表五：物價與金融概況 (2/2)
Table 5.2 Price Index and Financial Indicators
利率、通貨膨脹率與匯率
Interest Rate, Inflation Rate and Exchange Rate

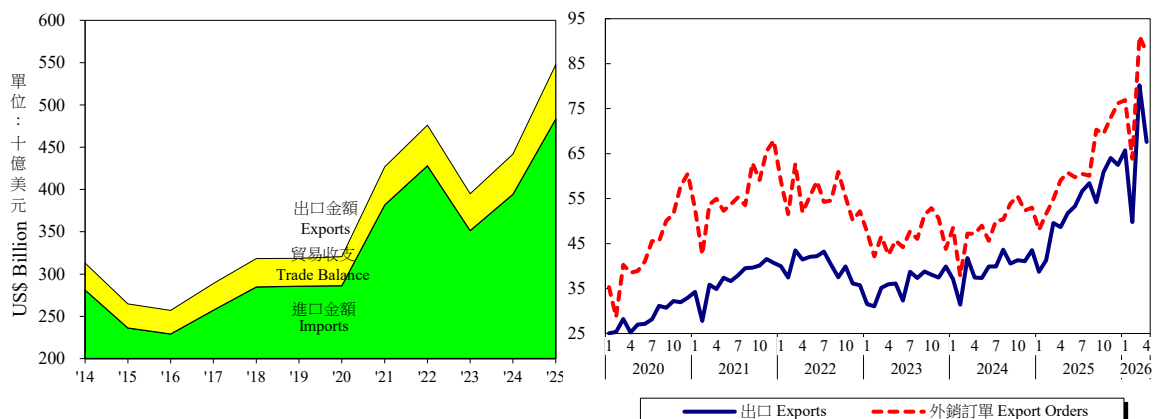


年與月 Year & Month	一個月期存款牌告利率(月底) 1-Month Deposits Rates(%) (end of period)	五大銀行存放款平均利率：基準放款利率(月底) Rates by five major banks: Base lending rates (%) (end of period)	商業本票初級市場180天利率(月底) Commercial Paper Primary Mkt.(180d) Interest Rate (%) (end of period)	股價指數(平均) TAIEX: TSEC weighted index (Average)		匯率(平均) Exchange Rate (Average)	
				指數 Index	年增率 Annual Growth Rate (%)	新臺幣兌一美元 NTD/USD	新臺幣兌一日圓 JPY/NTD
2020	0.35	2.44	1.27	12,047	11.90	29.58	0.2770
2021	0.35	2.44	1.26	16,901	40.30	28.02	0.2553
2022	0.98	2.84	2.01	15,713	-7.03	29.78	0.2264
2023	1.10	3.13	2.10	16,321	3.86	31.15	0.2217
2024	1.23	3.26	2.25	21,321	30.64	32.11	0.2121
2025	1.23	3.27	2.25	23,886	12.03	31.17	0.2082
2024 1	1.10	3.14	2.10	17,668	19.89	31.22	0.2129
2	1.10	3.14	2.10	18,612	19.85	31.44	0.2104
3	1.23	3.14	2.23	19,843	26.77	31.69	0.2118
4	1.23	3.17	2.23	20,245	28.72	32.35	0.2109
5	1.23	3.22	2.23	21,107	32.28	32.33	0.2071
6	1.23	3.22	2.25	22,449	32.18	32.39	0.2052
7	1.23	3.26	2.25	23,240	36.13	32.65	0.2070
8	1.23	3.26	2.25	21,852	31.26	32.27	0.2206
9	1.23	3.26	2.25	21,891	32.11	31.98	0.2233
10	1.23	3.26	2.25	23,015	40.14	32.09	0.2145
11	1.23	3.26	2.25	22,854	34.61	32.36	0.2101
12	1.23	3.26	2.25	23,078	31.35	32.57	0.2136
2025 1	1.23	3.27	2.25	23,100	30.75	32.88	0.2102
2	1.23	3.27	2.25	23,328	25.34	32.81	0.2159
3	1.23	3.27	2.25	22,194	11.85	32.98	0.2211
4	1.23	3.26	2.25	19,558	-3.39	32.64	0.2261
5	1.23	3.26	2.25	21,271	0.78	30.21	0.2085
6	1.23	3.26	2.25	22,014	-1.94	29.69	0.2056
7	1.23	3.26	2.25	22,963	-1.19	29.32	0.1997
8	1.23	3.26	2.25	24,045	10.04	30.18	0.2044
9	1.23	3.26	2.25	25,222	15.22	30.39	0.2054
10	1.23	3.27	2.25	27,401	19.06	30.63	0.2025
11	1.23	3.27	2.25	27,464	20.17	31.17	0.2011
12	1.23	3.27	2.25	28,070	21.63	31.39	0.2014
2026 1	1.23	3.26	2.25	31,223	35.16	31.54	0.2013
2	1.23	3.26	2.25	33,173	42.21	31.51	0.2030
3	1.23	3.26	2.25	33,351	50.27	31.85	0.2008
4	1.23	3.26	2.26	36,644	87.36	31.66	0.1988
5	--	--	2.27	41,933	97.14	31.51	0.1992
1-當月	1.23	3.26	2.25	35,265	61.10	31.61	0.2006

資料來源：中央銀行，「金融統計月報」；臺灣集中保管結算所；臺灣證券交易所。

Source：Central Bank of Republic of China (Taiwan), "Financial Statistics Monthly, Republic of China (Taiwan)"; Taiwan Depository & Clearing Corporation (TDCC); Taiwan Stock Exchange Corporation.

表六：對外貿易
Table 6. External Trade

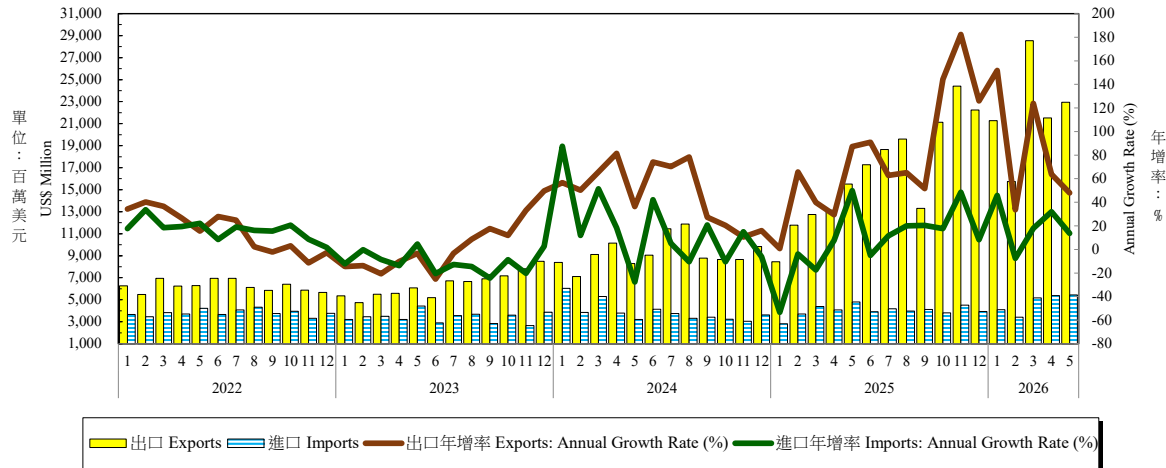


年與月 Year & Month	出口 Exports		進口 Imports		貿易收支 (百萬美元) Trade Balance (US\$ Million)	外銷訂單 Export Orders	
	金額 (百萬美元) Amount (US\$ Million)	年增率 Annual Growth Rate (%)	金額 (百萬美元) Amount (US\$ Million)	年增率 Annual Growth Rate (%)		金額 (百萬美元) Amount (Mil. US\$)	年增率 (%) Annual Growth Rate (%)
2016	279,175	-1.85	229,199	-3.04	49,975	444,536	-1.61
2017	315,487	13.01	257,200	12.22	58,287	492,805	10.86
2018	334,007	5.87	284,792	10.73	49,216	511,823	3.86
2019	329,157	-1.45	285,651	0.30	43,506	484,559	-5.33
2020	345,126	4.85	286,148	0.17	58,978	533,663	10.13
2021	446,371	29.34	381,958	33.48	64,414	674,130	26.32
2022	479,415	7.40	428,083	12.08	51,333	668,578	-0.99
2023	432,420	-9.80	351,632	-17.86	80,788	561,042	-15.86
2024	474,925	9.83	394,350	12.15	80,576	590,390	4.95
2025	639,983	34.75	483,543	22.62	156,440	743,730	25.97
2024 1	37,082	17.72	34,587	18.37	2,496	48,494	1.66
2024 2	31,418	1.22	23,516	-17.88	7,902	37,804	-10.61
2024 3	41,790	18.80	33,117	7.11	8,673	47,229	1.00
2024 4	37,443	4.20	31,040	6.59	6,402	47,166	10.58
2024 5	37,318	3.35	31,347	0.71	5,971	48,957	6.87
2024 6	39,880	23.41	35,208	33.95	4,672	45,626	3.00
2024 7	39,921	3.09	35,137	16.07	4,784	50,103	4.72
2024 8	43,623	16.78	32,172	11.78	11,451	50,286	8.97
2024 9	40,548	4.49	33,452	17.34	7,097	53,862	4.62
2024 10	41,282	8.38	34,224	5.89	7,058	55,529	4.88
2024 11	41,065	9.63	33,092	19.56	7,972	52,341	3.21
2024 12	43,556	9.11	37,458	30.21	6,098	52,992	20.75
2025 1	38,703	4.37	28,644	-17.18	10,059	48,035	-0.95
2025 2	41,292	31.43	34,661	47.40	6,631	51,611	36.52
2025 3	49,542	18.55	42,608	28.66	6,934	54,922	16.29
2025 4	48,647	29.92	41,238	32.85	7,409	59,060	25.22
2025 5	51,738	38.64	39,111	24.77	12,627	60,781	24.15
2025 6	53,326	33.72	41,262	17.20	12,064	59,753	30.96
2025 7	56,676	41.97	42,319	20.44	14,356	60,511	20.77
2025 8	58,430	33.94	41,656	29.48	16,774	60,084	19.48
2025 9	54,229	33.74	41,851	25.11	12,378	70,341	30.60
2025 10	60,889	47.50	39,201	14.54	21,688	69,434	25.04
2025 11	64,046	55.96	47,963	44.94	16,083	72,999	39.47
2025 12	62,466	43.42	43,029	14.87	19,437	76,198	43.79
2026 1	65,758	69.90	46,840	63.52	18,918	76,907	60.11
2026 2	49,789	20.58	37,034	6.85	12,755	63,877	23.77
2026 3	80,181	61.85	58,909	38.26	21,273	91,125	65.91
2026 4	67,621	39.00	53,270	29.18	14,350	87,449	48.07
2026 5	78,479	51.68	60,573	54.88	17,906	--	--
1-當月	341,828	48.67	256,625	37.78	85,202	319,358	49.49

資料來源：財政部統計處，「115年5月海關進出口貿易統計速報」；經濟部統計處，「115年4月外銷訂單統計」。

Source：Department of Statistics, Ministry of Finance, "Summary of Exports and Imports for May 2026".
Department of Statistics, MOEA, "Export Order in Apr 2026".

表七：臺灣對美國之進出口狀況
Table 7. External Trade by Major Country: U.S.A.

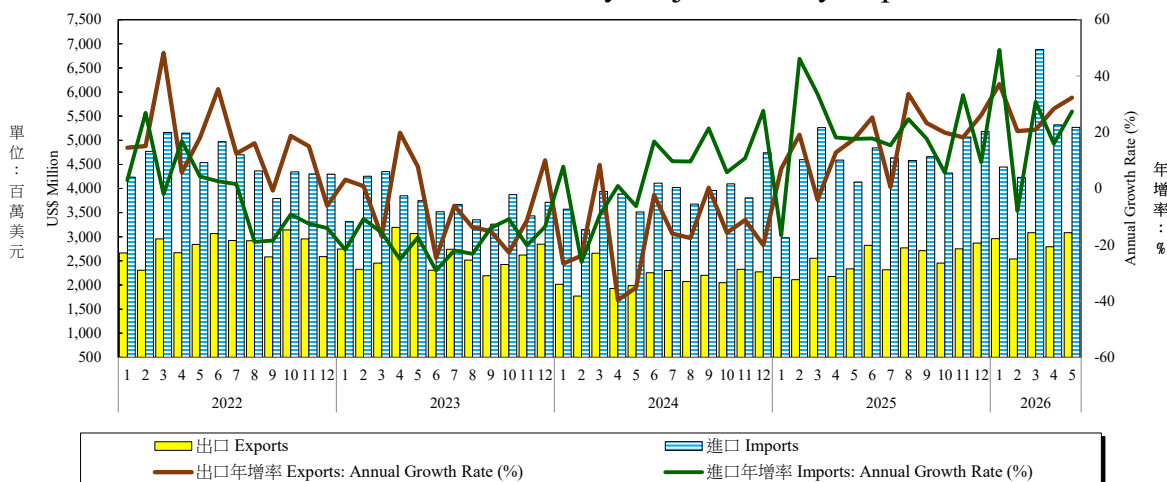


年與月 Year & Month	出口 Exports			進口 Imports			貿易收支 (百萬美元) Trade Balance (US\$ Million)	總貿易額 Total Trade	
	金額 (百萬美元) Amount (US\$ Million)	年增率 Annual Growth Rate (%)	占比 Share (%)	金額 (百萬美元) Amount (US\$ Million)	年增率 Annual Growth Rate (%)	占比 Share (%)		金額 (百萬美元) Amount (US\$ Million)	年增率 Annual Growth Rate (%)
2016	33,396	-3.05	11.96	27,087	-4.50	11.82	6,309	60,483	-3.71
2017	36,773	10.11	11.66	28,396	4.83	11.04	8,377	65,168	7.75
2018	39,490	7.39	11.82	33,105	16.58	11.62	6,385	72,595	11.40
2019	46,247	17.11	14.05	34,850	5.27	12.20	11,397	81,097	11.71
2020	50,550	9.30	14.65	32,514	-6.70	11.36	18,036	83,063	2.42
2021	65,686	29.94	14.72	39,259	20.75	10.28	26,427	104,945	26.34
2022	75,052	14.26	15.65	45,691	16.38	10.67	29,361	120,743	15.05
2023	76,234	1.57	17.63	40,882	-10.53	11.63	35,352	117,116	-3.00
2024	111,362	46.08	23.45	46,659	14.13	11.83	64,703	158,021	34.93
2025	198,258	78.03	30.98	48,176	3.25	9.96	150,082	246,433	55.95
2024 1	8,397	56.56	22.64	6,028	87.52	17.43	2,368	14,425	68.17
2024 2	7,108	50.19	22.62	3,857	11.88	16.40	3,251	10,965	34.04
2024 3	9,117	65.69	21.82	5,298	51.47	16.00	3,820	14,415	60.16
2024 4	10,153	81.52	27.12	3,787	18.26	12.20	6,366	13,941	58.49
2024 5	8,281	36.34	22.19	3,199	-27.67	10.20	5,082	11,480	9.37
2024 6	9,049	74.20	22.69	4,129	42.13	11.73	4,920	13,177	62.70
2024 7	11,451	70.27	28.68	3,739	5.14	10.64	7,712	15,190	47.74
2024 8	11,883	78.45	27.24	3,307	-10.45	10.28	8,576	15,189	46.74
2024 9	8,781	27.31	21.66	3,423	20.82	10.23	5,358	12,204	25.42
2024 10	8,650	20.44	20.95	3,227	-10.36	9.43	5,423	11,876	10.16
2024 11	8,649	10.58	21.06	3,039	14.92	9.18	5,610	11,689	11.68
2024 12	9,844	15.96	22.60	3,627	-6.19	9.68	6,217	13,471	9.03
2025 1	8,454	0.68	21.84	2,814	-53.32	9.82	5,640	11,268	-21.88
2025 2	11,772	65.62	28.51	3,706	-3.92	10.69	8,066	15,477	41.16
2025 3	12,744	39.78	25.72	4,376	-17.40	10.27	8,368	17,120	18.76
2025 4	13,144	29.45	27.02	4,076	7.62	9.88	9,068	17,220	23.52
2025 5	15,512	87.32	29.98	4,795	49.88	12.26	10,718	20,307	76.89
2025 6	17,274	90.89	32.39	3,917	-5.13	9.49	13,357	21,191	60.81
2025 7	18,644	62.81	32.90	4,169	11.51	9.85	14,474	22,813	50.18
2025 8	19,612	65.05	33.56	3,966	19.92	9.52	15,646	23,578	55.22
2025 9	13,315	51.64	24.55	4,120	20.36	9.84	9,195	17,435	42.87
2025 10	21,128	144.26	34.70	3,798	17.70	9.69	17,330	24,925	109.88
2025 11	24,420	182.33	38.13	4,511	48.44	9.41	19,909	28,931	147.52
2025 12	22,240	125.93	35.60	3,928	8.31	9.13	18,311	26,168	94.26
2026 1	21,283	151.75	32.37	4,104	45.84	8.76	17,179	25,387	125.30
2026 2	15,735	33.67	31.60	3,423	-7.63	9.24	12,312	19,158	23.78
2026 3	28,541	123.96	35.60	5,163	17.98	8.76	23,378	33,703	96.87
2026 4	21,532	63.82	31.84	5,379	31.96	10.10	16,154	26,911	56.28
2026 5	22,939	47.88	29.23	5,445	13.57	8.99	17,493	28,384	39.78
1-壹月	110,029	78.54	32.19	23,514	18.96	9.16	86,515	133,543	64.07

資料來源：財政部統計處，「115年5月海關進出口貿易統計速報」。

Source: Department of Statistics, Ministry of Finance, "Summary of Exports and Imports for May 2026".

表八：臺灣對日本之進出口狀況
Table 8. External Trade by Major Country: Japan



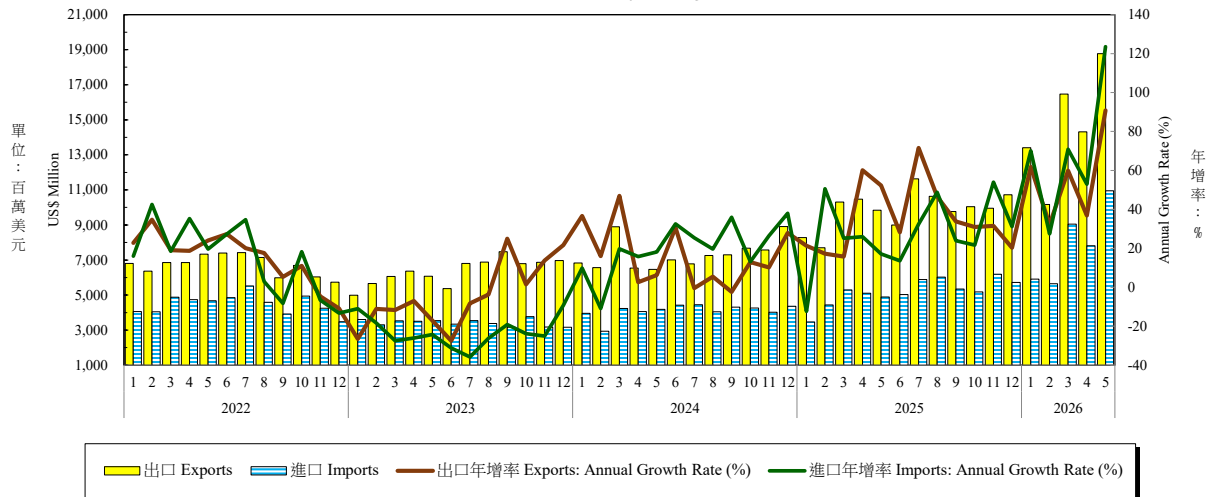
年與月 Year & Month	出口 Exports			進口 Imports			貿易收支 (百萬美元) Trade Balance (US\$ Million)	總貿易額 Total Trade		
	金額 (百萬美元) Amount (US\$ Million)	年增率 Annual Growth Rate (%)	占比 Share (%)	金額 (百萬美元) Amount (US\$ Million)	年增率 Annual Growth Rate (%)	占比 Share (%)		金額 (百萬美元) Amount (US\$ Million)	年增率 Annual Growth Rate (%)	
2016	19,471	-0.44	6.97	40,620	4.52	17.72	-21,150	60,091	2.86	
2017	20,574	5.67	6.52	41,939	3.25	16.31	-21,365	62,513	4.03	
2018	22,801	10.83	6.83	44,151	5.28	15.50	-21,350	66,952	7.10	
2019	23,279	2.10	7.07	44,052	-0.23	15.42	-20,773	67,331	0.57	
2020	23,398	0.51	6.78	45,901	4.20	16.04	-22,503	69,299	2.92	
2021	29,206	24.82	6.54	56,117	22.26	14.69	-26,910	85,323	23.12	
2022	33,609	15.07	7.01	54,626	-2.66	12.76	-21,017	88,235	3.41	
2023	31,435	-6.47	7.27	44,344	-18.82	12.61	-12,910	75,779	-14.12	
2024	25,830	-17.83	5.44	46,464	4.78	11.78	-20,634	72,294	-4.60	
2025	30,013	16.19	4.69	54,852	18.05	11.34	-24,839	84,865	17.39	
2024	1	2,015	-26.65	5.43	3,572	7.77	10.33	-1,557	5,587	-7.83
	2	1,772	-23.86	5.64	3,145	-26.07	13.38	-1,374	4,917	-25.29
	3	2,660	8.37	6.36	3,941	-9.44	11.90	-1,281	6,600	-3.02
	4	1,929	-39.63	5.15	3,886	0.91	12.52	-1,956	5,815	-17.48
	5	1,985	-35.22	5.32	3,516	-6.26	11.22	-1,531	5,500	-19.28
	6	2,252	-2.38	5.65	4,110	16.75	11.67	-1,859	6,362	9.17
	7	2,303	-16.00	5.77	4,020	9.67	11.44	-1,717	6,322	-1.31
	8	2,072	-17.60	4.75	3,676	9.59	11.43	-1,604	5,748	-2.06
	9	2,199	0.31	5.42	3,958	21.39	11.83	-1,760	6,157	12.92
	10	2,046	-15.73	4.96	4,095	5.74	11.97	-2,049	6,141	-2.53
	11	2,326	-11.23	5.66	3,804	10.78	11.50	-1,478	6,130	1.26
	12	2,274	-20.10	5.22	4,741	27.61	12.66	-2,467	7,015	6.92
2025	1	2,158	7.11	5.58	2,978	-16.64	10.40	-820	5,136	-8.07
	2	2,110	19.13	5.11	4,597	46.14	13.26	-2,486	6,707	36.41
	3	2,552	-4.05	5.15	5,261	33.50	12.35	-2,709	7,813	18.37
	4	2,177	12.81	4.47	4,589	18.10	11.13	-2,412	6,766	16.35
	5	2,332	17.53	4.51	4,135	17.63	10.57	-1,803	6,468	17.59
	6	2,821	25.27	5.29	4,843	17.81	11.74	-2,022	7,663	20.45
	7	2,314	0.50	4.08	4,636	15.33	10.96	-2,322	6,950	9.93
	8	2,769	33.62	4.74	4,582	24.65	11.00	-1,813	7,351	27.88
	9	2,710	23.25	5.00	4,659	17.70	11.13	-1,949	7,369	19.68
	10	2,452	19.88	4.03	4,323	5.57	11.03	-1,871	6,775	10.34
	11	2,750	18.21	4.29	5,066	33.16	10.56	-2,316	7,815	27.49
	12	2,868	26.15	4.59	5,183	9.33	12.05	-2,315	8,052	14.78
2026	1	2,960	37.15	4.50	4,445	49.27	9.49	-1,485	7,404	44.18
	2	2,541	20.42	5.10	4,229	-7.99	11.42	-1,688	6,771	0.95
	3	3,085	20.89	3.85	6,881	30.79	11.68	-3,796	9,966	27.56
	4	2,795	28.40	4.13	5,321	15.95	9.99	-2,526	8,116	19.95
	5	3,086	32.31	3.93	5,267	27.37	8.70	-2,182	8,353	29.15
1-當月	14,467	27.69	4.23	26,143	21.26	10.19	-11,676	40,610	23.48	

資料來源：財政部統計處，「115年5月海關進出口貿易統計速報」。

Source: Department of Statistics, Ministry of Finance, "Summary of Exports and Imports for May 2026".

表九：臺灣對東協之進出口狀況

Table 9. External Trade by Major Area: ASEAN



年與月 Year & Month	出口 Exports			進口 Imports			貿易收支 (百萬美元) Trade Balance (US\$ Million)	總貿易額 Total Trade	
	金額 (百萬美元) Amount (US\$ Million)	年增率 Annual Growth Rate (%)	占比 Share (%)	金額 (百萬美元) Amount (US\$ Million)	年增率 Annual Growth Rate (%)	占比 Share (%)		金額 (百萬美元) Amount (US\$ Million)	年增率 Annual Growth Rate (%)
2016	51,249	-0.66	18.36	27,179	-6.38	11.86	24,069	78,428	-2.72
2017	58,520	14.19	18.55	31,000	14.06	12.05	27,519	89,520	14.14
2018	58,128	-0.67	17.40	34,549	11.45	12.13	23,579	92,677	3.53
2019	53,952	-7.18	16.39	34,966	1.21	12.24	18,986	88,918	-4.06
2020	53,225	-1.35	15.42	35,901	2.68	12.55	17,324	89,126	0.23
2021	70,256	32.00	15.74	47,233	31.56	12.37	23,022	117,489	31.82
2022	80,628	14.76	16.82	53,938	14.19	12.60	26,690	134,565	14.53
2023	76,320	-5.34	17.65	41,032	-23.93	11.67	35,288	117,352	-12.79
2024	87,777	15.01	18.48	49,243	20.01	12.49	38,533	137,020	16.76
2025	118,332	34.81	18.49	62,571	27.07	12.94	55,761	180,904	32.03
2024 1	6,825	36.59	18.41	3,963	9.86	11.46	2,863	10,788	25.39
2024 2	6,564	15.98	20.89	2,942	-10.88	12.51	3,623	9,506	6.09
2024 3	8,902	46.92	21.30	4,230	19.70	12.77	4,672	13,131	36.89
2024 4	6,538	2.66	17.46	4,056	15.74	13.07	2,483	10,594	7.30
2024 5	6,460	6.26	17.31	4,181	18.14	13.34	2,278	10,641	10.63
2024 6	7,010	30.65	17.58	4,429	32.60	12.58	2,581	11,439	31.40
2024 7	6,776	-0.46	16.97	4,449	25.45	12.66	2,327	11,224	8.41
2024 8	7,254	5.46	16.63	4,047	19.58	12.58	3,207	11,301	10.12
2024 9	7,297	-2.42	18.00	4,310	35.95	12.88	2,987	11,607	9.00
2024 10	7,670	12.93	18.58	4,260	13.10	12.45	3,409	11,930	12.99
2024 11	7,568	10.22	18.43	4,019	26.39	12.14	3,549	11,587	15.34
2024 12	8,913	27.87	20.46	4,359	37.95	11.64	4,554	13,272	31.02
2025 1	8,283	21.37	21.40	3,472	-12.38	12.12	4,811	11,756	8.97
2025 2	7,697	17.26	18.64	4,430	50.61	12.78	3,267	12,128	27.58
2025 3	10,302	15.73	20.79	5,295	25.19	12.43	5,007	15,597	18.78
2025 4	10,466	60.07	21.51	5,108	25.94	12.39	5,358	15,574	47.00
2025 5	9,838	52.30	19.02	4,896	17.08	12.52	4,942	14,734	38.46
2025 6	8,992	28.28	16.86	5,034	13.66	12.20	3,958	14,026	22.62
2025 7	11,626	71.58	20.51	5,891	32.42	13.92	5,735	17,517	56.06
2025 8	10,638	46.65	18.21	6,019	48.73	14.45	4,619	16,657	47.40
2025 9	9,762	33.78	18.00	5,340	23.92	12.76	4,421	15,102	30.12
2025 10	10,044	30.96	16.50	5,181	21.61	13.22	4,863	15,225	27.62
2025 11	9,957	31.56	15.55	6,188	53.97	12.90	3,769	16,145	39.33
2025 12	10,727	20.35	17.17	5,718	31.17	13.29	5,009	16,444	23.90
2026 1	13,402	61.79	20.38	5,905	70.06	12.61	7,497	19,307	64.24
2026 2	10,173	32.17	20.43	5,648	27.48	15.25	4,526	15,821	30.45
2026 3	16,465	59.82	20.53	9,045	70.83	15.35	7,420	25,510	63.56
2026 4	14,319	36.82	21.18	7,812	52.94	14.66	6,508	22,131	42.11
2026 5	18,773	90.82	23.92	10,945	123.56	18.07	7,828	29,718	101.70
1-當月	73,133	56.98	21.39	39,354	69.63	15.34	33,778	112,487	61.18

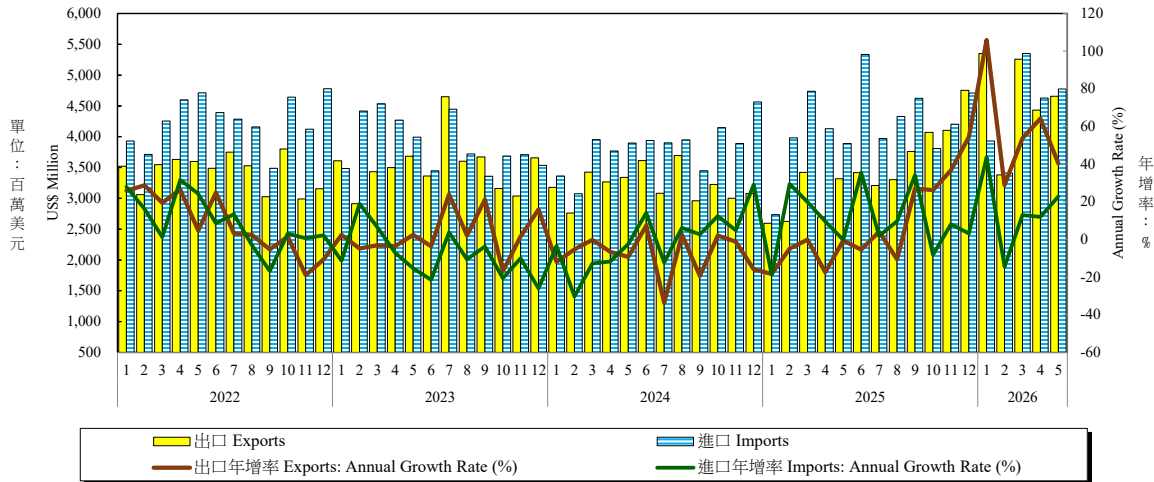
資料來源：財政部統計處，「115年5月海關進出口貿易統計速報」。

說明：東協包括新加坡、馬來西亞、菲律賓、泰國、印尼、越南、汶萊、寮國、緬甸、東帝汶及柬埔寨。

Source：Department of Statistics, Ministry of Finance, "Summary of Exports and Imports for May 2026".

Note：「ASEAN」 refers to Singapore, Malaysia, Philippines, Thailand, Indonesia, Vietnam, Brunei, Laos, Myanmar and Cambodia.

表十：臺灣對歐洲之進出口狀況
Table 10. External Trade by Major Area: Europe



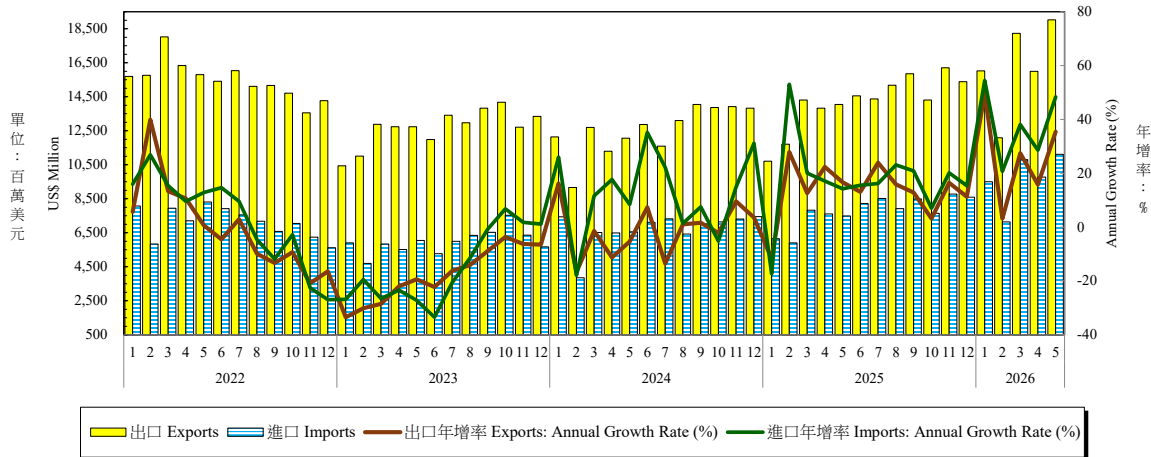
年與月 Year & Month	出口 Exports			進口 Imports			貿易收支 (百萬美元) Trade Balance (US\$ Million)	總貿易額 Total Trade	
	金額 (百萬美元) (US\$ Million)	年增率 Annual Growth Rate (%)	占比 Share (%)	金額 (百萬美元) (US\$ Million)	年增率 Annual Growth Rate (%)	占比 Share (%)		金額 (百萬美元) (US\$ Million)	年增率 Annual Growth Rate (%)
2016	26,124	0.98	9.36	28,892	1.41	12.61	-2,769	55,016	1.21
2017	28,778	10.16	9.12	31,315	8.39	12.18	-2,537	60,093	9.23
2018	31,278	8.69	9.36	34,580	10.43	12.14	-3,303	65,858	9.59
2019	29,770	-4.82	9.04	36,530	5.64	12.79	-6,760	66,301	0.67
2020	28,143	-5.47	8.15	36,797	0.73	12.86	-8,654	64,940	-2.05
2021	38,484	36.74	8.62	47,331	28.63	12.39	-8,847	85,815	32.15
2022	41,099	6.79	8.57	51,072	7.90	11.93	-9,973	92,171	7.41
2023	42,283	2.88	9.78	46,606	-8.74	13.25	-4,323	88,890	-3.56
2024	38,629	-8.64	8.13	45,897	-1.52	11.64	-7,268	84,526	-4.91
2025	41,276	6.85	6.45	50,458	9.94	10.44	-9,182	91,734	8.53
2024 1	3,179	-11.89	8.57	3,364	-3.49	9.73	-184	6,543	-7.76
2024 2	2,761	-5.25	8.79	3,076	-30.34	13.08	-316	5,837	-20.37
2024 3	3,424	-0.28	8.19	3,954	-12.79	11.94	-530	7,378	-7.40
2024 4	3,268	-6.57	8.73	3,770	-11.71	12.15	-502	7,038	-9.40
2024 5	3,341	-9.33	8.95	3,898	-2.38	12.44	-558	7,239	-5.71
2024 6	3,613	7.40	9.06	3,936	14.12	11.18	-324	7,549	10.80
2024 7	3,082	-33.69	7.72	3,900	-12.32	11.10	-818	6,982	-23.24
2024 8	3,695	2.55	8.47	3,948	6.15	12.27	-253	7,642	4.38
2024 9	2,960	-19.41	7.30	3,447	2.62	10.30	-486	6,407	-8.89
2024 10	3,227	2.09	7.82	4,149	12.47	12.12	-922	7,375	7.68
2024 11	3,002	-1.23	7.31	3,890	4.90	11.75	-887	6,892	2.14
2024 12	3,078	-15.87	7.07	4,566	29.14	12.19	-1,488	7,644	6.25
2025 1	2,597	-18.30	6.71	2,736	-18.67	9.55	-138	5,333	-18.49
2025 2	2,624	-4.95	6.35	3,984	29.49	11.49	-1,360	6,608	13.20
2025 3	3,420	-0.11	6.90	4,738	19.83	11.12	-1,318	8,159	10.58
2025 4	2,699	-17.43	5.55	4,130	9.55	10.02	-1,431	6,829	-2.98
2025 5	3,320	-0.62	6.42	3,888	-0.26	9.94	-568	7,208	-0.43
2025 6	3,417	-5.41	6.41	5,335	35.53	12.93	-1,918	8,752	15.94
2025 7	3,209	4.12	5.66	3,970	1.79	9.38	-761	7,179	2.82
2025 8	3,303	-10.60	5.65	4,329	9.65	10.39	-1,026	7,632	-0.14
2025 9	3,760	27.00	6.93	4,625	34.20	11.05	-866	8,385	30.87
2025 10	4,072	26.20	6.69	3,810	-8.17	9.72	262	7,882	6.87
2025 11	4,104	36.69	6.41	4,205	8.10	8.77	-101	8,309	20.55
2025 12	4,752	54.41	7.61	4,709	3.13	10.94	44	9,461	23.78
2026 1	5,348	105.92	8.13	3,930	43.66	8.39	1,418	9,279	73.98
2026 2	3,383	28.92	6.79	3,410	-14.40	9.21	-27	6,793	2.80
2026 3	5,259	53.77	6.56	5,350	12.90	9.08	-91	10,609	30.04
2026 4	4,431	64.19	6.55	4,626	12.02	8.68	-195	9,057	32.64
2026 5	4,656	40.27	5.93	4,776	22.85	7.89	-120	9,433	30.87
1-當月	23,078	57.43	6.75	22,093	13.44	8.61	985	45,171	32.33

資料來源：財政部統計處，「115年5月海關進出口貿易統計速報」。

Source: Department of Statistics, Ministry of Finance, "Summary of Exports and Imports for May 2026".

表十一：兩岸經貿

Table 11. External Trade by Major Country: China & Hong Kong



年與月 Year & Month	出口 Exports			進口 Imports			貿易收支 (百萬美元) Trade Balance (US\$ Million)	人民幣兌美元 匯率 Exchange Rate (RMB/USD)	中國大陸消費者 物價指數年增率 China's Consumer Price Index: Annual Growth Rate (%)
	金額 (百萬美元) (US\$ Million)	年增率 Annual Growth Rate (%)	占比 Share (%)	金額 (百萬美元) (US\$ Million)	年增率 Annual Growth Rate (%)	占比 Share (%)			
2016	111,986	-0.36	40.11	45,321	-3.02	19.77	66,665	6.64	2.01
2017	129,911	16.01	41.18	51,549	13.74	20.04	78,362	6.76	1.55
2018	137,899	6.15	41.29	55,199	7.08	19.38	82,700	6.62	2.11
2019	132,115	-4.19	40.14	58,457	5.90	20.46	73,658	6.91	2.90
2020	151,381	14.58	43.86	64,808	10.87	22.65	86,573	6.90	2.48
2021	188,875	24.77	42.31	84,194	29.91	22.04	104,681	6.45	0.91
2022	185,875	-1.59	38.77	85,508	1.56	19.97	100,367	6.74	1.96
2023	152,239	-18.10	35.21	71,718	-16.13	20.40	80,521	7.08	0.24
2024	150,589	-1.08	31.71	80,651	12.46	20.45	69,937	7.20	0.24
2025	170,462	13.20	26.64	93,134	15.48	19.26	77,328	7.19	0.05
2024 1	12,135	16.24	32.72	7,443	25.99	21.52	4,692	7.17	-0.80
2024 2	9,162	-16.74	29.16	3,861	-17.92	16.42	5,302	7.19	0.70
2024 3	12,702	-1.42	30.39	6,515	11.58	19.67	6,186	7.20	0.10
2024 4	11,300	-11.27	30.18	6,493	17.69	20.92	4,807	7.24	0.30
2024 5	12,056	-5.36	32.31	6,557	8.39	20.92	5,499	7.23	0.30
2024 6	12,865	7.31	32.26	7,115	35.15	20.21	5,749	7.26	0.20
2024 7	11,599	-13.55	29.06	7,327	22.23	20.85	4,272	7.26	0.50
2024 8	13,106	1.00	30.04	6,431	1.33	19.99	6,674	7.15	0.60
2024 9	14,051	1.65	34.65	7,018	7.48	20.98	7,033	7.08	0.40
2024 10	13,870	-2.14	33.60	7,139	-5.16	20.86	6,731	7.10	0.30
2024 11	13,917	9.53	33.89	7,304	14.87	22.07	6,613	7.20	0.20
2024 12	13,825	3.55	31.74	7,447	31.13	19.88	6,378	7.28	0.10
2025 1	10,712	-11.73	27.68	6,156	-17.30	21.49	4,556	7.31	0.50
2025 2	11,716	27.87	28.37	5,909	53.04	17.05	5,808	7.28	-0.70
2025 3	14,307	12.64	28.88	7,823	20.08	18.36	6,483	7.25	-0.10
2025 4	13,823	22.32	28.41	7,604	17.11	18.44	6,219	7.30	-0.10
2025 5	14,055	16.58	27.17	7,491	14.25	19.15	6,564	7.21	-0.10
2025 6	14,551	13.11	27.29	8,223	15.56	19.93	6,328	7.18	0.10
2025 7	14,370	23.89	25.36	8,514	16.19	20.12	5,857	7.17	0.00
2025 8	15,183	15.85	25.99	7,917	23.10	19.01	7,266	7.17	-0.40
2025 9	15,852	12.81	29.23	8,486	20.92	20.28	7,365	7.12	-0.30
2025 10	14,308	3.15	23.50	7,642	7.06	19.49	6,665	7.12	0.20
2025 11	16,205	16.44	25.30	8,776	20.15	18.30	7,429	7.11	0.70
2025 12	15,381	11.25	24.62	8,592	15.39	19.97	6,789	7.04	0.80
2026 1	16,024	49.58	24.37	9,509	54.46	20.30	6,515	6.97	0.20
2026 2	12,088	3.17	24.28	7,135	20.76	19.27	4,952	6.91	1.30
2026 3	18,229	27.41	22.73	10,806	38.12	18.34	7,423	6.90	1.00
2026 4	16,001	15.76	23.66	9,780	28.61	18.36	6,221	6.83	1.20
2026 5	19,029	35.39	24.25	11,115	48.38	18.35	7,914	6.80	1.20
1-當月	81,369	25.93	23.80	48,345	38.20	18.84	33,024	6.88	0.98

資料來源：財政部統計處，「115年5月海關進出口貿易統計速報」；中央銀行，「金融統計月報」；中國大陸國家統計局。

Source : Department of Statistics, Ministry of Finance, "Summary of Exports and Imports for May 2026".
 Central Bank of Republic of China (Taiwan), "Financial Statistics Monthly, Republic of China (Taiwan)".
 National Bureau of Statistics of China, "Consumer Prices for May 2026".
 Central Bank of Republic of China (Taiwan); National Bureau of Statistics of China.