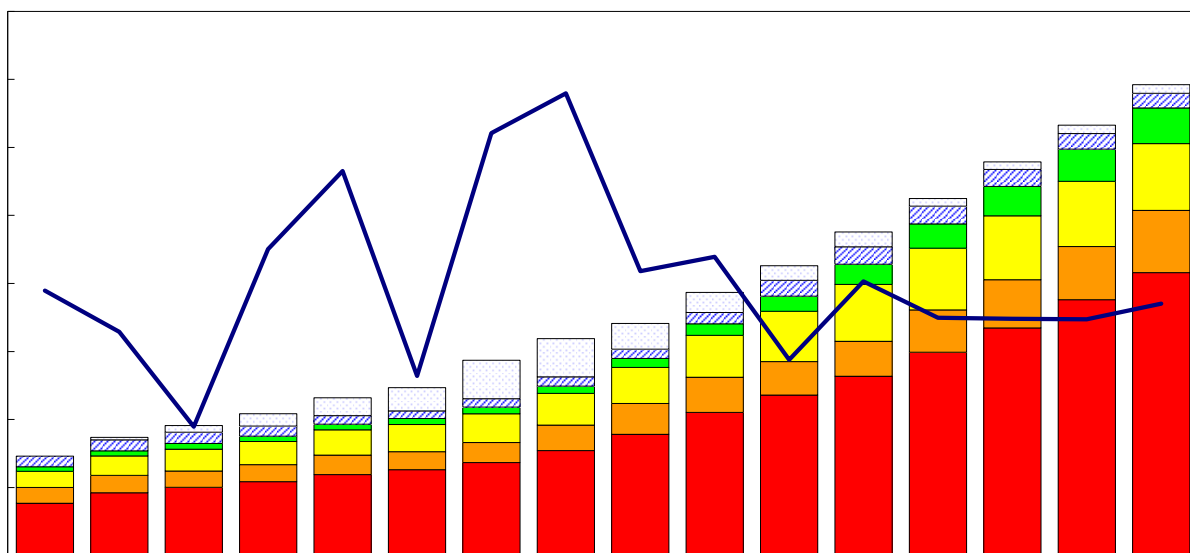


# 臺灣重要經濟變動指標

## Major Economic Indicators for Taiwan



中華經濟研究院  
經濟展望中心 編製

中華民國114年6月

Chung-Hua Institution for Economic Research  
June 2025

# 目次

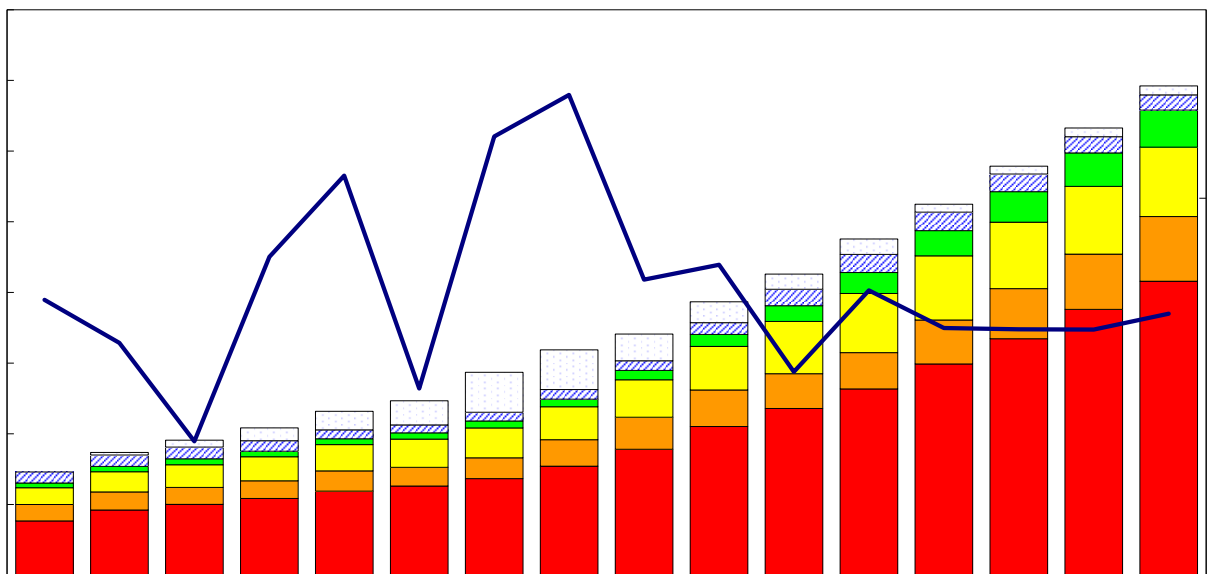
# Index

臺灣經濟預測.....	I
表一：主要總體經濟指標.....	2-3
表二：各業產值概況.....	4-5
表三：生產概況.....	6
表四：景氣概況.....	7
表五：物價與金融概況.....	8-9
表六：臺灣進出口貿易.....	10
表七：臺灣對美國之進出口狀況.....	11
表八：臺灣對日本之進出口狀況.....	12
表九：臺灣對東協之進出口狀況.....	13
表十：臺灣對歐洲之進出口狀況.....	14
表十一：兩岸經貿.....	15

Taiwan's Macroeconomic Forecasts.....	I
Table 1 : Key Macroeconomic Indicators .....	2-3
Table 2 : Gross Domestic Product by Kind of Activity.....	4-5
Table 3 : Industry Indicators.....	6
Table 4 : Business Cycle Indicators.....	7
Table 5 : Price Index and Financial Indicators.....	8-9
Table 6 : External Trade.....	10
Table 7 : External Trade by Major Country: U.S.A. ....	11
Table 8 : External Trade by Major Country: Japan.....	12
Table 9 : External Trade by Major Area: ASEAN.....	13
Table 10 : External Trade by Major Area: Europe .....	14
Table 11 : External Trade by Major Country: China.....	15

# 臺灣重要經濟變動指標

## Major Economic Indicators for Taiwan



經濟展望中心 編製

The Center for Economic Forecasting

# 臺灣經濟預測

## Taiwan's Macroeconomic Forecasts

	Year 2025 Quarterly 2025年季預測							Annually		
	情境1				情境2			2024年	2025年	
	第1季	第2季	第3季	第4季	第2季	第3季	第4季	實際值	預測值	
	Q1	Q2	Q3	Q4	Q2	Q3	Q4	2024	2025	
<b>GDP, GNI/及其組成, 新臺幣十億元</b>										
<b>實質GDP</b>	5,810.0	5,966.4	6,161.0	6,382.1	5,852.4	6,070.4	6,306.2	23,646.4	24,319.4	24,039.0
年變動率	3.03	3.08	2.50	2.79	1.11	1.00	1.57	4.59	2.85	1.66
<b>每人平均GNI(美元)<sup>1</sup></b>	8,681.7	8,868.6	8,999.0	9,858.3	8,662.7	8,820.2	9,677.8	35,426.6	36,407.6	35,842.3
年變動率	-0.43	3.74	3.86	3.84	1.33	1.79	1.94	5.12	2.77	1.17
<b>民間消費</b>	2,843.0	2,839.6	2,882.5	2,948.0	2,832.6	2,872.4	2,937.8	11,296.5	11,513.1	11,485.8
年變動率	2.22	1.79	1.87	1.79	1.54	1.52	1.44	2.81	1.92	1.68
<b>政府消費</b>	722.7	774.9	837.6	951.4	774.9	837.6	951.4	3,193.6	3,286.5	3,286.5
年變動率	2.10	2.81	2.15	4.31	2.81	2.15	4.31	2.46	2.91	2.91
<b>固定資本形成</b>	1,487.8	1,538.4	1,482.3	1,675.4	1,535.3	1,479.6	1,667.6	5,979.9	6,183.8	6,170.3
年變動率	6.48	2.58	2.55	2.31	2.37	2.37	1.84	5.30	3.41	3.18
<b>民間投資</b>	1,281.5	1,265.2	1,213.0	1,274.9	1,262.1	1,210.3	1,267.1	4,887.4	5,034.6	5,021.0
年變動率	6.97	1.69	2.00	1.50	1.44	1.78	0.88	4.51	3.01	2.73
<b>商品與服務輸出</b>	3,658.2	3,800.1	4,027.0	3,943.6	3,704.8	3,945.3	3,910.0	14,457.0	15,428.7	15,218.3
年變動率	9.15	8.12	5.56	4.43	5.41	3.42	3.54	8.71	6.72	5.27
<b>商品與服務輸入</b>	2,858.1	3,017.4	3,123.6	3,101.8	3,026.0	3,120.1	3,126.3	11,524.5	12,100.8	12,130.4
年變動率	9.26	4.97	4.46	1.90	5.27	4.35	2.70	11.41	5.00	5.26
<b>海關出口(fob, 億美元)</b>	1,295.8	1,219.6	1,321.2	1,327.3	1,218.0	1,295.3	1,305.1	4,750.0	5,163.9	5,114.2
年變動率	17.49	6.37	6.46	5.39	6.24	4.37	3.63	9.85	8.71	7.67
<b>海關進口(cif, 億美元)</b>	1,060.2	1,071.1	1,059.0	1,094.5	1,046.1	1,052.3	1,083.5	3,943.7	4,284.7	4,242.1
年變動率	16.26	9.67	5.25	4.34	7.11	4.59	3.29	12.15	8.65	7.57
<b>生產者物價指數</b>	113.3	113.1	114.5	114.3	113.1	113.8	113.5	111.4	113.8	113.4
年變動率	3.69	1.12	1.88	2.11	1.10	1.24	1.40	1.37	2.19	1.85
<b>消費者物價指數</b>	109.1	109.5	110.5	111.1	109.45	110.37	110.89	107.81	110.05	109.96
年變動率	2.18	1.94	2.07	2.12	1.90	1.97	1.92	2.18	2.08	1.99
<b>M2貨幣存量(平均)</b>	64,986.3	66,051.6	66,407.7	66,864.2	65,676.2	65,776.8	66,232.4	62,807.7	66,077.4	65,667.9
年變動率	5.32	5.28	5.13	5.10	4.68	4.13	4.10	5.83	5.21	4.55
<b>臺幣兌美元匯率<sup>2</sup></b>	32.89	32.59	32.46	32.29	32.74	32.64	32.52	32.11	32.56	32.70
年變動率	-4.39	-0.71	-0.49	0.16	-1.19	-1.04	-0.56	-2.97	-1.37	-1.80
<b>商業本票利率</b>	1.65	1.64	1.63	1.62	1.65	1.59	1.57	1.57	1.64	1.62
<b>失業率(%)</b>	3.33	3.36	3.45	3.36	3.39	3.52	3.43	3.38	3.38	3.42

資料來源：中華經濟研究院，經濟展望中心，2025年4月18日。

Source: CEF, CIER, April 18, 2025.

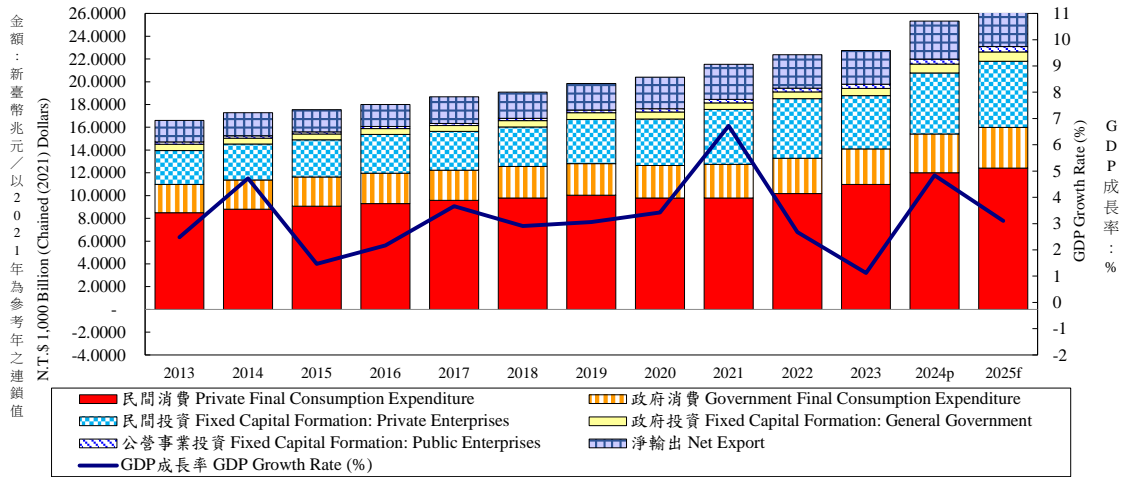
說明：[1]：有關每人平均GNI在此以美元表示。

[2]：有關匯率年變動率(%)，正值表示升值，負數表示貶值比率。

表一：主要總體經濟指標(1/2)

Table 1.1 Key Macroeconomic Indicators

國內生產毛額依支出分  
Expenditures on Gross Domestic Product



年與季 Year & Quarter	GDP 成長率 GDP Growth Rate (%)	名目GDP (新台幣十 億元) Nominal GDP (NT\$ billion)	民間消費 Private Final Consumption Expenditure		民間固定投資 Fixed Capital Formation: Private Enterprises		商品及服務輸出 Exports of Goods and Services		商品及服務輸入 Imports of Goods and Services		政府消費 Government Final Consumption Expenditure	
			占GDP 比重 % of GDP (%)	年增率 Annual Growth Rate (%)	占GDP 比重 % of GDP (%)	年增率 Annual Growth Rate (%)	占GDP 比重 % of GDP (%)	年增率 Annual Growth Rate (%)	占GDP 比重 % of GDP (%)	年增率 Annual Growth Rate (%)	占GDP 比重 % of GDP (%)	年增率 Annual Growth Rate (%)
2013	2.48	15,271	53.98	2.55	18.10	9.16	77.63	3.21	68.93	3.26	14.79	-1.36
2014	4.72	16,258	52.91	3.70	18.16	5.48	77.25	5.99	67.25	5.63	14.52	3.78
2015	1.47	17,055	51.52	2.86	17.76	4.28	71.28	0.36	58.40	1.32	13.86	-0.13
2016	2.17	17,555	51.73	2.64	18.07	4.08	67.26	-0.93	54.77	-0.99	14.14	3.68
2017	3.66	18,012	51.93	3.01	17.53	-0.36	66.17	2.98	52.85	-0.65	13.84	-0.38
2018	2.91	18,420	52.44	2.28	17.86	1.99	64.86	-0.25	53.68	0.04	14.25	3.96
2019	3.06	18,974	52.42	2.47	19.71	11.68	61.11	0.02	51.07	-0.20	14.01	0.57
2020	3.42	20,024	48.30	-2.43	19.71	5.22	55.53	-0.48	41.62	-5.19	13.88	2.70
2021	6.72	21,773	44.96	-0.06	22.20	18.63	61.96	15.09	47.79	16.14	13.56	3.72
2022	2.68	22,820	45.85	4.02	23.77	8.04	67.38	2.77	55.18	5.18	13.93	5.15
2023	1.12	23,597	48.66	7.90	21.05	-10.47	61.61	-4.08	48.47	-5.49	13.70	0.42
2024r	4.84	25,593	46.94	2.72	20.98	5.79	63.31	8.71	50.21	11.42	13.28	2.54
2025f	3.10	26,856	46.25	1.64	21.68	5.77	65.24	11.44	51.51	11.98	13.25	2.39
2022 1	3.85	5,648	45.26	1.11	23.99	10.65	65.44	9.89	51.49	9.65	13.45	0.44
2022 2	3.51	5,558	44.45	3.38	24.05	11.04	71.73	6.20	59.77	11.75	13.50	7.88
2022 3	4.06	5,719	46.09	7.80	23.27	4.56	68.85	2.31	56.16	0.52	13.41	3.87
2022 4	-0.43	5,896	47.49	3.96	23.78	6.16	63.73	-6.30	53.44	-0.42	15.28	7.88
2023 1	-3.47	5,489	50.40	6.14	24.79	-3.18	59.97	-11.81	52.59	-4.33	14.52	3.31
2023 2	1.47	5,711	49.45	12.76	21.45	-10.28	61.47	-7.67	49.12	-9.63	13.23	-0.21
2023 3	1.55	6,016	48.48	9.13	19.84	-12.06	64.06	-0.21	48.04	-2.61	12.82	-0.43
2023 4	4.73	6,381	46.62	4.07	18.62	-16.29	60.83	3.69	44.75	-5.13	14.24	-0.47
2024 1	6.64	6,112	47.94	4.04	21.40	-5.84	60.74	9.44	47.37	1.89	13.54	1.56
2024 2	4.89	6,233	47.51	2.94	21.46	7.00	63.39	7.65	51.67	11.51	12.71	2.03
2024 3	4.21	6,437	47.09	1.84	20.26	6.52	66.51	8.88	52.30	13.88	12.81	4.03
2024 4r	3.82	6,810	45.37	2.12	20.85	16.97	62.53	8.89	49.46	18.32	13.99	2.43
2025 1p	5.48	6,649	45.60	1.36	24.37	20.77	69.55	20.29	55.31	24.43	12.76	0.44
2025 2f	5.23	6,630	46.11	1.47	21.59	4.40	72.95	28.52	57.76	25.70	12.62	2.77
2025 3f	0.80	6,588	47.68	1.96	20.58	1.43	61.57	0.34	48.41	1.15	13.06	1.99
2025 4f	1.19	6,990	45.68	1.78	20.24	-2.68	57.28	-1.10	44.87	-1.03	14.49	3.93

資料來源：行政院主計總處，「國民所得統計及國內經濟情勢展望」，2025年5月28日。

- 註：1. 以上所列為主計總處發佈資料，本院經濟預測列於本刊第1頁「臺灣經濟預測」。  
2. 2014年11月起主計總處由定基法改以連鎖法衡量經濟成長率。  
3. 歷年資料已依5年修正結果追溯修正。  
4. GDP(%)：按名目金額計算分配比。  
5. (r)表修正數，(p)表初步統計數，(f)表預測數，(a)表概估統計。

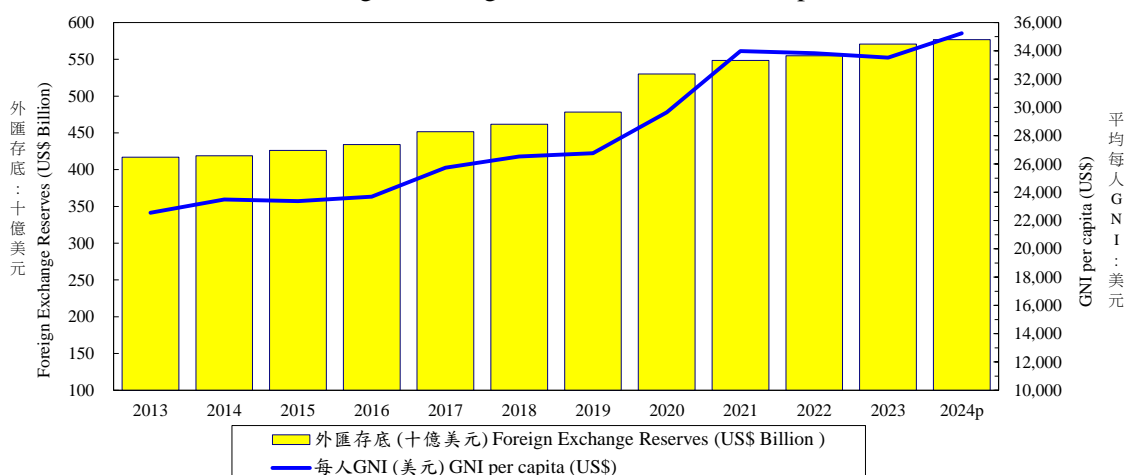
Source：Directorate General of Budget, Accounting and Statistics, Executive Yuan, R.O.C.

表一：主要總體經濟指標(2/2)

Table 1.2 Key Macroeconomic Indicators

外匯存底及平均每人GNI

Foreign Exchange Reserves & GNI Per Capita



年與季 Year & Quarter	公營事業固定投資 Fixed Capital Formation: Private Enterprises		政府固定投資 Fixed Capital Formation: General Government		存貨變動 Changes in Inventories		國外要素所得淨額 Net Factor Income from the Rest of the World		平均每人 GNI (美元) GNI per capita (US\$)	外匯存底 (十億美元) Foreign Exchange Reserves (US\$ Billion)
	占GDP比重 % of GDP (%)	年增率 Annual Growth Rate (%)	占GDP比重 % of GDP (%)	年增率 Annual Growth Rate (%)	占GDP比重 % of GDP (%)	新台幣 百萬 (以2021年為 參考年之連鎖 值) NT\$ Million (Chained (2021) Dollars)	占GDP比重 % of GDP (%)	新台幣 百萬 (以2021年為 參考年之連鎖 值) NT\$ Million (Chained (2021) Dollars)		
2013	1.31	3.81	3.29	-2.27	-0.16	-35,267	2.64	429,559	22,552	416.8
2014	1.30	5.20	2.87	-8.33	0.23	55,178	2.70	463,680	23,492	419.0
2015	1.12	-7.07	2.60	-2.99	0.25	52,079	2.58	466,469	23,367	426.0
2016	1.06	-3.89	2.55	1.75	-0.06	-8,370	2.57	471,503	23,684	434.2
2017	1.02	0.05	2.61	3.74	-0.23	-49,419	2.48	463,339	25,745	451.5
2018	1.16	15.56	2.74	4.96	0.37	79,539	2.43	459,241	26,531	461.8
2019	1.16	1.45	2.97	9.43	-0.31	-65,066	2.93	565,635	26,759	478.1
2020	1.39	28.50	2.97	4.47	-0.14	22,861	3.29	671,321	29,649	529.9
2021	1.36	5.45	2.64	-9.17	1.11	242,725	2.64	575,592	33,987	548.4
2022	1.51	12.54	2.79	4.59	-0.05	-5,319	3.05	675,624	33,828	554.9
2023	1.64	9.68	2.94	5.89	-1.12	-155,914	3.34	747,424	33,525	570.6
2024r	1.66	8.96	3.03	9.66	1.02	259,889	3.52	901,802	35,241	576.7
2025f	1.72	6.40	3.06	3.95	0.32	85,189	2.64	707,954	38,016	--
2022 1	0.95	6.44	2.10	6.14	0.29	14,994	3.57	198,047	8,917	548.8
2022 2	1.50	35.53	2.63	3.21	1.90	94,259	3.31	178,412	8,354	549.0
2022 3	1.55	26.72	2.72	4.79	0.28	27,549	0.98	53,922	8,154	541.1
2022 4	2.01	-4.56	3.68	4.55	-2.53	-142,121	4.31	245,243	8,403	554.9
2023 1	1.23	20.99	2.30	1.78	-0.62	-14,332	5.52	290,383	8,189	560.3
2023 2	1.64	9.48	2.84	7.88	-0.97	-21,470	2.58	139,851	8,180	564.8
2023 3	1.41	-6.52	2.79	5.46	-1.36	-42,071	1.88	106,598	8,281	564.0
2023 4	2.19	16.72	3.72	7.13	-1.47	-78,041	3.52	210,592	8,875	570.6
2024 1	1.25	13.14	2.31	10.22	0.18	13,039	4.36	249,264	8,660	568.1
2024 2	1.65	8.44	2.79	5.40	2.15	112,851	3.20	185,592	8,492	573.3
2024 3	1.53	14.42	2.87	7.95	1.22	92,316	1.07	63,427	8,605	577.9
2024 4r	2.16	4.00	4.03	13.53	0.53	29,839	5.39	337,432	9,484	576.7
2025 1p	1.22	3.32	2.21	1.73	-0.38	-22,729	3.44	209,505	8,941	578.0
2025 2f	1.66	5.32	2.87	7.16	-0.03	-1,844	--	--	--	--
2025 3f	1.58	3.57	3.05	6.62	0.90	53,348	--	--	--	--
2025 4f	2.37	10.66	4.06	1.24	0.77	47,495	--	--	--	--

資料來源：行政院主計總處，「國民所得統計及國內經濟情勢展望」，2025年5月28日。

註：1. 以上所列為主計總處發佈資料，本院經濟預測列於本刊第1頁「臺灣經濟預測」。

2. 2014年11月起主計總處由定基法改以連鎖法衡量經濟成長率。

3. 歷年資料已依5年修正結果追溯修正。

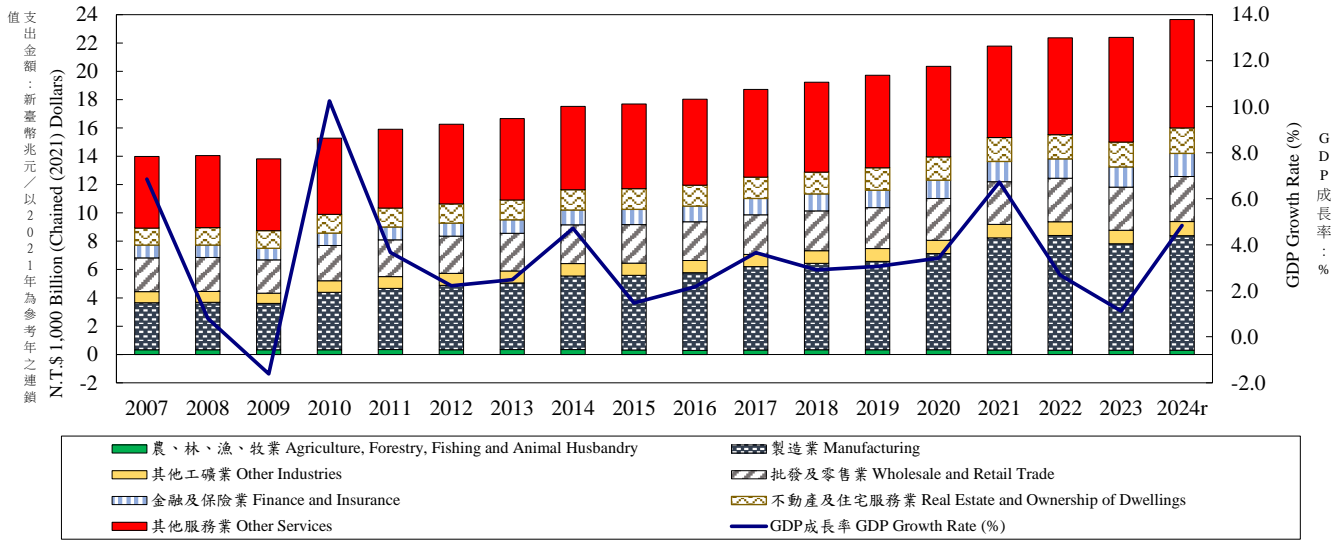
4. GDP(%)：按名目金額計算分配比。

5. (r)表修正數，(p)表初步統計數，(f)表預測數，(a)表概估統計。

Source：Directorate General of Budget, Accounting and Statistics, Executive Yuan, R.O.C.; Central Bank of Republic of China (Taiwan).

表二：各業產值概況 (1/2)

Table 2.1 Gross Domestic Product by Kind of Activity  
GDP各產業產值及GDP成長率  
Gross Domestic Product & GDP Growth Rate



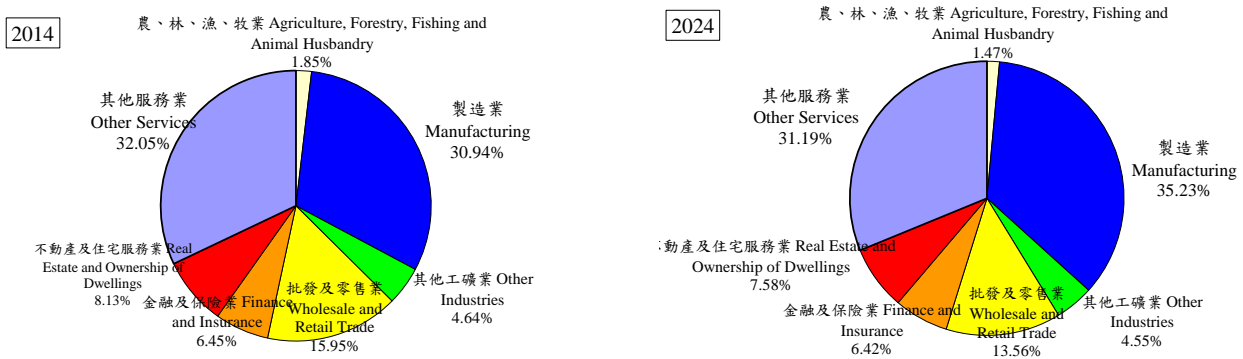
年與季 Year & Quarter	國內 生產毛額 GDP (新臺幣 十億元) (以2021年 為參考年之 連鎖值) GDP NT\$ Billion (Chained (2021) Dollars)	GDP 成長率 GDP Growth Rate (%)	部門別 Sector													
			農、林、漁、牧 業 Agriculture, Forestry, Fishing and Animal Husbandry				工業 Industries									
			合計 Total		礦業及土石採 取業 Mining and Quarrying		製造業 Manufacturing		電力及燃氣供 應業 Electricity and Gas Supply		用水供應及汙染整 治業 Water Supply and Remediation Services		營建工程業 Construction			
			占GDP 比重 % of GDP (%)	年增率 Annual Growth Rate (%)	占GDP 比重 % of GDP (%)	年增率 Annual Growth Rate (%)	占GDP 比重 % of GDP (%)	年增率 Annual Growth Rate (%)	占GDP 比重 % of GDP (%)	年增率 Annual Growth Rate (%)	占GDP 比重 % of GDP (%)	年增率 Annual Growth Rate (%)	占GDP 比重 % of GDP (%)	年增率 Annual Growth Rate (%)	占GDP 比重 % of GDP (%)	年增率 Annual Growth Rate (%)
2013	16,531	2.48	1.73	1.59	33.72	3.03	0.09	-4.42	29.12	3.39	1.31	2.44	0.62	-1.31	2.57	0.84
2014	17,311	4.72	1.85	2.04	35.57	9.27	0.09	-4.99	30.94	10.52	1.46	2.82	0.57	1.74	2.51	0.78
2015	17,565	1.47	1.76	-7.72	36.29	0.90	0.08	-7.11	31.42	1.34	1.78	-3.54	0.54	-2.98	2.47	-0.76
2016	17,945	2.17	1.87	-9.65	36.87	3.74	0.06	-10.33	32.22	4.04	1.69	6.44	0.56	1.39	2.34	-1.17
2017	18,602	3.66	1.83	8.55	37.23	4.75	0.06	1.17	32.97	7.37	1.33	-0.05	0.58	2.07	2.30	-1.46
2018	19,143	2.91	1.70	4.76	37.12	2.55	0.06	8.52	33.02	3.82	1.10	0.11	0.57	2.77	2.36	1.23
2019	19,727	3.06	1.70	-0.66	36.63	1.41	0.06	1.47	32.23	2.16	1.15	0.14	0.57	1.90	2.62	4.41
2020	20,402	3.42	1.60	-1.22	39.01	8.15	0.06	0.50	34.12	8.89	1.46	-1.72	0.55	2.81	2.81	4.71
2021	21,773	6.72	1.45	-4.14	40.78	14.85	0.05	3.63	36.37	16.51	0.95	1.62	0.52	-1.12	2.89	5.00
2022	22,358	2.68	1.41	-4.24	39.55	2.26	0.05	4.99	36.63	2.26	-0.73	3.86	0.52	7.31	3.08	0.73
2023	22,608	1.12	1.51	-0.76	38.58	-6.62	0.05	-4.63	34.67	-7.20	0.09	0.44	0.51	8.95	3.26	-0.76
2024r	25,593	4.84	1.47	-0.49	39.78	7.21	0.05	0.49	35.23	7.75	0.92	1.50	0.48	4.27	3.11	2.17
2025f	26,856	3.10	--	--	--	--	--	--	--	--	--	--	--	--	--	--
2022 1	5,478	3.85	1.06	-1.20	39.49	7.83	0.05	4.36	35.85	7.83	0.06	1.14	0.47	6.88	3.06	9.07
2022 2	5,439	3.51	1.61	-3.83	40.16	4.04	0.05	2.88	37.36	3.64	-1.03	5.26	0.59	7.46	3.20	7.37
2022 3	5,680	4.06	1.39	-5.26	41.22	2.18	0.05	9.22	38.33	2.56	-0.78	7.84	0.55	6.16	3.07	-5.02
2022 4	5,762	-0.43	1.59	-6.38	37.35	-4.32	0.06	3.98	35.01	-4.22	-1.18	0.73	0.48	8.73	2.99	-9.77
2023 1	5,288	-3.47	1.23	-3.73	36.75	-11.41	0.05	-2.22	33.30	-12.85	-0.63	1.55	0.48	7.07	3.54	-1.38
2023 2	5,519	1.47	1.82	3.78	38.60	-8.32	0.05	-3.93	34.50	-8.96	0.07	0.44	0.59	11.97	3.39	-3.96
2023 3	5,768	1.55	1.43	0.40	41.32	-5.94	0.04	-7.74	36.97	-5.95	0.70	-0.08	0.53	9.45	3.07	-2.74
2023 4	6,034	4.73	1.56	-4.84	37.53	-0.81	0.06	-4.55	33.79	-1.19	0.15	0.03	0.45	7.05	3.08	6.91
2024 1	5,639	6.64	1.26	4.79	38.07	5.50	0.06	6.40	33.78	5.95	0.34	2.91	0.44	5.20	3.45	1.39
2024 2	5,788	4.89	1.65	-2.68	40.74	9.33	0.05	-4.68	35.99	10.08	0.98	2.39	0.53	4.31	3.19	2.79
2024 3	6,010	4.21	1.37	-2.24	42.01	7.87	0.04	0.18	37.04	8.28	1.49	0.20	0.51	4.57	2.92	2.84
2024 4r	6,264	3.82	1.59	-0.60	38.22	6.04	0.05	0.36	34.02	6.61	0.81	0.83	0.42	3.15	2.91	1.65
2025 1p	5,948	5.48	1.38	-1.93	40.11	10.12	0.05	-3.92	35.41	11.03	0.83	-0.45	0.40	4.15	3.42	5.41
2025 2f	6,091	5.23	--	--	--	--	--	--	--	--	--	--	--	--	--	--
2025 3f	6,058	0.80	--	--	--	--	--	--	--	--	--	--	--	--	--	--
2025 4f	6,339	1.19	--	--	--	--	--	--	--	--	--	--	--	--	--	--

資料來源：行政院主計總處，「國民所得統計及國內經濟情勢展望」，2025年5月28日。

註：1. 以上所列為政府發佈資料，本院對GDP的預測列於本刊第一部份臺灣總體經濟預測。  
2. 歷年各季資料均已依5年修正結果追溯修正。  
3. GDP(%)：僅按名目金額計算分配比。

Source：Directorate General of Budget, Accounting and Statistics, Executive Yuan, R.O.C..

表二：各業產值概況 (2/2)  
Table 2.2 Gross Domestic Product by Kind of Activity  
2014 vs. 2024



年與季 Year & Quarter	部門別 Sector															
	服務業 Services															
	合計 Sub-Total		批發及零售業 Real Estate and Ownership of Dwellings		運輸及 倉儲業 Transportation and Storage		出版、影音製 作、傳播及資通 訊服務業 Information and Communication		金融及保險業 Finance and Insurance		不動產及住宅服 務業 Real Estate and Ownership of Dwellings		公共行政 及國防；強制性 社會安全 Public Administration and Defence; Compulsory Social Security		其他 Other Services	
占GDP 比重 % of GDP (%)	年增率 Annual Growth Rate (%)	占GDP 比重 % of GDP (%)	年增率 Annual Growth Rate (%)	占GDP 比重 % of GDP (%)	年增率 Annual Growth Rate (%)	占GDP 比重 % of GDP (%)	年增率 Annual Growth Rate (%)	占GDP 比重 % of GDP (%)	年增率 Annual Growth Rate (%)	占GDP 比重 % of GDP (%)	年增率 Annual Growth Rate (%)	占GDP 比重 % of GDP (%)	年增率 Annual Growth Rate (%)	占GDP 比重 % of GDP (%)	年增率 Annual Growth Rate (%)	
2013	64.54	2.21	16.78	1.13	2.81	7.17	3.11	4.97	6.36	3.99	8.50	3.02	6.85	-0.89	20.15	2.16
2014	62.57	3.15	15.95	3.24	2.86	0.52	3.05	5.96	6.45	7.99	8.13	1.91	6.40	-0.94	19.74	3.38
2015	61.95	1.23	15.65	-0.48	3.03	-0.73	3.09	8.30	6.46	4.21	8.04	2.06	6.11	0.03	19.57	0.87
2016	61.27	1.33	15.25	0.21	2.91	2.83	3.13	6.06	6.41	2.27	7.97	0.98	5.98	-0.03	19.61	1.49
2017	60.94	2.21	15.08	2.14	3.00	5.54	3.07	3.59	6.49	4.62	7.98	1.76	5.83	0.50	19.48	1.45
2018	61.18	2.21	14.88	0.96	2.92	4.56	3.07	5.47	6.59	3.19	8.12	2.61	5.83	0.82	19.78	2.22
2019	61.67	2.83	14.72	2.40	2.93	0.85	3.15	6.98	6.65	3.22	8.30	3.29	5.85	1.77	20.05	2.81
2020	59.39	0.49	14.10	2.59	2.70	-20.56	3.09	4.61	6.55	5.07	8.27	3.03	5.74	1.67	18.93	-1.54
2021	57.77	2.28	13.85	1.76	3.70	-6.60	3.08	10.69	6.55	10.18	7.72	2.73	5.44	0.88	17.43	0.06
2022	59.04	3.23	14.39	1.71	3.81	6.36	3.23	7.40	6.17	-4.05	7.62	1.39	5.42	0.52	18.40	7.44
2023	59.91	4.89	14.18	-0.64	3.16	36.62	3.34	2.60	6.20	4.45	7.83	2.52	5.45	0.42	19.75	5.48
2024r	58.75	4.72	13.56	4.45	3.65	5.84	3.21	3.53	6.42	13.53	7.58	3.64	5.20	1.07	19.13	3.61
2021 1	59.25	4.89	13.72	8.65	3.38	-9.53	3.05	9.95	6.44	8.53	7.76	4.57	6.54	0.63	18.36	3.51
2021 2	56.32	3.52	13.32	3.96	3.05	2.74	2.94	9.69	7.10	11.36	7.76	2.67	5.40	1.06	16.75	0.54
2021 3	55.79	-1.44	13.32	-4.21	3.78	-15.25	3.06	12.62	6.59	9.43	7.32	1.34	5.04	0.73	16.67	-5.30
2021 4	59.62	2.35	14.94	-0.76	4.52	-3.18	3.27	10.39	6.11	11.31	8.02	2.41	4.84	1.12	17.92	1.81
2022 1	59.45	3.01	14.10	3.75	4.45	-2.33	3.03	6.25	6.16	2.13	7.43	2.12	6.26	0.12	18.01	4.06
2022 2	58.23	3.83	14.19	3.98	3.76	1.35	3.08	8.70	6.73	-3.74	7.59	2.02	5.35	0.46	17.53	8.56
2022 3	57.39	4.81	13.79	1.96	3.85	16.32	3.19	6.44	6.11	-6.34	7.18	1.31	5.01	0.59	18.27	12.23
2022 4	61.06	1.47	15.47	-2.36	3.20	10.85	3.61	8.18	5.68	-7.89	8.28	0.26	5.09	0.93	19.74	5.21
2023 1	62.02	1.56	14.27	-6.69	3.41	34.53	3.29	2.18	6.24	-2.41	7.81	-0.83	6.69	0.05	20.31	4.47
2023 2	59.58	5.75	14.07	0.85	3.11	45.32	3.22	2.50	6.63	1.73	7.68	0.21	5.40	0.50	19.47	7.61
2023 3	57.26	5.67	13.39	0.59	3.03	37.61	3.20	1.51	6.10	8.25	7.37	4.36	4.93	0.38	19.25	4.90
2023 4	60.92	6.50	14.98	3.05	3.12	30.20	3.62	3.99	5.86	10.75	8.43	5.98	4.89	0.77	20.01	5.06
2024 1	60.68	6.38	13.60	5.40	3.51	12.52	3.21	4.76	6.49	17.09	7.65	5.42	6.33	0.97	19.89	4.83
2024 2	57.61	5.16	13.40	5.30	3.40	9.01	3.02	2.90	6.71	13.68	7.45	4.99	5.09	1.06	18.54	3.52
2024 3	56.62	4.21	12.90	4.56	3.82	1.66	3.11	4.10	6.31	11.81	7.15	3.39	4.73	1.05	18.61	3.25
2024 4r	60.19	3.30	14.34	2.75	3.85	0.92	3.50	2.54	6.17	11.84	8.05	1.23	4.74	1.21	19.53	2.94
2024 1p	58.51	2.67	13.11	3.32	3.56	2.88	3.09	3.43	6.53	6.37	7.13	-0.74	6.02	0.85	19.06	2.62

資料來源：行政院主計總處，「國民所得統計及國內經濟情勢展望」，2025年5月28日。

註：1. 其他包含住宿及餐飲業、專業、科學及技術服務業、支援服務業、教育業、醫療保健及社會工作服務業、藝術、娛樂及休閒服務業、其他服務業、進口稅及加值型營業稅。

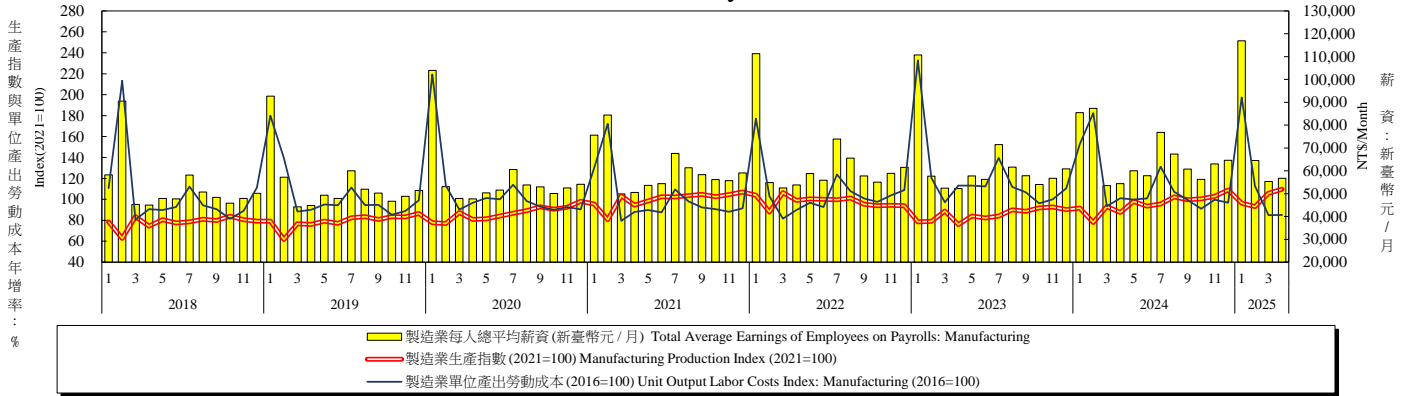
2. 2024年第2季(含)以前歷年各季資料均已依5年修正結果追溯修正。

3. 2014年11月起主計總處由定基法改以連鎖法衡量經濟成長率。

4. GDP(%)：僅按名目金額計算分配比。

Source：Directorate General of Budget, Accounting and Statistics, Executive Yuan, R.O.C..

表三：生產概況  
Table 3. Industry Indicators



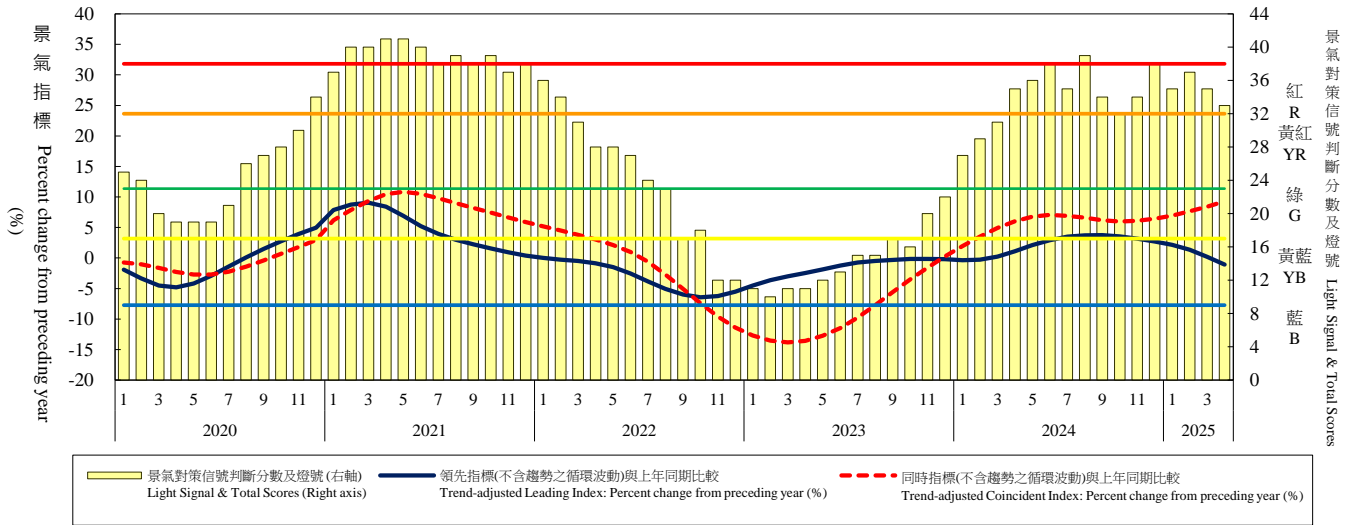
年與月 Year & Month	製造業生產 (2021年=100) Manufacturing Production Index (2021=100)		金屬機電工業 (2021年=100) Metal Electromechanical Industry (2021=100)		資訊電子工業 (2021年=100) Information electronics industry (2021=100)		化學工業 (2021年=100) Chemical industry (2021=100)		民生工業 (2021年=100) Livelihood Industry (2021=100)		製造業單位產出勞動成本 (2021年=100) Unit Output Labor Costs Index: Manufacturing (2021=100)		製造業每人總平均薪資 (新臺幣/月) Total Average Earnings of Employees on Payrolls: Manufacturing		
	指數 Index	年增率 Annual Growth Rate (%)	指數 Index	年增率 Annual Growth Rate (%)	指數 Index	年增率 Annual Growth Rate (%)	指數 Index	年增率 Annual Growth Rate (%)	指數 Index	年增率 Annual Growth Rate (%)	指數 Index	年增率 Annual Growth Rate (%)	新臺幣元 NT\$/ Month	年增率 Annual Growth Rate (%)	
2013	65.39	4.17	76.98	0.61	51.39	9.29	89.77	2.31	86.00	-3.03	105.54	-2.36	45,685	0.81	
2014	70.63	8.01	83.00	7.82	58.25	13.35	91.74	2.19	85.54	-0.53	103.84	-1.61	47,455	3.87	
2015	69.88	-1.06	81.43	-1.89	57.10	-1.97	93.38	1.79	84.65	-1.04	110.73	6.64	49,374	4.04	
2016	71.88	2.86	81.86	0.53	59.78	4.69	93.94	0.60	87.43	3.28	109.53	-1.08	49,969	1.21	
2017	75.67	5.27	86.02	5.08	64.19	7.38	94.75	0.86	90.41	3.41	109.75	0.20	51,853	3.77	
2018	78.35	3.54	89.16	3.65	67.07	4.49	96.80	2.16	91.84	1.58	113.32	3.25	54,567	5.23	
2019	79.16	1.03	85.31	-4.32	70.05	4.44	95.64	-1.20	92.99	1.25	115.55	1.97	55,816	2.29	
2020	86.52	9.30	85.84	0.62	83.55	19.27	93.94	-1.78	93.67	0.73	106.96	-7.43	56,538	1.29	
2021	100.00	15.58	100.00	16.50	100.00	19.69	100.00	6.45	100.00	6.76	100.00	-6.51	60,545	7.09	
2022	98.04	-1.96	93.85	-6.15	101.52	1.52	93.12	-6.88	95.15	-4.85	107.20	7.20	63,324	4.59	
2023	85.49	-12.80	84.27	-10.21	85.66	-15.62	85.30	-8.40	88.81	-6.66	120.02	11.96	62,492	-1.31	
2024	95.97	12.26	85.12	1.01	103.50	20.83	85.58	0.33	90.56	1.97	111.42	-7.17	65,622	5.01	
2023	4	75.91	-23.31	81.86	-14.89	71.60	-29.44	81.12	-17.39	81.38	-11.53	113.23	25.97	52,257	-2.96
	5	84.05	-16.40	88.58	-9.00	79.68	-21.87	89.77	-13.71	92.77	-1.07	113.15	16.83	57,768	-1.78
	6	82.26	-17.73	83.50	-13.32	80.08	-22.03	85.96	-13.63	88.34	-5.17	112.34	21.13	56,214	0.62
	7	84.03	-15.70	83.62	-12.19	82.43	-19.99	86.88	-8.07	91.78	-6.88	139.68	12.83	71,474	-3.33
	8	90.02	-11.21	85.85	-8.13	90.60	-15.62	90.44	-0.17	97.21	-4.57	111.93	3.73	61,620	-6.02
	9	88.63	-7.03	83.58	-6.91	92.15	-8.15	85.02	-2.07	85.50	-7.50	106.87	5.89	57,876	0.17
	10	91.86	-2.17	81.73	-8.27	98.41	0.37	85.10	-2.30	87.01	-4.91	96.15	-1.40	54,012	-1.84
	11	92.64	-1.84	85.63	-6.14	96.96	-1.33	86.04	3.03	93.94	-2.44	100.03	-3.59	56,740	-3.67
	12	90.25	-3.85	88.13	-3.95	92.34	-3.48	82.55	-5.70	95.09	-3.31	110.40	1.49	60,869	-1.05
2024	1	91.56	16.56	88.33	23.57	93.07	12.91	87.71	14.62	96.34	27.33	152.66	-34.42	85,430	-22.85
	2	77.98	-1.15	67.13	-17.87	84.26	9.60	74.81	-8.98	70.32	-12.62	182.50	51.40	87,297	51.44
	3	93.18	4.92	88.55	-7.36	96.69	14.68	87.50	-4.95	91.45	-5.34	93.54	-3.80	53,511	2.10
	4	87.62	15.43	83.95	2.55	89.93	25.60	84.97	4.75	86.89	6.77	101.06	-10.75	54,422	4.14
	5	97.91	16.49	90.00	1.60	102.92	29.17	92.44	2.97	94.47	1.83	99.82	-11.78	59,996	3.86
	6	93.40	13.54	84.39	1.07	99.89	24.74	84.70	-1.47	87.77	-0.65	100.78	-10.29	57,870	2.95
	7	95.54	13.70	85.10	1.77	101.59	23.24	89.24	2.72	92.72	1.02	131.19	-6.08	76,856	7.53
	8	102.37	13.72	86.73	1.03	112.44	24.11	88.15	-2.53	97.75	0.56	107.32	-4.12	67,378	9.34
	9	99.67	12.46	82.25	-1.59	112.20	21.76	81.70	-3.90	89.20	4.33	99.35	-7.04	60,754	4.97
	10	100.56	9.47	83.18	1.77	113.20	15.03	82.77	-2.74	89.05	2.34	90.96	-5.40	56,225	4.10
	11	102.97	11.15	88.54	3.40	114.36	17.95	84.50	-1.79	93.15	-0.84	99.58	-0.45	62,980	11.00
	12	108.91	20.68	93.25	5.81	121.47	31.55	88.44	7.14	97.56	2.60	96.70	-12.41	64,609	6.14
2025	1	96.41	5.30	78.45	-11.19	108.57	16.65	80.78	-7.90	86.41	-10.31	197.40	29.31	116,959	36.91
	2	93.02	19.29	79.70	18.72	103.12	22.38	79.50	6.27	81.80	16.33	112.72	-38.24	64,480	-26.14
	3	105.86	13.61	89.98	1.61	118.61	22.67	85.33	-2.48	93.51	2.25	84.99	-9.14	55,313	3.37
	4	109.68	25.18	88.40	5.30	126.21	40.34	85.59	0.73	91.80	5.65	85.19	-15.70	56,697	4.18
1-當月		101.24	15.59	84.13	2.61	114.13	25.43	82.80	-1.13	88.38	2.47	120.08	-9.34	73,367	4.53

資料來源：經濟部統計處，「114年4月工業生產統計」；行政院主計總處，「114年4月薪資與生產力統計結果」。

註：1-當月單位產出勞動成本及平均薪資係按當年度各月薪資，以受僱員工人數加權平均編算。

Source：Department of Statistics, MOEA, "Industrial Production Indexes in April 2025"; DGBAS, "Earnings and Productivity Statistics in April 2025".

表四：景氣概況  
Table 4. Business Cycle Indicators



年 與 月 Year & Month	景氣指標 Business Cycle Indicators				景氣對策信號 判斷分數及燈號 Light Signal & Total Scores		失業率 (%) Unemployem t Rate (%)
	領先指標綜合指數 Composite Leading Index	領先指標循環波動 (不含趨勢) Trend-adjusted Leading Index	同時指標綜合指數 Composite Coincident Index	同時指標循環波動 (不含趨勢) Trend-adjusted Coincident Index			
2015	71.94	100.03	71.49	99.40	黃藍	17	3.78
2016	73.93	100.36	73.03	99.13	黃藍	21	3.92
2017	77.81	102.01	77.35	101.40	綠	24	3.76
2018	80.23	100.93	80.71	101.54	綠	23	3.71
2019	83.76	100.21	82.27	98.43	黃藍	21	3.73
2020	88.29	99.79	86.04	97.27	綠	24	3.85
2021	97.33	104.54	98.24	105.51	紅	39	3.95
2022	95.58	101.15	98.20	103.92	綠	24	3.67
2023	93.99	99.54	89.28	94.55	藍	14	3.48
2024	98.23	101.69	96.55	99.93	黃紅	34	3.38
2023 4	94.56	100.36	87.81	93.19	藍	11	3.50
2023 5	94.06	99.81	87.89	93.26	藍	12	3.46
2023 6	93.61	99.29	88.26	93.61	藍	13	3.49
2023 7	93.27	98.87	88.84	94.17	藍	15	3.56
2023 8	93.05	98.55	89.45	94.74	藍	15	3.56
2023 9	93.02	98.41	90.07	95.28	黃藍	17	3.48
2023 10	93.30	98.58	90.57	95.69	藍	16	3.43
2023 11	93.85	99.00	90.99	95.98	黃藍	20	3.34
2023 12	94.55	99.57	91.45	96.30	黃藍	22	3.33
2024 1	95.24	100.09	92.03	96.72	綠	27	3.31
2024 2	95.86	100.52	92.78	97.29	綠	29	3.39
2024 3	96.53	100.98	93.69	98.01	綠	31	3.38
2024 4	97.25	101.47	94.69	98.81	黃紅	35	3.36
2024 5	97.93	101.91	95.68	99.57	黃紅	36	3.34
2024 6	98.49	102.20	96.58	100.21	紅	38	3.39
2024 7	98.90	102.31	97.31	100.66	黃紅	35	3.45
2024 8	99.12	102.22	97.92	100.98	紅	39	3.48
2024 9	99.33	102.10	98.42	101.17	黃紅	34	3.43
2024 10	99.61	102.05	98.98	101.41	黃紅	32	3.40
2024 11	100.02	102.13	99.74	101.85	黃紅	34	3.36
2024 12	100.48	102.24	100.74	102.51	紅	38	3.32
2025 1	100.84	102.26	102.01	103.44	黃紅	35	3.30
2025 2	100.83	101.89	103.64	104.73	黃紅	37	3.34
2025 3	100.48	101.19	105.54	106.28	黃紅	35	3.35
2025 4	100.02	100.37	107.59	107.97	黃紅	33	3.32

說明：景氣對策信號判斷分數及燈號：● 紅燈(45-38) ● 黃紅燈(37-32) ● 綠燈(31-23) ● 黃藍燈(22-17) ● 藍燈(16-9)

Note：Light Signal & Total Scores: ● Booming(45-38) ● Transitional(37-32) ● stable(31-23) ● Transitional(22-17) ● sluggish(16-9)

資料來源：國家發展委員會，「114年4月份景氣概況」；主計總處。

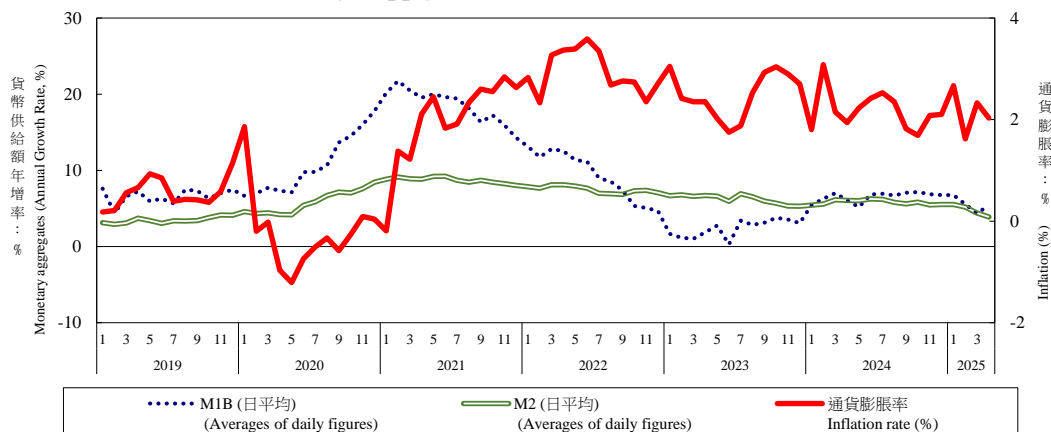
Source：National Development Council, "Taiwan Business Indicators in April 2025"; DGBAS.

表五：物價與金融概況 (1/2)

Table 5.1 Price Index and Financial Indicators

貨幣供給額與通貨膨脹率

Money Supply Growth Rate and Inflation Rate



年與月 Year & Month	躉售物價/生產者物價【1】 WPI/PPI (2021=100)		消費者物價 Consumer Price Index (2021=100)		貨幣供給額年增率 Monetary aggregates (Annual Growth Rate, %)		
	指數 Index	年增率 Growth Rate (%)	指數 Index	年增率 Growth Rate (%)	M1A (日平均) (Averages of daily figures) (%)	M1B (日平均) (Averages of daily figures) (%)	M2 (日平均) (Averages of daily figures) (%)
2015	103.07	-8.85	94.54	-0.31	6.53	6.10	6.34
2016	100.00	-2.98	95.86	1.40	7.11	6.33	4.51
2017	100.90	0.90	96.45	0.62	3.29	4.65	3.75
2018	104.56	3.63	97.76	1.36	6.78	5.32	3.52
2019	102.20	-2.26	98.30	0.55	6.61	7.15	3.46
2020	94.26	-7.77	98.07	-0.23	10.72	10.34	5.84
2021	103.18	9.46	100.00	1.97	18.48	16.29	8.72
2022	110.51	10.51	102.95	2.95	9.29	7.81	7.48
2023	109.88	-0.57	105.51	2.49	2.37	2.82	6.25
2024	111.38	1.37	107.81	2.18	6.52	4.61	5.83
2023 5	108.86	-3.95	105.04	2.02	2.77	3.27	6.63
6	108.18	-4.84	105.16	1.75	0.28	2.35	5.93
7	108.77	-3.13	105.26	1.88	3.41	3.69	6.93
8	110.94	0.10	105.85	2.53	2.84	2.86	6.53
9	112.22	0.16	106.52	2.93	3.14	2.76	5.98
10	112.39	-0.38	106.92	3.04	3.76	3.32	5.70
11	110.79	-0.84	106.62	2.90	3.54	3.03	5.33
12	109.05	-0.57	106.58	2.70	3.07	3.11	5.30
2024 1	108.84	-0.68	106.59	1.80	5.43	3.56	5.44
2	109.20	0.12	107.26	3.08	6.28	4.47	5.59
3	109.77	0.47	106.56	2.15	7.00	5.38	6.15
4	111.66	2.07	107.15	1.94	6.05	4.94	6.06
5	111.88	2.77	107.38	2.23	5.17	5.00	6.04
6	112.06	3.59	107.71	2.42	6.84	5.23	6.25
7	112.75	3.66	107.92	2.53	6.94	5.22	6.20
8	112.73	1.61	108.34	2.35	6.70	4.05	5.80
9	111.72	-0.45	108.46	1.82	7.08	4.07	5.60
10	111.49	-0.80	108.73	1.69	7.14	4.91	5.83
11	111.99	1.08	108.84	2.08	6.86	4.56	5.47
12	112.44	3.11	108.82	2.10	6.76	4.00	5.51
2025 1	113.01	3.83	109.44	2.67	6.76	4.38	5.53
2	113.24	3.70	109.00	1.62	5.56	3.10	5.19
3	113.75	3.63	109.04	2.33	4.36	1.82	4.38
4	112.27	0.55	109.33	2.03	5.41	1.85	3.88
5	107.07	-4.30	109.04	1.55	--	--	--
1-當月	111.87	1.45	109.17	2.04	5.52	2.79	4.75

資料來源：主計總處，「114年5月份物價變動概況」；中央銀行，「金融統計月報」。

註【1】：2010年至2020年之資料為WPI，自2021年1月迄今為PPI。

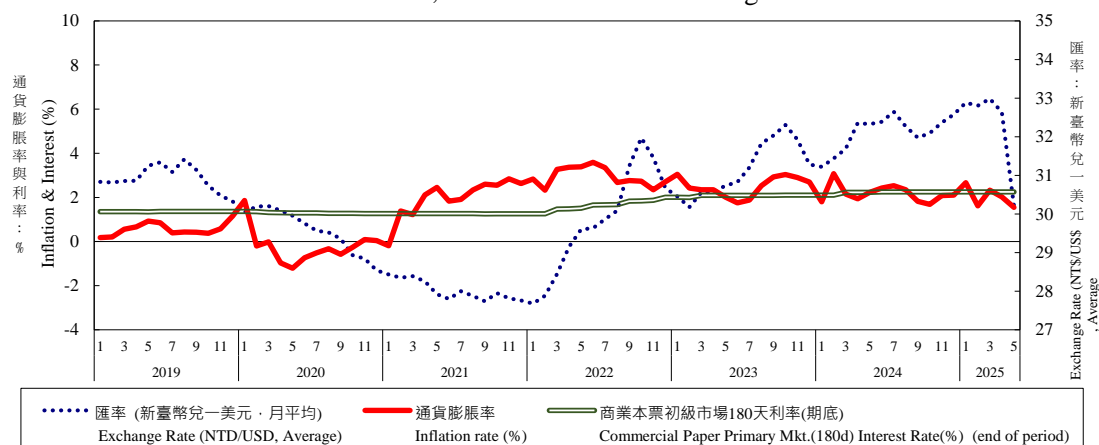
Source：Directorate General of Budget, Accounting and Statistics, Executive Yuan, R.O.C., "The Price Indices for May 2025"; Central Bank of Republic of China (Taiwan), "Financial Statistics Monthly, Republic of China (Taiwan)".

表五：物價與金融概況 (2/2)

Table 5.2 Price Index and Financial Indicators

利率、通貨膨脹率與匯率

Interest Rate, Inflation Rate and Exchange Rate



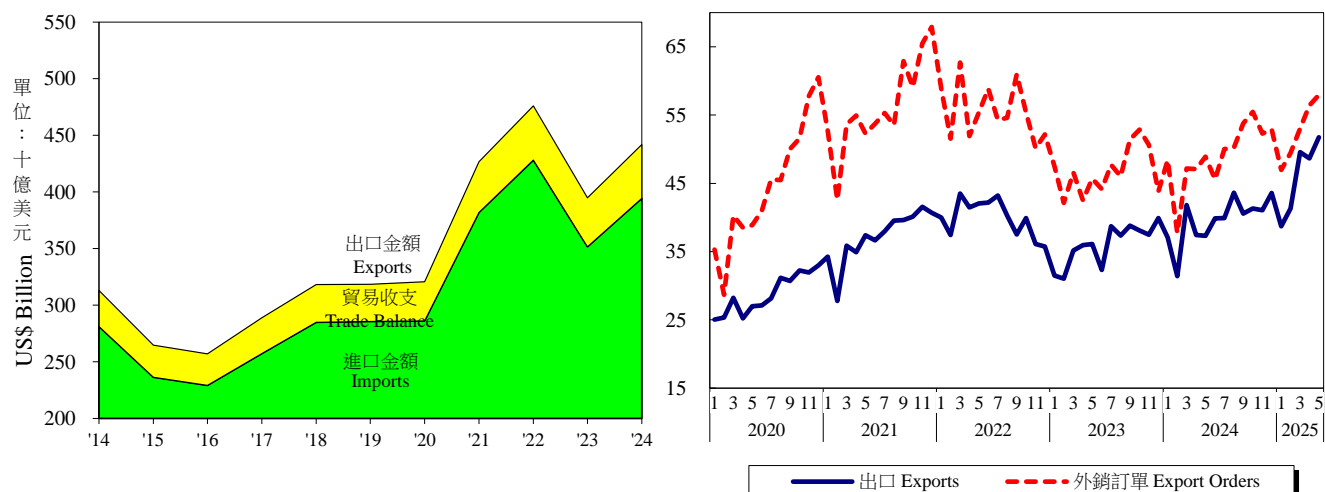
年與月 Year & Month	一個月期存款牌 告利率(期末) 1-Month Deposits Rates (%) (end of period)	五大銀行存放款 平均利率：基準 放款利率(期末) Rates by five major banks: Base lending rates (%) (end of period)	商業本票 初級市場 180天利率(期末) Commercial Paper Primary Mkt.(180d) Interest Rate (%) (end of period)	股價指數(平均) TAIEX: TSEC weighted index (Average)		匯率(平均) Exchange Rate (Average)	
				指數 Index	年增率 Annual Growth Rate (%)	新臺幣 兌一美元 NTD/USD	新臺幣 兌一日圓 JPY/NTD
2015	0.74	2.83	1.40	8,959	-0.36	31.90	0.2635
2016	0.60	2.63	1.25	8,763	-2.19	32.32	0.2971
2017	0.60	2.63	1.25	10,208	16.49	30.44	0.2714
2018	0.60	2.63	1.34	10,626	4.10	30.16	0.2731
2019	0.60	2.63	1.37	10,766	1.31	30.93	0.2837
2020	0.35	2.44	1.27	12,047	11.90	29.58	0.2770
2021	0.35	2.44	1.26	16,901	40.30	28.02	0.2553
2022	0.98	2.84	2.01	15,713	-7.03	29.78	0.2264
2023	1.10	3.13	2.10	16,321	3.86	31.15	0.2217
2024	1.23	3.26	2.25	21,321	30.64	32.11	0.2121
2023 5	1.10	3.09	2.10	15,956	-1.46	30.73	0.2240
6	1.10	3.09	2.10	16,984	6.89	30.82	0.2184
7	1.10	3.13	2.10	17,072	17.20	31.20	0.2215
8	1.10	3.13	2.10	16,648	10.12	31.83	0.2199
9	1.10	3.13	2.10	16,570	15.52	32.03	0.2168
10	1.10	3.13	2.10	16,422	25.29	32.30	0.2160
11	1.10	3.13	2.10	16,978	20.69	31.93	0.2131
12	1.10	3.13	2.10	17,570	21.07	31.28	0.2162
2024 1	1.10	3.14	2.10	17,668	19.89	31.22	0.2129
2	1.10	3.14	2.10	18,612	19.85	31.44	0.2104
3	1.23	3.14	2.23	19,843	26.77	31.69	0.2118
4	1.23	3.17	2.23	20,245	28.72	32.35	0.2109
5	1.23	3.22	2.23	21,107	32.28	32.33	0.2071
6	1.23	3.22	2.25	22,449	32.18	32.39	0.2052
7	1.23	3.26	2.25	23,240	36.13	32.65	0.2070
8	1.23	3.26	2.25	21,852	31.26	32.27	0.2207
9	1.23	3.26	2.25	21,891	32.11	31.98	0.2233
10	1.23	3.26	2.25	23,015	40.14	32.09	0.2145
11	1.23	3.26	2.25	22,854	34.61	32.36	0.2101
12	1.23	3.26	2.25	23,078	31.35	32.57	0.2136
2025 1	1.23	3.27	2.25	23,100	30.75	32.88	0.2102
2	1.23	3.27	2.25	23,328	25.34	32.81	0.2159
3	1.23	3.27	2.25	22,194	11.85	32.98	0.2211
4	1.23	3.26	2.25	19,558	-3.39	32.64	0.2261
5	--	--	2.25	21,271	0.78	30.21	0.2087
1-當月	1.23	3.26	2.25	21,890	12.29	32.30	0.2164

資料來源：中央銀行，「金融統計月報」；臺灣集中保管結算所；臺灣證券交易所。

Source：Central Bank of Republic of China (Taiwan), "Financial Statistics Monthly, Republic of China (Taiwan)";

Taiwan Depository & Clearing Corporation (TDCC); Taiwan Stock Exchange Corporation.

表六：對外貿易  
Table 6. External Trade



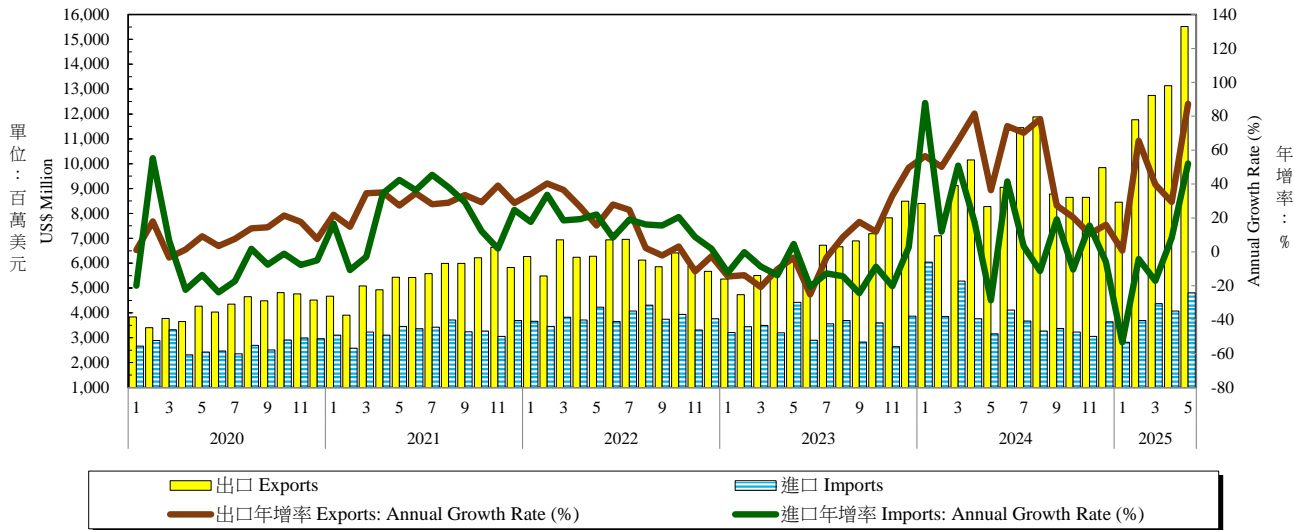
年與月 Year & Month	出口 Exports		進口 Imports		貿易收支 (百萬美元) Trade Balance (US\$ Million)	外銷訂單 Export Orders	
	金額 (百萬美元) (US\$ Million)	年增率 Annual Growth Rate (%)	金額 (百萬美元) (US\$ Million)	年增率 Annual Growth Rate (%)		金額 (百萬美元) (Mil. US\$)	年增率 Annual Growth Rate (%)
2020	345,126	4.85	286,148	0.17	58,978	533,663	10.13
2021	446,371	29.34	381,958	33.48	64,414	674,130	26.32
2022	479,415	7.40	428,083	12.08	51,333	666,786	-1.09
2023	432,420	-9.80	351,632	-17.86	80,788	561,042	-15.86
2024	474,996	9.85	394,365	12.15	80,630	589,545	5.08
2023 5	36,109	-14.12	31,125	-22.06	4,984	45,683	-17.59
6	32,316	-23.39	26,284	-30.26	6,032	44,179	-24.91
7	38,723	-10.42	30,274	-20.91	8,449	47,728	-12.04
8	37,355	-7.31	28,782	-22.93	8,573	46,035	-15.67
9	38,805	3.43	28,509	-12.12	10,296	51,402	-15.64
10	38,090	-4.57	32,319	-12.40	5,771	52,868	-4.57
11	37,456	3.72	27,678	-14.82	9,778	50,627	0.96
12	39,920	11.72	28,767	-6.73	11,153	43,814	-16.02
2024 1	37,082	17.72	34,582	18.35	2,500	48,421	1.91
2	31,418	1.22	23,508	-17.91	7,910	37,732	-10.42
3	41,796	18.82	33,097	7.05	8,699	47,165	1.24
4	37,449	4.22	31,180	7.07	6,269	47,096	10.84
5	37,325	3.37	31,296	0.55	6,030	48,891	7.02
6	39,880	23.41	35,184	33.86	4,696	45,555	3.12
7	39,924	3.10	35,064	15.82	4,860	50,027	4.82
8	43,625	16.79	32,124	11.61	11,501	50,219	9.09
9	40,555	4.51	33,429	17.26	7,126	53,790	4.65
10	41,292	8.40	34,251	5.98	7,040	55,453	4.89
11	41,083	9.68	33,142	19.74	7,941	52,275	3.26
12	43,568	9.14	37,508	30.38	6,060	52,921	20.79
2025 1	38,707	4.38	28,643	-17.17	10,064	46,972	-2.99
2	41,297	31.44	34,665	47.46	6,631	49,452	31.06
3	49,547	18.55	42,617	28.76	6,930	53,044	12.46
4	48,644	29.89	41,246	32.29	7,397	56,400	19.76
5	51,743	38.63	39,128	25.03	12,615	57,933	18.50
1-當月	229,937	24.24	186,299	21.24	43,638	263,801	15.04

資料來源：財政部統計處，「114年5月海關進出口貿易統計速報」；經濟部統計處，「114年5月外銷訂單統計」。

Source：Department of Statistics, Ministry of Finance, "Summary of Exports and Imports for May 2025".

Department of Statistics, MOEA, "Export Order in May 2025".

表七：臺灣對美國之進出口狀況  
Table 7. External Trade by Major Country: U.S.A.

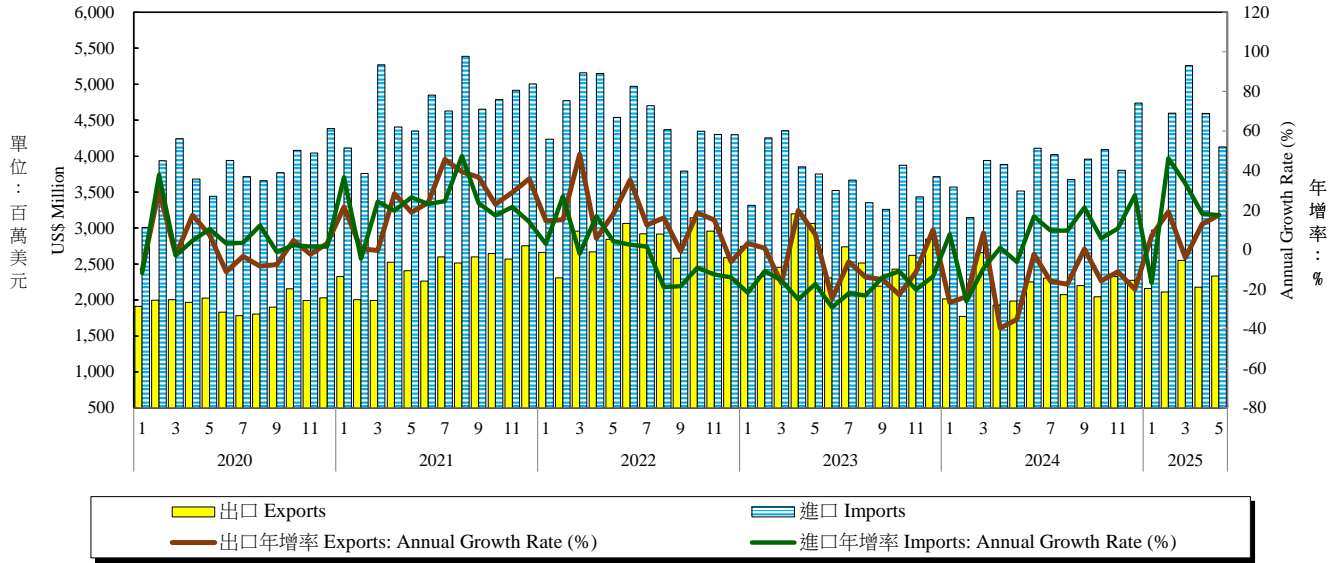


年與月 Year & Month	出口 Exports			進口 Imports			貿易收支 (百萬美元) Trade Balance (US\$ Million)	總貿易額 Total Trade	
	金額 (百萬美元) Amount (US\$ Million)	年增率 Annual Growth Rate (%)	占比 Share (%)	金額 (百萬美元) Amount (US\$ Million)	年增率 Annual Growth Rate (%)	占比 Share (%)		金額 (百萬美元) Amount (US\$ Million)	年增率 Annual Growth Rate (%)
2015	34,448	-1.67	12.11	28,362	-3.32	12.00	6,086	62,811	-2.42
2016	33,396	-3.05	11.96	27,087	-4.50	11.82	6,309	60,483	-3.71
2017	36,773	10.11	11.66	28,396	4.83	11.04	8,377	65,168	7.75
2018	39,490	7.39	11.82	33,105	16.58	11.62	6,385	72,595	11.40
2019	46,247	17.11	14.05	34,850	5.27	12.20	11,397	81,097	11.71
2020	50,550	9.30	14.65	32,514	-6.70	11.36	18,036	83,063	2.42
2021	65,686	29.94	14.72	39,259	20.75	10.28	26,427	104,945	26.34
2022	75,052	14.26	15.65	45,691	16.38	10.67	29,361	120,743	15.05
2023	76,234	1.57	17.63	40,882	-10.53	11.63	35,352	117,116	-3.00
2024	111,362	46.08	23.44	46,455	13.63	11.78	64,906	157,817	34.75
2023 5	6,074	-3.29	16.82	4,423	4.66	14.21	1,651	10,496	-0.09
6	5,194	-25.13	16.07	2,905	-20.49	11.05	2,290	8,099	-23.53
7	6,725	-3.31	17.37	3,556	-12.69	11.75	3,169	10,282	-6.77
8	6,659	8.71	17.83	3,693	-14.43	12.83	2,966	10,352	-0.85
9	6,897	17.71	17.77	2,833	-24.37	9.94	4,064	9,730	1.30
10	7,182	12.00	18.85	3,600	-8.78	11.14	3,582	10,781	4.08
11	7,822	33.11	20.88	2,645	-20.26	9.55	5,178	10,467	13.85
12	8,489	49.67	21.27	3,866	2.68	13.44	4,623	12,355	30.92
2024 1	8,397	56.56	22.64	6,039	87.84	17.46	2,358	14,435	68.28
2	7,108	50.19	22.62	3,856	11.87	16.40	3,252	10,964	34.04
3	9,117	65.69	21.81	5,278	50.90	15.95	3,840	14,395	59.94
4	10,153	81.52	27.11	3,766	17.60	12.08	6,387	13,920	58.25
5	8,281	36.34	22.19	3,160	-28.56	10.10	5,121	11,441	9.00
6	9,049	74.20	22.69	4,113	41.59	11.69	4,936	13,162	62.51
7	11,451	70.27	28.68	3,674	3.30	10.48	7,777	15,125	47.11
8	11,883	78.45	27.24	3,272	-11.39	10.19	8,611	15,155	46.40
9	8,781	27.31	21.65	3,377	19.20	10.10	5,404	12,158	24.95
10	8,650	20.44	20.95	3,226	-10.37	9.42	5,423	11,876	10.16
11	8,649	10.57	21.05	3,055	15.52	9.22	5,594	11,704	11.82
12	9,844	15.95	22.59	3,640	-5.85	9.70	6,204	13,484	9.13
2025 1	8,454	0.69	21.84	2,818	-53.33	9.84	5,636	11,273	-21.91
2	11,772	65.63	28.51	3,695	-4.18	10.66	8,077	15,468	41.08
3	12,745	39.79	25.72	4,376	-17.07	10.27	8,368	17,121	18.94
4	13,144	29.45	27.02	4,077	8.24	9.88	9,067	17,220	23.71
5	15,515	87.35	29.98	4,806	52.09	12.28	10,709	20,320	77.61
1-當月	61,630	43.14	26.80	19,772	-10.53	10.61	41,858	81,402	24.94

資料來源：財政部統計處，「114年5月海關進出口貿易統計速報」。

Source: Department of Statistics, Ministry of Finance, "Summary of Exports and Imports for May 2025".

表八：臺灣對日本之進出口狀況  
Table 8. External Trade by Major Country: Japan



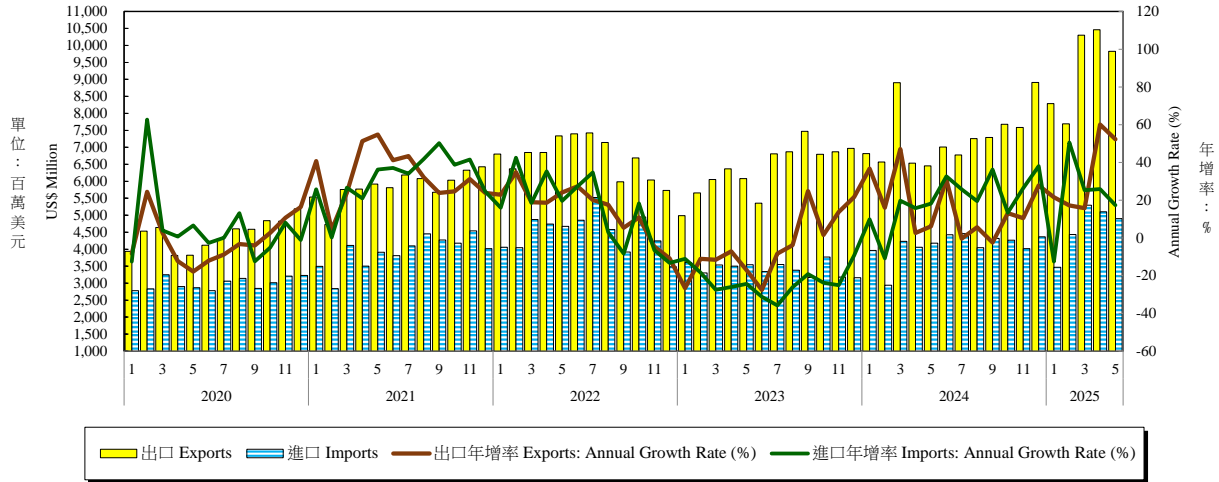
年與月 Year & Month	出口 Exports			進口 Imports			貿易收支 (百萬美元) Trade Balance (US\$ Million)	總貿易額 Total Trade	
	金額 (百萬美元) Amount (US\$ Million)	年增率 Annual Growth Rate (%)	占比 Share (%)	金額 (百萬美元) Amount (US\$ Million)	年增率 Annual Growth Rate (%)	占比 Share (%)		金額 (百萬美元) Amount (US\$ Million)	年增率 Annual Growth Rate (%)
2020	23,398	0.51	6.78	45,901	4.20	16.04	-22,503	69,299	2.92
2021	29,206	24.82	6.54	56,117	22.26	14.69	-26,910	85,323	23.12
2022	33,609	15.07	7.01	54,626	-2.66	12.76	-21,017	88,235	3.41
2023	31,435	-6.47	7.27	44,344	-18.82	12.61	-12,910	75,779	-14.12
2024	25,836	-17.81	5.44	46,453	4.75	11.78	-20,617	72,289	-4.61
2023 5	3,063	7.75	8.48	3,750	-17.34	12.05	-687	6,814	-7.67
6	2,307	-24.72	7.14	3,521	-29.16	13.40	-1,214	5,827	-27.47
7	2,741	-6.15	7.08	3,665	-22.00	12.11	-924	6,407	-15.92
8	2,515	-13.82	6.73	3,354	-23.19	11.65	-840	5,869	-19.44
9	2,192	-15.10	5.65	3,261	-14.02	11.44	-1,069	5,453	-14.46
10	2,427	-22.76	6.37	3,873	-10.86	11.98	-1,445	6,300	-15.86
11	2,620	-11.39	7.00	3,434	-20.20	12.41	-814	6,054	-16.61
12	2,846	10.00	7.13	3,715	-13.57	12.92	-870	6,561	-4.72
2024 1	2,015	-26.65	5.43	3,572	7.76	10.33	-1,557	5,586	-7.83
2	1,772	-23.86	5.64	3,145	-26.07	13.38	-1,373	4,917	-25.29
3	2,660	8.37	6.36	3,941	-9.45	11.91	-1,281	6,600	-3.02
4	1,929	-39.63	5.15	3,885	0.90	12.46	-1,956	5,815	-17.48
5	1,986	-35.18	5.32	3,516	-6.26	11.23	-1,530	5,501	-19.26
6	2,252	-2.38	5.65	4,110	16.73	11.68	-1,858	6,361	9.16
7	2,303	-16.00	5.77	4,020	9.67	11.46	-1,717	6,322	-1.31
8	2,073	-17.54	4.75	3,675	9.58	11.44	-1,602	5,749	-2.04
9	2,200	0.39	5.43	3,957	21.36	11.84	-1,757	6,158	12.93
10	2,046	-15.73	4.95	4,092	5.67	11.95	-2,047	6,138	-2.58
11	2,327	-11.20	5.66	3,803	10.75	11.48	-1,477	6,130	1.25
12	2,275	-20.07	5.22	4,737	27.49	12.63	-2,462	7,011	6.87
2025 1	2,158	7.11	5.58	2,971	-16.82	10.37	-813	5,129	-8.19
2	2,111	19.13	5.11	4,599	46.22	13.27	-2,488	6,709	36.46
3	2,552	-4.04	5.15	5,259	33.46	12.34	-2,707	7,811	18.35
4	2,177	12.83	4.48	4,592	18.19	11.13	-2,415	6,769	16.41
5	2,333	17.49	4.51	4,128	17.43	10.55	-1,795	6,461	17.45
1-當月	11,330	9.36	4.93	21,549	19.33	11.57	-10,219	32,880	15.69

資料來源：財政部統計處，「114年5月海關進出口貿易統計速報」。

Source: Department of Statistics, Ministry of Finance, "Summary of Exports and Imports for May 2025".

表九：臺灣對東協之進出口狀況

Table 9. External Trade by Major Area: ASEAN



年 與 月 Year & Month	出口 Exports			進口 Imports			貿易收支 (百萬元) Trade Balance (US\$ Million)	總貿易額 Total Trade	
	金額 (百萬元) Amount (US\$ Million)	年增率 Annual Growth Rate (%)	占比 Share (%)	金額 (百萬元) Amount (US\$ Million)	年增率 Annual Growth Rate (%)	占比 Share (%)		金額 (百萬元) Amount (US\$ Million)	年增率 Annual Growth Rate (%)
2020	53,215	-1.33	15.42	35,901	2.68	12.55	17,314	89,116	0.24
2021	70,242	32.00	15.74	47,233	31.56	12.37	23,009	117,475	31.82
2022	80,609	14.76	16.81	53,937	14.19	12.60	26,672	134,547	14.53
2023	76,275	-5.38	17.64	41,031	-23.93	11.67	35,243	117,306	-12.81
2024	87,768	15.07	18.48	49,269	20.08	12.49	38,499	137,036	16.82
2023 5	6,079	-17.16	16.84	3,540	-24.30	11.37	2,540	9,619	-19.94
6	5,358	-27.59	16.58	3,340	-31.18	12.71	2,018	8,698	-29.01
7	6,807	-8.33	17.58	3,546	-35.79	11.71	3,261	10,353	-20.04
8	6,871	-3.84	18.39	3,384	-26.16	11.76	3,486	10,255	-12.56
9	7,468	24.79	19.24	3,170	-19.12	11.12	4,298	10,638	7.41
10	6,791	1.54	17.83	3,767	-23.81	11.66	3,025	10,558	-9.23
11	6,867	13.76	18.33	3,180	-25.06	11.49	3,687	10,046	-2.27
12	6,970	21.69	17.46	3,160	-9.33	10.98	3,811	10,130	9.95
2024 1	6,817	36.69	18.38	3,962	9.85	11.46	2,855	10,779	25.43
2	6,564	15.98	20.89	2,941	-10.89	12.51	3,623	9,506	6.09
3	8,902	47.13	21.30	4,229	19.69	12.78	4,672	13,131	37.01
4	6,533	2.62	17.45	4,055	15.73	13.01	2,477	10,588	7.27
5	6,454	6.17	17.29	4,181	18.13	13.36	2,273	10,635	10.57
6	7,010	30.83	17.58	4,428	32.58	12.59	2,582	11,438	31.50
7	6,777	-0.44	16.97	4,458	25.72	12.71	2,319	11,235	8.52
8	7,254	5.58	16.63	4,044	19.50	12.59	3,210	11,298	10.17
9	7,288	-2.41	17.97	4,319	36.23	12.92	2,969	11,606	9.10
10	7,678	13.05	18.59	4,268	13.29	12.46	3,410	11,945	13.14
11	7,585	10.47	18.46	4,019	26.41	12.13	3,566	11,605	15.52
12	8,906	27.77	20.44	4,363	38.09	11.63	4,543	13,269	30.99
2025 1	8,284	21.52	21.40	3,467	-12.50	12.10	4,818	11,751	9.01
2	7,690	17.14	18.62	4,430	50.60	12.78	3,260	12,119	27.50
3	10,303	15.75	20.80	5,296	25.21	12.43	5,008	15,599	18.80
4	10,459	60.09	21.50	5,105	25.87	12.38	5,354	15,563	46.98
5	9,828	52.28	18.99	4,903	17.26	12.53	4,925	14,731	38.51
1-當月	46,565	32.02	20.25	23,200	19.77	12.45	23,365	69,764	27.68

資料來源：財政部統計處，「114年5月海關進出口貿易統計速報」。

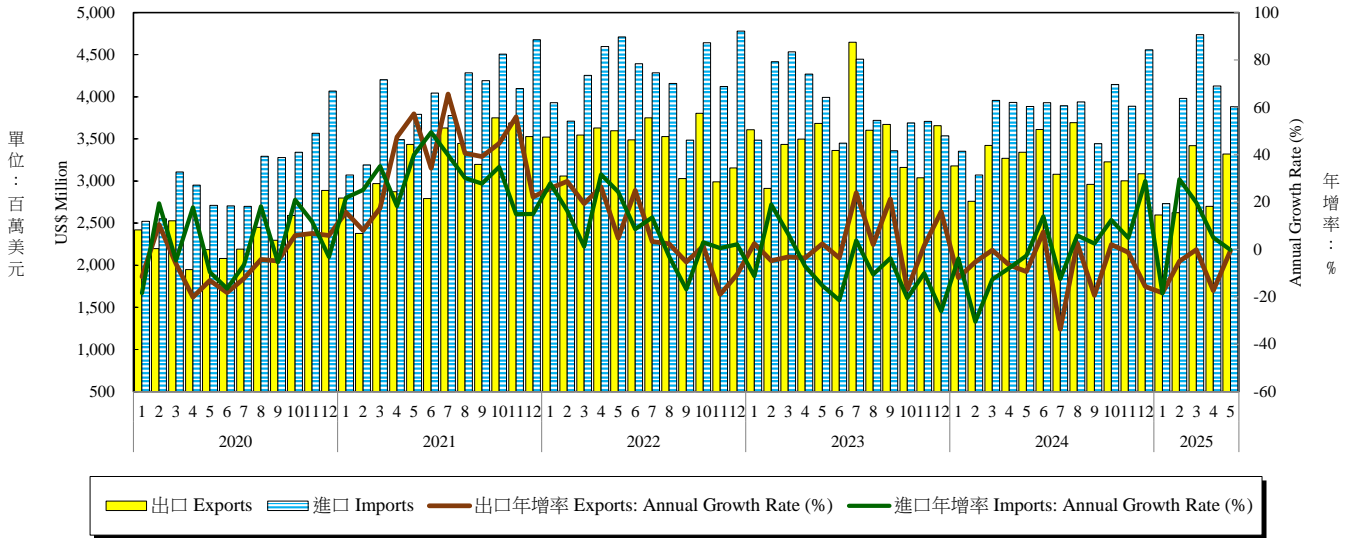
說明：東協包括新加坡、馬來西亞、菲律賓、泰國、印尼、越南、汶萊、寮國、緬甸及柬埔寨。

Source: Department of Statistics, Ministry of Finance, "Summary of Exports and Imports for May 2025".

Note: 「ASEAN」 refers to Singapore, Malaysia, Philippines, Thailand, Indonesia, Vietnam, Brunei, Laos, Myanmar and Cambodia.

表十：臺灣對歐洲之進出口狀況

Table 10. External Trade by Major Area: Europe



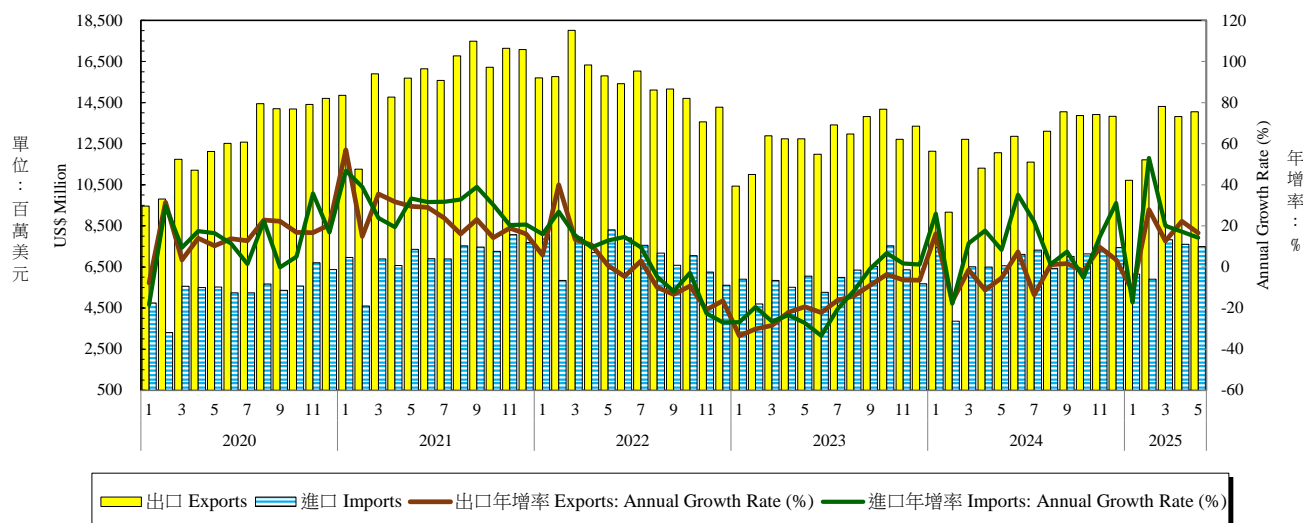
年與月 Year & Month	出口 Exports			進口 Imports			貿易收支 (百萬美元) Trade Balance (US\$ Million)	總貿易額 Total Trade	
	金額 (百萬美元) Amount (US\$ Million)	年增率 Annual Growth Rate (%)	占比 Share (%)	金額 (百萬美元) Amount (US\$ Million)	年增率 Annual Growth Rate (%)	占比 Share (%)		金額 (百萬美元) Amount (US\$ Million)	年增率 Annual Growth Rate (%)
2020	28,143	-5.47	8.15	36,797	0.73	12.86	-8,654	64,940	-2.05
2021	38,484	36.74	8.62	47,331	28.63	12.39	-8,847	85,815	32.15
2022	41,099	6.79	8.57	51,072	7.90	11.93	-9,973	92,171	7.41
2023	42,283	2.88	9.78	46,606	-8.74	13.25	-4,323	88,890	-3.56
2024	38,635	-8.63	8.13	46,002	-1.30	11.66	-7,367	84,638	-4.78
2023 5	3,684	2.39	10.20	3,993	-15.25	12.83	-309	7,677	-7.61
6	3,364	-3.58	10.41	3,449	-21.46	13.12	-85	6,813	-13.55
7	4,648	23.95	12.00	4,448	3.78	14.69	199	9,096	13.19
8	3,603	2.07	9.64	3,719	-10.56	12.92	-116	7,322	-4.76
9	3,673	21.27	9.47	3,359	-3.69	11.78	314	7,032	7.91
10	3,161	-16.89	8.30	3,689	-20.56	11.41	-528	6,849	-18.90
11	3,040	1.65	8.12	3,708	-10.03	13.40	-668	6,748	-5.12
12	3,658	15.95	9.16	3,536	-26.02	12.29	123	7,194	-9.33
2024 1	3,179	-11.89	8.57	3,354	-3.77	9.70	-175	6,533	-7.90
2	2,760	-5.25	8.79	3,071	-30.47	13.06	-310	5,831	-20.45
3	3,424	-0.28	8.19	3,957	-12.72	11.96	-533	7,381	-7.36
4	3,268	-6.57	8.73	3,933	-7.90	12.61	-664	7,201	-7.30
5	3,341	-9.33	8.95	3,887	-2.66	12.42	-546	7,227	-5.86
6	3,613	7.40	9.06	3,930	13.95	11.17	-318	7,543	10.72
7	3,082	-33.69	7.72	3,894	-12.47	11.10	-812	6,975	-23.31
8	3,694	2.55	8.47	3,941	5.96	12.27	-246	7,635	4.28
9	2,960	-19.41	7.30	3,443	2.51	10.30	-483	6,403	-8.94
10	3,226	2.08	7.81	4,148	12.44	12.11	-921	7,374	7.66
11	3,002	-1.23	7.31	3,889	4.87	11.73	-886	6,891	2.12
12	3,085	-15.67	7.08	4,557	28.89	12.15	-1,472	7,642	6.23
2025 1	2,597	-18.30	6.71	2,733	-18.51	9.54	-136	5,331	-18.41
2	2,624	-4.95	6.35	3,980	29.61	11.48	-1,356	6,604	13.25
3	3,420	-0.11	6.90	4,738	19.74	11.12	-1,318	8,159	10.53
4	2,699	-17.41	5.55	4,130	5.01	10.01	-1,430	6,829	-5.17
5	3,322	-0.55	6.42	3,882	-0.13	9.92	-560	7,204	-0.32
1-當月	14,663	-8.20	6.38	19,463	6.93	10.45	-4,800	34,126	-0.14

資料來源：財政部統計處，「114年5月海關進出口貿易統計速報」。

Source: Department of Statistics, Ministry of Finance, "Summary of Exports and Imports for May 2025".

表十一：兩岸經貿

Table 11. External Trade by Major Country: China & Hong Kong



年與月 Year & Month	出口 Exports			進口 Imports			貿易收支 (百萬美元) Trade Balance (US\$ Million)	人民幣兌美元 匯率 Exchange Rate (RMB/USD)	中國大陸消費 者物價指數年 增率 China's Consumer Price Index: Annual Growth Rate (%)
	金額 (百萬美元) Amount (US\$ Million)	年增率 Annual Growth Rate (%)	占比 Share (%)	金額 (百萬美元) Amount (US\$ Million)	年增率 Annual Growth Rate (%)	占比 Share (%)			
2020	151,381	14.58	43.86	64,808	10.87	22.65	86,573	6.90	2.48
2021	188,875	24.77	42.31	84,194	29.91	22.04	104,681	6.45	0.91
2022	185,875	-1.59	38.77	85,508	1.56	19.97	100,367	6.74	1.96
2023	152,239	-18.10	35.21	71,718	-16.13	20.40	80,521	7.08	0.24
2024	150,611	-1.07	31.71	80,626	12.42	20.44	69,985	7.20	0.24
2023 5	12,738	-19.39	35.28	6,049	-27.18	19.44	6,689	6.99	0.20
6	11,989	-22.24	37.10	5,265	-33.46	20.03	6,724	7.16	0.00
7	13,417	-16.31	34.65	5,995	-20.61	19.80	7,422	7.19	-0.30
8	12,975	-14.12	34.74	6,347	-11.59	22.05	6,629	7.25	0.10
9	13,823	-8.85	35.62	6,530	-0.74	22.90	7,294	7.30	0.00
10	14,174	-3.63	37.21	7,527	6.79	23.29	6,647	7.31	-0.20
11	12,706	-6.28	33.92	6,359	1.74	22.97	6,347	7.24	-0.50
12	13,351	-6.47	33.45	5,679	1.14	19.74	7,673	7.15	-0.30
2024 1	12,135	16.24	32.72	7,443	25.98	21.52	4,692	7.17	-0.80
2	9,162	-16.74	29.16	3,860	-17.93	16.42	5,302	7.19	0.70
3	12,708	-1.37	30.40	6,514	11.56	19.68	6,194	7.20	0.10
4	11,303	-11.25	30.18	6,491	17.66	20.82	4,812	7.24	0.30
5	12,059	-5.33	32.31	6,556	8.37	20.95	5,503	7.23	0.30
6	12,865	7.31	32.26	7,114	35.11	20.22	5,751	7.26	0.20
7	11,601	-13.53	29.06	7,316	22.04	20.86	4,286	7.26	0.50
8	13,107	1.01	30.04	6,431	1.32	20.02	6,676	7.15	0.60
9	14,056	1.68	34.66	7,017	7.46	20.99	7,039	7.08	0.40
10	13,870	-2.14	33.59	7,133	-5.23	20.83	6,736	7.10	0.30
11	13,917	9.53	33.88	7,307	14.91	22.05	6,610	7.20	0.20
12	13,828	3.57	31.74	7,445	31.11	19.85	6,383	7.28	0.10
2025 1	10,712	-11.73	27.67	6,154	-17.31	21.49	4,558	7.31	0.50
2	11,718	27.89	28.38	5,908	53.04	17.04	5,810	7.28	-0.70
3	14,308	12.59	28.88	7,822	20.07	18.35	6,486	7.25	-0.10
4	13,819	22.25	28.41	7,605	17.16	18.44	6,214	7.30	-0.10
5	14,056	16.56	27.17	7,492	14.27	19.15	6,565	7.21	-0.10
1-當月	64,612	12.63	28.10	34,980	13.34	18.78	29,632	7.27	-0.10

資料來源：財政部統計處，「114年5月海關進出口貿易統計速報」；中央銀行，「金融統計月報」；中國大陸國家統計局。

Source: Department of Statistics, Ministry of Finance, "Summary of Exports and Imports for May 2025".

Central Bank of Republic of China (Taiwan), "Financial Statistics Monthly, Republic of China (Taiwan)".

National Bureau of Statistics of China, "Consumer Prices for May 2025".

Central Bank of Republic of China (Taiwan); National Bureau of Statistics of China.