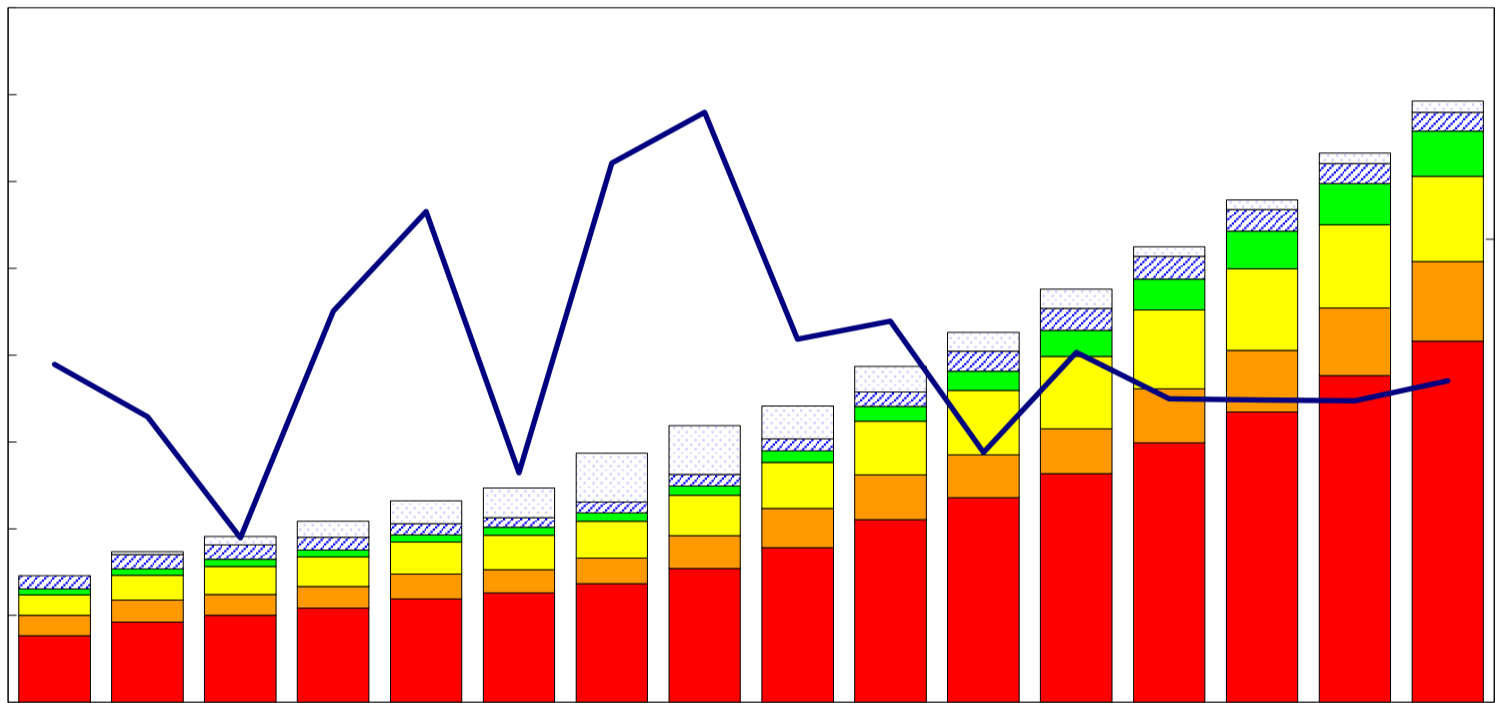


臺灣重要經濟變動指標

Major Economic Indicators for Taiwan



中華經濟研究院

經濟展望中心 編製

中華民國110年9月

Chung-Hua Institution for Economic Research

September 2021

目次

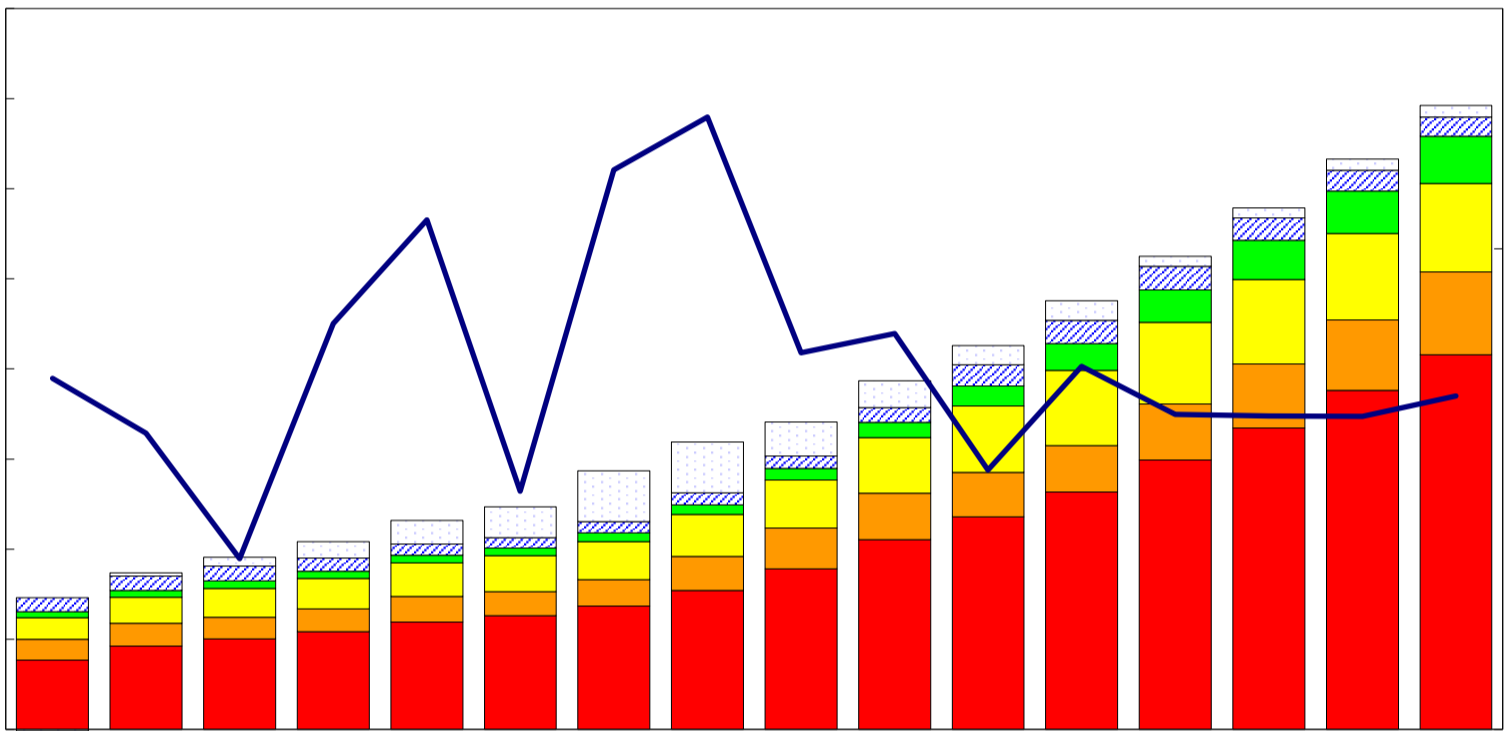
Index

臺灣經濟預測.....	I
表一：主要總體經濟指標.....	2-3
表二：各業產值概況.....	4-5
表三：生產概況.....	6
表四：景氣概況.....	7
表五：物價與金融概況.....	8-9
表六：臺灣進出口貿易.....	10
表七：臺灣對美國之進出口狀況.....	11
表八：臺灣對日本之進出口狀況.....	12
表九：臺灣對東協六國之進出口狀況.....	13
表十：臺灣對香港之進出口狀況.....	14
表十一：兩岸經貿.....	15

Taiwan's Macroeconomic Forecasts.....	I
Table 1 : Key Macroeconomic Indicators.....	2-3
Table 2 : Gross Domestic Product by Kind of Activity.....	4-5
Table 3 : Industry Indicators.....	6
Table 4 : Business Cycle Indicators.....	7
Table 5 : Price Index and Financial Indicators.....	8-9
Table 6 : External Trade.....	10
Table 7 : External Trade by Major Country: U.S.A.	11
Table 8 : External Trade by Major Country: Japan.....	12
Table 9 : External Trade by Major Area: ASEAN.....	13
Table 10 : External Trade by Major Area: Europe	14
Table 11 : External Trade by Major Country: China.....	15

臺灣重要經濟變動指標

Major Economic Indicators for Taiwan



經濟展望中心 編製

The Center for Economic Forecasting

臺灣經濟預測

Taiwan's Macroeconomic Forecasts

	2021年季預測				2020年	2021年	2022年
	Year 2020 Quarterly				實際值	預測值	預測值
	第1季	第2季	第3季	第4季			
	Q1	Q2	Q3	Q4	2020	2021	2022
GDP, GNI及其組成, 新臺幣十億元, GDP, GNI and Major Components, Billions NT Dollars							
實質GDP, Real GDP	5,057.17	5,014.60	5,249.56	5,493.42	19,794.06		21,529.61
年變動率, yoy(%)	8.92	6.10	3.17	2.94	3.12	5.16	3.43
每人平均GNI (美元), per capita GNI^[1]	8,080.71	7,786.43	8,124.07	8,485.69	29,342.41	32,476.90	33,774.62
年變動率, yoy(%)	17.75	13.14	7.64	5.41	9.56	10.68	4.00
民間消費, Private Consumption	2,421.10	2,278.33	2,420.85	2,497.41	9,498.85	9,617.69	9,980.43
年變動率, yoy(%)	2.11	0.40	0.63	1.82	-2.42	1.25	3.77
政府消費, Government Consumption	622.67	645.59	695.82	768.45	2,653.66	2,732.53	2,787.10
年變動率, yoy(%)	4.28	3.37	1.59	2.86	2.51	2.97	2.00
固定資本形成, Total Fixed Investment	1,195.88	1,166.06	1,191.04	1,269.00	4,512.75	4,821.97	5,072.84
年變動率, yoy(%)	11.92	5.90	3.13	6.79	4.52	6.85	5.20
民間投資, Private Fixed Investment	1,048.08	967.80	990.30	952.31	3,664.95	3,958.50	4,152.10
年變動率, yoy(%)	13.70	8.25	3.46	6.77	2.78	8.01	4.89
政府投資, Government Fixed Investment	98.82	130.29	140.00	197.27	569.42	566.38	596.74
年變動率, yoy(%)	-8.63	-1.74	-0.31	4.81	6.79	-0.53	5.36
公營事業投資, Public Fixed Investment	49.67	67.97	60.73	119.42	279.36	297.79	324.01
年變動率, yoy(%)	28.89	-9.45	6.30	9.93	28.14	6.60	8.80
財貨與服務輸出, Exports, gds+serv	3,452.5	3,593.1	3,727.2	3,845.0	12,723.2	14,617.8	15,240.1
年變動率, yoy(%)	21.31	22.24	12.29	6.26	1.58	14.89	4.26
財貨與服務輸入, Imports, gds+serv	2,645.9	2,694.7	2,805.6	2,866.4	9,630.2	11,012.5	11,514.3
年變動率, yoy(%)	15.54	18.53	15.85	8.37	-3.25	14.35	4.56
海關出口 (fob, 億美元), Merchandise Export (fob, US \$100 mil)^[2]	979.43	1,089.69	1,101.00	1,061.46	3,452.11	4,231.58	4,397.72
年變動率, yoy(%)	24.57	37.35	22.27	9.20	4.88	22.58	3.93
海關進口 (cif, 億美元), Merchandise Import (cif, US \$100mil)^[2]	835.73	916.01	899.61	853.41	2,858.17	3,504.76	3,665.34
年變動率, yoy(%)	21.06	36.52	26.74	8.43	0.06	22.62	4.58
躉售物價指數, Wholesale Price Index [2]	98.39	105.18	101.94	97.12	94.26	100.66	102.03
年變動率, yoy(%)	1.02	14.31	8.81	3.40	-7.77	6.79	1.37
消費者物價指數, Consumer Price Index [2]	103.21	103.91	104.51	104.63	102.31	104.07	105.00
年變動率, yoy(%)	0.80	2.17	2.05	1.86	-0.24	1.72	0.90
M2貨幣存量(日平均), Money Stock (M2)	50,709.8	51,502.5	51,764.2	52,270.4	47,803.2	51,561.7	53,766.4
年變動率, yoy(%)	8.96	9.13	7.26	6.20	5.84	7.86	4.28
臺幣兌美元匯率, Exchange Rate(NT\$/US\$)^[2]	28.39	27.98	28.08	28.18	29.58	28.16	28.29
年變動率, yoy(%) ^[3]	5.83	6.51	4.76	2.04	4.34	4.81	-0.45
商業本票利率, 31-90 day Commercial Paper Rate	0.23	0.22	0.25	0.33	0.39	0.26	0.40
失業率(%), Unemployment Rate(%)	3.68	4.10	4.05	3.90	3.85	3.93	3.74

資料來源：中華經濟研究院，經濟展望中心，2021年7月20日。

Source: CEF, CIER, July 20, 2021.

說明：[1]：有關每人平均GNI在此以美元表示。

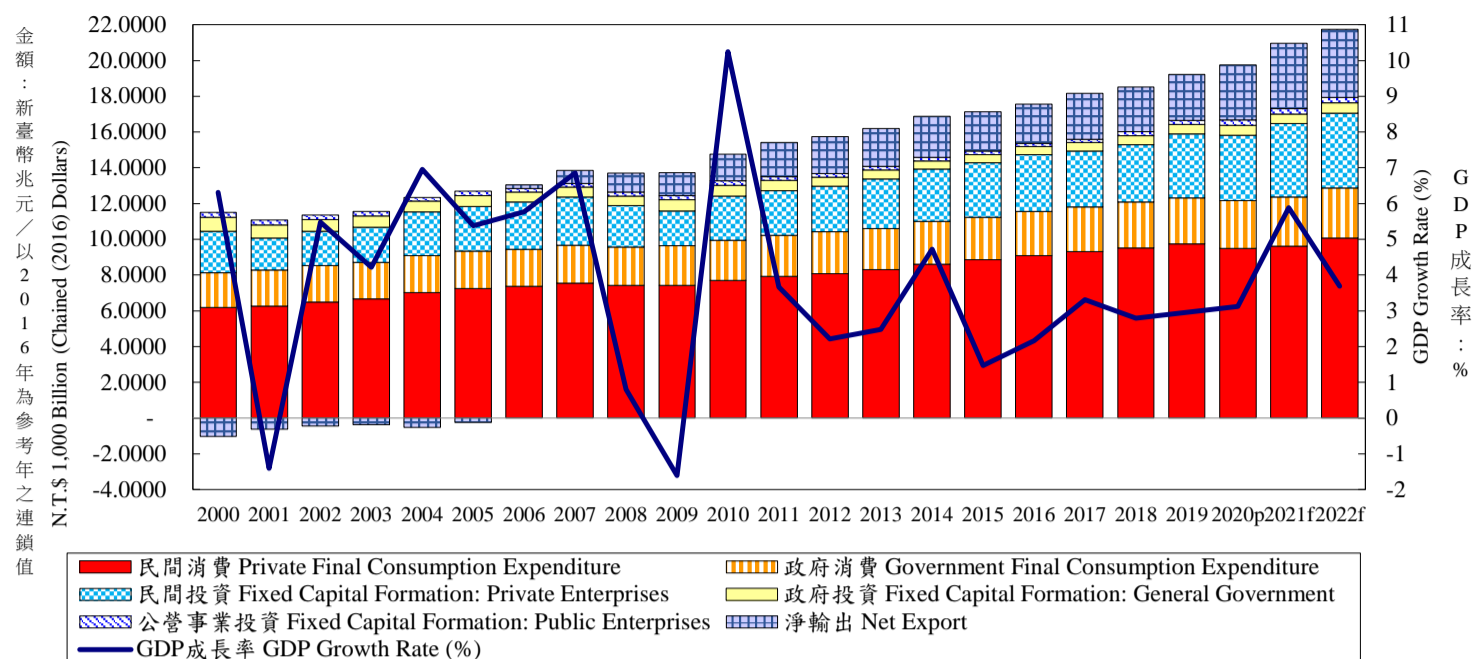
[2]：表示2021年第1季資料為官方統計之初估值，非預測值。

[3]：有關匯率年變動率(%)，正值表示升值，負數表示貶值比率。

表一：主要總體經濟指標(1/2)

Table 1.1 Key Macroeconomic Indicators

國內生產毛額依支出分
Expenditures on Gross Domestic Product



年與季 Year & Quarter	GDP 成長率 GDP Growth Rate (%)	名目GDP (新台幣十 億元) Nominal GDP (NT\$ billion)	民間消費 Private Final Consumption Expenditure		民間固定投資 Fixed Capital Formation: Private Enterprises		商品及服務輸出 Exports of Goods and Services		商品及服務輸入 Imports of Goods and Services		政府消費 Government Final Consumption Expenditure	
			占GDP 比重 % of GDP (%)	年增率 Annual Growth Rate (%)	占GDP 比重 % of GDP (%)	年增率 Annual Growth Rate (%)	占GDP 比重 % of GDP (%)	年增率 Annual Growth Rate (%)	占GDP 比重 % of GDP (%)	年增率 Annual Growth Rate (%)	占GDP 比重 % of GDP (%)	年增率 Annual Growth Rate (%)
2000	6.31	10,329	55.24	5.24	18.47	14.26	52.71	17.40	50.91	14.72	15.73	0.63
2001	-1.40	10,119	56.88	1.42	14.54	-22.46	50.38	-6.93	45.62	-12.99	16.90	2.83
2002	5.48	10,631	55.99	3.48	14.77	6.53	53.30	12.35	46.86	7.40	16.51	1.84
2003	4.22	10,924	55.83	2.86	15.13	3.16	57.20	10.89	50.99	8.40	16.22	-0.56
2004	6.95	11,596	55.95	5.24	18.72	24.66	63.85	16.32	60.88	18.02	15.63	1.18
2005	5.38	12,037	56.33	3.34	18.33	2.36	65.15	8.39	61.47	3.64	15.43	0.51
2006	5.77	12,573	55.22	1.78	18.90	4.56	71.54	12.30	66.39	5.92	14.92	-0.52
2007	6.85	13,364	53.81	2.40	18.79	2.54	76.09	11.27	68.69	4.55	14.58	2.21
2008	0.80	13,115	55.28	-1.74	17.42	-14.52	77.55	2.84	72.78	-1.23	15.33	1.65
2009	-1.61	12,919	55.44	-0.04	14.96	-15.44	67.59	-8.53	59.07	-12.81	16.07	3.24
2010	10.25	14,060	53.21	3.71	17.69	27.34	79.64	27.64	73.02	30.12	15.09	1.17
2011	3.67	14,262	54.51	3.03	17.81	0.82	80.84	3.89	74.33	-0.19	15.37	2.20
2012	2.22	14,678	54.61	1.92	17.67	1.38	79.27	1.90	72.13	0.42	15.56	2.36
2013	2.48	15,271	53.98	2.55	18.10	9.16	77.63	3.21	68.93	3.26	14.79	-1.36
2014	4.72	16,258	52.91	3.70	18.16	5.48	77.25	5.99	67.25	5.63	14.52	3.78
2015	1.47	17,055	51.52	2.86	17.76	4.28	71.28	0.36	58.40	1.32	13.86	-0.13
2016	2.17	17,555	51.73	2.64	18.07	4.08	67.26	-0.93	54.77	-0.99	14.14	3.68
2017	3.31	17,983	51.86	2.70	17.42	-1.16	67.26	4.50	53.91	1.63	13.83	-0.41
2018	2.79	18,375	52.30	2.05	17.84	2.45	66.35	0.20	55.16	0.78	14.28	4.02
2019	2.96	18,933	52.21	2.26	19.58	11.00	63.50	1.31	53.32	1.09	14.03	0.67
2020	3.12	19,766	48.61	-2.42	19.22	2.78	58.79	1.58	45.14	-3.25	14.01	2.51
2021f	5.88	21,563	45.74	1.36	20.33	11.89	67.28	17.93	51.14	17.82	13.46	3.09
2022f	3.69	22,519	46.12	4.63	20.21	2.28	66.57	4.75	50.64	5.08	13.28	2.14
2019 1	1.88	4,583	53.06	1.73	20.22	8.11	61.43	1.12	52.41	1.59	14.61	-2.44
2019 2	2.87	4,617	52.64	1.58	19.64	12.01	64.97	1.47	54.64	0.38	13.74	-2.00
2019 3	3.33	4,775	52.19	2.57	19.94	4.67	64.72	0.06	53.64	-2.60	13.33	4.45
2019 4	3.69	4,958	51.06	3.17	18.59	20.50	62.88	2.54	52.62	5.03	14.45	2.34
2020 1	2.51	4,672	51.37	-1.74	20.94	5.62	56.34	-2.09	47.87	-3.78	14.98	3.20
2020 2	0.35	4,690	48.60	-5.21	19.48	1.56	57.75	-3.44	45.09	-5.35	13.66	-0.89
2020 3	4.26	5,086	47.89	-1.55	19.39	4.63	59.74	3.33	43.16	-3.55	13.22	3.52
2020 4	5.15	5,318	46.89	-1.25	17.30	-0.69	60.95	7.63	44.67	-0.62	14.23	4.01
2021 1r	9.27	5,251	46.95	2.27	21.57	13.77	62.19	22.09	48.08	16.08	14.01	4.40
2021 2p	7.43	5,180	44.52	-0.41	21.44	17.43	68.54	22.62	51.69	17.46	12.95	2.46
2021 3f	3.31	5,439	45.22	-0.58	20.02	6.30	70.03	16.52	52.45	20.70	12.79	1.45
2021 4f	4.01	5,694	46.23	4.01	18.46	10.40	68.22	12.15	52.20	16.99	14.03	4.07
2022 1f	2.18	5,475	46.95	3.13	21.62	1.24	63.77	4.18	49.70	5.36	13.93	2.78
2022 2f	3.74	5,411	45.79	6.82	21.05	1.39	67.01	3.32	51.07	4.88	12.79	2.47
2022 3f	4.56	5,686	45.95	5.63	19.99	3.97	68.28	5.45	51.24	5.90	12.62	2.19
2022 4f	4.19	5,947	45.83	3.16	18.37	2.60	67.10	5.82	50.52	4.24	13.75	1.31

資料來源：行政院主計總處，「國民所得統計及國內經濟情勢展望」，2021年9月7日；

註：1. 以上所列為主計總處發佈資料，本院經濟預測列於本刊第1頁「臺灣經濟預測」。

2. 2014年11月起主計總處由定基法改以連鎖法衡量經濟成長率。

3. 歷年資料已依5年修正結果追溯修正。

4. GDP(%)：按名目金額計算分配比。

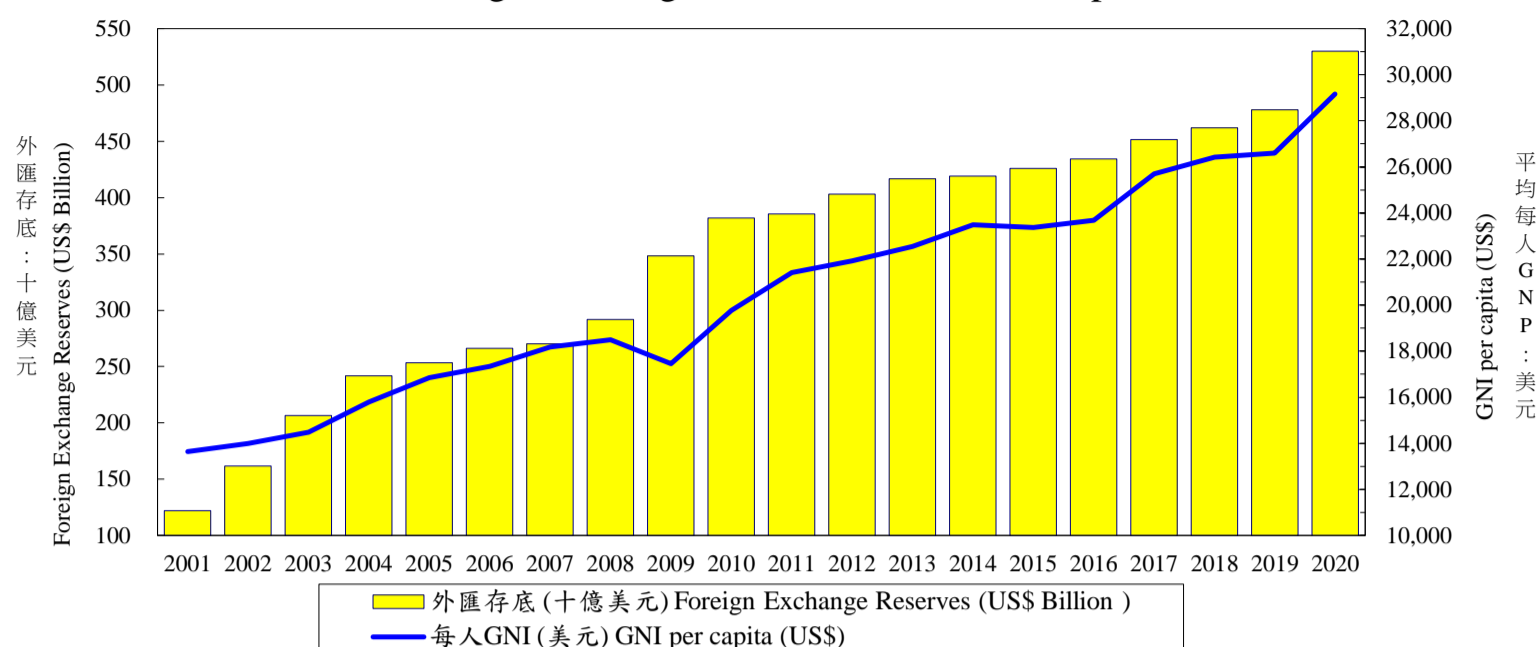
5. (r)表修正數，(p)表初步統計數，(f)表預測數，(a)表概估統計。

Source：Directorate General of Budget, Accounting and Statistics, Executive Yuan, R.O.C..

表一：主要總體經濟指標(2/2)

Table 1.2 Key Macroeconomic Indicators

外匯存底及平均每人GNI
Foreign Exchange Reserves & GNI Per Capita



年與季 Year & Quarter	公營事業固定投資 Fixed Capital Formation: Private Enterprises		政府固定投資 Fixed Capital Formation: General Government		存貨變動 Changes in Inventories		國外要素所得淨額 Net Factor Income from the Rest of the World		平均每人 GNI (美元) GNI per capita (US\$)	外匯存底 (十億美元) Foreign Exchange Reserves (US\$ Billion)
	占GDP比重 % of GDP (%)	年增率 Annual Growth Rate (%)	占GDP比重 % of GDP (%)	年增率 Annual Growth Rate (%)	占GDP比重 % of GDP (%)	新台幣 百萬 (當期價格) NT Mil (current price)	占GDP比重 % of GDP (%)	新台幣 百萬 (以2016年為參 考年之連鎖值) NT\$ Million (Chained (2016) Dollars)		
2000	2.38	-3.48	5.47	-3.45	0.90	92,670	1.32	159,431	15,105	106.7
2001	2.43	0.71	5.11	-8.21	-0.62	-62,930	1.87	221,157	13,647	122.2
2002	2.23	-2.92	4.47	-9.59	-0.41	-43,872	2.22	276,548	13,990	161.7
2003	2.11	-4.45	4.39	-2.60	0.11	12,540	2.95	378,371	14,481	206.6
2004	1.66	-19.41	4.21	-6.91	0.87	100,626	3.13	420,534	15,797	241.7
2005	1.77	13.01	4.17	2.71	0.28	33,616	2.37	323,367	16,846	253.3
2006	1.59	-7.71	3.87	-7.86	0.35	43,829	2.43	344,074	17,346	266.1
2007	1.57	2.27	3.73	-2.75	0.12	15,839	2.44	360,223	18,189	270.3
2008	1.66	-2.02	4.18	0.48	1.36	178,393	2.33	327,664	18,503	291.7
2009	1.79	2.38	4.64	13.94	-1.41	-182,747	3.11	432,932	17,460	348.2
2010	1.77	7.53	4.22	-3.02	1.40	197,392	2.98	443,183	19,765	382.0
2011	1.54	-13.57	4.02	-5.56	0.24	33,525	2.53	391,231	21,410	385.5
2012	1.38	-7.97	3.53	-10.47	0.11	16,699	2.83	445,802	21,922	403.2
2013	1.31	3.81	3.29	-2.27	-0.16	-24,524	2.54	411,099	22,552	416.8
2014	1.30	5.20	2.87	-8.33	0.23	37,881	2.62	443,686	23,492	419.0
2015	1.12	-7.07	2.60	-2.99	0.25	42,438	2.60	446,330	23,367	426.0
2016	1.06	-3.89	2.55	1.75	-0.06	-10,001	2.57	451,141	23,684	434.2
2017	1.02	0.51	2.67	5.82	-0.14	-24,580	2.44	443,260	25,704	451.5
2018	1.16	14.23	2.77	3.78	0.46	84,773	2.18	406,600	26,421	461.8
2019	1.16	1.75	2.97	8.35	-0.14	-26,325	2.42	464,118	26,594	478.1
2020	1.40	28.14	3.07	6.79	0.03	5,782	2.70	534,099	29,153	529.9
2021f	1.37	6.69	2.87	-4.46	0.09	20,464	--	--	33,310	--
2022f	1.41	6.76	2.90	3.49	0.14	31,789	--	--	35,073	--
2019 1	0.71	2.66	2.24	6.46	0.14	6,351	4.19	189,870	6,563	464.1
2019 2	1.12	11.83	2.86	14.15	-0.32	-14,971	3.09	145,704	6,483	467.0
2019 3	0.92	-11.00	2.86	7.69	-0.31	-14,983	-0.27	-13,415	6,463	469.5
2019 4	1.84	3.21	3.86	6.08	-0.05	-2,722	2.80	141,959	7,085	478.1
2020 1	0.83	20.42	2.54	14.73	0.86	40,301	3.77	175,178	6,818	480.4
2020 2	1.59	46.22	2.97	5.27	1.03	48,523	2.85	134,861	6,838	488.7
2020 3	1.12	31.78	2.93	8.28	-1.13	-57,541	2.41	122,609	7,499	499.6
2020 4	2.01	18.95	3.76	2.71	-0.48	-25,501	1.90	101,451	7,998	529.9
2021 1r	0.94	28.83	2.15	-8.63	0.28	14,960	2.67	135,451	8,065	539.0
2021 2p	1.13	-21.12	2.68	-7.03	0.44	22,762	1.71	86,852	8,010	541.1
2021 3f	1.27	19.90	2.81	-4.81	0.32	17,141	--	--	8,385	--
2021 4f	2.10	11.09	3.75	-0.01	-0.60	-34,399	--	--	8,858	--
2022 1f	0.91	-0.14	2.25	3.77	0.27	15,021	--	--	8,609	--
2022 2f	1.22	11.39	2.75	4.63	0.44	24,026	--	--	8,416	--
2022 3f	1.24	2.50	2.83	4.76	0.32	18,141	--	--	8,767	--
2022 4f	2.20	9.75	3.71	1.70	-0.43	-25,399	--	--	9,281	--

資料來源：行政院主計總處，「國民所得統計及國內經濟情勢展望」，2021年9月7日。

註：1. 以上所列為主計總處發佈資料，本院經濟預測列於本刊第1頁「臺灣經濟預測」。

2. 2014年11月起主計總處由定基法改以連鎖法衡量經濟成長率。

3. 歷年資料已依5年修正結果追溯修正。

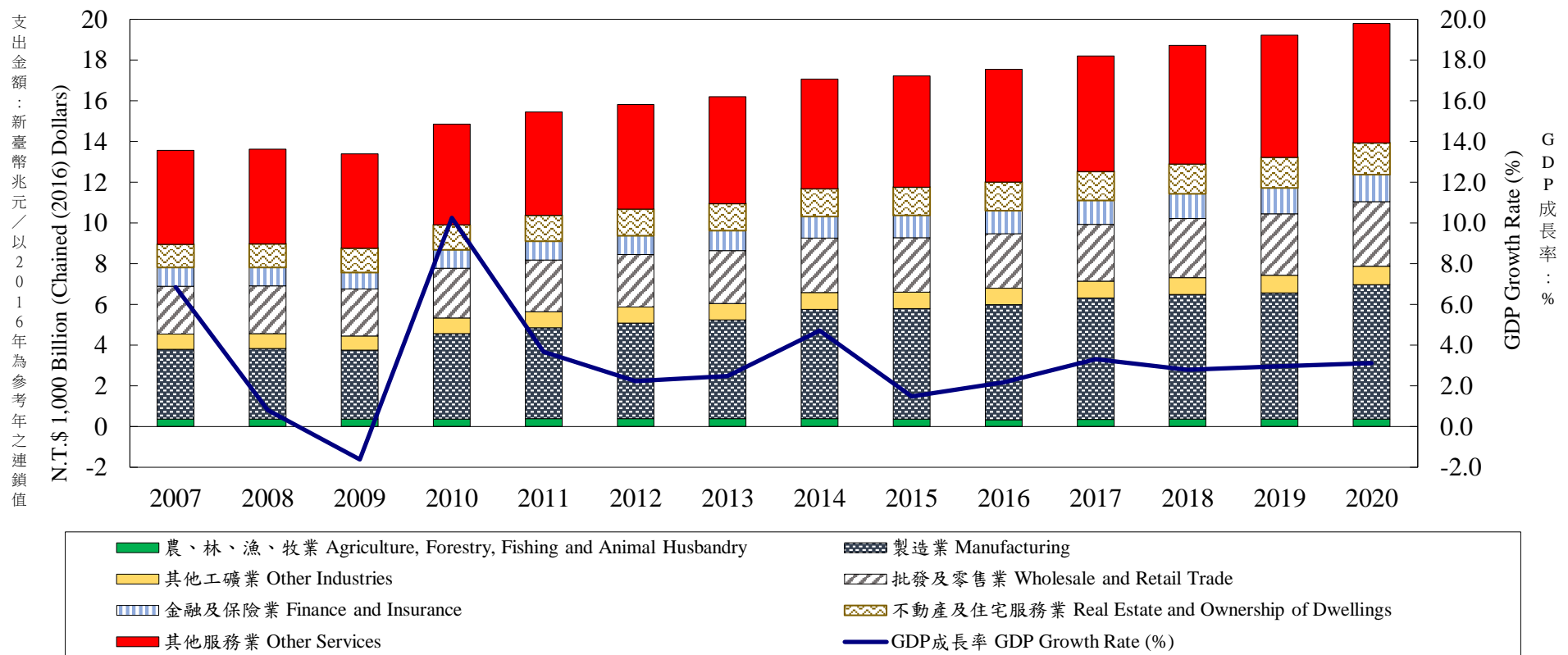
4. GDP(%)：按名目金額計算分配比。

5. (r)表修正數，(p)表初步統計數，(f)表預測數，(a)表概估統計。

Source：Directorate General of Budget, Accounting and Statistics, Executive Yuan, R.O.C.; Central Bank of Republic of China (Taiwan).

表二：各業產值概況 (1/2)

Table 2.1 Gross Domestic Product by Kind of Activity
Gross Domestic Product & GDP Growth Rate
GDP各產業產值及GDP成長率



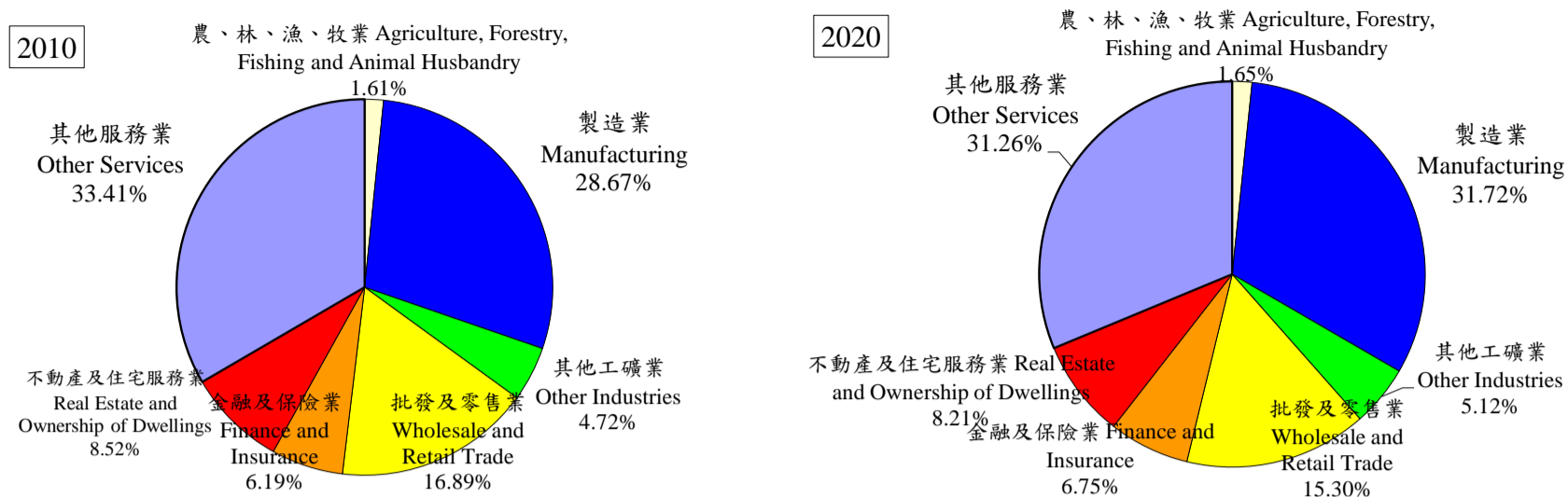
年與季 Year & Quarter	國內 生產毛額 GDP (新臺幣 十億元) (以2016年為 參考年之連 鎖值) GDP NT\$ Billion (Chained (2016) Dollars)	GDP 成長率 GDP Growth Rate (%)	部門別 Sector													
			農、林、漁、牧 業 Agriculture, Forestry, Fishing and Animal Husbandry		工業 Industries											
					合計 Total		礦業及土石採取 業 Mining and Quarrying		製造業 Manufacturing		電力及燃氣供應 業 Electricity and Gas Supply		用水供應及汙染整 治業 Water Supply and Remediation Services		營建工程業 Construction	
			占GDP 比重 % of GDP (%)	年增率 Annual Growth Rate (%)	占GDP 比重 % of GDP (%)	年增率 Annual Growth Rate (%)	占GDP 比重 % of GDP (%)	年增率 Annual Growth Rate (%)	占GDP 比重 % of GDP (%)	年增率 Annual Growth Rate (%)	占GDP 比重 % of GDP (%)	年增率 Annual Growth Rate (%)	占GDP 比重 % of GDP (%)	年增率 Annual Growth Rate (%)	占GDP 比重 % of GDP (%)	年增率 Annual Growth Rate (%)
2007	13,619	6.85	1.45	-0.17	32.10	12.66	0.17	1.31	27.63	14.72	1.01	-5.37	0.65	10.57	2.65	1.24
2008	13,728	0.80	1.55	0.14	30.50	0.26	0.18	-9.42	26.65	1.24	0.30	-3.08	0.67	4.79	2.70	-9.13
2009	13,506	-1.61	1.68	-2.80	30.69	-2.52	0.14	-9.44	25.96	-2.00	1.45	23.63	0.67	0.89	2.46	-10.98
2010	14,890	10.25	1.61	2.13	33.30	21.48	0.14	44.31	28.60	23.32	1.30	7.24	0.67	4.51	2.60	13.81
2011	15,437	3.67	1.74	4.59	32.62	5.87	0.12	-4.81	28.27	6.62	0.88	4.05	0.68	-1.66	2.67	1.04
2012	15,780	2.22	1.70	-3.21	32.66	4.64	0.11	0.40	28.33	5.36	0.92	0.70	0.68	4.59	2.62	-1.44
2013	16,172	2.48	1.73	1.59	33.72	3.03	0.09	-4.41	29.12	3.39	1.31	2.44	0.62	-1.32	2.57	0.84
2014	16,935	4.72	1.85	2.04	35.57	9.27	0.09	-4.99	30.94	10.52	1.46	2.82	0.57	1.74	2.51	0.78
2015	17,183	1.47	1.76	-7.72	36.29	0.90	0.08	-7.11	31.42	1.34	1.78	-3.54	0.54	-2.98	2.47	-0.76
2016	17,555	2.17	1.87	-9.65	36.87	3.74	0.06	-10.32	32.22	4.05	1.69	6.44	0.56	1.39	2.34	-1.17
2017	18,137	3.31	1.82	8.27	36.83	4.75	0.06	1.00	32.53	5.44	1.34	-0.08	0.59	3.41	2.31	-0.78
2018	18,642	2.79	1.69	4.49	36.31	2.55	0.06	8.09	32.13	2.58	1.14	2.11	0.59	4.13	2.39	1.94
2019	19,195	2.96	1.69	-1.83	35.60	1.59	0.06	1.56	31.11	1.31	1.19	1.82	0.59	3.19	2.65	4.86
2020	19,794	3.12	1.65	1.34	36.86	6.25	0.07	3.57	31.75	6.42	1.53	2.45	0.58	3.27	2.93	6.70
2018 1	4,445	3.41	1.70	7.27	34.89	2.72	0.06	4.48	30.90	2.55	0.87	6.72	0.54	3.10	2.52	1.81
2018 2	4,579	3.42	1.76	6.62	36.33	4.14	0.06	6.71	32.04	4.32	1.15	1.62	0.63	5.67	2.45	2.29
2018 3	4,723	2.29	1.50	3.82	38.59	1.80	0.05	7.19	33.94	1.82	1.66	1.62	0.63	4.15	2.30	1.25
2018 4	4,895	2.12	1.81	0.75	35.41	1.73	0.06	13.09	31.63	1.78	0.86	-0.73	0.54	3.51	2.31	2.49
2019 1	4,529	1.88	1.46	0.66	34.09	-1.03	0.06	1.53	29.88	-1.77	0.80	3.39	0.53	2.51	2.82	4.81
2019 2	4,710	2.87	1.77	-7.07	35.85	1.83	0.06	-0.53	31.28	1.52	1.15	1.83	0.63	2.71	2.73	5.15
2019 3	4,880	3.33	1.56	-2.14	37.83	2.67	0.06	-0.36	32.83	2.74	1.79	-0.07	0.64	3.12	2.51	3.33
2019 4	5,076	3.69	1.94	1.32	34.58	2.59	0.07	4.85	30.42	2.36	0.99	2.46	0.55	4.31	2.56	6.34
2020 1	4,643	2.51	1.58	-0.54	34.27	6.43	0.07	4.00	29.64	6.81	0.98	2.52	0.53	1.18	3.06	3.98
2020 2	4,726	0.35	1.76	2.52	37.26	3.78	0.07	4.91	31.91	3.73	1.55	0.23	0.66	3.41	3.07	5.44
2020 3	5,088	4.26	1.52	3.90	39.10	5.80	0.06	5.45	33.34	5.56	2.19	3.16	0.63	3.99	2.88	10.87
2020 4	5,337	5.15	1.73	-0.02	36.66	8.88	0.07	0.74	31.93	9.46	1.36	3.70	0.53	4.17	2.76	6.42
2021 1r	5,073	9.27	1.55	-1.04	36.21	14.64	0.06	2.54	31.16	15.87	1.14	3.51	0.47	0.43	3.38	9.64
2021 2p	5,077	7.43	1.54	-3.56	38.89	15.04	0.06	4.91	33.47	16.38	1.33	5.64	0.61	2.30	3.42	8.47

資料來源：行政院主計總處，「國民所得統計及國內經濟情勢展望」，2021年8月13日。

註：1. 以上所列為政府發佈資料，本院對GDP的預測列於本刊第一部份臺灣總體經濟預測。
2. 歷年各季資料均已依5年修正結果追溯修正。
3. GDP(%)：僅按名目金額計算分配比。

Source：Directorate General of Budget, Accounting and Statistics, Executive Yuan, R.O.C..

表二：各業產值概況(2/2)
Table 2.2 Gross Domestic Product by Kind of Activity
2010 vs. 2020



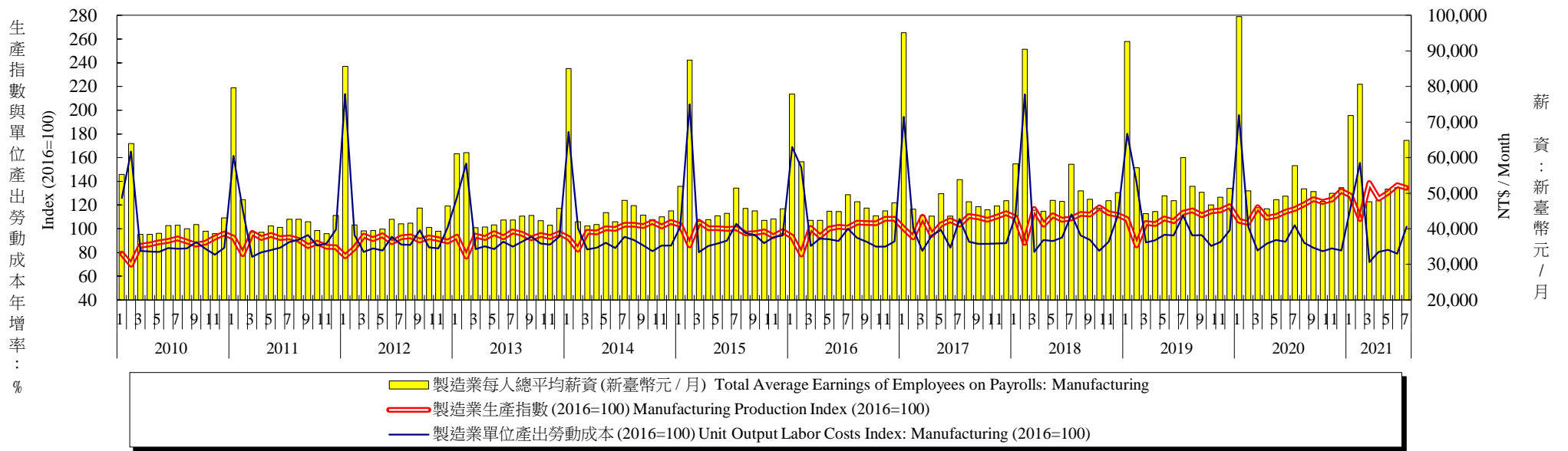
年與季 Year & Quarter	部門別 Sector																
	服務業 Services																
	合計 Sub-Total		批發及零售業 Real Estate and Ownership of Dwellings		運輸及 倉儲業 Transportation and Storage		出版、影音製 作、傳播及資 訊服務業 Information and Communication		金融及保險業 Finance and Insurance		不動產及住宅 服務業 Real Estate and Ownership of Dwellings		公共行政 及國防；強制性社 會安全 Public Administration and Defence; Compulsory Social Security		其他 Other Services		
	占GDP 比重 % of GDP (%)	年增率 Annual Growth Rate (%)	占GDP 比重 % of GDP (%)	年增率 Annual Growth Rate (%)	占GDP 比重 % of GDP (%)	年增率 Annual Growth Rate (%)	占GDP 比重 % of GDP (%)	年增率 Annual Growth Rate (%)	占GDP 比重 % of GDP (%)	年增率 Annual Growth Rate (%)	占GDP 比重 % of GDP (%)	年增率 Annual Growth Rate (%)	占GDP 比重 % of GDP (%)	年增率 Annual Growth Rate (%)	占GDP 比重 % of GDP (%)	年增率 Annual Growth Rate (%)	
2007	65.15	4.60	17.29	5.82	3.10	5.12	3.34	2.53	7.05	7.12	8.18	6.38	7.09	-1.17	19.36	4.36	
2008	66.75	0.56	17.69	1.02	2.98	-0.57	3.46	3.89	6.94	-3.53	8.48	1.74	7.44	0.54	19.99	0.63	
2009	66.38	-1.26	17.22	-2.17	2.84	-5.29	3.51	2.10	6.15	-7.77	8.92	2.14	7.61	1.04	20.40	-0.51	
2010	64.83	6.35	16.84	6.39	3.08	8.12	3.30	9.53	6.17	8.38	8.49	4.67	7.28	3.09	19.72	7.01	
2011	65.64	3.16	17.14	3.80	2.85	2.54	3.23	3.54	6.37	4.04	8.55	1.84	7.30	0.24	20.23	4.13	
2012	65.64	1.28	16.85	1.04	2.91	1.35	3.17	3.11	6.40	1.55	8.59	1.83	7.29	0.40	20.43	1.16	
2013	64.54	2.21	16.78	1.13	2.81	7.17	3.11	4.97	6.36	3.99	8.50	3.02	6.85	-0.89	20.15	2.16	
2014	62.57	3.15	15.95	3.24	2.86	0.52	3.05	5.96	6.45	7.99	8.13	1.91	6.40	-0.94	19.74	3.38	
2015	61.95	1.23	15.65	-0.48	3.03	-0.73	3.09	8.30	6.46	4.21	8.04	2.06	6.11	0.03	19.57	0.87	
2016	61.27	1.33	15.25	0.21	2.91	2.83	3.13	6.06	6.41	2.27	7.97	0.98	5.98	-0.03	19.61	1.49	
2017	61.35	2.90	15.40	4.33	3.03	6.29	3.08	3.76	6.53	5.19	7.96	1.69	5.83	0.70	19.52	1.55	
2018	62.00	2.97	15.55	3.37	2.96	5.27	3.04	4.47	6.66	3.77	8.07	2.56	5.83	0.78	19.89	2.64	
2019	62.72	3.52	15.63	4.65	2.99	1.53	3.10	6.31	6.76	3.85	8.22	3.14	5.82	1.41	20.21	3.18	
2020	61.49	1.18	15.29	4.80	3.01	-17.11	3.04	4.23	6.73	4.99	8.22	2.60	5.79	1.72	19.42	-1.39	
2018	1	63.41	3.40	15.57	4.14	3.03	6.66	3.13	4.57	6.75	7.46	7.90	2.14	7.05	0.65	19.98	2.16
	2	61.91	3.20	15.33	4.52	2.68	5.20	2.98	2.07	7.33	6.28	8.18	1.84	5.83	0.73	19.57	2.26
	3	59.91	2.74	14.85	3.70	3.03	6.03	2.97	4.24	6.57	0.52	7.71	2.69	5.27	0.58	19.51	2.71
	4	62.78	2.60	16.42	1.38	3.10	3.25	3.07	6.81	6.04	0.98	8.47	3.46	5.23	1.16	20.45	3.34
2019	1	64.44	2.74	15.65	3.28	3.21	0.64	3.12	4.56	6.64	-0.13	8.09	2.71	7.11	1.62	20.63	3.72
	2	62.38	3.22	15.34	3.81	2.74	1.36	3.03	6.05	7.33	2.49	8.37	3.69	5.75	1.17	19.82	3.30
	3	60.61	3.75	14.93	5.34	2.99	2.00	3.05	6.89	6.74	5.30	7.79	2.79	5.33	1.56	19.79	2.84
	4	63.48	4.33	16.55	6.07	3.02	2.10	3.20	7.58	6.35	7.94	8.62	3.33	5.17	1.29	20.58	2.92
2020	1	64.15	0.99	15.43	2.71	2.92	-10.12	3.10	3.90	6.93	6.00	8.25	2.44	7.26	2.03	20.25	-1.63
	2	60.98	-1.50	14.54	0.73	2.78	-24.45	3.05	3.93	7.36	3.26	8.51	1.38	5.86	1.75	18.88	-4.61
	3	59.38	2.26	14.76	6.75	2.93	-18.28	2.95	3.50	6.62	6.31	7.73	3.01	5.24	1.31	19.15	0.43
	4	61.62	2.82	16.32	8.61	3.35	-15.81	3.07	5.49	6.09	4.53	8.39	3.46	4.97	1.78	19.40	-0.04
2021	1r	62.24	6.20	15.52	11.64	3.79	-4.99	2.96	6.56	6.69	10.47	7.70	3.85	6.57	1.04	19.01	4.50
	2p	59.57	3.90	15.11	5.96	3.56	1.52	2.89	7.63	7.43	12.73	7.87	1.71	5.50	1.18	17.27	0.65

資料來源：行政院主計總處，「國民所得統計及國內經濟情勢展望」，2021年8月13日。

- 註：1. 其他包含住宿及餐飲業、專業、科學及技術服務業、支援服務業、教育業、醫療保健及社會工作服務業、藝術、娛樂及休閒服務業、其他服務業、進口稅及加值型營業稅。
2. 2014年第2季(含)以前歷年各季資料均已依5年修正結果追溯修正。
3. 2014年11月起主計總處由定基法改以連鎖法衡量經濟成長率。
4. GDP(%)：僅按名目金額計算分配比。

Source : Directorate General of Budget, Accounting and Statistics, Executive Yuan, R.O.C..

表三：生產概況
Table3. Industry Indicators



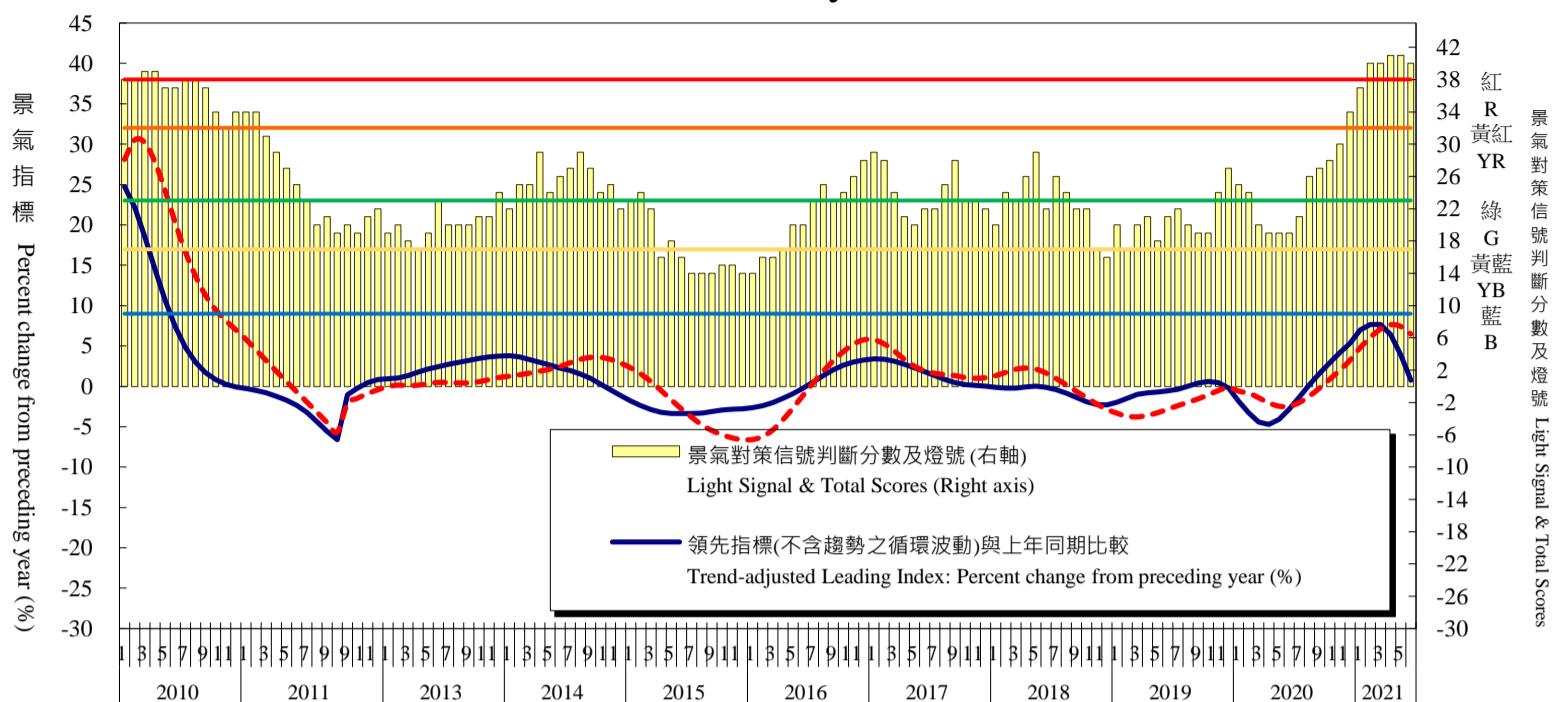
年與月 Year & Month	製造業生產 (2016年=100) Manufacturing Production Index (2016=100)		金屬機電工業 (2016年=100) Metal Electromechanical Industry (2016=100)		資訊電子工業 (2016年=100) Information electronics industry (2016=100)		化學工業 (2016年=100) Chemical industry (2016=100)		民生工業 (2016年=100) Livelihood Industry (2016=100)		製造業單位產出勞動成本 (2016年=100) Unit Output Labor Costs Index: Manufacturing (2016=100)		製造業每人總平均薪資 (新臺幣 / 月) Total Average Earnings of Employees on Payrolls: Manufacturing		
	指數 Index	年增率 Annual Growth Rate (%)	指數 Index	年增率 Annual Growth Rate (%)	指數 Index	年增率 Annual Growth Rate (%)	指數 Index	年增率 Annual Growth Rate (%)	指數 Index	年增率 Annual Growth Rate (%)	指數 Index	年增率 Annual Growth Rate (%)	新臺幣元 NT\$ / Month	年增率 Annual Growth Rate (%)	
2000	52.55	7.84	76.24	2.68	27.20	20.35	69.18	3.89	116.43	1.01	134.71	-2.34	38,922	3.12	
2001	47.81	-9.02	65.80	-13.69	23.38	-14.04	70.79	2.33	106.58	-8.46	139.45	3.52	38,420	-1.29	
2002	52.09	8.95	71.62	8.84	27.35	16.98	76.74	8.41	102.57	-3.76	126.40	-9.36	38,444	0.06	
2003	57.06	9.54	76.01	6.13	32.14	17.51	84.06	9.54	101.00	-1.53	121.47	-3.90	39,558	2.90	
2004	62.75	9.97	94.39	24.18	31.71	-1.34	92.51	10.05	100.83	-0.17	117.75	-3.06	40,666	2.80	
2005	64.75	3.19	92.89	-1.59	37.23	17.41	92.15	-0.39	97.62	-3.18	118.46	0.60	41,868	2.96	
2006	67.74	4.62	94.09	1.29	43.25	16.17	91.65	-0.54	95.66	-2.01	116.21	-1.90	42,403	1.28	
2007	73.38	8.33	95.66	1.67	51.96	20.14	97.80	6.71	94.94	-0.75	110.55	-4.87	43,240	1.97	
2008	72.73	-0.89	89.89	-6.03	56.47	8.68	91.74	-6.20	89.81	-5.40	112.51	1.77	43,297	0.13	
2009	67.06	-7.80	73.06	-18.72	54.24	-3.95	92.48	0.81	81.95	-8.75	104.65	-6.99	39,525	-8.71	
2010	86.99	29.72	95.14	30.22	77.11	42.16	100.98	9.19	91.26	11.36	91.50	-12.57	43,152	9.18	
2011	89.37	2.74	99.97	5.08	80.61	4.54	97.08	-3.86	93.52	2.48	95.24	4.09	44,603	3.36	
2012	89.87	0.56	97.38	-2.59	82.16	1.92	98.16	1.11	94.50	1.05	97.30	2.16	45,238	1.42	
2013	92.93	3.40	97.94	0.58	87.40	6.38	99.63	1.50	95.76	1.33	95.37	-1.98	45,448	0.46	
2014	99.28	6.83	104.03	6.22	97.23	11.25	100.58	0.95	97.69	2.02	94.48	-0.93	47,018	3.45	
2015	98.13	-1.16	100.80	-3.10	96.38	-0.87	100.14	-0.44	97.87	0.18	100.44	6.31	48,713	3.61	
2016	100.00	1.91	100.00	-0.79	100.00	3.76	100.00	-0.14	100.00	2.18	100.00	-0.44	49,162	0.92	
2017	105.27	5.27	103.78	3.78	107.82	7.82	100.70	0.70	103.74	3.74	99.35	-0.65	50,678	3.08	
2018	109.41	3.93	106.30	2.43	114.23	5.95	102.60	1.89	104.91	1.13	102.56	3.23	52,948	4.48	
2019	108.92	-0.45	99.49	-6.41	117.58	2.93	100.31	-2.23	104.29	-0.59	103.53	0.95	53,776	1.56	
2020	117.15	7.56	98.19	-1.31	139.28	18.46	95.32	-4.97	101.34	-2.83	88.87	-14.16	53,940	0.30	
2020	1	106.63	-1.31	86.78	-19.33	123.71	15.52	97.48	-7.64	89.88	-21.93	195.97	8.85	99,693	7.56
2020	2	104.79	22.08	93.22	16.61	116.65	32.20	94.97	6.79	93.76	20.42	101.37	-27.32	50,605	-11.48
2020	3	118.10	12.68	103.89	0.50	136.64	27.02	97.95	-1.55	104.00	0.78	81.65	-7.57	45,955	3.86
2020	4	109.23	4.98	92.96	-9.08	128.52	20.62	90.60	-8.76	93.87	-9.06	87.43	-2.95	45,650	1.83
2020	5	110.68	1.90	89.69	-14.48	133.19	20.62	89.74	-16.81	96.19	-9.48	90.59	-4.70	48,189	-2.25
2020	6	114.45	7.65	92.63	-5.89	139.43	22.89	90.54	-10.03	96.93	-2.27	89.10	-5.54	49,143	2.63
2020	7	116.80	3.03	96.41	-7.63	137.73	14.52	96.65	-9.95	105.86	-3.75	102.80	-7.65	57,709	-3.90
2020	8	120.69	4.59	95.15	-3.14	148.90	14.30	92.18	-10.50	106.15	-0.47	88.25	-6.57	51,261	-1.29
2020	9	125.03	12.33	101.60	8.27	153.19	17.88	95.76	2.60	107.47	9.44	83.89	-11.42	50,462	0.40
2020	10	122.59	6.89	101.04	1.44	148.63	14.32	96.71	-1.39	103.55	-4.70	80.94	-5.22	47,704	2.20
2020	11	124.78	8.03	105.70	8.51	149.41	12.32	99.28	1.23	105.49	-2.00	83.50	-6.04	49,990	2.26
2020	12	131.99	10.80	119.24	14.65	155.36	15.89	102.00	-0.20	112.98	-2.12	81.57	-9.83	51,558	0.45
2021	1	127.92	19.97	111.19	28.13	151.42	22.40	102.76	5.42	107.70	19.83	117.70	-39.94	71,887	-27.89
2021	2	108.24	3.29	88.94	-4.59	133.52	14.46	85.88	-9.57	82.62	-11.88	155.69	53.59	80,575	59.22
2021	3	138.46	17.24	118.32	13.89	168.50	23.32	105.62	7.83	113.19	8.84	72.02	-11.79	47,612	3.61
2021	4	125.41	14.81	111.34	19.77	147.49	14.76	99.58	9.91	106.71	13.68	80.32	-8.13	48,071	5.30
2021	5	130.26	17.69	114.97	28.19	152.80	14.72	105.04	17.05	110.76	15.15	82.23	-9.23	51,095	6.03
2021	6	136.94	19.65	115.77	24.98	167.94	20.45	102.67	13.40	112.74	16.31	78.91	-11.44	51,555	4.91
2021	7	134.93	15.52	118.07	22.47	160.72	16.69	105.82	9.49	112.84	6.59	101.63	-1.14	64,834	12.35
2021	8	138.34	14.62	114.85	20.71	169.97	14.15	105.45	14.40	113.29	6.73	-	-	-	-

資料來源：經濟部統計處，「110年8月工業生產統計」；行政院主計總處，「110年7月薪資與生產力統計結果」。

註：1-當月單位產出勞動成本及平均薪資係按當年度各月薪資，以受僱員工人數加權平均編算。

Source：Department of Statistics, MOEA, "Industrial Production Indexes in August 2021"; DGBAS, "Earnings and Productivity Statistics in July 2021".

表四：景氣概況
Table 4. Business Cycle Indicators



年與月 Year & Month	景氣指標 Business Cycle Indicators				景氣對策信號 判斷分數及燈號 Light Signal & Total Scores		失業率(%) Unemployment Rate (%)
	領先指標綜合指數 Composite Leading Index	領先指標循環波動 (不含趨勢) Trend-adjusted Leading Index	同時指標綜合指數 Coincident Index	同時指標循環波動 (不含趨勢) Trend-adjusted Coincident Index			
2010	86.35	105.69	85.75	104.92	黃紅	37	5.21
2011	89.70	102.08	91.04	103.60	綠	24	4.39
2012	91.23	99.09	91.46	99.35	黃藍	17	4.24
2013	96.54	101.53	94.85	99.77	黃藍	20	4.18
2014	100.78	103.37	99.76	102.31	綠	25	3.96
2015	99.47	100.31	98.55	99.39	黃藍	17	3.78
2016	101.78	100.54	100.06	98.84	黃藍	21	3.92
2017	106.67	102.17	105.79	101.32	綠	24	3.76
2018	109.27	101.36	109.73	101.78	綠	23	3.71
2019	112.37	101.01	110.75	99.55	黃藍	21	3.73
2020	116.85	101.23	115.83	100.36	綠	24	3.85
2020 1	113.03	98.21	113.46	98.58	綠	25	3.64
2020 2	112.45	97.21	113.25	97.91	綠	24	3.70
2020 3	112.15	96.45	113.00	97.18	黃藍	20	3.72
2020 4	112.71	96.42	112.92	96.59	黃藍	19	4.03
2020 5	114.20	97.16	113.30	96.39	黃藍	19	4.07
2020 6	116.34	98.41	114.27	96.66	黃藍	19	3.96
2020 7	118.74	99.86	115.77	97.36	黃藍	21	4.00
2020 8	121.17	101.30	117.62	98.34	綠	26	3.99
2020 9	123.40	102.54	119.63	99.41	綠	27	3.83
2020 10	125.36	103.53	121.67	100.49	綠	28	3.80
2020 11	126.93	104.18	123.70	101.53	綠	30	3.75
2020 12	128.09	104.47	125.61	102.45	黃紅	34	3.68
2021 1	128.85	104.43	127.35	103.22	黃紅	37	3.66
2021 2	129.25	104.09	128.81	103.74	紅	40	3.70
2021 3	129.34	103.50	129.87	103.93	紅	40	3.67
2021 4	129.24	102.76	130.50	103.77	紅	41	3.64
2021 5	129.15	102.04	130.69	103.26	紅	41	4.11
2021 6	129.42	101.60	130.61	102.53	紅	40	4.80
2021 7	130.23	101.58	130.53	101.82	紅	38	4.53
2021 8	131.26	101.74	130.50	101.14	紅	39	4.24

說明：景氣對策信號判斷分數及燈號：● 紅燈(45-38)，● 黃紅燈(37-32)，● 綠燈(31-23)，● 黃藍燈(22-17)，● 藍燈(16-9)

Note : Light Signal & Total Scores: ● Booming(45-38) ● Transitional(37-32) ● stable(31-23) ● Transitional(22-17) ● sluggish(16-9)

資料來源：國家發展委員會，「110年8月份景氣概況」；主計總處。

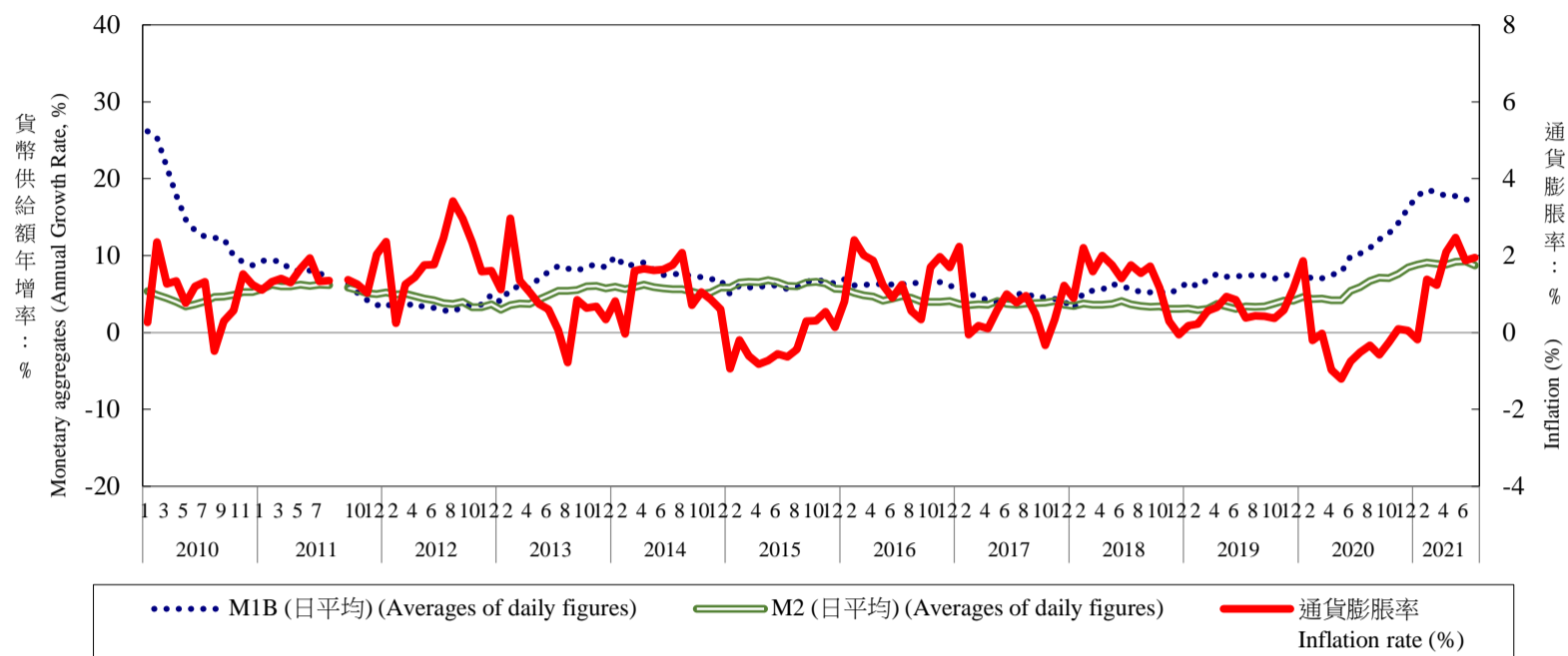
Source : National Development Council, "Taiwan Business Indicators in August 2021"; DGBAS.

表五：物價與金融概況 (1/2)

Table 5.1 Price Index and Financial Indicators

貨幣供給額與通貨膨脹率

Money Supply Growth Rate and Inflation Rate



年與月 Year & Month	躉售物價 Wholesale Price Index (2016=100)		消費者物價 Consumer Price Index (2016=100)		貨幣供給額年增率 Monetary aggregates (Annual Growth Rate, %)			
	指數 Index	年增率 Growth Rate (%)	指數 Index	年增率 Growth Rate (%)	M1A (日平均) (Averages of daily figures) (%)	M1B (日平均) (Averages of daily figures) (%)	M2 (日平均) (Averages of daily figures) (%)	
2010	113.04	5.46	93.82	0.97	14.51	14.93	4.53	
2011	117.92	4.32	95.15	1.42	8.08	7.16	5.83	
2012	116.55	-1.16	96.99	1.93	3.55	3.45	4.17	
2013	113.72	-2.43	97.76	0.79	9.15	7.27	4.78	
2014	113.08	-0.56	98.93	1.20	9.25	7.96	5.66	
2015	103.07	-8.85	98.63	-0.30	6.53	6.10	6.34	
2016	100.00	-2.98	100.00	1.39	7.11	6.33	4.51	
2017	100.90	0.90	100.62	0.62	3.29	4.65	3.75	
2018	104.56	3.63	101.98	1.35	6.78	5.32	3.52	
2019	102.20	-2.26	102.55	0.56	6.61	7.15	3.46	
2020	94.24	-7.79	102.31	-0.23	10.72	10.34	5.84	
2020	1	98.88	-3.32	103.28	1.86	6.64	7.61	4.60
	2	97.99	-4.48	102.17	-0.21	6.99	7.00	4.35
	3	95.33	-7.51	101.71	-0.03	7.73	7.02	4.42
	4	91.91	-11.22	101.51	-0.97	7.31	7.50	4.21
	5	91.45	-12.19	101.40	-1.21	7.13	7.81	4.18
	6	92.68	-10.31	102.21	-0.75	9.76	9.90	5.42
	7	93.31	-9.00	102.34	-0.51	9.80	10.30	5.89
	8	93.89	-8.81	102.50	-0.33	10.68	10.96	6.69
	9	93.86	-8.15	102.40	-0.58	13.65	12.10	7.15
	10	93.17	-7.28	102.75	-0.26	14.53	12.85	7.05
	11	93.84	-5.90	102.69	0.09	16.00	14.30	7.60
	12	94.77	-4.79	102.71	0.05	17.79	16.17	8.45
2021	1	96.84	-2.06	103.08	-0.19	20.17	17.81	8.84
	2	98.08	0.09	103.58	1.38	21.74	18.57	9.12
	3	100.28	5.19	102.96	1.23	20.51	18.23	8.91
	4	101.56	10.50	103.64	2.10	19.53	17.73	8.83
	5	102.16	11.71	103.88	2.45	19.98	17.74	9.21
	6	102.84	10.96	104.08	1.83	19.64	17.36	9.23
	7	104.78	12.29	104.30	1.92	19.44	16.67	8.70
	8	105.04	11.88	104.92	2.36	-	-	-
	1-當月	101.45	7.43	103.81	1.63	20.14	17.72	9.00

資料來源：主計總處，「110年8月份物價變動概況」；中央銀行，「金融統計月報」。

Source : Directorate General of Budget, Accounting and Statistics, Executive Yuan, R.O.C., "The Price Indices for March 2021";

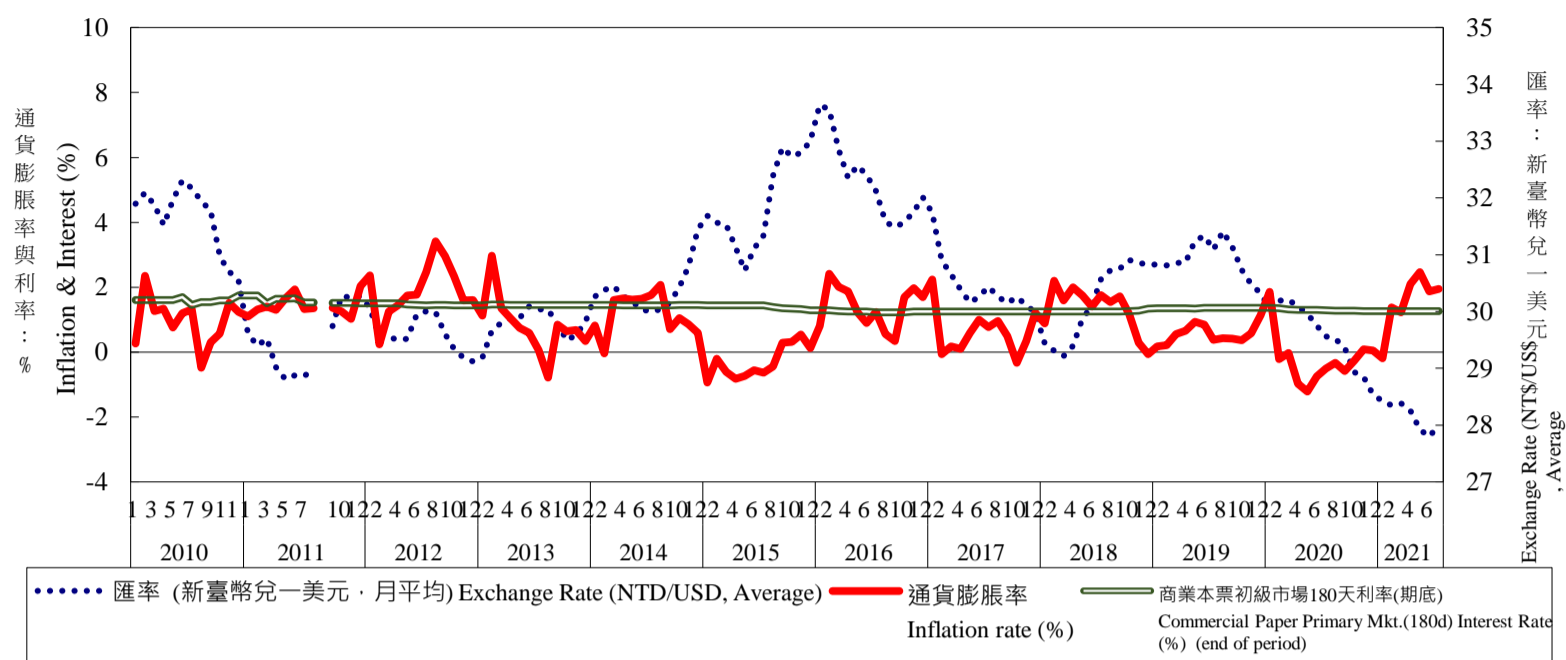
Central Bank of Republic of China (Taiwan), "Financial Statistics Monthly, Republic of China (Taiwan)".

表五：物價與金融概況 (2/2)

Table 5.2 Price Index and Financial Indicators

利率、通貨膨脹率與匯率

Interest Rate, Inflation Rate and Exchange Rate



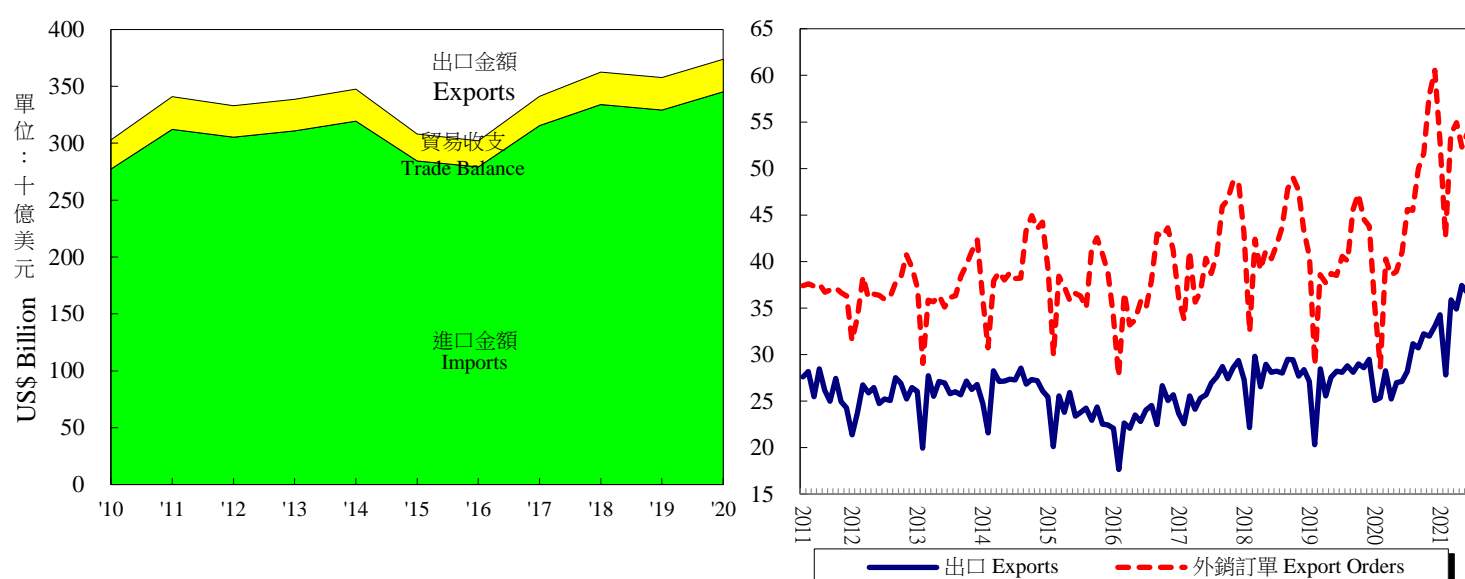
年與月 Year & Month	一個月期存款牌告利率(期末) 1-Month Deposits Rates (%) (end of period)	五大銀行存放款平均利率：基準放款利率(期末) Rates by five major banks: Base lending rates (%) (end of period)	商業本票初級市場180天利率(期末) Commercial Paper Primary Mkt.(180d) Interest Rate (%) (end of period)	股價指數(平均) TAIEX: TSEC weighted index (Average)		匯率(平均) Exchange Rate (Average)	
				指數 Index	年增率 Annual Growth Rate (%)	新臺幣兌一美元 NTD/USD	新臺幣兌一日圓 JPY/NTD
2010	0.67	2.676	1.60	7,950	23.07	31.64	0.3605
2011	0.88	2.882	1.59	8,156	2.59	29.46	0.3692
2012	0.88	2.883	1.47	7,481	-8.27	29.61	0.3711
2013	0.88	2.882	1.45	8,093	8.17	29.77	0.3050
2014	0.88	2.883	1.45	8,992	11.11	30.37	0.2866
2015	0.74	2.829	1.40	8,959	-0.36	31.90	0.2635
2016	0.60	2.631	1.25	8,763	-2.19	32.32	0.2971
2017	0.60	2.632	1.25	10,208	16.49	30.44	0.2714
2018	0.60	2.631	1.34	10,626	4.10	30.16	0.2731
2019	0.60	2.631	1.37	10,766	1.31	30.93	0.2837
2020	0.35	2.442	1.27	12,047	11.90	29.58	0.2773
2020 1	0.60	2.631	1.37	11,962	22.50	30.05	0.2749
2020 2	0.60	2.631	1.36	11,624	13.85	30.19	0.2745
2020 3	0.35	2.631	1.32	10,138	-2.94	30.20	0.2815
2020 4	0.35	2.577	1.30	10,329	-5.16	30.09	0.2788
2020 5	0.35	2.477	1.30	10,877	2.86	29.96	0.2792
2020 6	0.35	2.477	1.30	11,490	8.19	29.75	0.2766
2020 7	0.35	2.441	1.29	12,256	13.00	29.56	0.2771
2020 8	0.35	2.441	1.28	12,743	21.72	29.52	0.2784
2020 9	0.35	2.441	1.28	12,653	16.98	29.36	0.2778
2020 10	0.35	2.442	1.28	12,818	15.06	28.93	0.2750
2020 11	0.35	2.442	1.27	13,394	15.87	28.84	0.2762
2020 12	0.35	2.442	1.27	14,277	20.44	28.54	0.2747
2021 1	0.35	2.441	1.27	15,552	30.01	28.43	0.2742
2021 2	0.35	2.441	1.27	16,081	38.34	28.35	0.2690
2021 3	0.35	2.441	1.27	16,150	59.30	28.38	0.2612
2021 4	0.35	2.441	1.27	17,115	65.69	28.26	0.2589
2021 5	0.35	2.441	1.27	16,504	51.74	27.92	0.2559
2021 6	0.35	2.441	1.26	17,283	50.42	27.80	0.2525
2021 7	0.35	2.441	1.26	17,657	44.07	28.00	0.2542
2021 8	-	-	1.26	17,131	34.43	27.88	0.2538
1-當月	0.35	2.441	1.26	16,846	48.41	28.08	0.2579

資料來源：中央銀行，「金融統計月報」；臺灣集中保管結算所；臺灣證券交易所。

Source : Central Bank of Republic of China (Taiwan), "Financial Statistics Monthly, Republic of China (Taiwan)";

Taiwan Depository & Clearing Corporation (TDCC); Taiwan Stock Exchange Corporation.

表六：對外貿易
Table 6. External Trade



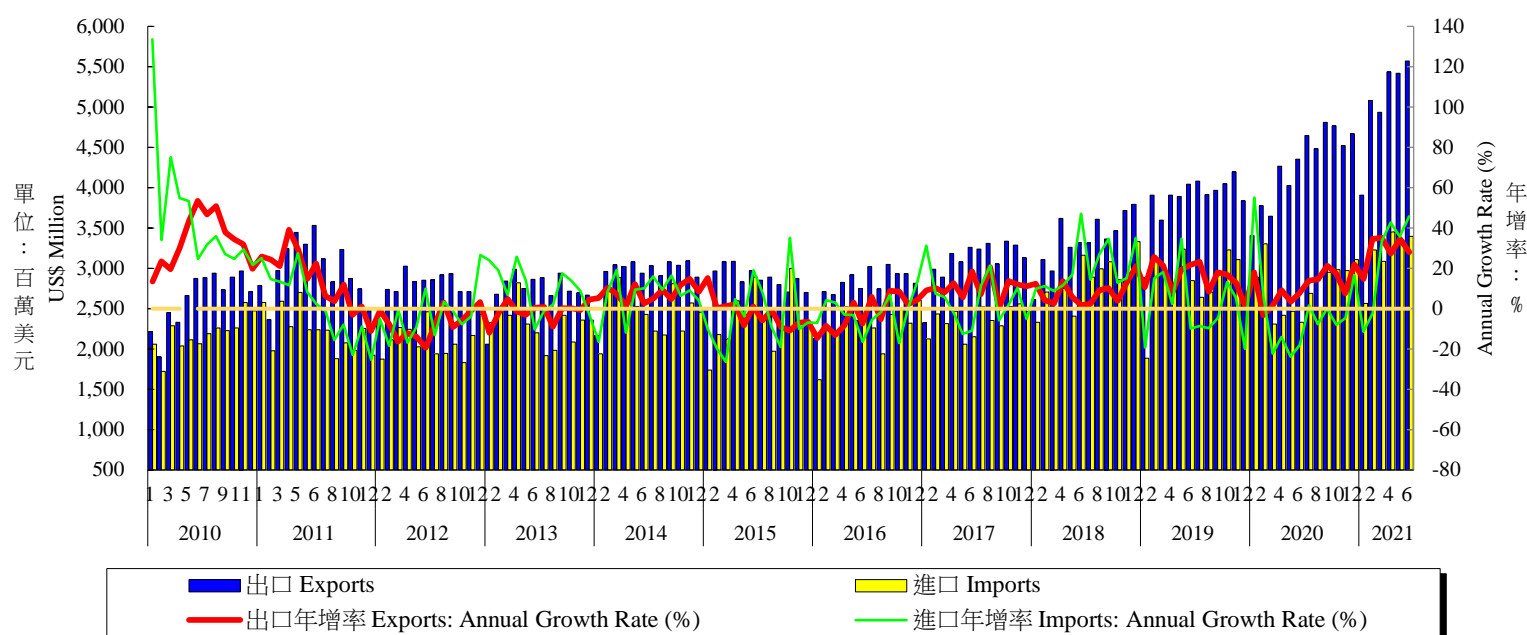
年與月 Year & Month	出口 Exports		進口 Imports		貿易收支 (百萬美元) Trade Balance (US\$ Million)	外銷訂單 Export Orders	
	金額 (百萬美元) Amount (US\$ Million)	年增率 Annual Growth Rate (%)	金額 (百萬美元) Amount (US\$ Million)	年增率 Annual Growth Rate (%)		金額 (百萬美元) Amount (Mil. US\$)	年增率 (%) Annual Growth Rate (%)
2010	277,352	35.16	255,746	44.38	21,606	406,714	26.14
2011	312,182	12.56	287,316	12.34	24,866	436,121	7.23
2012	305,315	-2.20	276,466	-3.78	28,848	441,004	1.12
2013	310,866	1.82	277,384	0.33	33,481	442,929	0.44
2014	319,413	2.75	281,096	1.34	38,318	472,814	6.75
2015	284,434	-10.95	236,380	-15.91	48,053	451,814	-4.44
2016	279,175	-1.85	229,199	-3.04	49,975	444,536	-1.61
2017	315,487	13.01	257,200	12.22	58,287	492,805	10.86
2018	334,007	5.87	284,792	10.73	49,216	511,823	3.86
2019	329,157	-1.45	285,651	0.30	43,506	484,559	-5.33
2020	345,211	4.88	285,817	0.06	59,394	533,663	10.13
2020							
1	25,046	-7.63	21,619	-17.56	3,427	35,305	-12.80
2	25,340	24.72	22,032	44.50	3,307	28,679	-0.77
3	28,238	-0.74	25,381	0.06	2,857	40,260	4.34
4	25,217	-1.34	22,777	-0.31	2,440	38,526	2.29
5	26,999	-2.00	22,187	-3.87	4,812	38,891	0.44
6	27,122	-3.86	22,135	-9.22	4,987	41,000	6.50
7	28,185	0.32	22,731	-7.23	5,454	45,567	12.43
8	31,159	8.28	24,666	8.37	6,493	45,488	13.59
9	30,703	9.33	23,586	-5.40	7,117	50,026	9.88
10	32,216	11.19	24,757	-1.06	7,460	51,590	9.12
11	31,988	12.03	26,716	10.02	5,272	57,783	29.75
12	32,998	11.96	27,230	0.86	5,768	60,549	38.29
2021							
1	34,267	36.82	28,077	29.87	6,190	52,716	49.31
2	27,795	9.69	23,275	5.64	4,520	42,595	48.52
3	35,881	27.07	32,221	26.95	3,660	53,657	33.28
4	34,909	38.43	28,765	26.29	6,144	54,930	42.58
5	37,411	38.57	31,237	40.79	6,175	52,294	34.46
6	36,653	35.14	31,508	42.35	5,145	53,733	31.06
7	37,954	34.66	32,053	41.01	5,901	55,298	21.36
8	39,552	26.94	36,076	46.26	3,476	-	-
1-當月	284,419	30.90	243,205	32.50	41,214	312,507	34.17

資料來源：財政部統計處，「110年8月海關進出口貿易統計速報」；經濟部統計處，「110年7月外銷訂單統計」。

Source : Department of Statistics, Ministry of Finance, "Summary of Exports and Imports for August 2021".

Department of Statistics, MOEA, "Export Order in July 2021".

表七：臺灣對美國之進出口狀況
Table 7. External Trade by Major Country: U.S.A.

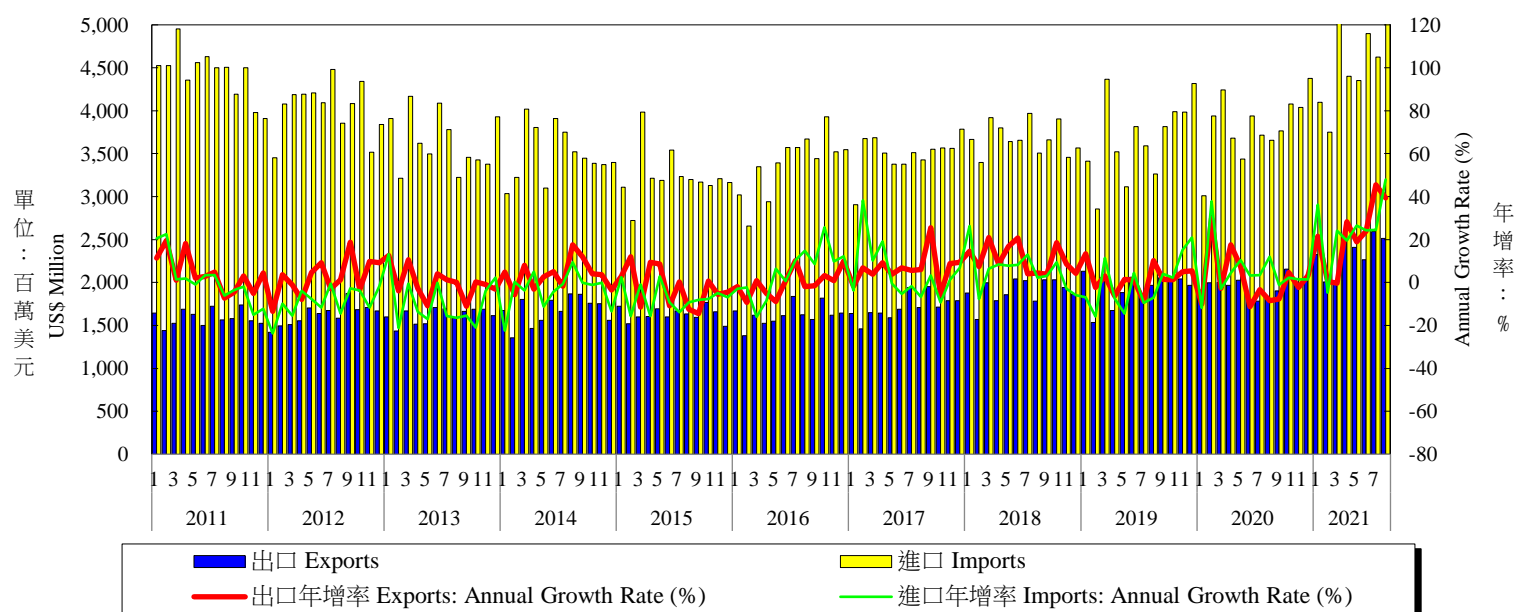


年與月 Year & Month	出口 Exports			進口 Imports			貿易收支 (百萬美元) Trade Balance (US\$ Million)	總貿易額 Total Trade	
	金額 (百萬美元) Amount (US\$ Million)	年增率 Annual Growth Rate (%)	占比 Share (%)	金額 (百萬美元) Amount (US\$ Million)	年增率 Annual Growth Rate (%)	占比 Share (%)		金額 (百萬美元) Amount (US\$ Million)	年增率 Annual Growth Rate (%)
2001	28,128	-20.96	22.22	19,089	-24.46	17.42	9,040	47,217	--
2002	27,374	-2.68	20.16	19,021	-0.36	16.52	8,353	46,395	-1.74
2003	26,571	-2.93	17.56	17,790	-6.47	13.66	8,781	44,361	-4.38
2004	28,809	8.42	15.69	22,612	27.10	13.18	6,197	51,421	15.91
2005	29,163	1.23	14.60	21,879	-3.24	11.80	7,284	51,042	-0.74
2006	32,475	11.36	14.38	23,839	8.96	11.55	8,635	56,314	10.33
2007	32,130	-1.06	12.92	27,508	15.39	12.34	4,622	59,638	5.90
2008	30,884	-3.88	11.98	27,333	-0.63	11.19	3,550	58,217	-2.38
2009	23,620	-23.52	11.51	18,736	-31.46	10.58	4,884	42,356	-27.25
2010	31,566	33.64	11.38	26,274	40.24	10.27	5,292	57,840	36.56
2011	36,451	15.47	11.68	27,025	2.86	9.41	9,425	63,476	9.74
2012	33,120	-9.14	10.85	24,844	-8.07	8.99	8,276	57,964	-8.68
2013	32,630	-1.48	10.50	27,785	11.84	10.02	4,846	60,415	4.23
2014	35,033	7.36	10.97	29,338	5.59	10.44	5,696	64,371	6.55
2015	34,448	-1.67	12.11	28,362	-3.32	12.00	6,086	62,811	-2.42
2016	33,396	-3.05	11.96	27,087	-4.50	11.82	6,309	60,483	-3.71
2017	36,773	10.11	11.66	28,396	4.83	11.04	8,377	65,168	7.75
2018	39,490	7.39	11.82	33,105	16.58	11.62	6,385	72,595	11.40
2019	46,247	17.11	14.05	34,850	5.27	12.20	11,397	81,097	11.71
2020	50,551	9.31	14.64	32,479	-6.80	11.36	18,072	83,029	2.38
2020 1	3,834	1.08	15.31	2,666	-20.00	12.33	1,168	6,500	-8.78
2020 2	3,407	18.03	13.45	2,892	53.64	13.13	515	6,299	32.08
2020 3	3,777	-3.33	13.37	3,303	5.98	13.01	474	7,080	0.80
2020 4	3,649	1.38	14.47	2,308	-22.36	10.13	1,341	5,958	-9.36
2020 5	4,270	9.20	15.81	2,418	-14.06	10.90	1,852	6,688	-0.53
2020 6	4,029	3.52	14.85	2,467	-23.86	11.15	1,562	6,496	-8.92
2020 7	4,354	7.71	15.45	2,330	-18.15	10.25	2,024	6,684	-2.98
2020 8	4,648	13.83	14.92	2,687	1.69	10.89	1,961	7,335	9.06
2020 9	4,483	14.49	14.60	2,504	-7.72	10.62	1,979	6,987	5.54
2020 10	4,812	21.37	14.94	2,949	0.07	11.91	1,863	7,761	12.37
2020 11	4,767	17.67	14.90	2,982	-8.04	11.16	1,785	7,748	6.42
2020 12	4,521	7.54	13.70	2,972	-4.71	10.92	1,548	7,493	2.58
2021 1	4,672	21.86	13.63	3,106	16.51	11.06	1,566	7,778	19.67
2021 2	3,910	14.76	14.07	2,562	-11.40	11.01	1,348	6,473	2.75
2021 3	5,085	34.64	14.17	3,227	-2.30	10.02	1,858	8,312	17.41
2021 4	4,934	35.20	14.13	3,086	33.69	10.73	1,848	8,020	34.61
2021 5	5,436	27.31	14.53	3,454	42.83	11.06	1,982	8,889	32.97
2021 6	5,419	34.49	14.78	3,350	35.76	10.63	2,069	8,768	34.97
2021 7	5,575	28.04	14.69	3,397	45.78	10.60	2,178	8,971	34.23
2021 8	5,993	28.95	15.15	3,708	37.98	10.28	2,286	9,701	32.26
1-當月	41,026	28.34	14.42	25,889	22.86	10.64	15,138	66,915	26.16

資料來源：財政部統計處，「110年8月海關進出口貿易統計速報」。

Source : Department of Statistics, Ministry of Finance, "Summary of Exports and Imports for August 2021".

表八：臺灣對日本之進出口狀況
Table 8. External Trade by Major Country: Japan



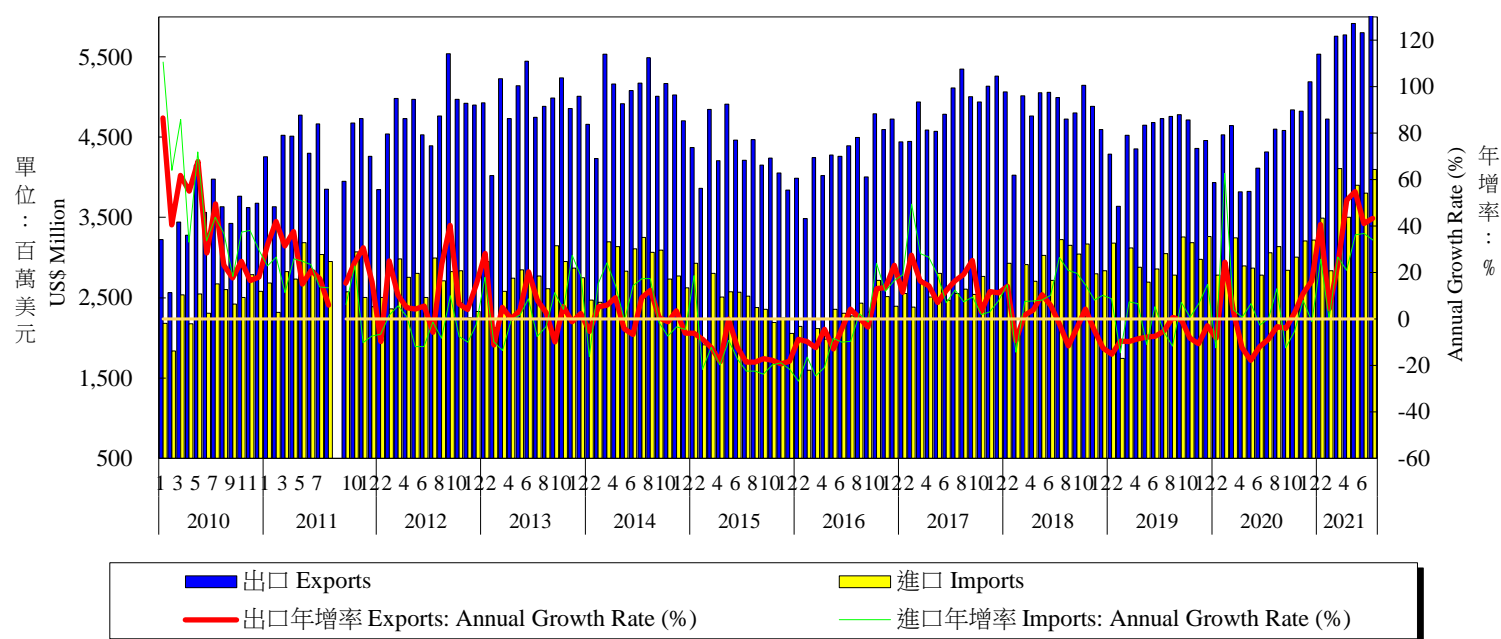
年與月 Year & Month	出口 Exports			進口 Imports			貿易收支 (百萬美元) Trade Balance (US\$ Million)	總貿易額 Total Trade		
	金額 (百萬美元) Amount (US\$ Million)	年增率 Annual Growth Rate (%)	占比 Share (%)	金額 (百萬美元) Amount (US\$ Million)	年增率 Annual Growth Rate (%)	占比 Share (%)		金額 (百萬美元) Amount (US\$ Million)	年增率 Annual Growth Rate (%)	
2001	13,031	-22.83	10.29	26,105	-32.41	23.82	-13,074	39,136	--	
2002	12,393	-4.90	9.13	27,610	5.76	23.99	-15,216	40,003	2.21	
2003	12,477	0.67	8.24	33,102	19.89	25.42	-20,625	45,579	13.94	
2004	13,951	11.81	7.60	44,324	33.90	25.84	-30,373	58,275	27.85	
2005	15,246	9.28	7.63	46,685	5.33	25.18	-31,439	61,931	6.27	
2006	16,509	8.28	7.31	46,849	0.35	22.69	-30,340	63,357	2.30	
2007	16,144	-2.21	6.49	46,710	-0.30	20.95	-30,567	62,854	-0.79	
2008	17,819	10.37	6.91	47,088	0.81	19.28	-29,269	64,906	3.26	
2009	14,607	-18.03	7.12	36,751	-21.95	20.75	-22,145	51,358	-20.87	
2010	18,445	26.28	6.65	52,910	43.97	20.69	-34,465	71,355	38.94	
2011	19,120	3.66	6.12	53,149	0.45	18.50	-34,029	72,269	1.28	
2012	19,518	2.08	6.39	48,342	-9.04	17.49	-28,824	67,860	-6.10	
2013	19,391	-0.65	6.24	43,690	-9.62	15.75	-24,299	63,081	-7.04	
2014	20,129	3.81	6.30	41,979	-3.92	14.93	-21,850	62,108	-1.54	
2015	19,557	-2.84	6.88	38,865	-7.42	16.44	-19,309	58,422	-5.93	
2016	19,471	-0.44	6.97	40,620	4.52	17.72	-21,150	60,091	2.86	
2017	20,574	5.67	6.52	41,939	3.25	16.31	-21,365	62,513	4.03	
2018	22,801	10.83	6.83	44,151	5.28	15.50	-21,350	66,952	7.10	
2019	23,279	2.10	7.07	44,052	-0.23	15.42	-20,773	67,331	0.57	
2020	23,400	0.52	6.78	45,882	4.16	16.05	-22,483	69,282	2.90	
2020	1	1,912	-10.12	7.64	3,010	-11.91	13.92	-1,098	4,922	-11.23
	2	1,996	29.96	7.88	3,937	37.80	17.87	-1,941	5,934	35.07
	3	2,003	-2.71	7.09	4,242	-2.86	16.71	-2,239	6,245	-2.81
	4	1,967	17.48	7.80	3,682	4.55	16.17	-1,715	5,649	8.76
	5	2,025	7.54	7.50	3,439	10.37	15.50	-1,414	5,464	9.31
	6	1,830	-11.23	6.75	3,940	3.21	17.80	-2,111	5,770	-1.82
	7	1,784	-3.35	6.33	3,714	3.38	16.34	-1,930	5,498	1.12
	8	1,803	-8.36	5.79	3,657	12.11	14.83	-1,854	5,460	4.41
	9	1,902	-7.59	6.20	3,768	-1.19	15.97	-1,865	5,670	-3.41
	10	2,155	4.72	6.69	4,077	2.20	16.47	-1,923	6,232	3.08
	11	1,993	-2.36	6.23	4,038	1.42	15.12	-2,046	6,031	0.16
	12	2,029	3.27	6.15	4,377	1.39	16.07	-2,347	6,406	2.03
2021	1	2,325	21.60	6.79	4,099	36.17	14.60	-1,774	6,424	30.51
	2	2,006	0.49	7.22	3,752	-4.70	16.12	-1,746	5,758	-2.96
	3	1,997	-0.29	5.57	5,261	24.03	16.33	-3,264	7,258	16.23
	4	2,525	28.36	7.23	4,403	19.58	15.31	-1,878	6,928	22.64
	5	2,411	19.05	6.44	4,351	26.50	13.93	-1,939	6,762	23.74
	6	2,267	23.91	6.18	4,898	24.30	15.54	-2,631	7,165	24.17
	7	2,596	45.51	6.84	4,625	24.53	14.43	-2,029	7,221	31.34
	8	2,514	39.41	6.36	5,410	47.95	15.00	-2,896	7,925	45.13
	1-當月	18,639	21.66	6.55	36,799	24.23	15.13	-18,160	55,438	23.36

資料來源：財政部統計處，「110年8月海關進出口貿易統計速報」。

Source : Department of Statistics, Ministry of Finance, "Summary of Exports and Imports for August 2021".

表九：臺灣對東協之進出口狀況

Table 9. External Trade by Major Area: ASEAN



年與月 Year & Month	出口 Exports			進口 Imports			貿易收支 (百萬美元) Trade Balance (US\$ Million)	總貿易額 Total Trade		
	金額 (百萬美元) Amount (US\$ Million)	年增率 Annual Growth Rate (%)	占比 Share (%)	金額 (百萬美元) Amount (US\$ Million)	年增率 Annual Growth Rate (%)	占比 Share (%)		金額 (百萬美元) Amount (US\$ Million)	年增率 Annual Growth Rate (%)	
2001	15,415	-18.65	12.18	16,086	-20.80	14.68	-672	31,501	--	
2002	16,531	7.24	12.18	16,706	3.85	14.51	-175	33,238	5.51	
2003	18,248	10.39	12.06	17,614	5.43	13.52	634	35,862	7.90	
2004	24,238	32.82	13.20	20,487	16.31	11.94	3,750	44,725	24.71	
2005	27,584	13.81	13.81	21,305	3.99	11.49	6,279	48,889	9.31	
2006	31,494	14.18	13.94	23,599	10.77	11.43	7,896	55,093	12.69	
2007	36,619	16.27	14.73	23,953	1.50	10.74	12,666	60,572	9.95	
2008	39,237	7.15	15.22	25,899	8.12	10.61	13,337	65,136	7.53	
2009	30,810	-21.48	15.01	20,004	-22.76	11.29	10,806	50,814	-21.99	
2010	42,291	37.26	15.25	29,141	45.68	11.39	13,150	71,433	40.58	
2011	52,061	23.10	16.68	33,106	13.60	11.52	18,955	85,167	19.23	
2012	57,039	9.56	18.68	31,854	-3.78	11.52	25,185	88,893	4.38	
2013	59,220	3.82	19.05	33,059	3.78	11.92	26,160	92,279	3.81	
2014	60,092	1.47	18.81	34,705	4.98	12.35	25,387	94,798	2.73	
2015	51,591	-14.15	18.14	29,031	-16.35	12.28	22,559	80,622	-14.95	
2016	51,248	-0.66	18.36	27,179	-6.38	11.86	24,069	78,427	-2.72	
2017	58,518	14.19	18.55	31,000	14.06	12.05	27,518	89,518	14.14	
2018	58,126	-0.67	17.40	34,549	11.45	12.13	23,577	92,674	3.53	
2019	53,935	-7.21	16.39	34,965	1.21	12.24	18,969	88,900	-4.07	
2020	53,216	-1.33	15.42	35,880	2.61	12.55	17,336	89,095	0.22	
2020	1	3,934	-8.30	15.71	2,780	-12.56	12.86	1,154	6,714	-10.11
	2	4,530	24.48	17.88	2,833	62.70	12.86	1,698	7,363	36.84
	3	4,643	2.68	16.44	3,247	3.99	12.80	1,395	7,890	3.22
	4	3,817	-12.32	15.14	2,899	0.67	12.73	919	6,716	-7.15
	5	3,823	-17.81	14.16	2,867	6.50	12.92	956	6,690	-8.90
	6	4,117	-12.06	15.18	2,781	-2.68	12.56	1,335	6,898	-8.51
	7	4,314	-8.77	15.31	3,058	0.35	13.45	1,257	7,372	-5.23
	8	4,599	-3.30	14.76	3,138	12.77	12.72	1,462	7,737	2.63
	9	4,586	-4.04	14.94	2,844	-12.43	12.06	1,743	7,430	-7.56
	10	4,838	2.61	15.02	3,006	-5.48	12.14	1,832	7,845	-0.72
	11	4,825	10.72	15.08	3,206	7.93	12.00	1,619	8,030	9.46
	12	5,189	16.35	15.72	3,221	-1.23	11.83	1,968	8,410	8.95
2021	1	5,535	40.69	16.15	3,491	25.58	12.43	2,044	9,026	34.43
	2	4,727	4.33	17.01	2,835	0.07	12.18	1,892	7,562	2.69
	3	5,758	24.01	16.05	4,110	26.55	12.75	1,648	9,867	25.05
	4	5,774	51.25	16.54	3,502	20.82	12.18	2,271	9,276	38.11
	5	5,917	54.79	15.82	3,902	36.10	12.49	2,015	9,820	46.72
	6	5,802	40.94	15.83	3,803	36.72	12.07	1,999	9,605	39.24
	7	6,182	43.29	16.29	4,095	33.94	12.78	2,086	10,277	39.41
	8	6,079	32.17	15.37	4,469	42.42	12.39	1,610	10,548	36.33
	1-當月	45,780	35.53	16.10	30,204	27.97	12.42	15,576	75,985	32.41

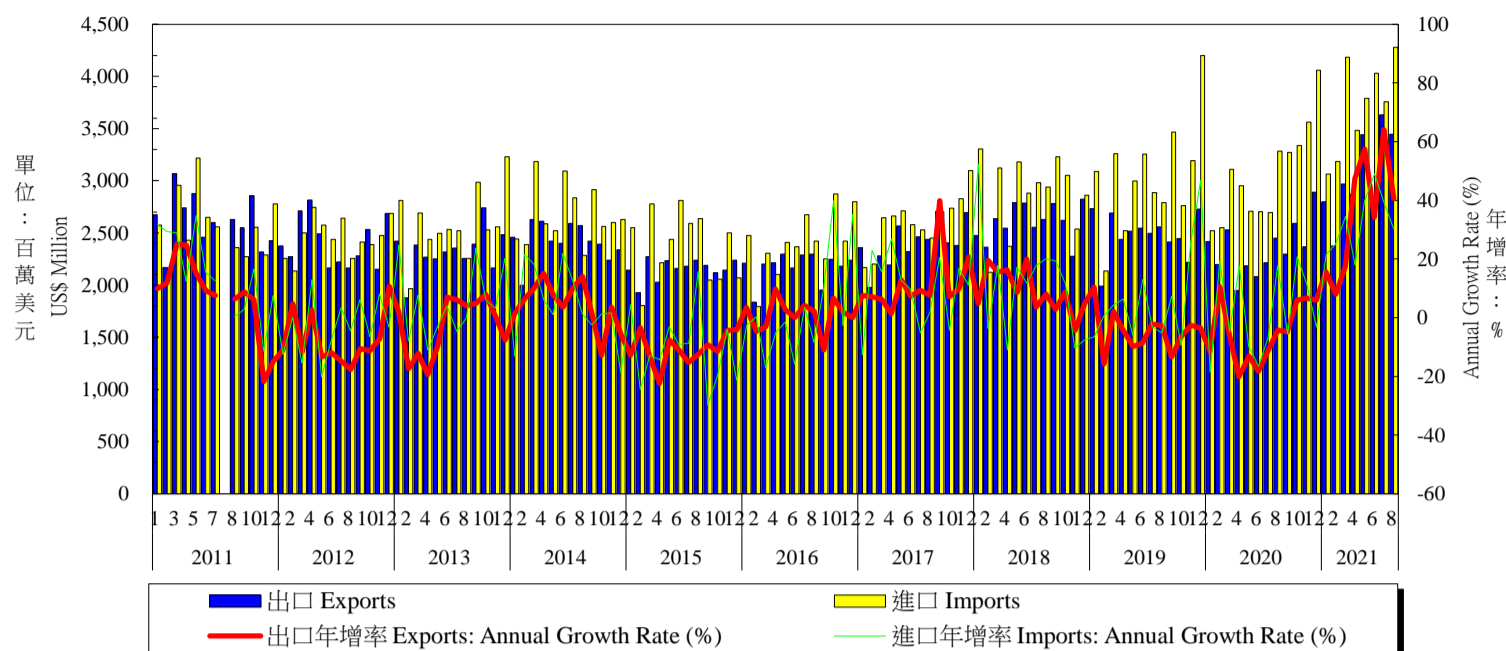
資料來源：財政部統計處，「110年8月海關進出口貿易統計速報」。

說明：東協包括新加坡、馬來西亞、菲律賓、泰國、印尼、越南、汶萊、寮國、緬甸及柬埔寨。

Source：Department of Statistics, Ministry of Finance, "Summary of Exports and Imports for March 2021".

Note：「ASEAN」 refers to Singapore, Malaysia, Philippines, Thailand, Indonesia, Vietnam, Brunei, Laos, Myanmar and Cambodia.

表十：臺灣對歐洲之進出口狀況
Table 10. External Trade by Major Area: Europe



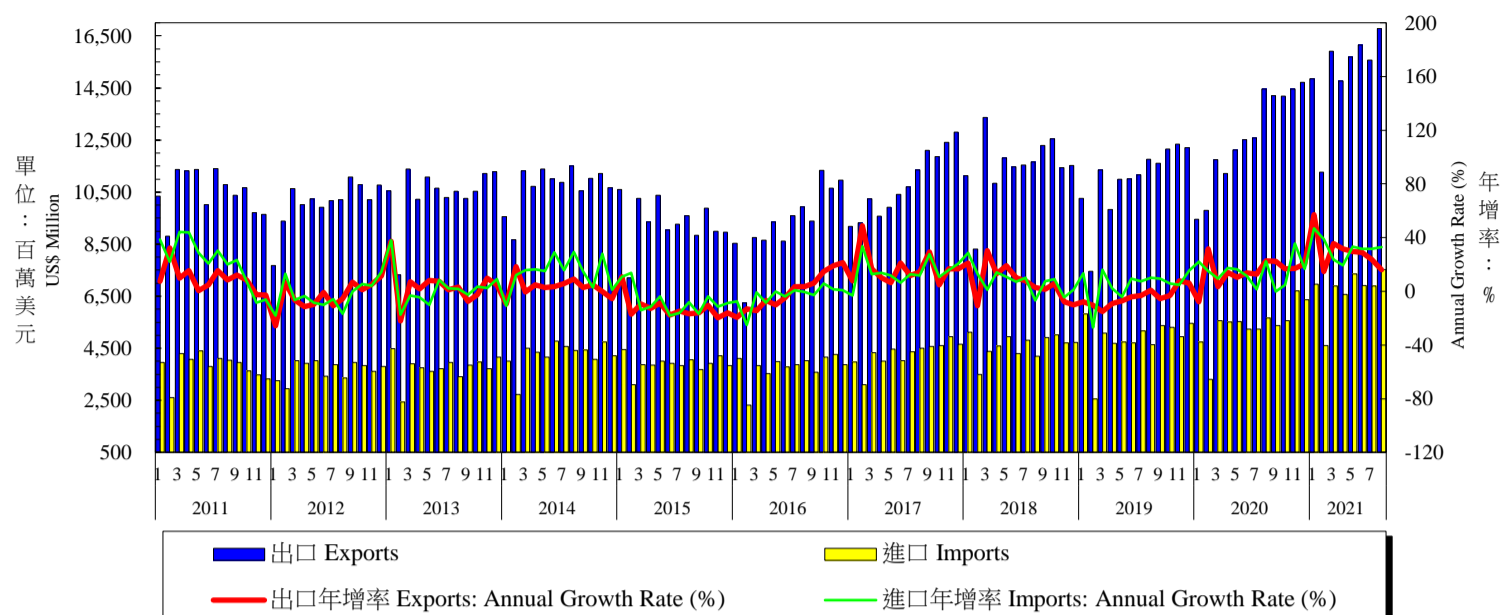
年與月 Year & Month	出口 Exports			進口 Imports			貿易收支 (百萬元) Trade Balance (US\$ Million)	總貿易額 Total Trade		
	金額 (百萬元) Amount (US\$ Million)	年增率 Annual Growth Rate (%)	占比 Share (%)	金額 (百萬元) Amount (US\$ Million)	年增率 Annual Growth Rate (%)	占比 Share (%)		金額 (百萬元) Amount (US\$ Million)	年增率 Annual Growth Rate (%)	
2001	19,989	-16.38	15.79	15,168	-20.54	13.84	4,821	35,157	--	
2002	18,808	-5.91	13.85	14,851	-2.09	12.90	3,957	33,659	-4.26	
2003	20,765	10.41	13.72	16,459	10.83	12.64	4,306	37,224	10.59	
2004	23,820	14.71	12.97	21,520	30.75	12.54	2,300	45,340	21.80	
2005	23,642	-0.75	11.84	22,142	2.89	11.94	1,499	45,784	0.98	
2006	26,151	10.61	11.58	21,918	-1.01	10.62	4,233	48,069	4.99	
2007	28,721	9.83	11.60	23,996	9.48	10.80	4,725	52,716	9.67	
2008	30,014	4.50	11.60	24,982	4.11	10.20	5,032	54,996	4.32	
2009	22,642	-24.56	11.00	19,776	-20.84	11.10	2,866	42,418	-22.87	
2010	29,501	30.29	10.64	26,934	36.20	10.53	2,567	56,435	33.04	
2011	31,364	6.32	10.05	30,775	14.26	10.71	590	62,139	10.11	
2012	28,872	-7.95	9.46	29,507	-4.12	10.67	-635	58,379	-6.05	
2013	27,906	-3.34	8.98	31,012	5.10	11.18	-3,106	58,918	0.92	
2014	29,071	4.17	9.10	32,036	3.30	11.40	-2,965	61,106	3.71	
2015	25,869	-11.01	9.10	28,491	-11.06	12.05	-2,622	54,361	-11.04	
2016	26,124	0.98	9.36	28,892	1.41	12.61	-2,769	55,016	1.21	
2017	28,778	10.16	9.12	31,315	8.39	12.18	-2,537	60,093	9.23	
2018	31,278	8.69	9.36	34,580	10.43	12.14	-3,303	65,858	9.59	
2019	29,770	-4.82	9.04	36,530	5.64	12.79	-6,760	66,301	0.67	
2020	28,166	-5.39	8.16	36,751	0.60	12.86	-8,585	64,917	-2.09	
2020	1	2,419	-11.49	9.66	2,521	-18.53	11.65	-102	4,940	-15.18
	2	2,199	10.51	8.68	2,548	19.31	11.57	-350	4,747	15.09
	3	2,529	-6.00	8.96	3,109	-4.69	12.25	-580	5,638	-5.24
	4	1,949	-20.09	7.73	2,950	17.66	12.95	-1,002	4,899	-1.21
	5	2,185	-13.12	8.09	2,708	-9.68	12.21	-523	4,893	-11.23
	6	2,080	-18.26	7.67	2,703	-16.58	12.21	-623	4,783	-17.51
	7	2,214	-11.32	7.85	2,697	-6.60	11.86	-483	4,911	-8.77
	8	2,450	-4.28	7.86	3,282	17.75	13.31	-833	5,732	7.17
	9	2,297	-4.82	7.48	3,270	-5.63	13.86	-973	5,567	-5.34
	10	2,590	5.92	8.04	3,337	20.79	13.48	-747	5,928	13.86
	11	2,367	6.75	7.40	3,563	11.64	13.34	-1,196	5,930	9.78
	12	2,889	5.90	8.75	4,061	-3.31	14.91	-1,172	6,950	0.32
2021	1	2,799	15.70	8.17	3,065	21.58	10.92	-266	5,864	18.70
	2	2,376	8.09	8.55	3,185	25.00	13.69	-809	5,562	17.17
	3	2,969	17.41	8.28	4,184	34.57	12.98	-1,214	7,153	26.87
	4	2,872	47.40	8.23	3,482	18.02	12.11	-610	6,354	29.71
	5	3,441	57.48	9.20	3,788	39.86	12.13	-347	7,229	47.73
	6	2,794	34.33	7.62	4,028	49.02	12.79	-1,235	6,822	42.63
	7	3,631	64.00	9.57	3,755	39.23	11.71	-124	7,385	50.40
	8	3,446	40.66	8.71	4,279	30.37	11.86	-833	7,725	34.77
1-當月	24,327	34.97	8.55	29,775	32.22	12.24	-5,448	54,102	33.43	

資料來源：財政部統計處，「110年8月海關進出口貿易統計速報」。

Source : Department of Statistics, Ministry of Finance, "Summary of Exports and Imports for August 2021".

表十一：兩岸經貿

Table 11. External Trade by Major Country: China & Hong Kong



年與月 Year & Month	出口 Exports			進口 Imports			貿易收支 (百萬美元) Trade Balance (US\$ Million)	人民幣兌美元 匯率 Exchange Rate (RMB/USD)	中國大陸消費者物價指數年增率 China's Consumer Price Index: Annual Growth Rate (%)	
	金額 (百萬美元) Amount (US\$ Million)	年增率 Annual Growth Rate (%)	占比 Share (%)	金額 (百萬美元) Amount (US\$ Million)	年增率 Annual Growth Rate (%)	占比 Share (%)				
2001	33,810	--	26.70	7,833	--	7.15	25,977	8.28	0.72	
2002	43,739	29.37	32.22	9,795	25.04	8.51	33,945	8.28	-0.77	
2003	54,192	23.90	35.81	12,836	31.05	9.86	41,356	8.28	1.16	
2004	69,791	28.78	38.01	19,001	48.03	11.08	50,790	8.28	3.90	
2005	78,276	12.16	39.19	22,063	16.11	11.90	56,214	8.19	1.81	
2006	90,046	15.04	39.86	26,604	20.58	12.89	63,442	7.97	1.47	
2007	101,203	12.39	40.70	29,857	12.23	13.39	71,346	7.61	4.78	
2008	100,503	-0.69	38.99	32,922	10.27	13.48	67,581	6.95	5.85	
2009	84,475	-15.95	41.17	25,602	-22.23	14.45	58,873	6.83	-0.69	
2010	116,120	37.46	41.87	37,822	47.73	14.79	78,299	6.77	3.33	
2011	125,805	8.34	40.30	45,681	15.90	20.78	80,124	6.46	5.41	
2012	121,083	-3.75	39.66	44,016	15.92	-3.64	77,067	6.31	2.65	
2013	125,305	3.49	40.31	44,931	16.20	2.08	80,375	6.20	2.62	
2014	128,481	2.53	40.22	50,988	18.14	13.48	77,493	6.14	1.99	
2015	112,386	-12.53	39.51	46,732	19.77	-8.35	65,654	6.23	1.44	
2016	111,986	-0.36	40.11	45,321	19.77	-3.02	66,665	6.64	2.00	
2017	129,911	16.01	41.18	51,549	20.04	13.74	78,362	6.76	1.55	
2018	137,899	6.15	41.29	55,199	19.38	7.08	82,700	6.62	2.12	
2019	132,115	-4.19	40.14	58,457	20.46	5.90	73,658	6.91	2.90	
2020	151,439	14.63	43.87	64,788	22.67	10.83	86,651	6.90	2.51	
2020	1	9,458	-7.82	37.76	4,743	-18.40	21.94	4,715	6.92	5.40
2020	2	9,803	31.48	38.69	3,312	29.67	15.03	6,491	7.00	5.20
2020	3	11,736	3.42	41.56	5,562	9.47	21.91	6,175	7.02	4.30
2020	4	11,208	14.00	44.44	5,504	17.41	24.17	5,703	7.07	3.30
2020	5	12,116	10.31	44.88	5,519	16.40	24.87	6,598	7.11	2.40
2020	6	12,518	13.79	46.15	5,244	11.48	23.69	7,274	7.09	2.50
2020	7	12,580	12.71	44.63	5,234	1.40	23.03	7,346	7.01	2.70
2020	8	14,451	22.83	46.38	5,667	22.35	22.97	8,784	6.93	2.40
2020	9	14,201	22.30	46.25	5,365	-0.27	22.75	8,837	6.81	1.70
2020	10	14,191	16.86	44.05	5,567	4.94	22.49	8,624	6.70	0.50
2020	11	14,462	17.17	45.21	6,705	35.69	25.10	7,757	6.61	-0.50
2020	12	14,714	20.52	44.59	6,365	16.77	23.38	8,349	6.54	0.20
2021	1	14,850	57.01	43.34	6,965	46.84	24.81	7,885	6.47	-0.30
2021	2	11,264	14.90	40.52	4,603	38.98	19.78	6,651	6.46	-0.20
2021	3	15,906	35.53	44.33	6,886	23.82	21.37	9,022	6.51	0.40
2021	4	14,766	31.75	42.30	6,566	19.30	22.83	8,199	6.52	0.40
2021	5	15,689	29.49	41.94	7,359	33.35	23.56	8,330	6.43	0.90
2021	6	16,153	29.04	44.07	6,904	31.64	21.91	9,250	6.42	1.30
2021	7	15,577	23.82	41.04	6,891	31.66	21.50	8,685	6.47	1.00
2021	8	16,774	16.08	42.41	7,527	32.84	20.86	9,247	6.48	0.80
2021	1-當月	120,978	28.88	42.54	53,702	31.67	22.08	67,275	6.47	0.54

資料來源：財政部統計處，「110年8月海關進出口貿易統計速報」；中央銀行，「金融統計月報」；中國大陸國家統計局。

Source : Department of Statistics, Ministry of Finance, "Summary of Exports and Imports for August 2021".

Central Bank of Republic of China (Taiwan), "Financial Statistics Monthly, Republic of China (Taiwan)".

Central Bank of Republic of China (Taiwan); National Bureau of Statistics of China.