

# 7/9 (一) 株式會社安川電機

單位：株式會社安川電機

代表人：小笠原 浩 代表取締役社長

電話：093-645-8801

地址：〒806-0004 福岡縣北九州市八幡西区黒崎城石 2 番 1 号

網址：<https://www.yaskawa.co.jp>

# YASKAWA

## ■ 企業簡介

設立	1915 年 7 月 16 日	資本額	306 億日圓
員工人數	合計 15,287 人 ( 含臨時職員 )		
營業額	合計 4,485 億日圓 ( 2018 年 2 月 )		
主要事業內容	運動控制器、機器人、系統工程等		

安川電機自 1915 年設立以來就秉持著「透過開拓事業促進社會發展，為全人類福祉貢獻心力」的經營理念，公司的整體事業為因應時代從“馬達的安川”轉變成“自動化的安川”再變遷到“機電整合的安川”長期發展主力事業。並且加強伺服馬達、控制器、變頻器、產業用機器人等核心事業，提供可充份發揮公司技術的最新、最佳的解決方案，為社會發展作出貢獻。以下為安川電機主要事業內容：

### 1. 運動控制器

- AC 伺服馬達事業：產品組裝於電子零件及半導體零件等高精密生產機器內使用。



AC 伺服馬達

- 變頻器事業：運用於大型空調及電梯、手扶梯等社會基礎建設，為節約能源進行貢獻。



變頻器

### 2. 機器人：主力產品為垂直多關節機器人，以汽車相關市場為中心將其運用於各領域生產現場中，進行自動化焊接、塗裝、組裝、搬運等作業。



點焊接機器人



機器人控制器



生物醫學用雙臂機器人

- 電弧焊接機器人

- 點焊接機器人

- 塗裝機器人

- 搬運機器人



協作機器人



小型機器人

- 半導體・液晶製造裝置用清潔・真空搬運機器人

3. 系統工程：以需穩定運作的鋼鐵工廠、水處理工廠等各種大型工廠設備及大型起重機為主要市場。此外，作為環境、能源事業的一環，也經手大型風力發電相關電機品（發電機、變流器等）、太陽能發電用電力調節器。

- 鋼鐵工廠事業
- 社會系統事業
- 環境、能源事業
- 產電事業

4. 其他

- EV 用驅動馬達系統
- 物流服務



高壓變頻器



船舶用 Converter board

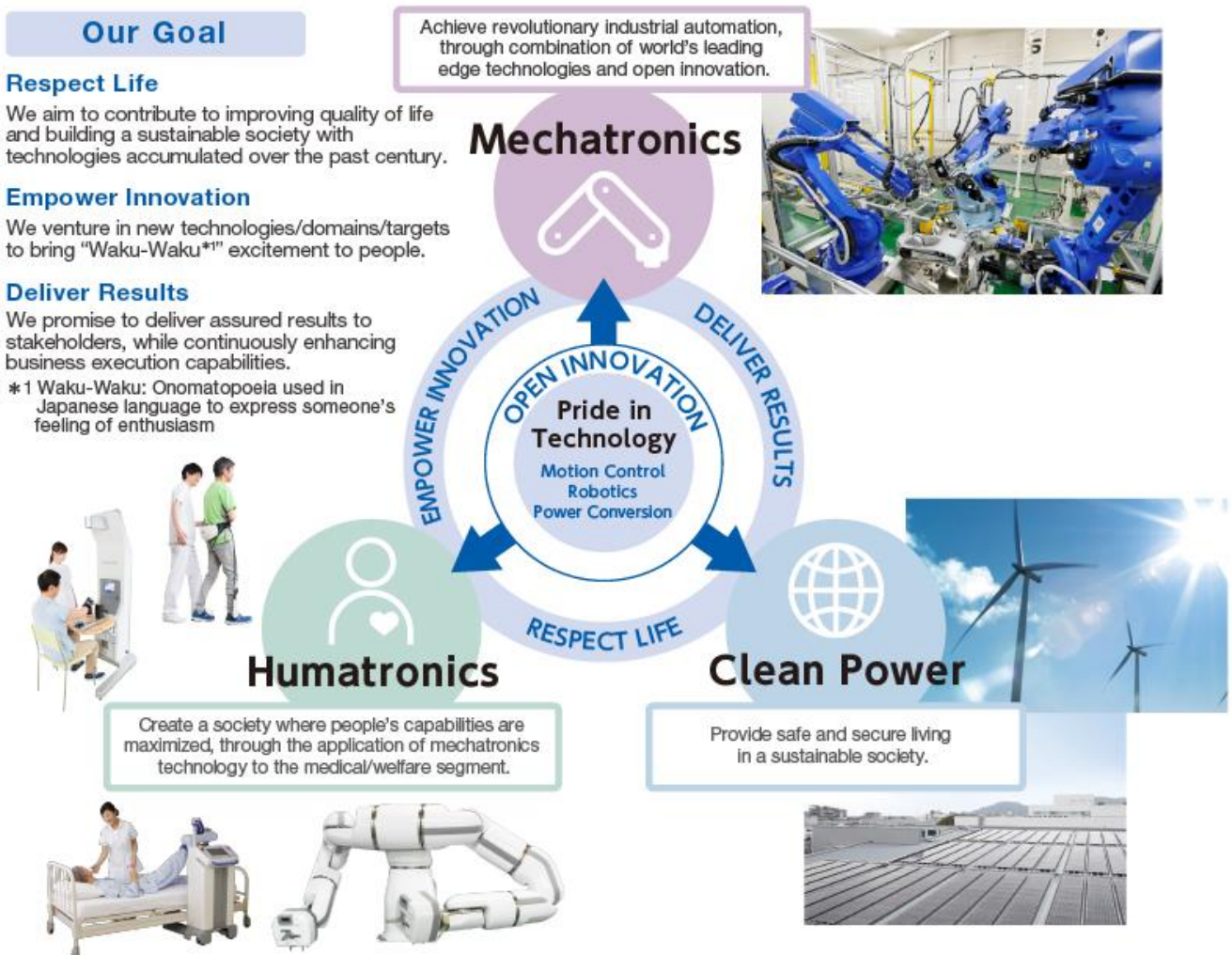


大型風力發電用發電機 / 變流器



太陽能發電用電力調節器

安川電機的 2025 年願景為下圖所示：



## 關 東 機 器 人 中 心

電 話：048-871-6890（參訪為電話預約制）

地 址：〒331-0812 埼玉県さいたま市北区宮原町2丁目77番3号

網 址：<http://www.e-mechatronics.com/showroom/rc/kantou.html>

### ☐☐ 單位介紹

設立	2011年10月24日	員工人數	約60人
設施規模	地基面積	2,119 平方公尺（641 坪）	
	建築面積	835 平方公尺（252 坪）	
	樓層面積	2,518 平方公尺（761 坪）	

關東機器人中心的理念是「來·看·觸摸·體驗機器人」讓前來參觀的人們都能夠透過示範或實際測試進一步的認識機器人。展示區除了安川電機的機器人之外，也展示伺服馬達、伺服單元、變頻器等運動控制產品。



關東機器人中心在營運上，強化提供資訊及教育等支援體制給使用自動化設備的系統整合商（SI）進行運用。

因此館內設置 SI 專用設施，提供對象實際試用安川電機的機器人產品，加深與 SI 之間的關係。

該中心也結合銷售業務、技術機能，於現場配置業務人員及技術人員，一同為客戶進行提案活動、技術諮詢以及使用實機的解決方案測試、各式教學等事前服務。

此外，作為環境能源事業的一環，在該中心的屋頂上設置安川電機的電力調節器「Enewell-SOL」太陽能發電設備。也在停車場內設置安川電機的 EV 用快速充電器「Enewell-CEV」積極活用技術於環境保護措施中進行應用。



關東機器人中心外觀



屋頂的太陽能設備



EV 用快速充電器  
「Enewell-CEV」