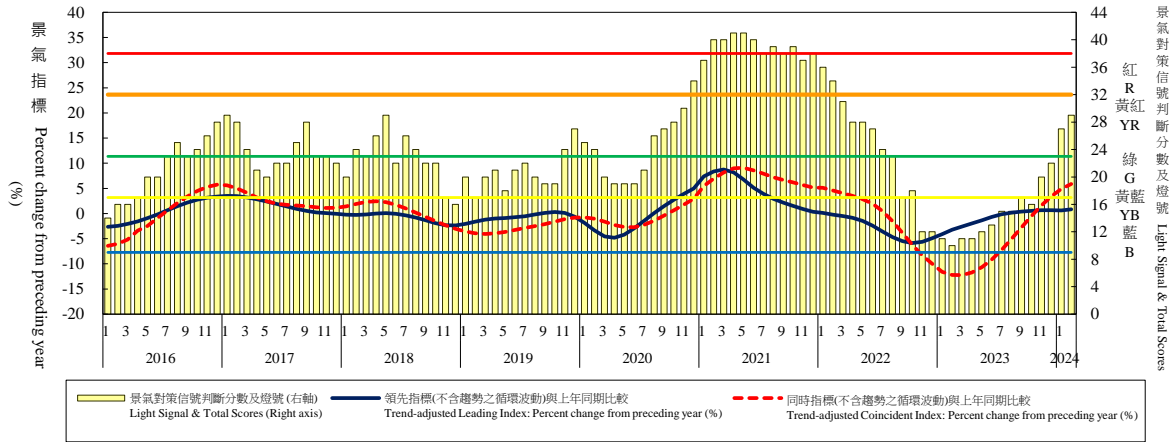


表四：景氣概況
Table 4. Business Cycle Indicators



年與月 Year & Month	景氣指標 Business Cycle Indicators				景氣對策信號 判斷分數及燈號 Light Signal & Total Scores		失業率 (%) Unemployment Rate (%)
	領先指標綜合指數 Composite Leading Index	領先指標循環波動 (不含趨勢) Trend-adjusted Leading Index	同時指標綜合指數 Composite Coincident Index	同時指標循環波動 (不含趨勢) Trend-adjusted Coincident Index			
2010	61.40	105.85	60.90	104.94	黃紅	37	5.21
2011	63.66	101.93	64.66	103.53	綠	24	4.39
2012	64.80	98.67	65.29	99.41	黃藍	17	4.24
2013	69.11	101.31	67.98	99.65	黃藍	20	4.18
2014	72.69	103.29	72.04	102.35	綠	25	3.96
2015	71.94	100.03	71.49	99.40	黃藍	17	3.78
2016	73.93	100.36	73.03	99.13	黃藍	21	3.92
2017	77.81	102.01	77.35	101.40	綠	24	3.76
2018	80.23	100.93	80.71	101.54	綠	23	3.71
2019	83.76	100.21	82.27	98.43	黃藍	21	3.73
2020	88.78	99.70	87.06	97.79	綠	24	3.85
2021	97.67	104.11	98.12	104.58	紅	39	3.95
2022	95.42	101.03	98.11	103.86	綠	24	3.67
2023	91.54	100.02	88.66	96.89	藍	14	3.48
2022 1	99.51	104.73	102.59	107.97	黃紅	36	3.61
2022 2	99.01	104.20	102.66	108.04	黃紅	34	3.65
2022 3	98.35	103.53	102.45	107.86	綠	31	3.66
2022 4	97.45	102.66	101.98	107.44	綠	28	3.62
2022 5	96.34	101.61	101.20	106.73	綠	28	3.68
2022 6	95.19	100.54	100.14	105.76	綠	27	3.74
2022 7	94.19	99.65	98.76	104.48	綠	24	3.78
2022 8	93.43	99.05	97.10	102.93	綠	23	3.79
2022 9	92.92	98.73	95.29	101.24	黃藍	17	3.66
2022 10	92.71	98.75	93.45	99.53	黃藍	18	3.64
2022 11	92.82	99.12	91.65	97.88	藍	12	3.61
2022 12	93.15	99.75	90.09	96.48	藍	12	3.52
2023 1	93.52	100.45	88.85	95.44	藍	11	3.50
2023 2	93.61	100.84	88.04	94.85	藍	10	3.53
2023 3	93.34	100.87	87.59	94.66	藍	11	3.56
2023 4	92.82	100.62	87.51	94.86	藍	11	3.50
2023 5	92.18	100.24	87.70	95.37	藍	12	3.46
2023 6	91.53	99.86	88.08	96.08	藍	13	3.49
2023 7	90.94	99.52	88.57	96.93	藍	15	3.56
2023 8	90.38	99.23	89.03	97.75	藍	15	3.56
2023 9	89.98	99.11	89.42	98.49	黃藍	17	3.48
2023 10	89.86	99.29	89.64	99.05	藍	16	3.43
2023 11	90.00	99.77	89.71	99.45	黃藍	20	3.34
2023 12	90.30	100.42	89.73	99.78	黃藍	22	3.33
2024 1	90.61	101.08	89.73	100.10	綠	27	3.31
2024 2	90.86	101.68	89.73	100.41	綠	29	3.39

說 明：景氣對策信號判斷分數及燈號：● 紅燈(45-38) ● 黃紅燈(37-32) ● 綠燈(31-23) ● 黃藍燈(22-17) ● 藍燈(16-9)

Note : Light Signal & Total Scores: ● Booming(45-38) ● Transitional(37-32) ● stable(31-23) ● Transitional(22-17) ● sluggish(16-9)

資料來源：國家發展委員會，「113年2月份景氣概況」；主計總處。

Source : National Development Council, "Taiwan Business Indicators in February 2024"; DGBAS.