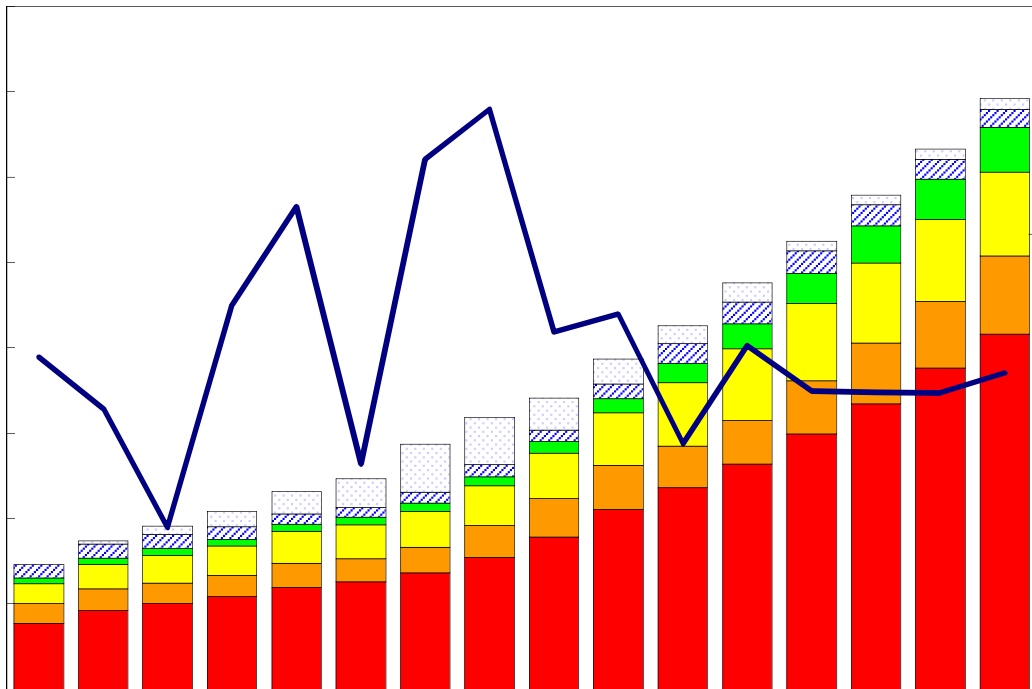


# 臺灣重要經濟變動指標

## Major Economic Indicators for Taiwan



中華經濟研究院

經濟展望中心 編製

中華民國106年9月

Chung-Hua Institution for Economic Research

September 2017

# 目次

# Index

臺灣經濟預測.....I	Taiwan's Macroeconomic Forecasts.....I
表一：主要總體經濟指標.....2-3	Table 1 : GDP Components by Expenditure.....2-3
表二：各業產值概況.....4-5	Table 2 : GDP Components by Industry.....4-5
表三：生產概況.....6	Table 3 : Industry Indicators.....6
表四：景氣概況.....7	Table 4 : Cyclical Indicators.....7
表五：物價與金融概況.....8-9	Table 5 : Prices and Financial Situation.....8-9
表六：臺灣進出口貿易.....10	Table 6 : Foreign Trade Values.....10
表七：臺灣對美國之進出口狀況.....11	Table 7 : Trade with the United States .....11
表八：臺灣對日本之進出口狀況.....12	Table 8 : Trade with Japan.....12
表九：臺灣對東協之進出口狀況.....13	Table 9 : Trade with ASEAN.....13
表十：臺灣對歐洲之進出口狀況.....14	Table 10 : Trade with Europe .....14
表十一：兩岸經貿.....15	Table 11 : Trade across the Taiwan Straits.....15

# 臺灣經濟預測

## Taiwan's Macroeconomic Forecasts

	2017年季預測 Year 2017 Quarterly				2016年	2017年	2018年
	第1季 Q1	第2季 Q2	第3季 Q3	第4季 Q4	實際值 2016	預測值 2017	預測值 2018
<b>GDP, GNI 及其組成, 新臺幣十億元, GDP, GNI and Major Components, Billions NT Dollars</b>							
<b>實質GDP, Real GDP</b>	3,885.18	3,988.18	4,112.13	4,227.52	15,872.88	16,213.02	16,561.82
年變動率, yoy(%)	2.60	2.43	1.84	1.75	1.48	2.14	2.15
<b>每人平均GNI (美元), per capita GNI<sup>[1]</sup></b>	6,103.20	6,153.92	6,305.39	6,535.34	23,428.24	25,097.85	25,834.51
年變動率, yoy(%)	6.65	9.42	5.49	7.06	0.66	7.13	2.94
<b>民間消費, Private Consumption</b>	2,247.19	2,223.47	2,270.02	2,255.80	8,823.81	8,996.48	9,165.16
年變動率, yoy(%)	1.95	2.03	1.87	1.99	2.24	1.96	1.87
<b>固定資本形成, Total Fixed Investment</b>	870.42	910.18	986.28	983.98	3,647.72	3,750.86	3,853.32
年變動率, yoy(%)	4.13	2.99	2.26	2.13	2.46	2.83	2.73
<b>民間投資, Private Fixed Investment</b>	750.50	751.51	829.27	745.86	2,998.36	3,077.13	3,168.02
年變動率, yoy(%)	19.64	1.23	3.16	5.57	2.95	2.63	2.95
<b>財貨與服務輸出, Exports, gds+serv</b>	2,868.1	2,918.0	3,056.4	3,302.8	11,663.9	12,145.2	12,505.5
年變動率, yoy(%)	7.36	4.15	2.94	2.52	2.10	4.13	2.97
<b>財貨與服務輸入, Imports, gds+serv</b>	2,638.0	2,637.4	2,784.9	2,966.9	10,619.0	11,027.2	11,336.6
年變動率, yoy(%)	7.67	3.17	2.13	2.81	3.40	3.84	2.81
<b>海關出口 (fob, 億美元), Merchandise Export(fob, US \$100 mil)[2]</b>	720.89	756.49	750.08	791.81	2,803.21	3,019.28	3,123.24
年變動率, yoy(%)	15.06	10.23	5.24	1.82	-1.76	7.71	3.44
<b>海關進口 (cif, 億美元), Merchandise Import (cif, US \$100mil)[2]</b>	613.03	635.45	624.67	649.48	2,305.68	2,522.63	2,615.76
年變動率, yoy(%)	21.59	11.96	5.47	1.22	-2.80	9.41	3.69
<b>躉售物價指數, Wholesale Price Index [2]</b>	86.55	84.34	85.23	86.55	84.80	85.67	86.84
年變動率, yoy(%)	2.30	-0.65	1.18	1.25	-2.98	1.02	1.36
<b>消費者物價指數, Consumer Price Index [2]</b>	105.05	105.26	107.03	107.73	105.10	106.27	107.71
年變動率, yoy(%)	0.78	0.56	1.79	1.32	1.39	1.12	1.36
<b>M2貨幣存量(日平均), Money Stock (M2)</b>	41,735.7	42,046.9	42,511.5	42,982.9	40,646.9	42,319.3	44,185.2
年變動率, yoy(%)	3.64	3.82	4.17	4.82	4.51	4.11	4.41
<b>臺幣兌美元匯率, Exchange Rate(NT\$/US\$)[2]</b>	31.09	30.27	30.59	30.42	32.33	30.59	30.79
年變動率, yoy(%) <sup>[3]</sup>	6.77	6.70	3.60	4.27	-1.31	5.36	-0.64
<b>商業本票利率, 31-90 day Commercial Paper Rate</b>	0.46	0.42	0.44	0.48	0.39	0.45	0.54
<b>失業率(%), Unemployment Rate(%)</b>	3.80	3.76	3.83	3.74	3.92	3.78	3.75

資料來源：中華經濟研究院，經濟展望中心，2017年7月18日。

Source: CEF, CIER, July 18, 2017.

說明：[1]：有關每人平均GNI在此以美元表示。

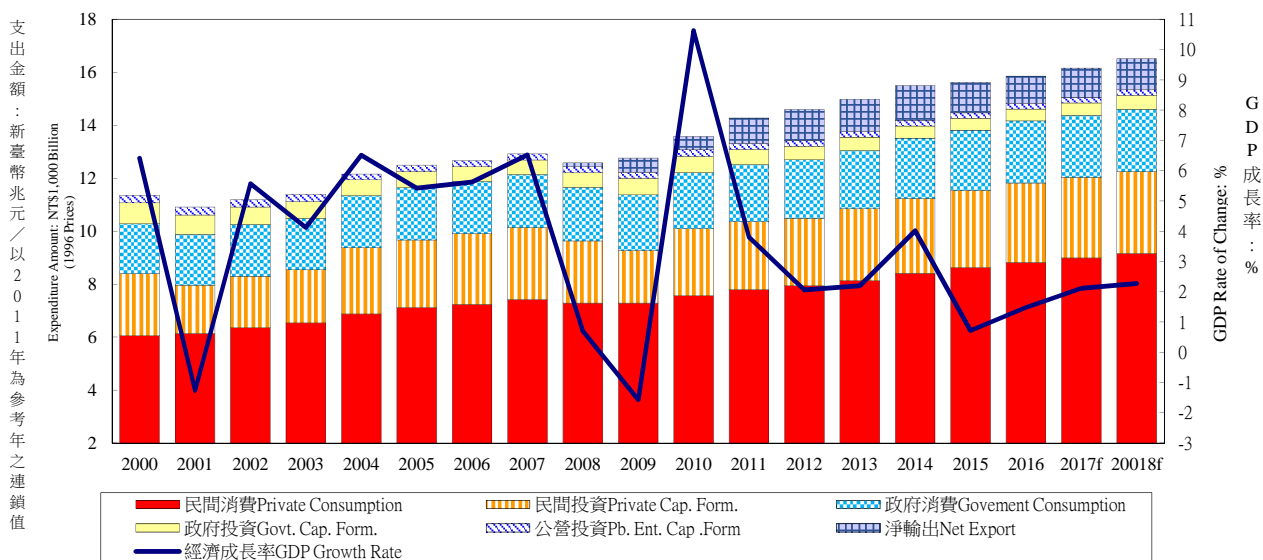
[2]：表示2017年第2季資料為官方統計之粗估值，非預測值。

[3]：有關匯率年變動率(%)，正值表示升值，負數表示貶值比率。

# 表一：主要總體經濟指標

## Table 1. GDP Components by Expenditure

### 實質GDP各需求支出及成長率 Real GDP Expenditure & Growth Rate



年與季 Year & Quarter	GDP 經濟成長率 Economic Growth Rate (%)	名目GDP (新台幣十億元) GDP (Bil.NT\$)	民間消費 Private Consumption Expenditure		民間固定投資 Private Spe. Gross Fixed Cap. Formation		商品及勞務輸出 Exports of Goods and Services		商品及勞務輸入 Imports of Goods and Services		政府消費 Government Consumption Expenditure	
			占GDP /GDP (%)	年增率 Annual Rate of Change (%)	占GDP /GDP (%)	年增率 Annual Rate of Change (%)	占GDP /GDP (%)	年增率 Annual Rate of Change (%)	占GDP /GDP (%)	年增率 Annual Rate of Change (%)	占GDP /GDP (%)	年增率 Annual Rate of Change (%)
2000	6.42	10,351	55.13	5.24	18.47	14.52	51.91	18.00	49.92	14.85	15.69	0.62
2001	-1.26	10,158	56.67	1.43	14.53	-22.47	48.66	-8.47	43.45	-14.57	16.70	2.44
2002	5.57	10,681	55.74	3.48	14.75	6.60	50.81	11.64	43.93	6.39	16.38	1.77
2003	4.12	10,966	55.63	2.86	15.12	3.21	54.02	10.02	47.32	7.56	15.98	-0.66
2004	6.51	11,650	55.72	5.26	18.68	24.58	59.94	15.73	56.49	17.64	15.47	1.13
2005	5.42	12,092	56.10	3.36	18.29	2.43	60.62	7.62	56.44	2.90	15.26	0.42
2006	5.62	12,641	54.96	1.79	18.83	4.57	65.79	11.38	60.03	4.66	14.67	-0.63
2007	6.52	13,407	53.69	2.42	18.66	1.88	69.74	10.45	61.79	2.89	14.34	2.20
2008	0.70	13,151	55.21	-1.69	17.37	-14.15	70.19	0.55	65.00	-4.13	15.14	1.54
2009	-1.57	12,962	55.36	0.01	14.94	-15.32	60.39	-8.42	51.51	-13.22	15.86	3.22
2010	10.63	14,119	53.10	3.76	17.68	27.63	70.92	25.67	63.85	28.03	14.86	1.05
2011	3.80	14,312	54.49	3.12	17.88	1.20	72.80	4.20	66.08	-0.46	15.15	1.95
2012	2.06	14,687	54.71	1.82	17.48	-0.35	70.44	0.41	62.99	-1.78	15.35	2.16
2013	2.20	15,231	54.16	2.34	17.63	7.09	69.46	3.50	60.41	3.40	14.72	-0.79
2014	4.02	16,112	53.31	3.44	17.51	3.58	69.85	5.86	59.55	5.67	14.54	3.66
2015	0.72	16,759	52.27	2.68	17.07	2.97	64.30	-0.34	51.48	1.19	13.97	-0.26
2016	1.48	17,119	52.74	2.24	17.25	2.95	62.88	2.10	50.74	3.40	14.29	3.13
2017f	2.11	17,319	53.13	1.89	17.30	1.70	63.79	4.02	52.09	3.77	14.13	-0.55
2018f	2.27	17,788	52.96	1.92	17.23	1.55	64.11	2.96	52.37	2.69	13.99	0.69
2016 1	-0.23	4,261	52.64	2.64	17.22	0.22	58.99	-3.88	46.47	-1.39	15.58	6.34
2016 2	1.13	4,147	53.63	1.59	17.23	1.16	63.14	0.21	51.50	-0.29	13.47	2.03
2016 3	2.12	4,288	53.17	2.70	18.53	3.99	62.85	3.66	51.85	5.34	13.87	3.37
2016 4	2.79	4,423	51.60	2.01	16.07	6.55	66.40	7.96	53.08	9.59	14.21	1.25
2017 1r	2.66	4,296	53.27	1.88	17.68	3.53	62.32	7.29	51.02	7.60	14.91	-4.73
2017 2p	2.13	4,162	54.35	2.05	16.75	-0.98	64.45	4.97	53.19	4.37	13.55	0.82
2017 3f	1.89	4,382	53.13	1.74	18.45	1.53	64.04	4.43	52.30	3.57	13.65	-0.30
2017 4f	1.80	4,479	51.87	1.89	16.33	2.73	64.32	0.11	51.88	0.18	14.39	1.61
2018 1f	2.17	4,405	53.20	1.86	17.78	2.33	60.51	1.97	49.50	2.11	15.04	2.75
2018 2f	2.22	4,294	54.07	1.84	16.81	2.37	65.03	3.20	53.36	2.38	13.32	0.07
2018 3f	2.30	4,499	53.01	1.99	18.16	0.61	65.10	3.26	53.29	3.03	13.49	0.65
2018 4f	2.36	4,590	51.64	1.97	16.18	0.99	65.73	3.33	53.31	3.19	14.11	-0.37

資料來源：行政院主計總處，「國民所得統計及國內經濟情勢展望」，2017年8月18日；

註：1. 以上所列為政府發佈資料，本院對GDP的預測列於本刊第一部份臺灣總體經濟預測。  
2. 2014年第2季(含)以前歷年各季資料均已依5年修正結果追溯修正。  
3. 2014年11月起主計總處由定基法改以連鎖法衡量經濟成長率。

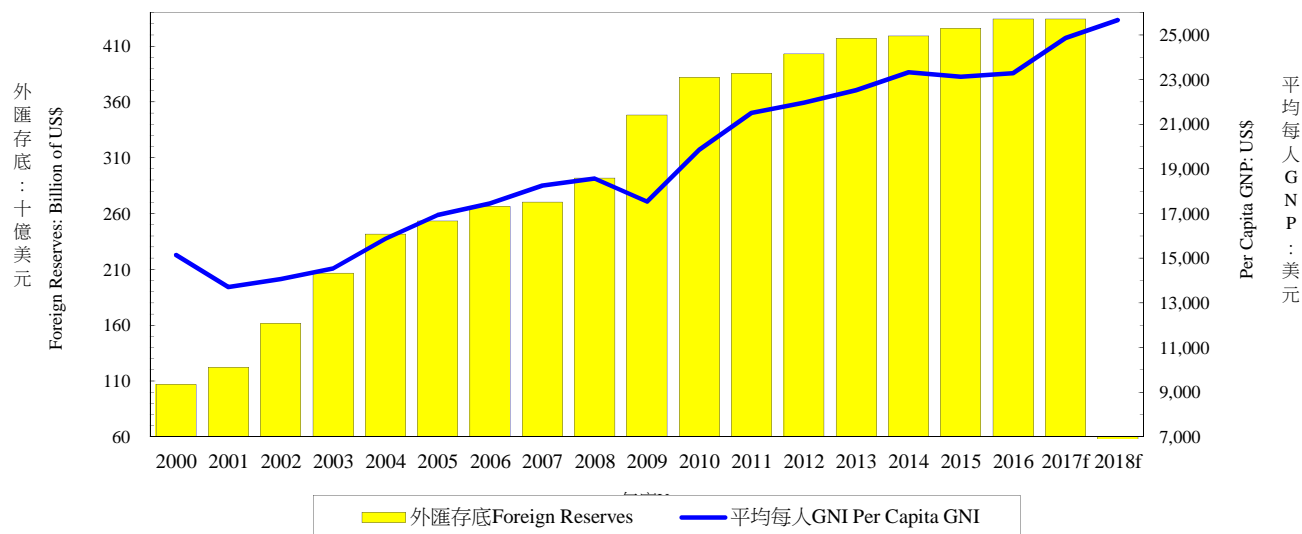
Source：Directorate General of Budget, Accounting and Statistics, Executive Yuan, R.O.C..

# 表一：主要總體經濟指標

## Table 1. GDP Components by Expenditure

外匯存底及平均每人GNI

Total Foreign Reserves & Per Capita GNI



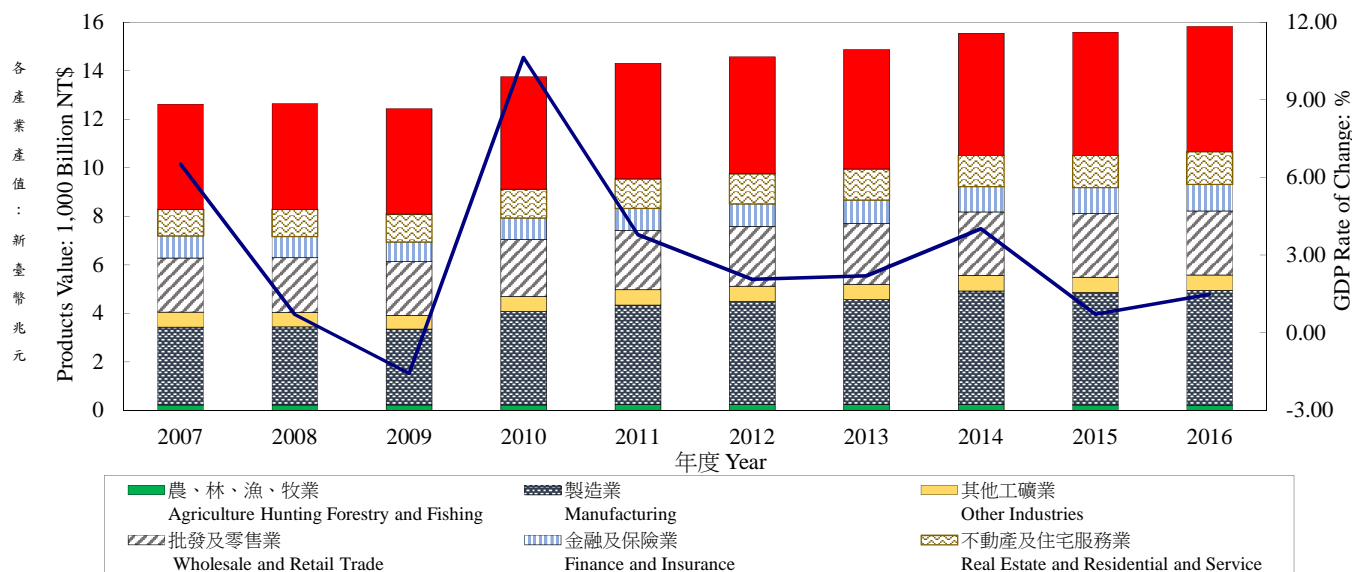
年與季 Year & Quarter	公營事業固定投資 Public Enter. Gross Fixed Capita Formation		政府固定投資 Government Gross Fixed Capita Formation		存貨變動 Changes in Inventories		國外要素所得淨額 Net Factor Income from the Rest of the World		平均每人 GNI (美元) Per Capita GNI (US\$)	外匯存底 (十億美元) Total Foreign Reserves (Billion of US\$)
	占 GDP /GDP (%)	年增率 Annual Rate of Change (%)	占 GDP /GDP (%)	年增率 Annual Rate of Change (%)	占 GDP /GDP (%)	新台幣 百萬 (以2011年為參 考年之連鎖值) NT Mil	占 GDP /GDP (%)	新台幣 百萬 (以2011年為參 考年之連鎖值) NT Mil		
2000	2.39	-3.56	5.44	-3.50	0.89	98,430	1.69	154,869	15,142	106.7
2001	2.43	0.68	5.07	-8.26	-0.62	-75,925	2.36	213,487	13,703	122.2
2002	2.23	-2.97	4.42	-9.69	-0.41	-46,186	2.83	270,147	14,062	161.7
2003	2.11	-4.42	4.35	-2.73	0.11	12,710	3.69	367,375	14,544	206.6
2004	1.66	-19.36	4.16	-7.04	0.86	86,782	3.86	409,490	15,879	241.7
2005	1.77	12.77	4.12	2.65	0.28	33,677	2.81	313,759	16,930	253.3
2006	1.59	-7.73	3.81	-8.00	0.38	42,769	2.82	333,420	17,446	266.1
2007	1.57	2.20	3.68	-2.80	0.12	16,971	2.79	350,310	18,256	270.3
2008	1.65	-1.98	4.13	0.44	1.30	166,513	2.53	320,632	18,564	291.7
2009	1.78	2.37	4.59	14.07	-1.40	-193,262	3.40	423,658	17,531	348.2
2010	1.77	7.49	4.17	-2.92	1.34	196,426	3.16	435,627	19,864	382.0
2011	1.54	-13.44	3.97	-5.78	0.25	35,921	2.71	388,372	21,507	385.5
2012	1.39	-7.42	3.48	-10.95	0.15	19,020	3.05	445,579	21,967	403.2
2013	1.32	2.99	3.23	-2.79	-0.12	-48,401	2.76	411,781	22,526	416.8
2014	1.31	4.95	2.87	-7.52	0.17	30,457	2.91	452,196	23,330	419.0
2015	1.14	-7.21	2.63	-2.41	0.09	18,439	3.44	538,405	23,131	426.0
2016	1.09	-3.03	2.59	1.26	-0.10	-22,071	3.62	539,366	23,284	434.2
2017f	1.11	4.93	2.67	3.74	-0.04	-1,681	--	--	24,859	--
2018f	1.10	1.37	2.89	10.59	0.09	16,942	--	--	25,671	--
2016 1	0.64	-5.07	1.91	-1.70	-0.51	-25,581	4.96	187,765	5,688	431.6
2016 2	1.17	-2.50	2.46	-5.09	0.41	18,163	2.82	109,787	5,590	433.6
2016 3	0.94	-6.39	2.55	4.65	-0.06	-5,847	3.37	136,205	5,940	436.7
2016 4	1.60	-0.60	3.41	5.16	-0.20	-8,806	2.54	105,609	6,066	434.2
2017 1r	0.74	19.66	2.05	7.58	0.04	1,707	3.44	133,743	6,060	437.5
2017 2p	1.03	-8.50	2.65	8.14	0.42	22,361	2.36	93,808	5,978	441.9
2017 3f	0.97	6.51	2.53	0.75	-0.45	-19,926	--	--	6,330	446.4
2017 4f	1.69	7.54	3.41	0.97	-0.13	-5,823	--	--	6,491	--
2018 1f	0.73	1.04	2.20	9.52	0.05	1,921	--	--	6,404	--
2018 2f	1.06	5.29	2.84	10.35	0.23	10,027	--	--	6,152	--
2018 3f	0.94	0.30	2.77	12.00	-0.20	-8,811	--	--	6,492	--
2018 4f	1.65	-0.13	3.70	10.34	0.30	13,805	--	--	6,623	--

資料來源：行政院主計總處，「國民所得統計及國內經濟情勢展望」，2017年8月18日。

- 註：1. 以上所列為政府發佈資料，本院對GDP的預測列於本刊物第一部份臺灣總體經濟預測。  
 2. 2014年第2季(含)以前歷年各季資料均已依5年修正結果追溯修正。  
 3. 2014年11月起主計總處由定基法改以連鎖法衡量經濟成長率。

Source：Directorate General of Budget, Accounting and Statistics, Executive Yuan, R.O.C.; Central Bank of Republic of China (Taiwan).

表二：各業產值概況  
Table 2. GDP Components by Industry  
GDP各產業產值及成長率  
GDP Products Value & Growth Rate



年與季 Year & Quarter	國內 生產毛額 GDP (新臺幣 十億元) 以2011年為參 考年之連鎖值 計算GDP (Bil. NT\$)	GDP 成長率 GDP Rate of Change (%)	產業 Sector														
			農、林、漁、牧業 Agriculture Hunting Forestry and Fishing		工業 Industries											營造業 Construction	
			合計 Sub Total		礦業及土石採取業 Mining and Quarrying		製造業 Manufacturing		電力及燃氣供應業 Electricity and Gas Supply		用水供應及汙染整治業 Water Supply and Remediation Services						
			占GDP /GDP (%)	實質成長 率Real growth rate	占GDP /GDP (%)	實質成長 率Real growth rate	占GDP /GDP (%)	實質成長 率Real growth rate	占GDP /GDP (%)	實質成長 率Real growth rate	占GDP /GDP (%)	實質成長 率Real growth rate	占GDP /GDP (%)	實質成長 率Real growth rate	占GDP /GDP (%)	實質成長 率Real growth rate	
2007	12,573	6.52	1.45	-0.02	32.96	11.07	0.17	-0.20	28.44	12.92	1.02	-7.29	0.65	10.66	2.67	1.06	
2008	12,661	0.70	1.55	0.02	31.30	-0.37	0.18	-9.20	27.41	0.42	0.31	-1.03	0.67	4.59	2.73	-9.12	
2009	12,463	-1.57	1.68	-2.60	31.50	-2.86	0.14	-10.07	26.73	-2.51	1.47	26.63	0.67	1.24	2.50	-10.16	
2010	13,788	10.63	1.60	2.25	33.78	20.83	0.14	44.39	29.06	22.66	1.30	4.80	0.67	4.43	2.61	13.68	
2011	14,312	3.80	1.72	4.52	33.02	5.98	0.12	-4.80	28.66	6.79	0.88	2.79	0.68	-1.73	2.68	0.99	
2012	14,608	2.06	1.67	-3.20	32.75	3.29	0.11	-1.01	28.37	3.72	0.93	1.69	0.69	6.38	2.65	-1.39	
2013	14,929	2.20	1.69	1.35	33.46	1.67	0.10	-4.18	28.75	1.70	1.33	3.12	0.66	2.26	2.61	0.93	
2014	15,530	4.02	1.80	1.55	34.79	7.23	0.10	-4.35	29.99	8.17	1.50	1.87	0.63	4.62	2.56	0.76	
2015	15,641	0.72	1.70	-8.26	35.13	-1.05	0.10	-6.58	30.05	-0.85	1.85	-5.45	0.61	-0.03	2.52	-0.88	
2016r		1.48	1.82	-6.90	35.06	2.04	0.08	-9.66	30.18	2.28	1.76	5.51	0.65	1.90	2.38	-2.80	
2014 1	3,649	3.84	1.93	4.90	32.70	5.03	0.10	-10.31	27.76	5.43	1.47	11.82	0.57	4.46	2.79	0.63	
2	3,824	4.31	2.02	-0.27	35.39	7.46	0.10	-4.71	30.70	8.34	1.31	16.84	0.71	3.51	2.57	1.10	
3	3,982	4.39	1.53	-3.64	36.59	8.38	0.09	-1.88	31.36	9.56	2.03	4.83	0.65	4.89	2.45	-0.25	
4	4,074	3.56	1.73	4.97	34.43	7.76	0.12	-0.91	30.06	8.94	1.20	-12.15	0.60	5.56	2.45	1.78	
2015 1	3,795	4.01	1.61	-3.24	34.80	5.71	0.11	1.00	29.87	6.92	1.59	-2.56	0.54	-0.55	2.68	-0.78	
2	3,850	0.66	1.77	-9.04	35.80	-0.52	0.10	-5.69	30.78	-0.19	1.67	-5.43	0.68	-0.83	2.57	-0.32	
3	3,954	-0.70	1.60	-6.99	36.42	-3.64	0.08	-10.15	30.81	-3.81	2.45	-4.16	0.64	0.43	2.44	-1.51	
4	4,042	-0.79	1.80	-12.21	33.54	-4.68	0.11	-10.39	28.76	-4.94	1.67	-8.43	0.60	0.70	2.40	-0.90	
2016 1	3,787	-0.23	1.80	-10.64	33.97	-2.85	0.09	-15.08	29.14	-2.94	1.66	1.52	0.53	-0.70	2.55	-4.40	
2	3,893	1.13	1.95	-8.56	35.39	0.50	0.09	-6.09	30.35	0.29	1.78	16.25	0.71	0.74	2.46	-2.24	
3	4,038	2.12	1.58	-4.02	36.81	4.46	0.07	-5.40	31.59	5.16	2.19	4.40	0.70	3.39	2.26	-2.51	
4	4,155	2.79	1.94	-4.52	34.07	5.68	0.09	-11.22	29.66	6.15	1.43	2.74	0.66	3.67	2.23	-1.83	
2017 1r	3,887	2.66	1.75	4.21	34.06	5.61	0.08	2.86	29.89	6.82	1.03	-3.46	0.57	3.31	2.48	-0.89	
2p	3,976	2.13	2.01	5.69	34.79	3.23	0.08	-1.33	30.21	3.81	1.28	-1.49	0.75	3.12	2.46	-1.15	

資料來源：行政院主計總處，「國民所得統計及國內經濟情勢展望」，2017年8月18日。

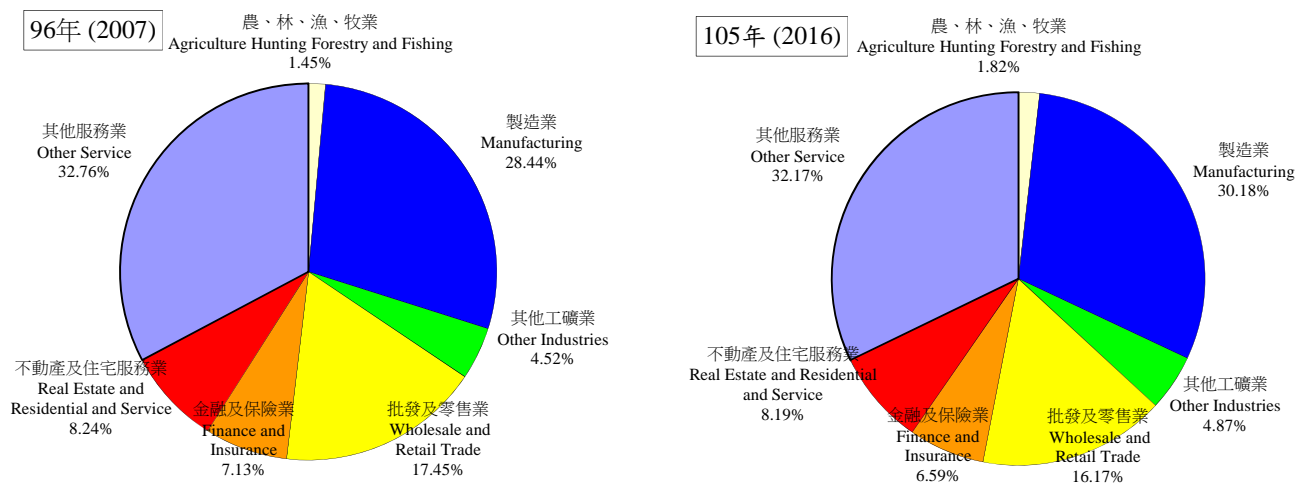
註：1. 以上所列為政府發佈資料，本院對GDP的預測列於本刊第一部份臺灣總體經濟預測。

2. 2014年第2季(含)以前歷年各季資料均已依5年修正結果追溯修正。

3. GDP(%)：僅按名目金額計算分配比。

Source：Directorate General of Budget, Accounting and Statistics, Executive Yuan, R.O.C..

表二：各業產值概況  
Table 2. GDP Components by Industry  
GDP各產業產值及成長率  
GDP Products Value & Growth Rate



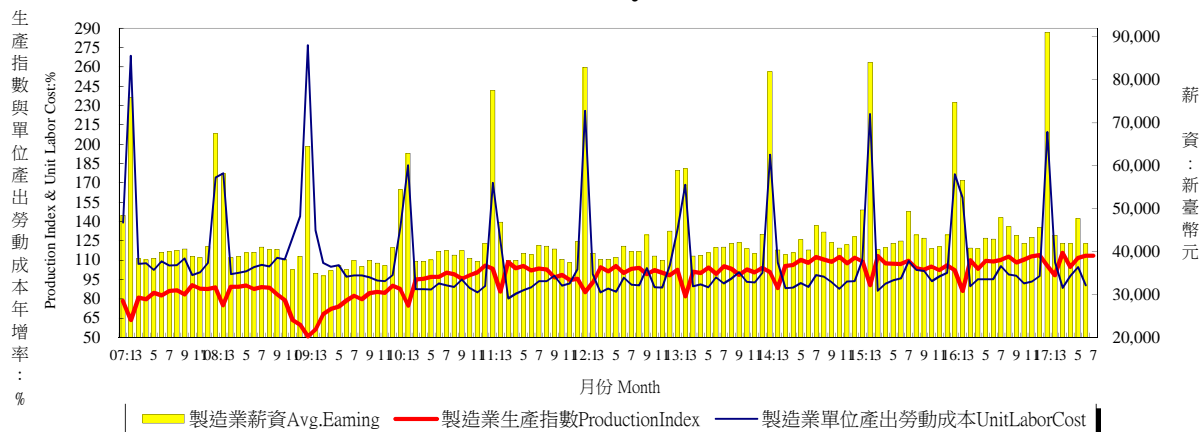
年與季 Year & Quarter	產業 Sector															
	服務業 Services															
	合計 Sub-Total		批發及零售業 Wholesale and Retail Trade		運輸及倉儲業 Transportation and Storage		資訊及通訊傳播業 Information and Communication		金融及保險業 Finance and Insurance		不動產及住宅服務業 Real Estate and Residential and Service		公共行政及國防；強制性社會安全 Public Administration and Defence; Compulsory Social Security		其他 Other Services	
	估GDP /GDP (%)	實質成長率 Real growth rate	估GDP /GDP (%)	實質成長率 Real growth rate	估GDP /GDP (%)	實質成長率 Real growth rate	估GDP /GDP (%)	實質成長率 Real growth rate	估GDP /GDP (%)	實質成長率 Real growth rate	估GDP /GDP (%)	實質成長率 Real growth rate	估GDP /GDP (%)	實質成長率 Real growth rate	估GDP /GDP (%)	實質成長率 Real growth rate
2007	65.59	4.62	17.45	5.89	3.11	4.96	3.38	2.57	7.13	7.20	8.24	6.41	7.16	-1.33	19.12	4.37
2008	67.15	0.41	17.82	0.84	2.98	-1.15	3.49	3.83	7.01	-3.58	8.52	1.52	7.60	0.97	19.72	0.46
2009	66.82	-1.02	17.36	-1.88	2.84	-4.99	3.54	2.61	6.23	-7.49	8.96	2.26	7.76	0.82	20.12	-0.13
2010	64.63	6.28	16.82	6.31	3.04	7.55	3.31	9.42	6.19	8.43	8.45	4.54	7.35	3.10	19.47	6.85
2011	65.27	3.07	17.07	3.74	2.78	2.10	3.23	3.56	6.39	4.22	8.47	1.68	7.37	0.03	19.96	3.96
2012	65.58	1.27	16.88	1.10	2.87	1.83	3.18	3.05	6.42	1.09	8.55	1.81	7.41	0.70	20.27	1.11
2013	64.85	2.29	16.97	1.61	2.79	7.64	3.08	3.39	6.41	4.00	8.49	2.95	7.01	-0.65	20.09	2.17
2014	63.41	3.25	16.41	4.23	2.87	0.86	2.96	3.16	6.53	7.62	8.20	2.06	6.65	-0.24	19.79	3.10
2015	63.17	1.14	16.37	0.27	3.06	-0.26	2.92	4.71	6.56	3.78	8.16	2.08	6.41	0.05	19.70	0.62
2016r	63.13	1.37	16.17	0.63	3.02	3.33	2.84	3.15	6.59	2.40	8.19	1.30	6.35	0.15	19.95	1.50
2014 1	65.38	3.00	16.44	3.59	2.84	1.87	2.99	3.84	6.40	7.20	8.21	2.11	8.07	-0.35	20.43	2.75
2	62.59	3.55	16.24	5.72	2.55	3.32	2.93	3.50	7.08	7.61	8.25	1.46	6.38	-0.75	19.17	2.88
3	61.89	3.90	15.53	4.65	2.94	1.37	2.92	2.07	6.76	12.31	7.77	2.16	6.31	-0.06	19.66	3.48
4	63.84	2.58	17.41	3.13	3.12	-2.86	3.01	3.28	5.92	3.17	8.57	2.47	5.90	0.22	19.92	3.25
2015 1	63.59	1.80	16.03	2.20	3.23	0.36	2.86	3.17	6.20	3.44	7.91	2.31	7.56	0.18	19.80	1.32
2	62.43	1.13	16.15	0.03	2.81	1.13	2.88	4.24	7.19	5.34	8.22	2.09	6.15	0.10	19.01	0.02
3	61.98	0.29	15.58	-1.19	3.03	-2.28	2.93	5.46	6.63	-0.47	7.79	1.55	6.19	0.87	19.82	0.45
4	64.65	1.33	17.68	-0.06	3.14	-0.30	3.01	5.86	6.25	7.18	8.72	2.35	5.72	-0.99	20.13	0.71
2016 1	64.23	0.73	15.84	-1.71	3.18	-1.37	2.84	4.34	6.35	3.11	7.98	1.04	7.58	0.05	20.46	1.93
2	62.66	1.07	15.83	-0.78	2.77	2.01	2.84	3.60	7.25	2.47	8.33	1.66	6.18	0.24	19.46	1.67
3	61.60	1.50	15.40	1.58	3.01	5.59	2.83	2.53	6.65	3.33	7.82	1.52	6.07	-0.21	19.82	0.78
4	63.99	2.14	17.57	3.36	3.11	7.21	2.85	2.26	6.15	0.65	8.63	1.01	5.61	0.55	20.06	1.66
2017 1r	64.19	2.34	15.94	3.58	3.01	7.02	2.70	1.46	6.52	3.90	8.10	1.83	7.58	1.36	20.35	0.76
2p	63.21	1.56	16.08	2.95	2.88	3.18	2.72	1.22	7.33	1.75	8.49	1.26	6.08	0.58	19.63	0.65

資料來源：行政院主計總處，「國民所得統計及國內經濟情勢展望」，2017年8月18日。

- 註：1. 其他包含住宿及餐飲業、專業、科學及技術服務業、支援服務業、教育服務業、醫療保健及社會工作服務業、藝術、娛樂及休閒服務業、其他服務業、進口稅及加值型營業稅。  
2. 2014年第2季(含)以前歷年各季資料均已依5年修正結果追溯修正。  
3. 2014年11月起主計總處由定基法改以連鎖法衡量經濟成長率。  
4. GDP(%)：僅按名目金額計算分配比。

Source：Directorate General of Budget, Accounting and Statistics, Executive Yuan, R.O.C..

表三：生產概況  
Table3. Industry Indicators



年與月 Year & Month	製造業生產 (基期100年=100) Mfg. Industrial Production (2011=100)		製造業重工業生產 (基期100年=100) Heavy Industry Production (2011=100)		製造業輕工業生產 (基期100年=100) Light Industry Production (2011=100)		製造業單位產出勞動成本 (基期100年=100) Unit labor cost in Manufacturing (2011=100)		製造業薪資 Average Earnings of Employees in Manufacturing	
	指數 Index (%)	年增率 Annual Rate of Change (%)	指數 Index (%)	年增率 Annual Rate of Change (%)	指數 Index (%)	年增率 Annual Rate of Change (%)	指數 Index (%)	年增率 Annual Rate of Change (%)	每人每月 Wages per Month (元) (NT\$)	年增率 Annual Rate of Change (%)
2000	59.20	7.85	-	-	-	-	144.75	-2.37	38,914	3.12
2001	53.86	-9.02	-	-	-	-	149.85	3.52	38,412	-1.29
2002	58.67	8.93	-	-	-	-	135.84	-9.35	38,435	0.06
2003	64.27	9.54	-	-	-	-	130.53	-3.91	39,549	2.90
2004	70.68	9.97	-	-	-	-	126.56	-3.04	40,657	2.80
2005	72.94	3.20	-	-	-	-	127.30	0.58	41,858	2.95
2006	76.30	4.61	-	-	-	-	124.89	-1.89	42,393	1.28
2007	82.66	8.34	79.17	10.39	101.84	-0.49	118.64	-5.00	43,178	1.85
2008	81.92	-0.90	79.14	-0.04	96.83	-4.92	120.42	1.50	43,121	-0.13
2009	75.53	-7.80	72.92	-7.86	89.57	-7.50	111.31	-7.57	39,125	-9.27
2010	95.52	26.47	94.76	29.95	99.60	11.20	98.84	-11.20	42,300	8.12
2011	100.00	4.69	100.00	5.53	100.00	0.40	100.00	1.17	43,316	2.40
2012	99.68	-0.32	99.70	-0.30	99.57	-0.43	102.25	2.25	43,689	0.86
2013	100.24	0.56	100.52	0.82	98.71	-0.86	102.53	0.27	43,829	0.32
2014	106.89	6.63	108.14	7.58	100.19	1.50	101.09	-1.40	45,207	3.14
2015	105.30	-1.49	106.54	-1.48	98.63	-1.56	107.38	6.22	46,781	3.48
2016	107.40	1.99	109.01	2.32	98.75	0.12	106.62	-0.71	47,258	1.02
2016 1	102.24	-6.22	102.52	-6.77	100.74	-3.13	176.78	60.46	74,735	50.36
2	86.12	-4.83	88.23	-4.97	74.77	-3.97	158.60	-29.02	56,609	-32.67
3	110.01	-2.84	110.83	-3.50	105.58	1.10	89.59	3.86	40,798	0.88
4	103.29	-3.93	104.59	-3.79	96.27	-4.77	95.15	3.66	40,694	-0.57
5	109.57	2.13	110.90	1.61	102.42	5.29	95.14	0.84	43,107	2.84
6	109.08	1.88	110.96	2.19	98.97	0.00	95.10	-0.76	42,883	0.98
7	110.21	0.80	112.33	1.56	98.83	-3.66	105.47	-3.64	47,881	-2.95
8	112.67	8.51	114.10	8.46	105.01	8.85	98.78	-3.53	45,835	4.51
9	108.30	5.65	111.17	7.23	92.89	-3.51	97.99	-3.65	43,749	1.47
10	110.45	5.17	112.61	6.41	98.86	-1.83	92.04	-1.79	41,927	3.07
11	113.01	10.46	114.71	11.38	103.84	5.28	93.38	-4.03	43,377	5.42
12	113.88	7.41	115.20	8.54	106.76	1.34	97.56	-2.59	45,572	3.86
2017 1	105.78	3.46	107.56	4.92	96.25	-4.46	209.38	18.44	91,089	21.88
2	98.25	14.08	100.35	13.74	87.00	16.36	108.42	-31.64	43,788	-22.65
3	115.70	5.17	116.62	5.22	110.78	4.93	88.43	-1.29	41,943	2.81
4	104.71	1.37	106.25	1.59	96.47	0.21	97.66	2.64	41,838	2.81
5	111.77	2.01	113.20	2.07	104.05	1.59	104.61	9.95	47,702	10.66
6	113.53	4.08	115.44	4.04	103.25	4.32	90.52	-4.82	41,836	-2.44
7	113.45	2.94	116.40	3.62	97.60	-1.24	-	-	-	-
1-當月	109.03	4.47	110.83	4.78	99.34	2.62	116.50	-1.60	51,336	3.07

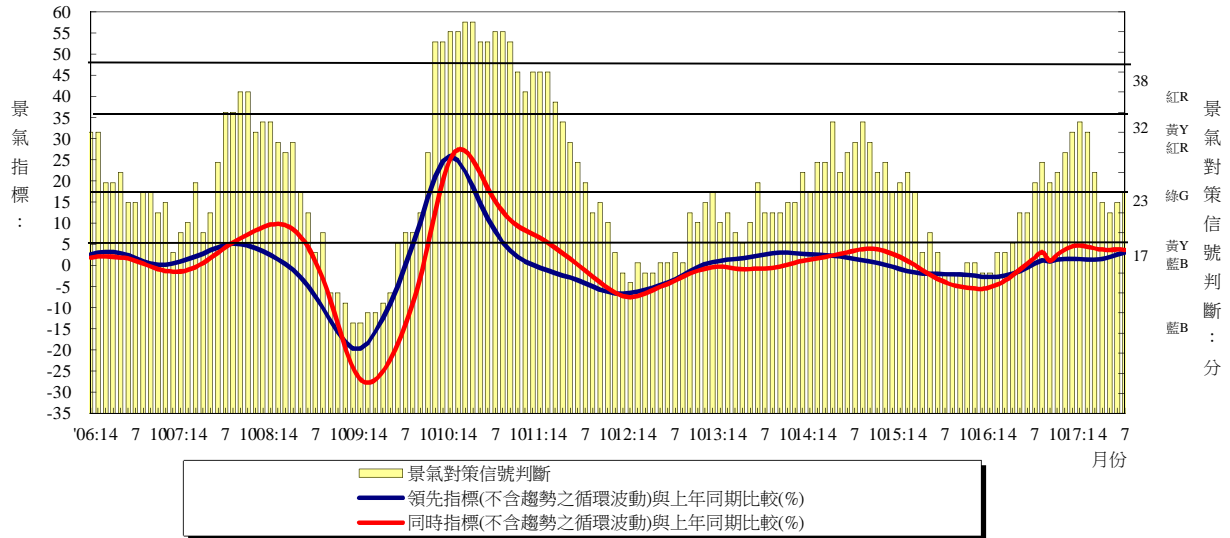
資料來源：經濟部統計處，「106年7月工業生產統計」；行政院主計總處，「106年6月薪資與生產力統計結果」。

Source : Department of Statistics, MOEA, "Industrial Production Indexes in July 2017";

DGBAS, "Earnings and Productivity Statistics in June 2017".



表四：景氣概況  
Table 4. Cyclical Indicators



年與月	景氣指標				景氣對策信號判斷 (分)			失業率 (%)
	領先指標綜合指數	領先指標循環波動 (不含趨勢)	同時指標綜合指數	同時指標循環波動 (不含趨勢)				
2000平均	61.63	104.31	63.28	107.08	綠	G	26	2.99
2001平均	55.23	92.24	57.32	95.73	藍	B	10	4.57
2002平均	61.51	99.54	60.87	98.48	綠	G	23	5.17
2003平均	65.12	98.91	64.95	98.69	綠	G	23	4.99
2004平均	72.71	102.65	72.34	102.10	黃紅	YR	33	4.44
2005平均	75.08	99.26	75.55	99.88	黃藍	YB	22	4.13
2006平均	80.29	101.00	80.02	100.67	黃藍	YB	22	3.91
2007平均	85.61	104.58	85.38	104.29	綠	G	25	3.91
2008平均	79.81	96.80	84.32	102.28	黃藍	YB	19	4.14
2009平均	80.87	95.56	75.50	89.21	黃藍	YB	19	5.85
2010平均	95.89	105.82	94.45	104.19	黃紅	YR	37	5.21
2011平均	98.42	101.72	100.22	103.58	綠	G	24	4.39
2012平均	98.99	98.39	100.04	99.43	黃藍	YB	17	4.24
2013平均	103.68	100.62	102.17	99.16	黃藍	YB	20	4.18
2014平均	107.15	102.14	107.04	102.03	綠	G	25	3.96
2015平均	106.17	100.17	105.13	99.19	黃藍	YB	17	3.78
2016平均	107.09	100.00	106.64	99.58	黃藍	YB	21	3.92
2016 1	104.72	98.35	102.86	96.61	藍	B	14	3.87
2016 2	104.51	98.07	102.93	96.59	藍	B	16	3.95
2016 3	104.62	98.08	103.31	96.86	藍	B	16	3.89
2016 4	105.03	98.37	103.99	97.40	黃藍	YB	17	3.86
2016 5	105.78	98.97	104.88	98.12	黃藍	YB	20	3.84
2016 6	106.72	99.73	105.90	98.97	黃藍	YB	20	3.92
2016 7	107.66	100.50	106.99	99.88	綠	G	23	4.02
2016 8	108.46	101.13	108.07	100.77	綠	G	25	4.08
2016 9	109.02	101.54	109.08	101.59	綠	G	23	3.99
2016 10	109.37	101.74	110.00	102.32	綠	G	24	3.95
2016 11	109.57	101.79	110.68	102.82	綠	G	26	3.87
2016 12	109.65	101.74	110.98	102.98	綠	G	28	3.79
2017 1	109.62	101.58	110.82	102.70	綠	G	29	3.78
2017 2	109.48	101.32	110.30	102.09	綠	G	28	3.85
2017 3	109.33	101.05	109.71	101.40	綠	G	24	3.78
2017 4	109.25	100.85	109.20	100.80	黃藍	YB	21	3.67
2017 5	109.32	100.79	108.92	100.42	黃藍	YB	20	3.66
2017 6	109.57	100.89	108.89	100.26	黃藍	YB	21	3.74
2017 7	109.91	101.08	108.93	100.17	黃藍	YB	22	3.84

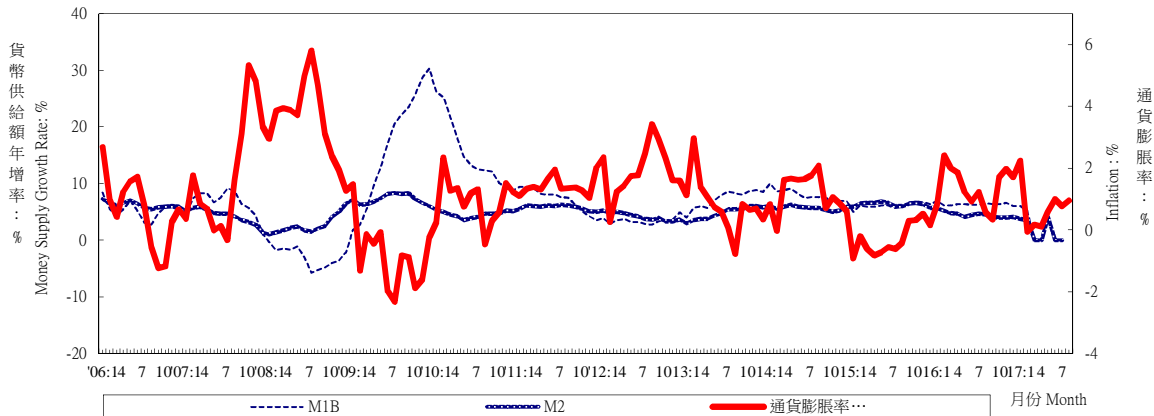
資料來源：國家發展委員會，「106年7月份景氣概況」；主計總處。

Source : National Development Council, "Taiwan Business Indicators in July 2017"; DGBAS.

表五：物價與金融概況

Table 5. Prices and Financial Situation

貨幣供給額與通貨膨脹率  
Money Supply Growth Rate and Inflation



年與月 Year & Month	躉售物價 (基期100年=100) Wholesale Prices (2011=100)		消費者物價 (基期100年=100) Consumer Prices (2011=100)		貨幣供給額年增率 Money Supply (Annual Growth Rate)		
	指數 Index (%)	年增率 Annual Rate of Change (%)	指數 Index (%)	年增率 Annual Rate of Change (%)	M1A(日平均) (%)	M1B(日平均) (%)	M2(日平均) (%)
2000	77.32	1.82	89.82	1.25	7.36	10.58	7.04
2001	76.28	-1.35	89.82	0.00	-4.69	-1.02	5.72
2002	76.32	0.05	89.64	-0.20	8.59	17.01	3.46
2003	78.21	2.48	89.39	-0.28	11.28	11.82	3.68
2004	83.71	7.03	90.83	1.61	21.10	18.98	7.27
2005	84.22	0.61	92.92	2.30	7.65	7.10	6.20
2006	88.96	5.63	93.48	0.60	5.72	5.30	6.18
2007	94.72	6.47	95.16	1.80	6.80	6.44	4.16
2008	99.59	5.14	98.51	3.52	0.97	-2.94	2.71
2009	90.90	-8.73	97.66	-0.86	13.37	16.54	7.45
2010	95.86	5.46	98.60	0.96	14.51	14.93	4.53
2011	100.00	4.32	100.00	1.42	8.08	7.16	5.83
2012	98.84	-1.16	101.93	1.93	3.55	3.45	4.17
2013	96.44	-2.43	102.74	0.79	9.15	7.27	4.78
2014	95.89	-0.57	103.97	1.20	9.25	7.96	5.66
2015	87.41	-8.84	103.65	-0.31	6.53	6.10	6.34
2016	84.81	-2.97	105.10	1.40	7.11	6.33	4.51
2016 1	84.81	-5.14	103.12	0.81	8.91	6.92	5.63
2016 2	84.55	-4.90	105.12	2.41	6.84	6.11	5.17
2016 3	84.44	-4.92	104.47	2.01	7.58	6.16	4.81
2016 4	84.26	-4.21	104.81	1.87	7.75	6.30	4.65
2016 5	85.07	-2.80	104.41	1.23	8.93	6.30	4.14
2016 6	85.33	-2.80	104.78	0.91	7.77	6.23	4.42
2016 7	84.81	-2.48	105.02	1.23	7.05	6.24	4.70
2016 8	83.89	-3.97	104.98	0.57	6.21	6.48	4.51
2016 9	84.03	-3.78	105.46	0.33	6.24	6.36	4.05
2016 10	84.72	-1.82	106.99	1.70	6.46	6.35	3.98
2016 11	85.20	-0.39	106.53	1.97	6.88	6.56	3.96
2016 12	86.51	1.79	105.45	1.69	4.94	6.01	4.11
2017 1	87.14	2.75	105.43	2.24	4.55	6.05	3.72
2017 2	86.63	2.46	105.05	-0.07	2.77	5.07	3.56
2017 3	85.88	1.71	104.66	0.18	2.84	4.57	3.64
2017 4	85.09	0.99	104.92	0.10	3.20	4.21	3.63
2017 5	83.98	-1.28	105.03	0.59	2.01	3.94	4.07
2017 6	83.83	-1.76	105.83	1.00	3.01	4.43	3.71
2017 7	84.18	-0.74	105.83	0.77	3.79	4.96	3.60
2017 8	84.75	1.03	105.99	0.96	--	--	--
1-當月	85.19	0.64	105.34	0.72	3.06	4.71	3.72

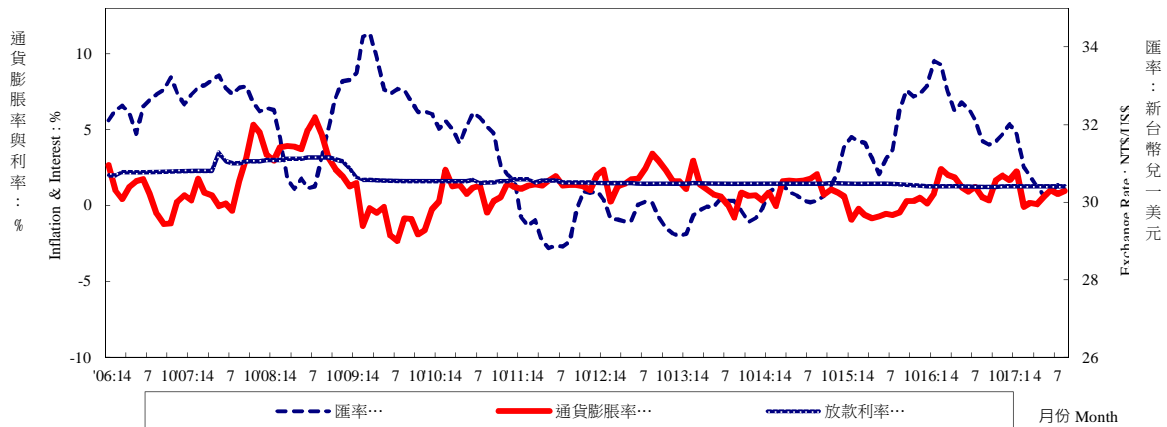
資料來源：主計總處，「106年8月份物價變動概況」；中央銀行，「金融統計月報」。

Source : Directorate General of Budget, Accounting and Statistics, Executive Yuan, R.O.C., "The Price Indices for August 2017"; Central Bank of Republic of China (Taiwan), "Financial Statistics Monthly, Republic of China (Taiwan)".

# 表五：物價與金融概況

## Table 5. Prices and Financial Situation

利率、通貨膨脹率與匯率  
Interest Rate, Exchange Rate and Inflation



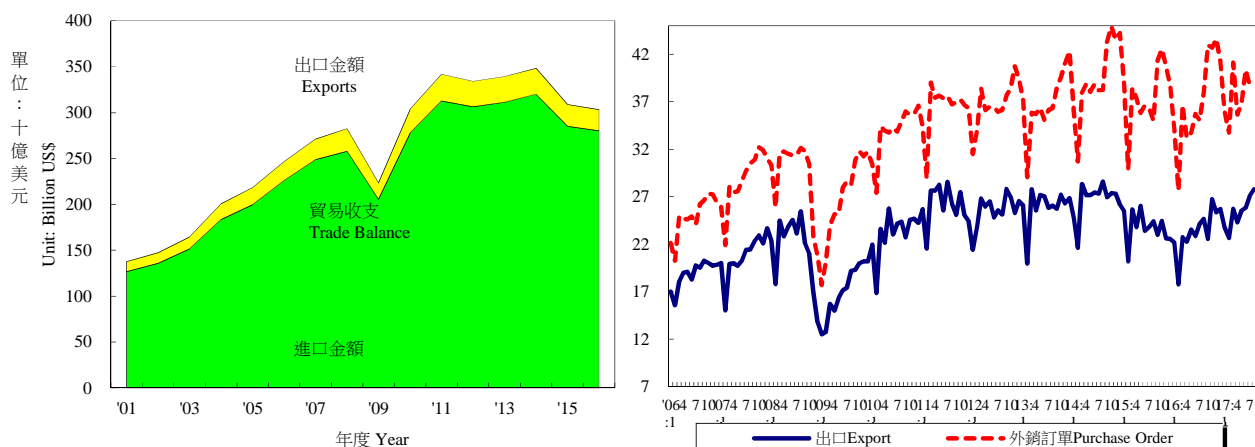
年與月 Year & Month	一個月期存款牌告利率 1-Month Deposits Rates (%)	基本放款利率 (1 Year, Max) Short Term Loans Interest Rate (%)	商業本票 初級市場 180天利率 Commercial Paper Primary Mkt.(180d) Interest Rate (%)	股價指數(平均) Stock Indexes		匯率(平均) Exchange Rate	
				指數 Index (%)	年增率 Annual Rate of Change (%)	新臺幣 兌一美元 NT\$ Against US\$	新臺幣 兌一日元 NT\$ Against Yen
2000	4.34	7.86	5.62	7,847	5.66	31.23	0.2898
2001	2.13	7.78	4.17	4,907	-37.46	33.80	0.2781
2002	1.48	7.46	2.75	5,226	6.50	34.58	0.2757
2003	1.05	7.10	1.80	5,162	0.54	34.42	0.2969
2004	1.15	7.07	1.61	6,034	30.57	33.42	0.3089
2005	1.50	7.32	2.00	6,092	0.96	32.17	0.2918
2006	1.71	7.53	2.19	6,842	12.31	32.53	0.2797
2007	2.09	7.93	2.74	8,510	24.38	32.84	0.2789
2008	0.91	8.15	3.03	7,024	-17.46	31.52	0.3049
2009	0.47	6.51	1.65	6,460	-8.03	33.05	0.3532
2010	0.67	6.21	1.60	7,950	23.07	31.64	0.3605
2011	0.88	6.36	1.59	8,156	2.59	29.46	0.3692
2012	0.88	6.49	1.47	7,481	-8.28	29.61	0.3711
2013	0.88	6.45	1.45	8,093	8.18	29.77	0.3050
2014	0.88	6.45	1.45	8,992	11.11	30.37	0.2866
2015	0.74	6.45	1.40	8,959	-0.36	31.90	0.2635
2016	0.60	6.30	1.25	8,763	-2.19	32.32	0.2974
2016 1	0.74	6.35	1.29	7,871	-15.20	33.64	0.2844
2016 2	0.74	6.35	1.29	8,247	-13.25	33.55	0.2915
2016 3	0.67	6.35	1.26	8,688	-9.61	32.85	0.2906
2016 4	0.67	6.35	1.26	8,568	-11.49	32.35	0.2942
2016 5	0.67	6.35	1.25	8,235	-15.00	32.57	0.2987
2016 6	0.67	6.35	1.25	8,595	-8.12	32.40	0.3071
2016 7	0.60	6.26	1.23	8,900	-0.72	32.12	0.3090
2016 8	0.60	6.26	1.22	9,094	11.50	31.58	0.3118
2016 9	0.60	6.26	1.22	9,131	11.27	31.48	0.3088
2016 10	0.60	6.24	1.22	9,274	8.45	31.57	0.3041
2016 11	0.60	6.24	1.25	9,098	7.00	31.76	0.2951
2016 12	0.60	6.24	1.25	9,245	11.42	32.01	0.2758
2017 1	0.60	6.24	1.26	9,352	18.81	31.74	0.2766
2017 2	0.60	6.24	1.26	9,674	17.31	30.90	0.2733
2017 3	0.60	6.24	1.26	9,796	12.76	30.66	0.2713
2017 4	0.60	6.24	1.26	9,801	14.40	30.39	0.2761
2017 5	0.60	6.24	1.26	9,994	21.35	30.16	0.2686
2017 6	0.60	6.24	1.26	10,259	19.35	30.27	0.2729
2017 7	0.60	6.24	1.26	10,426	17.15	30.44	0.2708
2017 8	--	6.24	1.26	10,436	14.76	30.26	0.2755
1-當月	0.60	6.24	1.26	10,002	17.05	30.57	0.2729

資料來源：中央銀行，「金融統計月報」；富邦商務網；第一銀行；台灣證券交易所。

Source : Central Bank of Republic of China (Taiwan), "Financial Statistics Monthly, Republic of China (Taiwan)"; Economic Daily News; First Bank; Taiwan Stock Exchange Corporation.

表六：臺灣進出口貿易

Table 6. Foreign Trade Values



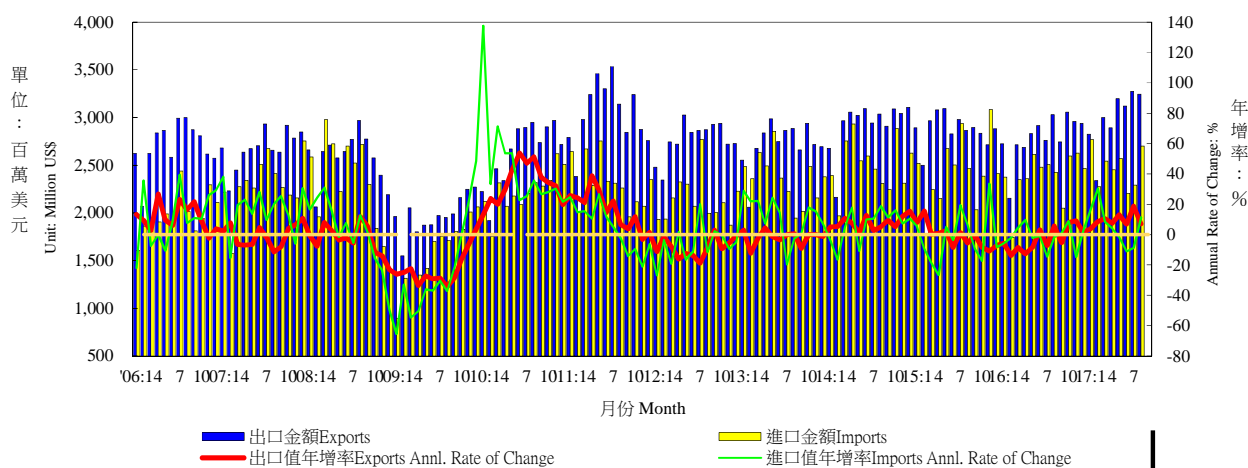
年與月 Year & Month	海關進出口貿易額 Export & Import Values of Foreign Trade				外銷訂單 Purchase Order for Exports		
	出口金額 (百萬美元) Amount (Mil. US\$)	年增率 Annual Rate of Change (%)	進口金額 (百萬美元) Amount (Mil. US\$)	年增率 Annual Rate of Change (%)	貿易收支 (百萬美元) Trade Balance	金額 (百萬美元) Amount (Mil. US\$)	年增率 Annual Rate of Change (%)
2001	126,612	-	109,588	-	17,024	135,714	-11.54
2002	135,774	7.24	115,116	5.04	20,658	150,952	11.23
2003	151,345	11.47	130,249	13.15	21,096	170,028	12.64
2004	183,643	21.34	171,554	31.71	12,089	215,087	26.50
2005	199,761	8.78	185,438	8.09	14,323	256,393	19.20
2006	225,904	13.09	206,442	11.33	19,462	299,313	16.74
2007	248,792	10.13	223,115	8.08	25,677	345,814	15.54
2008	258,051	3.72	244,467	9.57	13,584	351,723	1.71
2009	205,663	-20.30	177,598	-27.35	28,065	322,440	-8.33
2010	278,008	35.18	256,274	44.30	21,734	406,720	26.14
2011	312,923	12.56	288,062	12.40	24,861	436,125	7.23
2012	306,409	-2.08	277,324	-3.73	29,085	441,007	1.12
2013	311,428	1.64	278,010	0.25	33,418	442,929	0.44
2014	320,092	2.78	281,850	1.38	38,242	472,814	6.75
2015	285,344	-10.86	237,219	-15.84	48,125	451,814	-4.44
2016	280,321	-1.76	230,568	-2.80	49,753	444,536	-1.61
2016 1	22,187	-12.96	18,647	-11.66	3,540	34,186	-12.43
2	17,752	-11.99	13,583	-13.40	4,169	27,669	-7.43
3	22,717	-11.41	18,186	-17.10	4,532	36,625	-4.69
4	22,230	-6.60	17,439	-9.62	4,791	33,159	-11.15
5	23,539	-9.55	20,025	-3.42	3,514	33,729	-5.77
6	22,860	-2.24	19,295	-10.06	3,565	35,704	-2.40
7	24,092	1.09	20,415	-0.63	3,677	35,035	-3.45
8	24,629	0.89	20,635	-0.97	3,994	37,927	8.28
9	22,553	-1.85	18,176	0.67	4,377	42,962	3.91
10	26,736	9.35	22,309	19.21	4,428	42,683	0.32
11	25,330	12.06	21,021	2.75	4,309	43,620	7.03
12	25,696	13.96	20,837	13.23	4,859	41,237	6.27
2017 1	23,743	7.02	20,245	8.57	3,498	35,969	5.21
2	22,645	27.57	19,304	42.12	3,342	33,753	21.99
3	25,701	13.13	21,754	19.62	3,947	41,124	12.28
4	24,307	9.34	21,530	23.46	2,777	35,614	7.40
5	25,510	8.37	22,063	10.18	3,447	36,813	9.14
6	25,810	12.91	19,997	3.64	5,813	40,353	13.02
7	27,107	12.51	21,740	6.49	5,366	38,721	10.52
8	27,769	12.75	22,056	6.88	5,713	--	--
1-當月	202,592	12.55	168,689	13.81	33,903	262,346	11.11

資料來源：財政部統計處，「106年8月海關進出口貿易統計速報」；經濟部統計處，「106年7月外銷訂單統計」。

Source : Department of Statistics, Ministry of Finance, "Summary of Exports and Imports for August, 2017";  
Department of Statistics, MOEA, "Export Order in July 2017".

表七：臺灣對美國之進出口狀況

Table 7. Trade with the United States



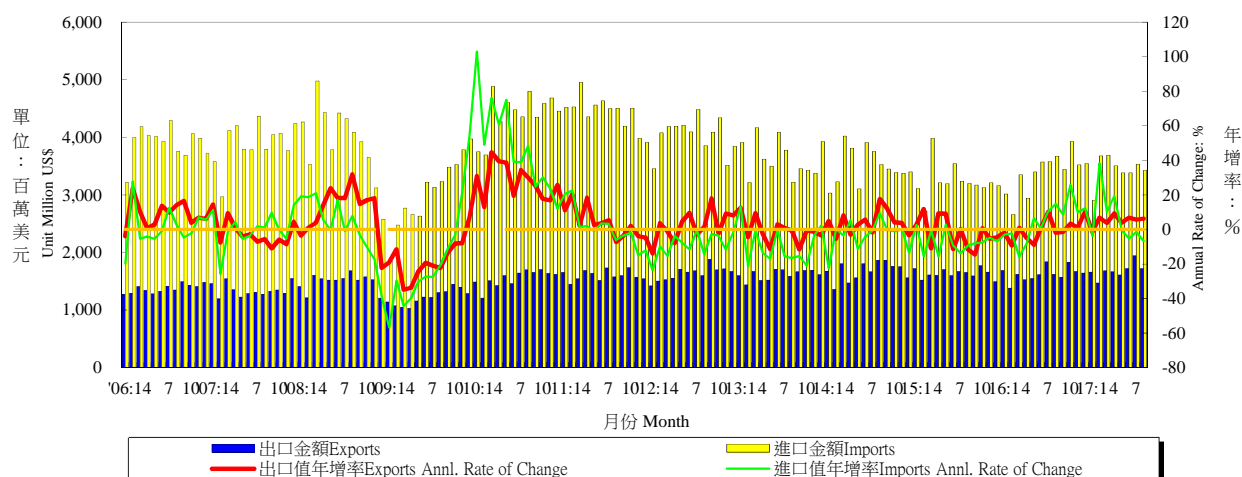
年與月 Year & Month	出口值 Exports			進口值 Imports			出入超 Trade Balance	貿易總額 Total Trade Amount		
	金額 (百萬美元) Amount (Mil. US\$)	年增率 Annual rate of change (%)	份額 Export share (%)	金額 (百萬美元) Amount (Mil. US\$)	年增率 Annual rate of change (%)	份額 Export share (%)	金額 (百萬美元) Amount (Mil. US\$)	金額 (百萬美元) Amount (Mil. US\$)	年增率 Annual rate of change (%)	
2001	28,128	--	22.22	19,091	--	17.42	9,037	47,219	--	
2002	27,375	-2.68	20.16	19,024	-0.35	16.53	8,351	46,398	-1.74	
2003	26,577	-2.91	17.56	17,795	-6.46	13.66	8,783	44,372	-4.37	
2004	28,815	8.42	15.69	22,619	27.11	13.18	6,196	51,435	15.92	
2005	29,165	1.21	14.60	21,886	-3.24	11.80	7,279	51,052	-0.74	
2006	32,475	11.35	14.38	23,839	8.92	11.55	8,635	56,314	10.31	
2007	32,165	-0.95	12.90	27,642	15.95	12.40	4,523	59,807	6.20	
2008	30,981	-3.68	12.00	27,593	-0.18	11.30	3,388	58,574	-2.06	
2009	23,707	-23.48	11.50	19,201	-30.41	10.80	4,506	42,908	-26.75	
2010	31,675	33.61	11.40	26,799	39.57	10.50	4,876	58,474	36.28	
2011	36,558	15.42	11.70	27,767	3.61	9.60	8,791	64,326	10.01	
2012	33,224	-9.12	10.80	25,701	-7.44	9.30	7,523	58,925	-8.40	
2013	32,630	-1.79	10.50	28,410	10.54	10.20	4,220	61,040	3.59	
2014	35,114	7.61	11.00	30,036	5.72	10.70	5,078	65,151	6.73	
2015	34,543	-1.63	12.10	29,196	-2.80	12.30	5,347	63,739	-2.17	
2016	33,523	-2.95	12.00	28,597	-2.05	12.40	4,926	62,121	-2.54	
2016	1	2,724	-5.83	12.28	2,377	-5.69	12.75	346	5,101	-5.76
	2	2,154	-13.85	12.10	1,745	-2.21	12.80	410	3,899	-9.00
	3	2,713	-8.55	11.90	2,348	4.61	12.90	366	5,061	-2.88
	4	2,690	-12.70	12.10	2,360	9.65	13.50	330	5,049	-3.51
	5	2,831	-8.54	12.00	2,614	-2.25	13.10	217	5,446	-5.62
	6	2,918	3.10	12.80	2,479	-0.94	12.80	439	5,397	1.20
	7	2,761	-7.31	11.50	2,507	-14.63	12.30	254	5,269	-10.95
	8	3,031	5.71	12.30	2,425	-1.62	11.80	605	5,456	2.32
	9	2,745	-5.24	12.20	2,050	0.89	11.30	695	4,795	-2.71
	10	3,057	7.85	11.40	2,597	8.80	11.60	460	5,654	8.29
	11	2,961	9.04	11.70	2,627	-14.86	12.50	334	5,588	-3.67
	12	2,938	1.91	11.40	2,468	2.32	11.80	471	5,406	2.10
2017	1	2,826	3.75	11.90	2,769	16.47	13.70	57	5,595	9.68
	2	2,338	8.56	10.30	2,274	30.33	11.80	65	4,612	18.30
	3	3,000	10.58	11.70	2,543	8.30	11.70	458	5,543	9.52
	4	2,894	7.58	11.90	2,454	4.01	11.40	439	5,348	5.91
	5	3,197	12.91	12.50	2,569	-1.73	11.60	628	5,766	5.88
	6	3,122	6.98	12.10	2,205	-11.04	11.00	916	5,327	-1.30
	7	3,277	18.67	12.10	2,291	-8.62	10.50	986	5,568	5.68
	8	3,245	7.08	11.70	2,700	11.33	12.20	545	5,945	8.97
	1-當月	23,899	9.52	11.80	19,805	5.04	11.70	4,093	43,704	7.44

資料來源：財政部統計處，「106年7月海關進出口貿易統計速報」。

Source : Department of Statistics, Ministry of Finance, "Summary of Exports and Imports for July 2017".

表八：臺灣對日本之進出口狀況

Table 8. Trade with Japan



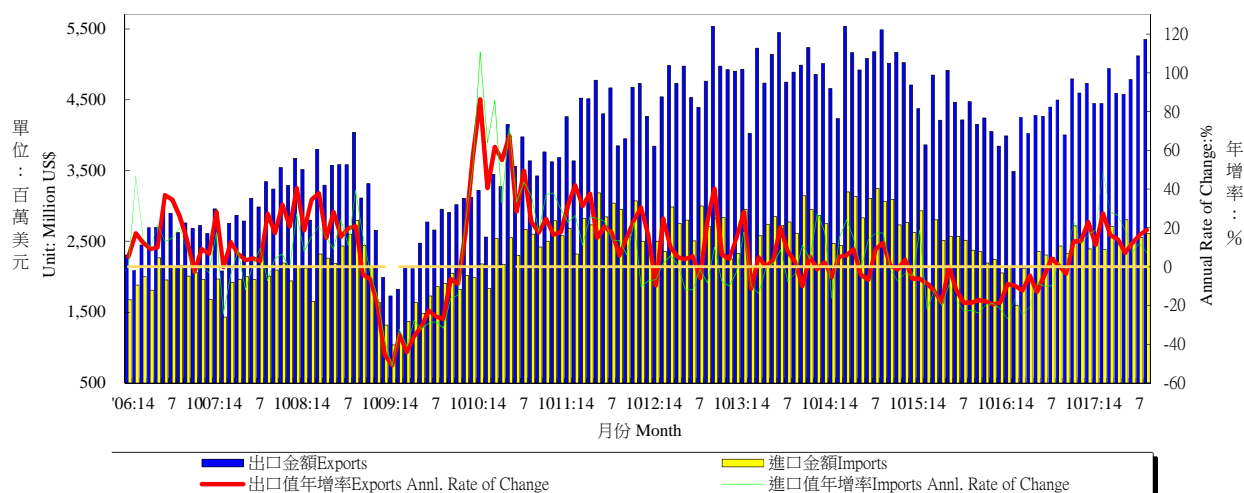
年與月 Year & Month	出口值 Exports			進口值 Imports			出入超 Trade Balance	貿易總額 Total Trade Amount	
	金額 (百萬美元) Amount (Mil. US\$)	年增率 Annual rate of change (%)	份額 Export share (%)	金額 (百萬美元) Amount (Mil. US\$)	年增率 Annual rate of change (%)	份額 Export share (%)	金額 (百萬美元) Amount (Mil. US\$)	金額 (百萬美元) Amount (Mil. US\$)	年增率 Annual rate of change (%)
2001	13,033	--	10.29	26,105	--	23.82	-13,072	39,138	--
2002	12,395	-4.89	9.13	27,610	5.76	23.98	-15,215	40,005	2.22
2003	12,479	0.68	8.25	33,102	19.89	25.41	-20,623	45,581	13.94
2004	13,953	11.81	7.60	44,324	33.90	25.84	-30,370	58,277	27.85
2005	15,249	9.28	7.63	46,685	5.33	25.18	-31,436	61,934	6.27
2006	16,509	8.26	7.31	46,849	0.35	22.69	-30,340	63,357	2.30
2007	16,167	-2.07	6.50	46,710	-0.30	20.90	-30,543	62,878	-0.76
2008	17,857	10.45	6.90	47,088	0.81	19.30	-29,231	64,944	3.29
2009	14,632	-18.06	7.10	36,751	-21.95	20.70	-22,120	51,383	-20.88
2010	18,645	27.43	6.70	52,910	43.97	20.60	-34,266	71,555	39.26
2011	19,242	3.20	6.10	53,149	0.45	18.50	-33,906	72,391	1.17
2012	19,624	1.98	6.40	48,342	-9.04	17.40	-28,718	67,966	-6.11
2013	19,391	-1.19	6.20	43,690	-9.62	15.70	-24,299	63,081	-7.19
2014	20,142	3.87	6.30	41,984	-3.90	14.90	-21,842	62,127	-1.51
2015	19,592	-2.73	6.90	38,865	-7.43	16.40	-19,273	58,457	-5.91
2016	19,551	-0.21	7.00	40,622	4.52	17.60	-21,071	60,173	2.93
2016 1	1,689	-1.97	7.61	3,014	-2.99	16.17	-1,326	4,703	-2.63
2016 2	1,379	-9.25	7.80	2,658	-2.26	19.60	-1,279	4,037	-4.77
2016 3	1,620	0.82	7.10	3,348	-15.99	18.40	-1,727	4,968	-11.16
2016 4	1,524	-5.04	6.90	2,941	-8.44	16.90	-1,418	4,465	-7.31
2016 5	1,550	-8.89	6.60	3,397	6.42	17.00	-1,847	4,947	1.10
2016 6	1,613	0.87	7.10	3,572	0.73	18.50	-1,959	5,186	0.77
2016 7	1,839	10.16	7.60	3,577	10.50	17.50	-1,738	5,416	10.38
2016 8	1,622	-1.86	6.60	3,674	14.86	17.80	-2,052	5,296	9.17
2016 9	1,571	-1.48	7.00	3,443	8.58	18.90	-1,872	5,014	5.22
2016 10	1,830	3.31	6.80	3,929	25.68	17.60	-2,099	5,759	17.59
2016 11	1,672	0.82	6.60	3,523	9.80	16.80	-1,851	5,195	6.74
2016 12	1,642	10.12	6.40	3,545	12.14	17.00	-1,902	5,187	11.49
2017 1	1,661	-1.64	7.00	2,902	-3.74	14.30	-1,241	4,563	-2.99
2017 2	1,473	6.78	6.50	3,675	38.25	19.00	-2,202	5,147	27.50
2017 3	1,682	3.81	6.50	3,688	10.17	17.00	-2,006	5,370	8.10
2017 4	1,664	9.20	6.80	3,507	19.25	16.30	-1,844	5,171	15.82
2017 5	1,609	3.83	6.30	3,381	-0.46	15.30	-1,772	4,991	0.88
2017 6	1,723	6.80	6.70	3,384	-5.28	16.90	-1,660	5,107	-1.52
2017 7	1,943	5.69	7.20	3,532	-1.27	16.20	-1,588	5,475	1.09
2017 8	1,723	6.19	6.20	3,426	-6.76	15.50	-1,703	5,148	-2.79
1-當月	13,478	5.00	6.70	27,495	5.01	16.30	-14,017	40,973	5.01

資料來源：財政部統計處，「106年8月海關進出口貿易統計速報」。

Source : Department of Statistics, Ministry of Finance, "Summary of Exports and Imports for August 2017".

# 表九：臺灣對東協之進出口狀況

## Table 9. Trade with ASEAN



年與月 Year & Month	出口值 Exports			進口值 Imports			出入超 Trade Balance	貿易總額 Total Trade Amount		
	金額 (百萬美元) Amount (Mil. US\$)	年增率 Annual rate of change (%)	份額 Export share (%)	金額 (百萬美元) Amount (Mil. US\$)	年增率 Annual rate of change (%)	份額 Export share (%)	金額 (百萬美元) Amount (Mil. US\$)	金額 (百萬美元) Amount (Mil. US\$)	年增率 Annual rate of change (%)	
2001	15,416	--	12.18	16,086	--	14.68	-670	31,503	--	
2002	16,533	7.24	12.18	16,706	3.85	14.51	-174	33,239	5.51	
2003	18,250	10.39	12.06	17,614	5.43	13.52	636	35,864	7.90	
2004	24,240	32.82	13.20	20,487	16.31	11.94	3,752	44,727	24.71	
2005	27,586	13.81	13.81	21,305	3.99	11.49	6,282	48,891	9.31	
2006	31,494	14.17	13.94	23,599	10.77	11.43	7,896	55,093	12.69	
2007	36,619	16.27	14.70	23,953	1.50	10.70	12,666	60,572	9.95	
2008	39,249	7.18	15.20	25,899	8.12	10.60	13,350	65,148	7.55	
2009	30,814	-21.49	15.00	20,004	-22.76	11.30	10,810	50,818	-22.00	
2010	42,317	37.33	15.20	29,145	45.70	11.40	13,172	71,462	40.62	
2011	52,133	23.20	16.70	33,110	13.61	11.50	19,023	85,243	19.29	
2012	57,088	9.50	18.60	31,854	-3.79	11.50	25,234	88,942	4.34	
2013	59,220	3.73	19.00	33,059	3.78	11.90	26,160	92,279	3.75	
2014	60,172	1.61	18.80	34,725	5.04	12.30	25,447	94,897	2.84	
2015	51,639	-14.18	18.10	29,039	-16.38	12.20	22,601	80,678	-14.98	
2016	51,291	-0.67	18.30	27,155	-6.49	11.80	24,137	78,446	-2.77	
2016	1	3,989	-8.75	17.98	2,145	-26.82	11.50	1,844	6,134	-16.00
	2	3,487	-9.76	19.60	1,596	-16.52	11.70	1,891	5,082	-12.00
	3	4,248	-12.35	18.70	2,116	-24.53	11.60	2,132	6,365	-16.82
	4	4,021	-4.46	18.10	1,985	-20.96	11.40	2,036	6,005	-10.63
	5	4,276	-12.95	18.20	2,356	-8.38	11.80	1,920	6,632	-11.38
	6	4,264	-4.42	18.70	2,308	-10.13	12.00	1,957	6,572	-6.51
	7	4,393	4.25	18.20	2,272	-9.74	11.10	2,121	6,666	-0.98
	8	4,495	0.51	18.20	2,432	2.30	11.80	2,063	6,926	1.13
	9	4,004	-3.56	17.80	2,323	-1.39	12.80	1,680	6,327	-2.77
	10	4,792	13.01	17.90	2,718	23.97	12.20	2,074	7,510	16.74
	11	4,594	13.35	18.10	2,512	11.91	11.90	2,082	7,106	12.84
	12	4,728	23.02	18.40	2,393	16.46	11.50	2,335	7,122	20.73
2017	1	4,443	11.37	18.70	2,552	18.98	12.60	1,891	6,995	14.03
	2	4,445	27.50	19.60	2,382	49.30	12.30	2,063	6,827	34.34
	3	4,940	16.28	19.20	2,711	28.08	12.50	2,229	7,650	20.20
	4	4,588	14.11	18.90	2,511	26.52	11.70	2,077	7,099	18.21
	5	4,575	6.99	17.90	2,803	18.96	12.70	1,773	7,378	11.24
	6	4,785	12.21	18.50	2,469	7.01	12.30	2,316	7,254	10.39
	7	5,118	16.48	18.90	2,554	12.43	11.70	2,563	7,672	15.10
	8	5,350	19.02	19.30	2,608	7.26	11.80	2,742	7,958	14.89
1-當月	38,243	15.28	18.90	20,590	19.65	12.20	17,653	58,834	16.78	

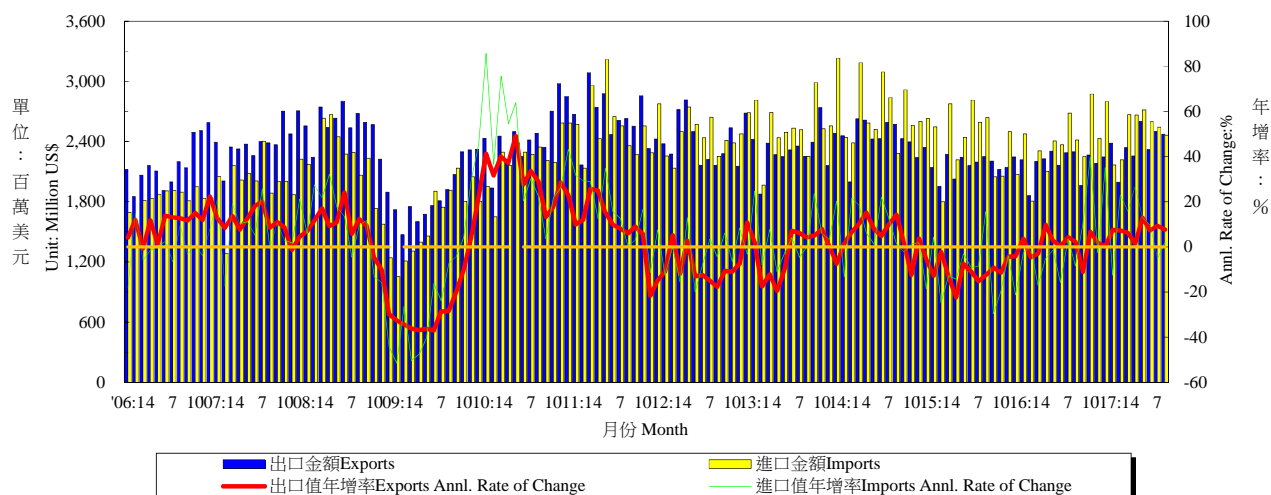
資料來源：財政部統計處，「106年8月海關進出口貿易統計速報」。

Source : Department of Statistics, Ministry of Finance, "Summary of Exports and Imports for August 2017".

說明：東協包括新加坡、馬來西亞、菲律賓、泰國、印尼、越南、汶萊、寮國、緬甸及柬埔寨。

表十：臺灣對歐洲之進出口狀況

Table 10. Trade with Europe



年與月 Year & Month	出口值 Exports			進口值 Imports			出入超 Trade Balance	貿易總額 Total Trade Amount	
	金額 (百萬美元) Amount (Mil. US\$)	年增率 Annual rate of change (%)	份額 Export share (%)	金額 (百萬美元) Amount (Mil. US\$)	年增率 Annual rate of change (%)	份額 Export share (%)	金額 (百萬美元) Amount (Mil. US\$)	金額 (百萬美元) Amount (Mil. US\$)	年增率 Annual rate of change (%)
2001	19,989	--	15.79	15,168	--	13.84	4,821	35,157	--
2002	18,808	-5.91	13.85	14,851	-2.09	12.90	3,957	33,659	-4.26
2003	20,765	10.41	13.72	16,459	10.83	12.64	4,306	37,224	10.59
2004	23,820	14.71	12.97	21,520	30.75	12.54	2,300	45,340	21.80
2005	23,642	-0.75	11.83	22,142	2.89	11.94	1,499	45,784	0.98
2006	26,151	10.61	11.58	21,918	-1.01	10.62	4,233	48,069	4.99
2007	28,751	9.94	11.60	23,996	9.48	10.80	4,755	52,746	9.73
2008	30,024	4.43	11.60	24,982	4.11	10.20	5,042	55,006	4.28
2009	22,726	-24.31	11.00	19,776	-20.84	11.10	2,949	42,502	-22.73
2010	29,546	30.01	10.60	26,934	36.20	10.50	2,612	56,481	32.89
2011	31,427	6.37	10.00	30,775	14.26	10.70	652	62,202	10.13
2012	28,897	-8.05	9.40	29,507	-4.12	10.60	-610	58,404	-6.11
2013	27,906	-3.43	9.00	31,012	5.10	11.20	-3,106	58,918	0.88
2014	29,122	4.36	9.10	32,045	3.33	11.40	-2,923	61,168	3.82
2015	25,964	-10.85	9.10	28,499	-11.07	12.00	-2,535	54,462	-10.96
2016	26,221	0.99	9.40	28,924	1.49	12.50	-2,704	55,145	1.25
2016 1	2,217	3.50	9.99	2,477	-2.72	13.28	-260	4,694	0.13
2016 2	1,862	-4.71	10.50	1,805	0.31	13.30	57	3,667	-2.31
2016 3	2,203	-3.03	9.70	2,307	-16.99	12.70	-103	4,510	-10.71
2016 4	2,226	9.79	10.00	2,103	-5.17	12.10	124	4,329	1.98
2016 5	2,304	2.74	9.80	2,408	-1.44	12.00	-104	4,712	0.56
2016 6	2,164	0.12	9.50	2,369	-15.72	12.30	-206	4,533	-8.83
2016 7	2,289	4.22	9.50	2,684	3.60	13.10	-394	4,973	3.88
2016 8	2,298	2.08	9.30	2,416	-8.43	11.70	-117	4,714	-3.60
2016 9	1,962	-11.04	8.70	2,251	9.92	12.40	-289	4,213	-0.95
2016 10	2,265	6.71	8.50	2,874	39.75	12.90	-609	5,139	22.97
2016 11	2,182	1.89	8.60	2,432	-2.64	11.60	-250	4,615	-0.55
2016 12	2,247	0.05	8.70	2,799	35.12	13.40	-551	5,046	16.88
2017 1	2,385	7.57	10.00	2,167	-12.51	10.70	218	4,552	-3.03
2017 2	1,996	7.18	8.80	2,218	22.89	11.50	-222	4,214	14.91
2017 3	2,339	6.19	9.10	2,669	15.72	12.30	-330	5,009	11.06
2017 4	2,257	1.37	9.30	2,665	26.77	12.40	-409	4,922	13.71
2017 5	2,602	12.94	10.20	2,718	12.85	12.30	-115	5,320	12.89
2017 6	2,321	7.29	9.00	2,598	9.66	13.00	-277	4,919	8.53
2017 7	2,504	9.37	9.20	2,543	-5.24	11.70	-39	5,047	1.49
2017 8	2,475	7.68	8.90	2,464	1.99	11.20	11	4,939	4.76
2017 1-當月	18,879	7.49	9.30	20,042	7.94	11.90	-1,163	38,922	7.72

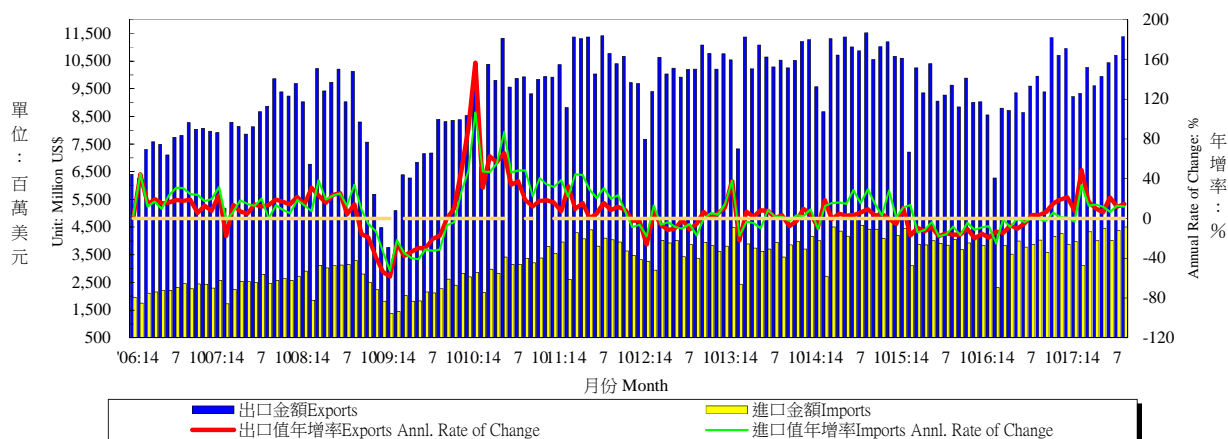
資料來源：財政部統計處，「106年8月海關進出口貿易統計速報」。

Source : Department of Statistics, Ministry of Finance, "Summary of Exports and Imports for August 2017".



# 表十一：兩岸經貿

## Table 11. Trade Across the Taiwan Straits



年與月 Year & Month	臺灣對中國大陸及香港之進出口狀況 Trade With China and Hong Kong						出入超金額 百萬美元 Net Export Amount (Mil.US\$)	匯率 人民幣兌 一美元 Exchange Rate (RMB/US\$)	中國大陸 消費者物價 總指數 年增率 China's Consumer Price Index
	出口值 Exports			進口值 Imports					
	金額 (百萬美元) Amount (Mil. US\$)	年增率 Annual rate of change (%)	份額 Export share (%)	金額 (百萬美元) Amount (Mil. US\$)	年增率 Annual rate of change (%)	份額 Export share (%)			
2001	33,810	--	26.70	7,833	--	7.15	25,977	8.28	0.73
2002	43,739	29.37	32.21	9,795	25.04	8.51	33,945	8.28	-1.48
2003	54,192	23.90	35.81	12,836	31.05	9.86	41,356	8.28	1.95
2004	69,791	28.78	38.00	19,001	48.03	11.08	50,790	8.28	2.70
2005	78,276	12.16	39.19	22,063	16.11	11.90	56,214	8.19	-2.01
2006	90,046	15.04	39.86	26,604	20.58	12.89	63,442	7.97	-0.34
2007	101,203	12.39	40.70	29,857	12.23	13.40	71,346	7.61	3.25
2008	100,571	-0.62	39.00	32,932	10.30	13.50	67,638	6.95	1.08
2009	84,640	-15.84	41.20	25,602	-22.26	14.40	59,038	6.83	-6.22
2010	116,220	37.31	41.80	37,822	47.73	14.80	78,398	6.77	3.33
2011	125,971	8.39	40.30	45,681	20.78	15.90	80,290	6.46	5.41
2012	121,161	-3.82	39.50	44,016	-3.64	15.90	77,145	6.31	2.60
2013	125,305	3.42	40.20	44,931	2.08	16.20	80,375	6.20	2.62
2014	128,534	2.58	40.20	50,989	13.48	18.10	77,544	6.14	1.99
2015	112,540	-12.44	39.40	46,734	-8.35	19.70	65,806	6.23	1.44
2016	112,277	-0.23	40.10	45,321	-3.02	19.70	66,955	6.64	2.00
2016 1	8,557	-19.24	38.57	4,107	-7.56	22.02	4,450	6.57	1.80
2016 2	6,273	-13.03	35.30	2,323	-25.07	17.10	3,950	6.54	2.30
2016 3	8,793	-14.28	38.70	3,834	-0.86	21.10	4,959	6.51	2.30
2016 4	8,715	-6.84	39.20	3,524	-8.54	20.20	5,191	6.48	2.30
2016 5	9,349	-10.16	39.70	3,995	-0.32	19.90	5,354	6.53	2.00
2016 6	8,633	-4.64	37.80	3,776	-3.65	19.60	4,856	6.60	1.90
2016 7	9,589	3.39	39.80	3,871	0.84	19.00	5,718	6.68	1.80
2016 8	9,950	3.34	40.40	4,029	-0.56	19.50	5,921	6.65	1.30
2016 9	9,391	6.15	41.60	3,584	-2.77	19.70	5,808	6.67	1.90
2016 10	11,357	14.90	42.50	4,152	5.80	18.60	7,205	6.75	2.10
2016 11	10,710	19.00	42.30	4,265	1.36	20.30	6,445	6.83	2.30
2016 12	10,961	21.42	42.70	3,862	0.69	18.50	7,099	6.92	2.10
2017 1	9,211	7.65	38.80	3,977	-3.16	19.60	5,234	6.90	2.50
2017 2	9,333	48.78	41.20	3,104	33.64	16.10	6,229	6.87	0.80
2017 3	10,266	16.76	39.90	4,326	12.85	19.90	5,939	6.90	0.90
2017 4	9,604	10.20	39.50	4,011	13.83	18.60	5,592	6.89	1.20
2017 5	9,940	6.32	39.00	4,463	11.72	20.20	5,477	6.89	1.50
2017 6	10,443	20.97	40.50	4,021	6.48	20.10	6,422	6.81	1.50
2017 7	10,709	11.68	39.50	4,372	12.93	20.10	6,338	6.77	1.40
2017 8	11,388	14.45	41.00	4,508	11.88	20.40	6,880	6.67	1.80
1-當月	80,894	15.80	39.90	32,783	11.28	19.40	48,111	6.83	1.45

資料來源：財政部統計處，「106年8月海關進出口貿易統計速報」；中央銀行，「金融統計月報」；中國統計局。

Source : Department of Statistics, Ministry of Finance, "Summary of Exports and Imports for August 2017".

Central Bank of Republic of China (Taiwan), "Financial Statistics Monthly, Republic of China (Taiwan)".

National Bureau of Statistics of China, "Consumer Prices for August 2017".