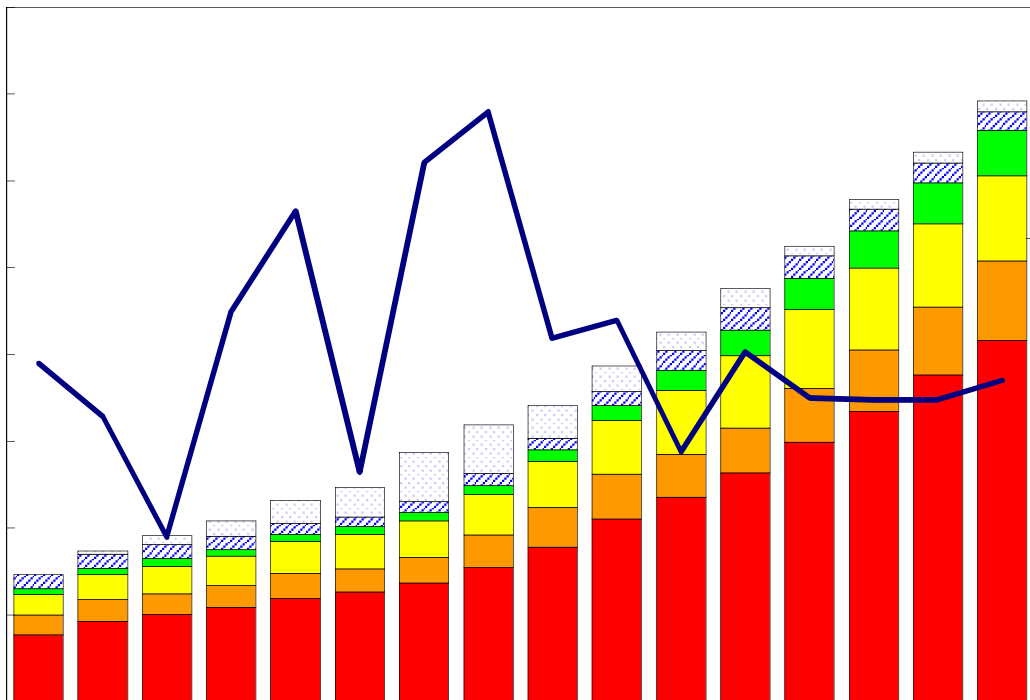


# 臺灣重要經濟變動指標

## Major Economic Indicators for Taiwan



中華經濟研究院

經濟展望中心 編製

中華民國104年4月

Chung-Hua Institution for Economic Research

April 2015

# 目次

# Index

臺灣經濟預測.....I	Taiwan's Macroeconomic Forecasts.....I
表一：主要總體經濟指標.....2-3	Table 1 : GDP Components by Expenditure.....2-3
表二：各業產值概況.....4-5	Table 2 : GDP Components by Industry.....4-5
表三：生產概況.....6	Table 3 : Industry Indicators.....6
表四：景氣概況.....7	Table 4 : Cyclical Indicators.....7
表五：物價與金融概況.....8-9	Table 5 : Prices and Financial Situation.....8-9
表六：臺灣進出口貿易.....10	Table 6 : Foreign Trade Values.....10
表七：臺灣對美國之進出口狀況.....11	Table 7 : Trade with the United States .....11
表八：臺灣對日本之進出口狀況.....12	Table 8 : Trade with Japan.....12
表九：臺灣對東協六國之進出口狀況.....13	Table 9 : Trade with ASEAN6.....13
表十：臺灣對香港之進出口狀況.....14	Table 10 : Trade with Hong Kong .....14
表十一：兩岸經貿.....15	Table 11 : Trade across the Taiwan Straits.....15

# 臺灣經濟預測

## Taiwan's Macroeconomic Forecasts

	2015年季預測				2014年	2015年	2016年
	Year 2015 Quarterly						
	第1季	第2季	第3季	第4季	實際值	預測值	預測值
	Q1	Q2	Q3	Q4	2014	2015	2016
<b>GDP, GNI 及其組成, 新臺幣十億元, GDP, GNI and Major Components, Billions NT Dollars</b>							
<b>實質GDP, Real GDP</b>	3,753.73	3,955.52	4,110.84	4,224.20	15,492.14	16,044.29	16,590.64
年變動率, yoy(%)	3.35	3.77	3.32	3.80	3.74	3.56	3.41
<b>每人平均GNI, per capita GNI<sup>[1]</sup></b>	5,707.65	5,817.44	6,052.86	6,353.51	23,523.27	23,931.45	25,384.54
年變動率, yoy(%)	0.22	1.03	1.10	4.44	3.92	1.74	6.07
<b>民間消費, Private Consumption</b>	2,123.05	2,127.48	2,196.76	2,173.06	8,367.74	8,620.35	8,819.53
年變動率, yoy(%)	3.03	3.13	2.81	3.12	2.96	3.02	2.31
<b>固定資本形成, Total Fixed Investment</b>	871.36	908.62	932.94	920.38	3,481.15	3,633.29	3,790.72
年變動率, yoy(%)	5.78	4.86	3.30	3.67	1.74	4.37	4.33
<b>民間投資, Private Fixed Investment</b>	745.15	756.59	778.22	700.14	2,810.95	2,980.10	3,125.96
年變動率, yoy(%)	6.41	5.76	4.80	7.26	3.36	6.02	4.89
<b>財貨與服務輸出, Exports, gds+serv</b>	2,778.3	2,999.9	3,147.4	3,237.7	11,446.6	12,163.4	12,930.8
年變動率, yoy(%)	6.18	5.67	6.55	6.61	5.70	6.26	6.31
<b>財貨與服務輸入, Imports, gds+serv</b>	2,552.7	2,640.0	2,755.9	2,736.6	10,120.9	10,685.3	11,235.1
年變動率, yoy(%)	5.73	5.29	5.03	6.27	5.44	5.58	5.15
<b>海關出口 (fob, 億美元), Merchandise Export (fob, US \$100 mil)<sup>[2]</sup></b>	702.44	783.07	821.01	824.20	3,138.01	3,130.73	3,285.59
年變動率, yoy(%)	-4.19	-2.18	1.04	4.09	2.74	-0.23	4.95
<b>海關進口 (cif, 億美元), Merchandise Import (cif, US \$100mil)<sup>[2]</sup></b>	568.33	659.64	687.61	690.27	2,742.21	2,605.85	2,724.35
年變動率, yoy(%)	-14.99	-6.24	-3.26	4.69	1.60	-4.97	4.55
<b>躉售物價指數, Wholesale Price Index <sup>[2]</sup></b>	89.17	92.39	92.88	91.64	95.90	91.52	92.23
年變動率, yoy(%)	-8.38	-4.64	-3.59	-1.51	-0.56	-4.56	0.78
<b>消費者物價指數, Consumer Price Index <sup>[2]</sup></b>	102.45	104.19	105.75	105.03	103.97	104.35	105.55
年變動率, yoy(%)	-0.59	0.16	1.02	0.87	1.20	0.37	1.15
<b>M2貨幣存量(日平均), Money Stock (M2)</b>	38,238.5	38,586.0	39,167.0	39,450.0	36,576.7	38,860.4	41,081.1
年變動率, yoy(%)	6.20	6.05	6.42	6.30	5.66	6.24	5.71
<b>臺幣兌美元匯率, Exchange Rate(NT\$/US\$)<sup>[2]</sup></b>	31.59	31.19	31.07	30.88	30.37	31.18	30.77
年變動率, yoy(%) <sup>[3]</sup>	-4.04	-3.41	-3.36	0.04	-2.01	-2.68	1.34
<b>商業本票利率, 31-90 day Commercial Paper Rate</b>	0.65	0.67	0.71	0.75	0.62	0.69	0.85
<b>失業率(%), Unemployment Rate(%)</b>	3.70	3.69	3.83	3.66	3.96	3.72	3.63

說明:有關匯率變動百分比, 正值表示升值, 負數表示貶值比率。

資料來源:中華經濟研究院, 經濟展望中心, 2015年4月16日。

Source: CEF, CIER, April 16, 2015.

說明:[1]:有關每人平均GNI在此以美元表示。

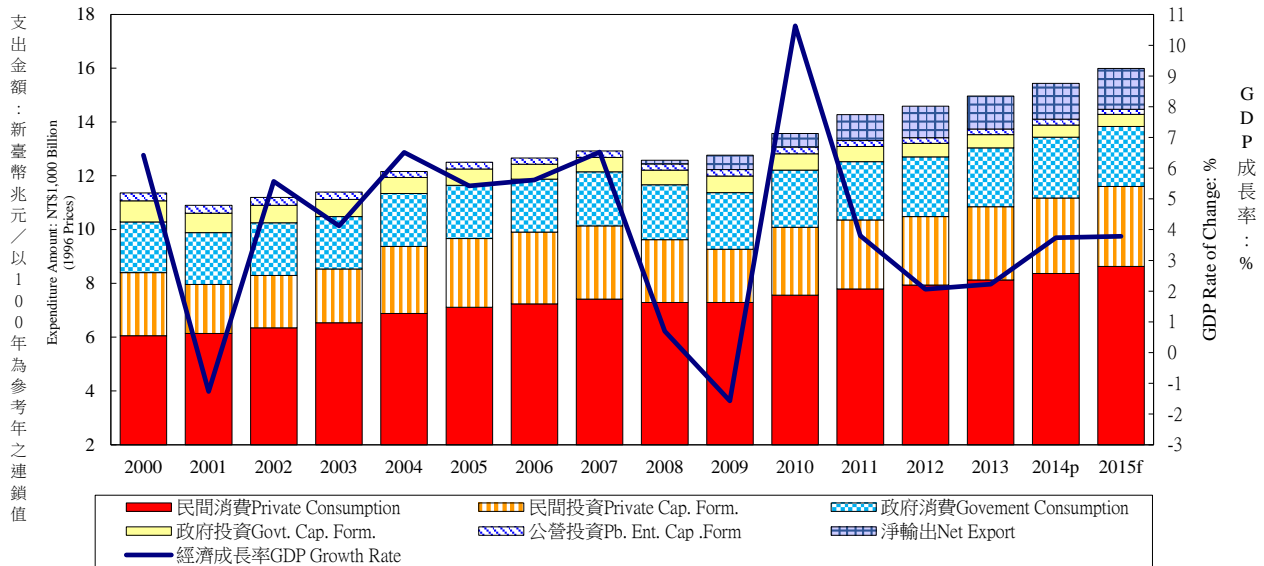
[2]:表示2015年第1季資料為官方統計之粗估值, 非預測值。

[3]:有關匯率年增率(%), 正值表示升值, 負數表示貶值比率。

# 表一：主要總體經濟指標

## Table 1. GDP Components by Expenditure

### 實質GDP各需求支出及成長率 Real GDP Expenditure & Growth Rate



年與季 Year & Quarter	GDP 經濟成長率 Economic Growth Rate (%)	名目GDP (新台幣十億元) GDP (Bil.NT\$)	民間消費 Private Consumption Expenditure		民間固定投資 Private Spe. Gross Fixed Cap. Formation		商品及勞務輸出 Exports of Goods and Services		商品及勞務輸入 Imports of Goods and Services		政府消費 Government Consumption Expenditure	
			占GDP /GDP (%)	年增率 Annual Rate of Change (%)	占GDP /GDP (%)	年增率 Annual Rate of Change (%)	占GDP /GDP (%)	年增率 Annual Rate of Change (%)	占GDP /GDP (%)	年增率 Annual Rate of Change (%)	占GDP /GDP (%)	年增率 Annual Rate of Change (%)
2000	6.42	10,351	55.13	5.24	18.47	14.52	51.91	18.00	49.92	14.85	15.69	0.62
2001	-1.26	10,158	56.67	1.43	14.53	-22.47	48.66	-8.47	43.45	-14.57	16.70	2.44
2002	5.57	10,681	55.74	3.48	14.75	6.60	50.81	11.64	43.93	6.39	16.38	1.77
2003	4.12	10,966	55.63	2.86	15.12	3.21	54.02	10.02	47.32	7.56	15.98	-0.66
2004	6.51	11,650	55.72	5.26	18.68	24.58	59.94	15.73	56.49	17.64	15.47	1.13
2005	5.42	12,092	56.10	3.36	18.29	2.43	60.62	7.62	56.44	2.90	15.26	0.42
2006	5.62	12,641	54.96	1.79	18.83	4.57	65.79	11.38	60.03	4.66	14.67	-0.63
2007	6.52	13,407	53.69	2.42	18.66	1.88	69.74	10.45	61.79	2.89	14.34	2.20
2008	0.70	13,151	55.21	-1.69	17.37	-14.15	70.19	0.55	65.00	-4.13	15.14	1.54
2009	-1.57	12,962	55.36	0.01	14.94	-15.32	60.39	-8.42	51.51	-13.22	15.86	3.22
2010	10.63	14,119	53.10	3.76	17.68	27.63	70.92	25.67	63.85	28.03	14.86	1.05
2011	3.80	14,312	54.49	3.12	17.88	1.20	72.80	4.20	66.08	-0.46	15.15	1.95
2012	2.06	14,687	54.71	1.82	17.48	-0.35	70.44	0.41	62.99	-1.78	15.35	2.16
2013	2.23	15,221	54.20	2.35	17.59	6.67	69.51	3.51	60.41	3.34	14.63	-1.15
2014p	3.74	16,082	53.20	2.96	17.41	3.36	69.98	5.70	59.53	5.44	14.45	3.35
2015f	3.78	16,882	52.32	3.12	17.64	5.98	70.58	7.26	58.19	6.27	13.55	-1.28
2014 1	3.41	3,849	54.41	2.37	18.43	1.40	67.73	4.26	60.53	2.91	16.38	4.17
2	3.87	3,917	53.90	3.30	18.08	4.32	72.86	5.03	62.33	4.70	13.50	2.35
3r	4.32	4,090	53.72	3.76	18.08	6.27	70.44	7.62	60.78	9.21	13.81	3.89
4p	3.35	4,226	50.93	2.39	15.20	1.28	68.92	5.74	54.80	4.89	14.18	3.05
2015 1f	3.50	4,054	53.01	3.15	18.54	6.55	67.66	7.31	57.31	6.31	15.10	-2.23
2f	3.93	4,142	52.41	3.33	18.16	6.15	72.97	7.36	60.11	7.34	12.71	-0.15
3f	3.76	4,278	52.93	2.89	18.13	4.43	71.35	6.89	59.50	4.69	13.05	-1.07
4f	3.90	4,408	51.01	3.12	15.83	6.95	70.26	7.47	55.93	6.79	13.39	-1.67

資料來源：行政院主計總處，「國民所得統計及國內經濟情勢展望」，2015年2月16日。

註：1. 以上所列为政府發佈資料，本院對GDP的預測列於本刊第一部份臺灣總體經濟預測。

2. 2014年第2季(含)以前歷年各季資料均已依5年修正結果追溯修正。

3. 2014年11月起主計總處由定基法改以連鎖法衡量經濟成長率。

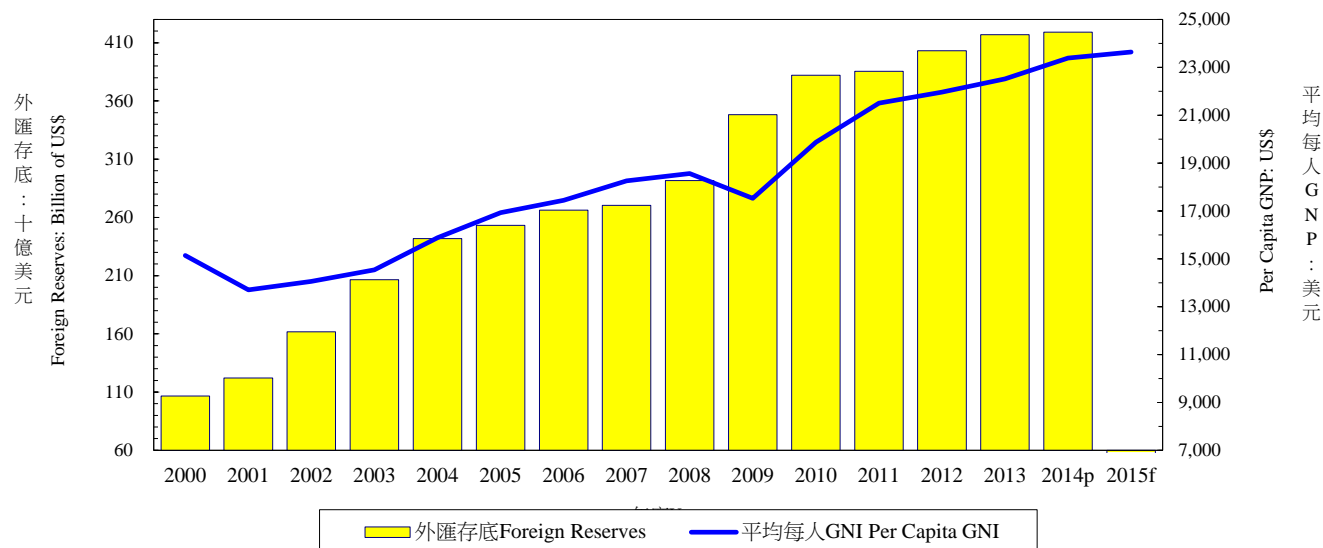
Source：Directorate General of Budget, Accounting and Statistics, Executive Yuan, R.O.C..

# 表一：主要總體經濟指標

## Table 1. GDP Components by Expenditure

外匯存底及平均每人GNI

Total Foreign Reserves & Per Capita GNI



年與季 Year & Quarter	公營事業固定投資 Public Enter. Gross Fixed Capita Formation		政府固定投資 Government Gross Fixed Capita Formation		存貨增加 Increase in Stocks		國外要素所得淨額 Net Factor Income from the Rest of the World		平均每人 GNI (美元) Per Capita GNI (US\$)	外匯存底 (十億美元) Total Foreign Reserves (Billion of US\$)
	占 GDP /GDP (%)	年增率 Annual Rate of Change (%)	占 GDP /GDP (%)	年增率 Annual Rate of Change (%)	占 GDP /GDP (%)	新台幣 百萬 (以2011年為參 考年之連鎖值) NT Mil	占 GDP /GDP (%)	年增率 Annual Rate of Change (%)		
2000	2.39	-3.56	5.44	-3.50	0.89	98,430	1.35	52.47	15,142	106.7
2001	2.43	0.68	5.07	-8.26	-0.62	-75,925	1.89	37.85	13,703	122.2
2002	2.23	-2.97	4.42	-9.69	-0.41	-46,186	2.27	26.54	14,062	161.7
2003	2.11	-4.42	4.35	-2.73	0.11	12,710	3.00	35.99	14,544	206.6
2004	1.66	-19.36	4.16	-7.04	0.86	86,782	3.19	11.46	15,879	241.7
2005	1.77	12.77	4.12	2.65	0.28	33,677	2.41	-23.38	16,930	253.3
2006	1.59	-7.73	3.81	-8.00	0.38	42,769	2.47	6.27	17,446	266.1
2007	1.57	2.20	3.68	-2.80	0.12	16,971	2.48	5.07	18,256	270.3
2008	1.65	-1.98	4.13	0.44	1.30	166,513	2.39	-8.47	18,564	291.7
2009	1.78	2.37	4.59	14.07	-1.40	-193,262	3.19	32.13	17,531	348.2
2010	1.77	7.49	4.17	-2.92	1.34	196,426	3.04	2.83	19,864	382.0
2011	1.54	-13.44	3.97	-5.78	0.25	35,921	2.71	-10.85	21,507	385.5
2012	1.39	-7.42	3.48	-10.95	0.15	19,020	3.09	14.73	21,967	403.2
2013	1.32	2.96	3.24	-2.70	-0.07	-33,809	2.79	-7.33	22,513	416.8
2014p	1.31	4.40	2.86	-8.22	0.33	55,863	--	--	23,390	419.0
2015f	1.08	-12.72	2.67	-2.20	0.35	78,482	--	--	23,640	--
2014 1	1.06	14.36	2.24	-7.63	0.29	12,038	--	--	5,663	419.2
2	1.05	-14.82	2.78	-7.34	0.14	5,137	--	--	5,726	423.5
3r	1.13	19.27	2.80	-8.08	0.81	35,493	--	--	5,953	420.7
4p	1.95	4.40	3.54	-9.27	0.08	3,195	--	--	6,048	419.0
2015 1f	0.61	-38.60	2.08	-1.86	0.30	16,526	--	--	5,746	414.7
2f	1.03	5.33	2.61	-1.09	0.22	14,394	--	--	5,768	--
3f	0.96	-9.57	2.64	-1.12	0.43	22,486	--	--	5,946	--
4f	1.69	-10.82	3.29	-4.01	0.45	25,076	--	--	6,180	--

資料來源：行政院主計總處，「國民所得統計及國內經濟情勢展望」，2014年11月28日；中央銀行。

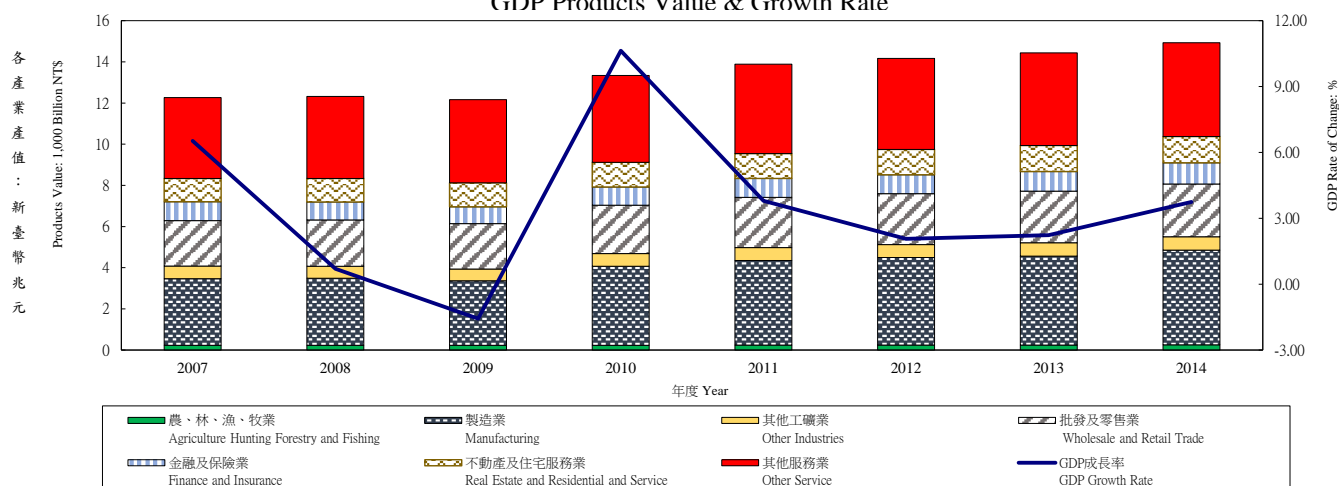
註：1. 以上所列為政府發佈資料，本院對GDP的預測列於本刊第一部份臺灣總體經濟預測。

2. 2014年第2季(含)以前歷年各季資料均已依5年修正結果追溯修正。

3. 2014年11月起主計總處由定基法改以連鎖法衡量經濟成長率。

Source：Directorate General of Budget, Accounting and Statistics, Executive Yuan, R.O.C.; Central Bank of Republic of China (Taiwan).

表二：各業產值概況  
Table 2. GDP Components by Industry  
GDP各產業產值及成長率  
GDP Products Value & Growth Rate



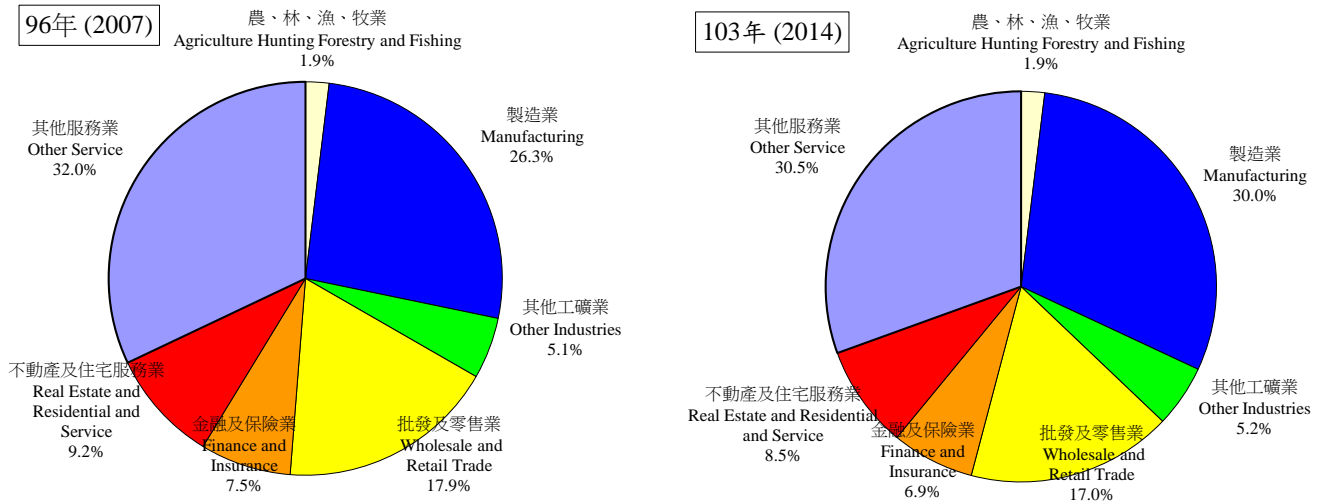
年與季 Year & Quarter	國內 生產毛額 GDP (新臺幣 十億元) 以2011年為參 考年之連鎖值 計算GDP (Bil. NTS)	GDP 成長率 GDP Rate of Change (%)	產業 Sector															
			農、林、漁、牧業 Agriculture Hunting Forestry and Fishing		工業 Industries											營造業 Construction		
			合計 Sub Total		礦業及土石採取業 Mining and Quarrying		製造業 Manufacturing		電力及燃氣供應業 Electricity and Gas Supply		用水供應及汙染整治業 Water Supply and Remediation Services							
			占GDP /GDP (%)	年增率 Annual Rate of Change (%)	占GDP /GDP (%)	年增率 Annual Rate of Change (%)	占GDP /GDP (%)	年增率 Annual Rate of Change (%)	占GDP /GDP (%)	年增率 Annual Rate of Change (%)	占GDP /GDP (%)	年增率 Annual Rate of Change (%)	占GDP /GDP (%)	年增率 Annual Rate of Change (%)	占GDP /GDP (%)	年增率 Annual Rate of Change (%)		
2007	12,573	6.52	1.45	--	34.04	--	0.16	0.17	-11.82	28.27	0.70	1.02	0.31	-2.80	0.70	2.89	2.65	-9.88
2008	12,661	0.70	1.55	0.03	32.09	-0.21	0.17	-11.82	28.27	0.70	1.02	0.31	-2.80	0.70	2.89	2.65	-9.88	
2009	12,463	-1.57	1.68	-2.61	31.99	-3.62	0.13	-11.99	27.21	-3.42	1.47	27.68	0.69	-0.55	2.48	2.60	-9.60	
2010	13,788	10.63	1.60	2.24	33.99	20.32	0.13	47.04	29.29	22.24	1.30	5.15	0.68	2.18	2.60	11.48		
2011	14,312	3.80	1.72	4.52	33.02	6.06	0.12	-3.98	28.66	6.86	0.88	3.24	0.68	-3.68	2.68	1.79		
2012	14,608	2.06	1.67	-3.20	32.75	3.33	0.11	-1.01	28.37	3.72	0.93	2.93	0.69	6.40	2.65	-1.39		
2013	14,934	2.23	1.70	3.45	33.20	1.62	0.10	-3.72	28.37	1.54	1.35	3.45	0.66	0.51	2.71	2.50		
2014	15,495	3.74	1.88	3.49	34.07	5.63	0.11	-5.16	29.08	6.34	1.54	0.96	0.61	0.20	2.73	1.71		
2011 1	3,437	7.37	1.55	5.51	33.56	14.60	0.12	6.42	29.03	15.97	1.00	8.41	0.56	-3.46	2.84	6.09		
2011 2	3,561	4.28	1.87	4.63	33.58	9.13	0.12	-2.50	29.09	9.96	0.83	-7.11	0.77	-3.59	2.79	5.83		
2011 3	3,674	3.32	1.54	1.73	33.71	3.43	0.11	-8.99	29.20	4.46	1.15	-7.70	0.70	-4.91	2.55	-1.06		
2011 4	3,640	0.68	1.91	6.01	31.23	-0.88	0.14	-8.34	27.34	-0.67	0.53	16.88	0.68	-2.73	2.53	-4.19		
2012 1	3,464	0.78	1.54	-4.70	31.33	1.26	0.11	0.10	27.05	1.34	0.68	4.28	0.63	8.74	2.86	-2.71		
2012 2	3,576	0.42	1.86	-2.59	32.93	1.90	0.10	1.28	29.04	2.14	0.27	0.86	0.79	6.75	2.73	-1.97		
2012 3	3,759	2.31	1.64	0.59	34.63	4.20	0.09	-2.60	29.80	5.17	1.51	-9.15	0.70	5.63	2.53	-0.43		
2012 4	3,808	4.63	1.64	-5.68	32.07	5.73	0.12	-2.45	27.58	5.97	1.22	12.16	0.66	4.90	2.48	-0.19		
2013 1	3,512	1.41	1.60	6.45	31.60	1.46	0.11	-2.41	26.86	1.29	1.06	-0.62	0.60	0.19	2.97	3.75		
2013 2	3,670	2.60	1.83	8.73	33.66	0.40	0.10	-2.56	29.06	0.46	1.05	-1.38	0.75	0.87	2.70	0.75		
2013 3	3,814	1.45	1.59	-9.35	35.17	1.96	0.09	-2.80	29.96	1.77	1.85	13.97	0.68	1.37	2.59	1.06		
2013 4	3,938	3.40	1.78	7.15	32.33	2.58	0.12	-6.45	27.59	2.56	1.43	1.68	0.63	-0.40	2.57	4.95		
2014 1	3,632	3.41	2.01	5.00	32.11	3.15	0.10	-14.70	26.99	3.38	1.51	9.70	0.56	0.72	2.95	0.36		
2014 2	3,812	3.87	2.02	-2.06	34.62	5.81	0.10	-8.65	29.69	6.26	1.36	18.29	0.70	-0.42	2.77	3.35		
2014 3r	3,979	4.32	1.68	1.33	35.82	6.84	0.09	-3.12	30.39	7.86	2.07	0.12	0.63	1.72	2.64	1.25		
2014 4p	4,070	3.35	1.82	9.22	33.65	6.39	0.13	4.31	29.16	7.43	1.22	-11.13	0.56	-1.19	2.58	2.01		

資料來源：行政院主計總處，「國民所得統計及國內經濟情勢展望」，2015年2月16日。

- 註：1. 以上所列為政府發佈資料，本院對GDP的預測列於本刊第一部份臺灣總體經濟預測。  
2. 2014年第2季(含)以前歷年各季資料均已依5年修正結果追溯修正。  
3. 2014年11月起主計總處由定基法改以連鎖法衡量經濟成長率。

Source：Directorate General of Budget, Accounting and Statistics, Executive Yuan, R.O.C..

表二：各業產值概況  
Table 2. GDP Components by Industry  
GDP各產業產值及成長率  
GDP Products Value & Growth Rate



註：本圖型因未加上進口稅、加值型營業稅及減掉設算銀行服務費，所佔百分比與下表佔GDP百分比有些微差異。

Note: Import duties, Value added taxes and imputed bank services charge are not included; therefore the percentage is different from the table.

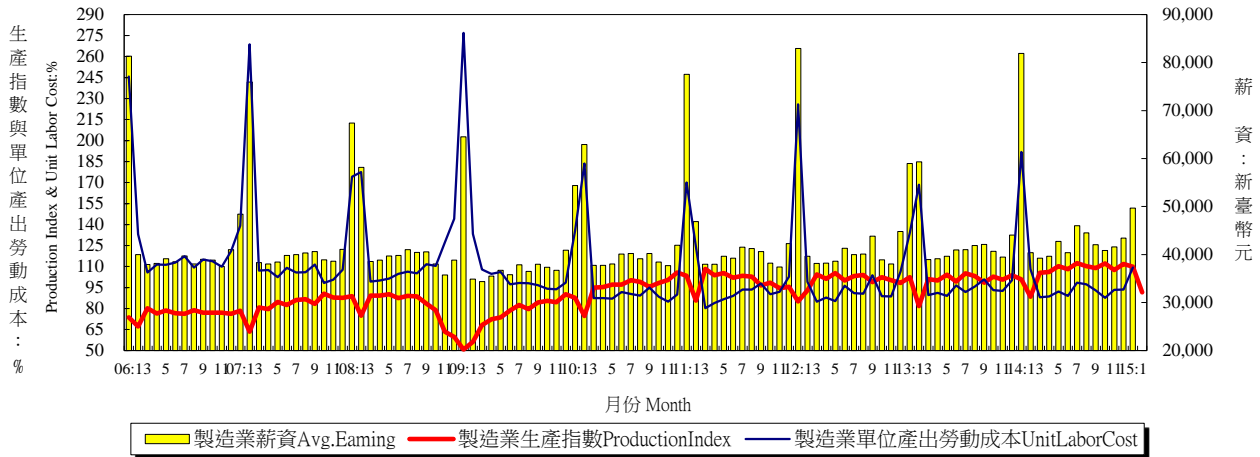
年與季 Year & Quarter	產業 Sector															
	服務業 Services															
	合計 Sub-Total		批發及零售業 Wholesale and Retail Trade		運輸及倉儲業 Transportation and Storage		資訊及通訊傳播業 Information and Communication		金融及保險業 Finance and Insurance		不動產及住宅服務業 Real Estate and Residential and Service		公共行政及國防；強制性社會安全 Public Administration and Defence; Compulsory Social Security		其他 Other Services	
	估GDP /GDP (%)	年增率 Annual Rate of Change (%)	估GDP /GDP (%)	年增率 Annual Rate of Change (%)	估GDP /GDP (%)	年增率 Annual Rate of Change (%)	估GDP /GDP (%)	年增率 Annual Rate of Change (%)	估GDP /GDP (%)	年增率 Annual Rate of Change (%)	估GDP /GDP (%)	年增率 Annual Rate of Change (%)	估GDP /GDP (%)	年增率 Annual Rate of Change (%)	估GDP /GDP (%)	年增率 Annual Rate of Change (%)
2007	64.51	--	16.68	--	3.01	--	3.21	--	7.13	--	8.43	--	7.16	--	18.90	--
2008	66.36	0.75	17.30	2.25	2.92	0.31	3.34	4.73	7.01	-3.66	8.67	0.52	7.60	0.97	19.52	0.50
2009	66.33	-0.69	17.02	-1.91	2.79	-3.40	3.44	4.30	6.23	-7.17	9.07	1.95	7.76	0.82	20.02	0.51
2010	64.41	5.80	16.67	6.44	3.01	6.99	3.26	9.02	6.19	7.33	8.50	3.18	7.35	3.10	19.42	6.27
2011	65.27	3.02	17.07	4.02	2.78	2.84	3.23	4.26	6.39	4.04	8.47	1.10	7.37	0.03	19.96	3.59
2012	65.58	1.27	16.88	1.10	2.87	1.83	3.18	3.05	6.42	1.09	8.55	1.81	7.41	0.70	20.27	1.10
2013	65.10	2.20	16.92	1.44	2.81	8.12	3.07	2.93	6.45	3.80	8.52	2.54	7.05	-0.78	20.28	2.35
204p	64.05	2.38	16.47	2.64	2.88	2.20	2.92	1.40	6.64	7.10	8.25	0.71	6.79	0.03	20.11	2.31
2011 1	64.89	5.33	16.53	8.02	2.82	2.50	3.04	5.61	6.10	6.19	8.27	3.08	8.26	1.01	19.87	5.58
2	64.54	3.09	16.99	4.36	2.61	1.77	3.13	1.60	6.90	5.88	8.54	1.13	6.97	-0.27	19.41	3.53
3	64.75	2.73	16.58	3.83	2.78	3.51	3.32	5.84	6.57	4.94	8.14	0.50	7.36	-1.56	19.99	3.12
4	66.86	1.09	18.20	0.27	2.92	3.57	3.42	3.92	6.02	-0.89	8.92	-0.16	6.86	1.12	20.53	2.31
2012 1	67.13	0.85	16.83	0.33	2.88	2.24	3.13	5.01	6.38	2.55	8.28	-1.95	8.77	2.37	20.86	0.66
2	65.21	1.52	16.82	1.03	2.70	1.37	3.11	4.51	6.92	0.51	8.66	2.36	7.13	1.41	19.86	1.54
3	63.74	1.02	15.98	0.64	2.92	2.20	3.21	1.92	6.37	-0.96	8.18	2.97	7.11	-1.38	19.97	1.80
4	66.29	1.68	17.89	2.32	2.97	1.50	3.27	1.08	6.04	2.51	9.08	3.75	6.66	0.50	20.39	0.42
2013 1	66.80	1.98	16.87	1.54	2.80	6.62	3.04	2.17	6.28	0.73	8.45	4.22	8.47	-0.08	20.88	1.96
2	64.51	1.86	16.67	0.30	2.63	8.38	3.04	3.83	7.00	4.59	8.64	2.86	6.86	-0.19	19.68	1.37
3	63.24	1.63	16.05	0.34	2.86	7.49	3.08	2.22	6.40	3.92	8.08	1.17	6.69	-1.59	20.09	2.31
4	65.89	3.29	18.06	3.38	2.92	9.93	3.14	3.52	6.14	5.93	8.91	1.99	6.24	-1.28	20.48	3.68
2014 1	65.89	2.06	16.44	1.96	2.79	2.69	2.94	2.00	6.45	6.80	8.24	0.54	8.27	-0.10	20.76	1.96
2	63.36	2.71	16.31	4.07	2.58	3.90	2.88	1.73	7.19	6.85	8.37	0.90	6.53	-0.42	19.50	2.03
3r	62.49	2.75	15.62	2.88	2.91	1.43	2.88	0.29	6.87	11.40	7.81	0.55	6.45	0.21	19.94	2.28
4p	64.52	2.00	17.48	1.78	3.21	0.90	2.96	1.63	6.05	3.17	8.58	0.84	5.98	0.47	20.26	2.93

資料來源：行政院主計總處，「國民所得統計及國內經濟情勢展望」，2015年2月16日。

註：1. 其他包含住宿及餐飲業、專業、科學及技術服務業、支援服務業、教育服務業、醫療保健及社會工作服務業、藝術、娛樂及休閒服務業、其他服務業、進口稅及加值型營業稅。  
2. 2014年第2季(含)以前歷年各季資料均已依5年修正結果追溯修正。  
3. 2014年11月起主計總處由定基法改以連鎖法衡量經濟成長率。

Source: Directorate General of Budget, Accounting and Statistics, Executive Yuan, R.O.C..

表三：生產概況  
Table3.IndustryIndicators



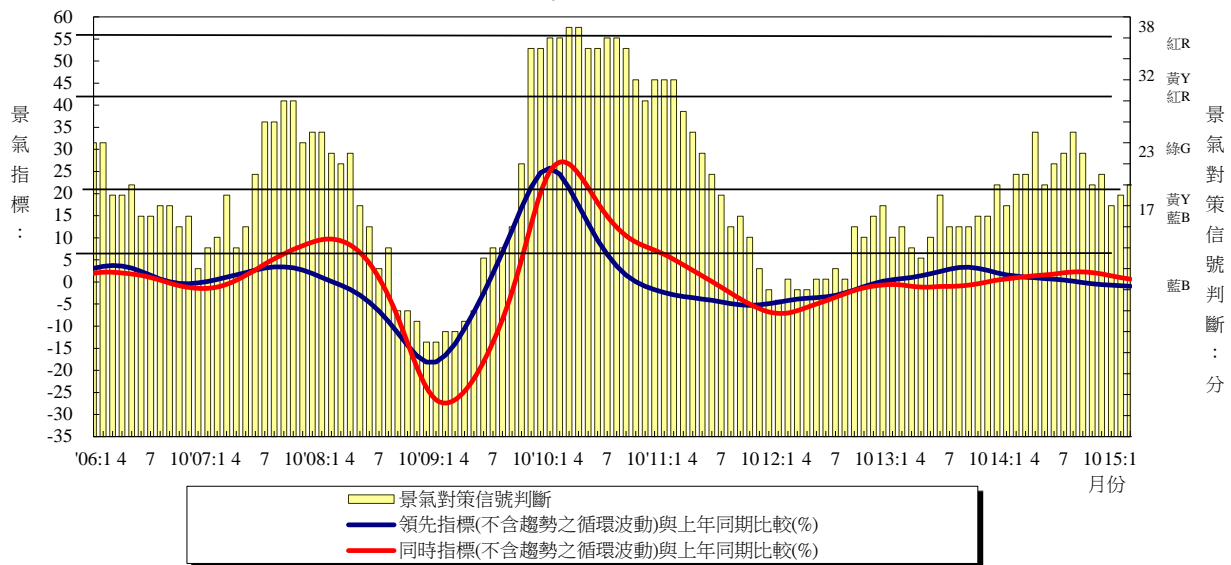
年與月 Year & Month	製造業生產 (基期100年=100) Mfg. Industrial Production (2011=100)		製造業重工業生產 (基期100年=100) Heavy Industry Production (2011=100)		製造業輕工業生產 (基期100年=100) Light Industry Production (2011=100)		製造業單位產出勞動成本 (基期100年=100) Unit labor cost in Manufacturing (2011=100)		製造業薪資 Average Earnings of Employees in Manufacturing		
	指數 Index (%)	年增率 Annual Rate of Change (%)	指數 Index (%)	年增率 Annual Rate of Change (%)	指數 Index (%)	年增率 Annual Rate of Change (%)	指數 Index (%)	年增率 Annual Rate of Change (%)	每人每月 (元) Wages per Month (NT\$)	年增率 Annual Rate of Change (%)	
2000	59.20	7.85	-	-	-	-	144.75	-2.37	38,914	3.12	
2001	53.86	-9.02	-	-	-	-	149.85	3.52	38,412	-1.29	
2002	58.67	8.93	-	-	-	-	135.84	-9.35	38,435	0.06	
2003	64.27	9.54	-	-	-	-	130.53	-3.91	39,549	2.90	
2004	70.68	9.97	-	-	-	-	126.56	-3.04	40,657	2.80	
2005	72.94	3.20	-	-	-	-	127.30	0.58	41,858	2.95	
2006	76.30	4.61	-	-	-	-	124.89	-1.89	42,393	1.28	
2007	82.66	8.34	79.17	10.39	101.84	-0.49	118.64	-5.00	43,169	1.83	
2008	81.92	-0.90	79.14	-0.04	96.83	-4.92	120.42	1.50	43,105	-0.15	
2009	75.53	-7.80	72.92	-7.86	89.57	-7.50	111.31	-7.57	39,152	-9.17	
2010	95.52	26.47	94.76	29.95	99.60	11.20	98.84	-11.20	42,420	8.35	
2011	100.00	4.69	100.00	5.53	100.00	0.40	100.00	1.17	43,533	2.62	
2012	99.68	-0.32	99.70	-0.30	99.57	-0.43	102.25	2.25	43,994	1.06	
2013	100.24	0.56	100.52	0.82	98.71	-0.86	102.53	0.27	44,745	1.71	
2014	106.67	6.41	107.90	7.34	100.05	1.36	-	-	-	-	
2014	2	88.45	7.36	90.05	8.42	79.86	6.13	108.02	-35.89	40,408	-31.88
	3	105.49	3.89	106.36	5.09	100.82	0.17	88.10	-1.78	39,271	0.83
	4	106.17	5.72	107.05	6.45	101.48	4.04	88.67	-2.71	39,669	1.36
	5	110.32	5.82	111.85	7.12	102.07	-0.39	92.18	3.50	42,742	7.75
	6	108.03	8.57	109.81	9.79	98.43	3.37	89.11	-7.71	40,384	-1.40
	7	112.46	6.33	113.68	7.70	105.90	2.83	98.42	7.12	46,031	12.21
	8	110.37	6.88	111.77	7.84	102.82	2.45	97.21	1.63	44,542	6.41
	9	108.83	9.94	110.84	11.99	98.02	2.71	93.04	-7.65	42,057	-0.14
	10	112.32	9.20	113.81	10.72	104.36	1.21	87.62	-6.04	40,854	0.45
	11	107.51	6.79	109.29	8.36	97.88	-1.49	93.31	0.80	41,579	5.38
	12	111.94	7.76	112.65	8.25	108.10	5.01	93.61	-6.56	43,422	-1.39
2015	1	109.94	7.58	111.18	10.67	103.24	0.67	109.25	-43.06	49,705	-39.31
	2	91.59	3.32	94.23	4.64	77.39	-3.09	-	-	-	-
	1-當月	100.77	6.49	102.71	7.82	90.32	-0.98	109.25	-43.06	49,705.00	-39.31

資料來源：經濟部統計處，「104年2月工業生產統計」；行政院主計總處，「104年1月薪資與生產力統計結果」。

Source : Department of Statistics, MOEA, "Industrial Production Indexes in February 2015";  
DGBAS, "Earnings and Productivity Statistics in January 2015".



表四：景氣概況  
Table 4. Cyclical Indicators



年 與 月	景氣指標				景氣對策信號判斷 (分)			失業率 (%)
	領先指標綜合 指數	領先指標循環 波動(不含趨 勢)	同時指標綜合 指數	同時指標循環 波動(不含趨 勢)				
2000平均	61.99	104.94	63.30	107.13	綠	G	26	2.99
2001平均	55.04	91.92	57.32	95.74	藍	B	10	4.57
2002平均	61.89	100.09	60.95	98.54	綠	G	23	5.17
2003平均	65.33	99.16	65.07	98.78	綠	G	23	4.99
2004平均	72.82	102.74	72.39	102.12	黃紅	YR	33	4.44
2005平均	74.97	99.09	75.62	99.95	黃藍	YB	22	4.13
2006平均	80.13	100.81	80.03	100.70	黃藍	YB	22	3.91
2007平均	84.24	102.95	85.32	104.26	綠	G	25	3.91
2008平均	78.77	95.55	84.33	102.30	黃藍	YB	19	4.14
2009平均	81.26	95.93	75.69	89.34	黃藍	YB	19	5.85
2010平均	95.09	104.76	94.69	104.26	黃紅	YR	37	5.21
2011平均	97.23	100.39	100.48	103.76	綠	G	24	4.39
2012平均	98.08	97.82	99.92	99.65	黃藍	YB	17	4.24
2013平均	102.27	100.26	101.32	99.33	黃藍	YB	20	4.18
2014平均	106.37	100.20	106.98	100.77	綠	G	25	3.96
2014 2	105.93	100.57	105.29	99.97	綠	G	25	4.09
3	106.18	100.53	105.70	100.09	綠	G	25	4.03
4	106.40	100.47	106.18	100.26	綠	G	29	3.91
5	106.60	100.38	106.67	100.46	綠	G	24	3.85
6	106.81	100.31	107.22	100.69	綠	G	26	3.92
7	107.02	100.22	107.77	100.93	綠	G	27	4.02
8	107.20	100.12	108.28	101.13	綠	G	29	4.08
9	107.38	100.00	108.72	101.25	綠	G	27	3.96
10	107.57	99.89	109.07	101.29	綠	G	24	3.95
11	107.79	99.82	109.33	101.24	綠	G	25	3.89
12	108.04	99.77	109.45	101.08	黃藍	YB	22	3.79
2015 1	108.27	99.70	109.51	100.84	綠	G	23	3.71
2	108.47	99.60	109.58	100.62	綠	G	24	3.69

資料來源：國家發展委員會，「104年2月份景氣概況」；主計總處。

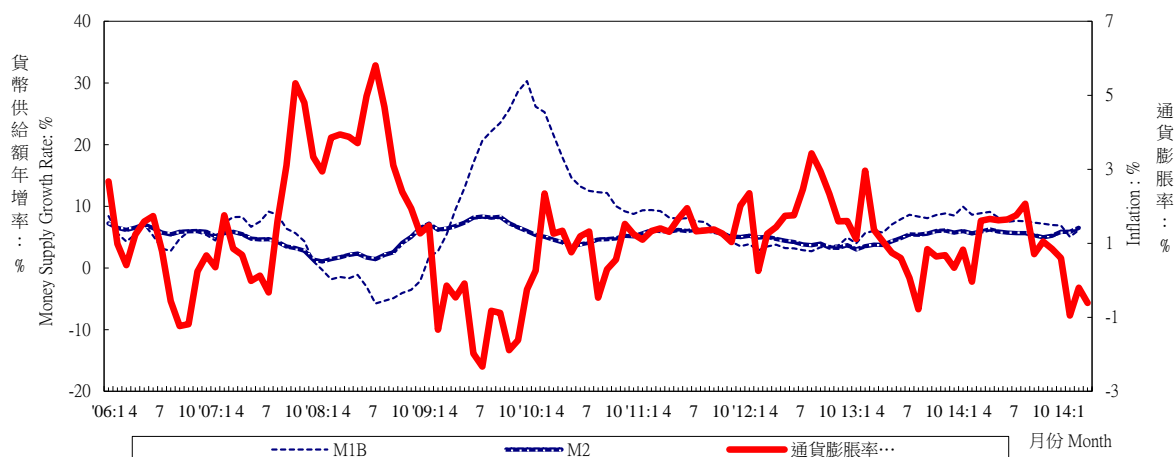
Source : National Development Council, "Taiwan Business Indicators in February 2015"; DGBAS.

# 表五：物價與金融概況

## Table 5. Prices and Financial Situation

### 貨幣供給額與通貨膨脹率

#### Money Supply Growth Rate and Inflation



年與月 Year & Month	躉售物價 (基期100年=100) Wholesale Prices (2011=100)		消費者物價 (基期100年=100) Consumer Prices (2011=100)		貨幣供給額年增率 Money Supply (Annual Growth Rate)		
	指數 Index (%)	年增率 Annual Rate of Change (%)	指數 Index (%)	年增率 Annual Rate of Change (%)	M1A (%)	M1B (%)	M2 (%)
2000	77.32	1.82	89.82	1.25	7.36	10.58	7.04
2001	76.28	-1.35	89.82	0.00	-4.69	-1.02	5.79
2002	76.32	0.05	89.64	-0.20	8.59	17.01	3.55
2003	78.21	2.48	89.39	-0.28	11.28	11.82	3.77
2004	83.71	7.03	90.83	1.61	21.10	18.98	7.45
2005	84.22	0.61	92.92	2.30	7.65	7.10	6.22
2006	88.96	5.63	93.48	0.60	5.72	5.30	6.22
2007	94.72	6.47	95.16	1.80	6.80	6.44	4.25
2008	99.59	5.14	98.51	3.52	0.97	-2.94	2.67
2009	90.90	-8.73	97.66	-0.86	13.38	16.54	7.22
2010	95.86	5.46	98.60	0.96	14.51	14.93	4.53
2011	100.00	4.32	100.00	1.42	8.08	7.16	5.83
2012	98.84	-1.16	101.93	1.93	3.55	3.45	4.17
2013	96.44	-2.43	102.74	0.79	9.15	7.27	4.78
2014	95.95	-0.51	103.97	1.20	9.27	7.98	5.67
2014 2	97.51	-0.36	102.86	-0.04	9.43	8.63	5.61
2014 3	97.40	-0.02	103.05	1.61	9.74	8.87	5.89
2014 4	96.79	0.07	103.74	1.66	9.85	9.10	6.24
2014 5	96.89	1.15	103.90	1.62	9.34	8.14	5.91
2014 6	96.96	0.80	104.43	1.64	8.08	7.46	5.74
2014 7	96.88	0.85	104.40	1.76	8.61	7.65	5.63
2014 8	96.49	0.03	104.85	2.07	9.16	7.56	5.64
2014 9	95.66	-0.85	104.80	0.71	9.24	7.36	5.31
2014 10	94.48	-1.38	104.87	1.05	9.71	7.18	4.98
2014 11	92.94	-2.90	103.92	0.85	8.65	6.95	5.22
2014 12	91.68	-4.78	103.56	0.60	7.62	6.90	5.85
2015 1	89.45	-7.83	102.28	-0.95	4.61	5.03	5.86
2015 2	89.00	-8.73	102.65	-0.20	7.09	6.12	6.51
2015 3	89.07	-8.55	102.42	-0.61	-	-	-
1-當月	89.17	-8.37	102.45	-0.59	5.85	5.58	6.19

資料來源：主計總處，「104年3月份物價變動概況」；中央銀行，「金融統計月報」。

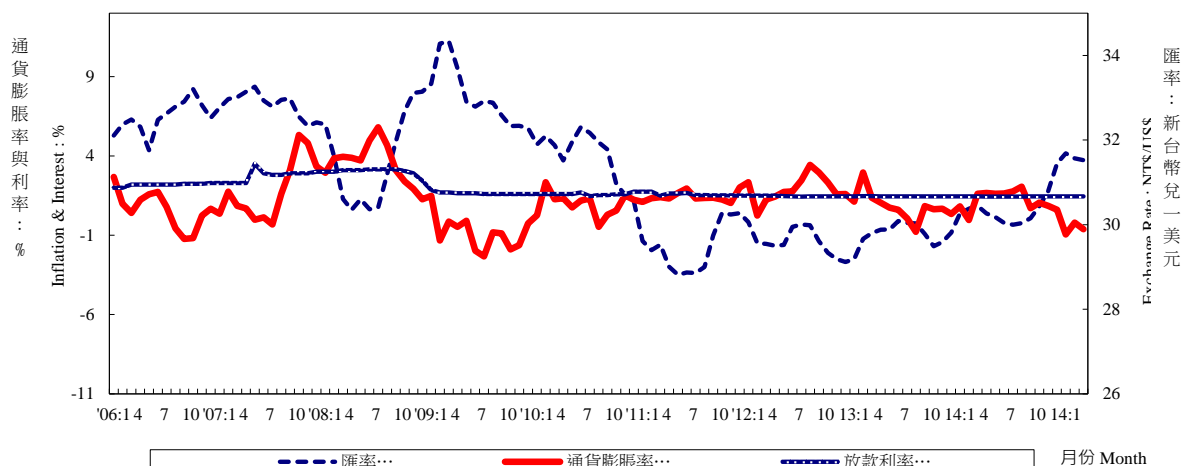
Source : Directorate General of Budget, Accounting and Statistics, Executive Yuan, R.O.C., "The Price Indices for March 2015";  
Central Bank of Republic of China (Taiwan), "Financial Statistics Monthly, Republic of China (Taiwan)".

# 表五：物價與金融概況

## Table 5. Prices and Financial Situation

利率、通貨膨脹率與匯率

Interest Rate, Exchange Rate and Inflation



年與月 Year & Month	存款 加權平均利率 Interest Rates on Deposits (%)	基本放款利率 Short Term Loans (1 Year, Max) Interest Rate (%)	商業本票 初級市場 180天利率 Primary Mkt.(180d) Interest Rate (%)	股票價格 Stock Prices		匯率 Exchange Rate		
				指數 Index (%)	年增率 Annual Rate of Change (%)	新臺幣 兌一美元 NT\$ Against US\$	新臺幣 兌一日元 NT\$ Against Yen	
2000	4.62	7.86	5.62	7,847	5.66	31.23	0.2898	
2001	4.09	7.78	4.17	4,907	-37.46	33.80	0.2781	
2002	1.83	7.46	2.75	5,247	6.91	34.58	0.2757	
2003	1.11	7.10	1.80	5,144	-1.96	34.42	0.2969	
2004	1.08	7.07	1.61	6,033	17.30	33.42	0.3089	
2005	1.34	7.32	2.00	6,090	0.94	32.17	0.2918	
2006	1.61	7.53	2.19	6,842	12.35	32.53	0.2797	
2007	1.90	7.93	2.74	8,489	24.08	32.84	0.2789	
2008	1.98	8.15	3.03	7,065	-16.78	31.52	0.3049	
2009	0.39	6.51	1.65	6,393	-9.51	33.05	0.3532	
2010	0.56	6.21	1.60	7,931	24.05	31.64	0.3605	
2011	0.83	6.36	1.59	8,186	3.22	29.46	0.3692	
2012	0.88	6.49	1.47	7,476	-8.68	29.61	0.3711	
2013	0.88	6.45	1.45	8,085	8.15	29.77	0.3050	
2014	0.88	6.45	1.45	8,977	11.48	30.37	0.2873	
2014	2	0.88	6.45	1.45	8,496	7.10	30.38	0.2974
	3	0.88	6.45	1.45	8,687	9.87	30.45	0.2977
	4	0.88	6.45	1.44	8,900	12.76	30.27	0.2951
	5	0.88	6.45	1.44	8,936	8.03	30.18	0.2965
	6	0.88	6.45	1.44	9,229	15.52	30.04	0.2944
	7	0.88	6.45	1.44	9,474	16.94	30.00	0.2919
	8	0.88	6.45	1.44	9,266	16.82	30.04	0.2917
	9	0.88	6.45	1.44	9,229	12.64	30.15	0.2812
	10	0.88	6.45	1.46	8,819	5.42	30.43	0.2816
	11	0.88	6.45	1.46	9,016	9.46	30.79	0.2650
	12	0.88	6.45	1.45	9,109	8.04	31.45	0.2636
2015	1	0.88	6.45	1.45	9,282	8.35	31.69	0.2678
	2	0.88	6.45	1.45	9,506	11.88	31.57	0.2662
	3	-	6.45	1.45	9,611	10.63	31.53	0.2619
1-當月	0.88	6.45	1.45	9,466	10.29	31.59	0.2653	

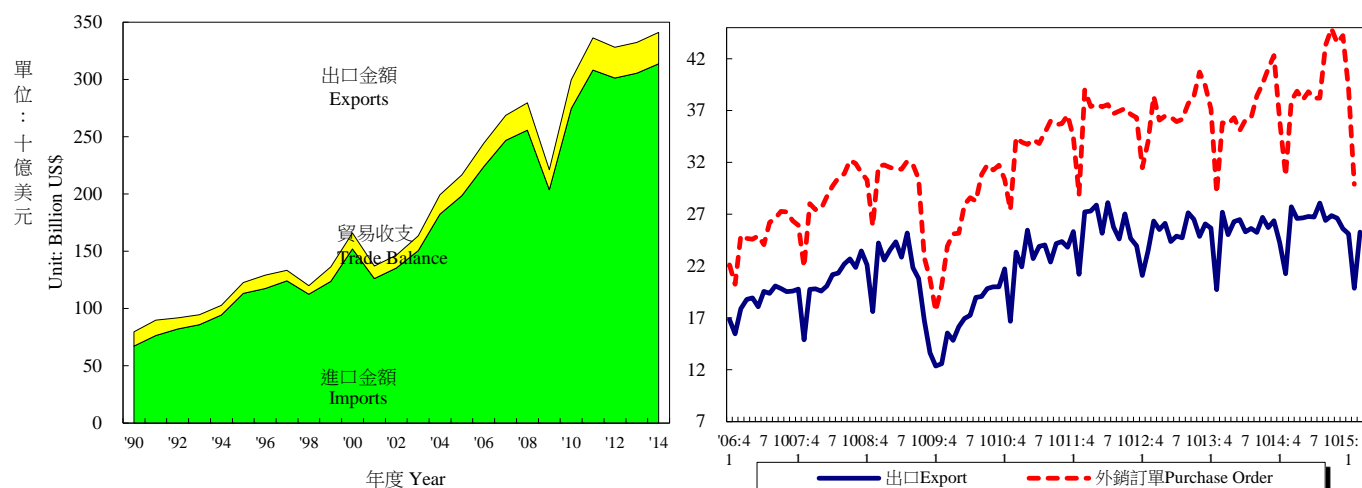
資料來源：中央銀行，「金融統計月報」；經濟日報；第一銀行；台灣證券交易所。

Source : Central Bank of Republic of China (Taiwan), "Financial Statistics Monthly, Republic of China (Taiwan)";

Economic Daily News; First Bank; Taiwan Stock Exchange Corporation.

表六：臺灣進出口貿易

Table 6. Foreign Trade Values



年與月 Year & Month	海關進出口貿易額 Export & Import Values of Foreign Trade					外銷訂單 Purchase Order for Exports	
	出口金額 (百萬美元) Amount (Mil. US\$)	年增率 Annual Rate of Change (%)	進口金額 (百萬美元) Amount (Mil. US\$)	年增率 Annual Rate of Change (%)	貿易收支 (百萬美元) Trade Balance	金額 (百萬美元) Amount (Mil. US\$)	年增率 Annual Rate of Change (%)
2000	151,950	22.80	140,732	26.56	11,218	153,424	20.36
2001	126,314	-16.87	107,971	-23.28	18,344	135,714	-11.54
2002	135,317	7.13	113,245	4.89	22,072	150,952	11.23
2003	150,600	11.29	128,010	13.04	22,590	170,028	12.64
2004	182,370	21.10	168,758	31.83	13,613	215,087	26.50
2005	198,432	8.81	182,614	8.21	15,817	256,393	19.20
2006	224,017	12.89	202,698	11.00	21,319	299,313	16.74
2007	246,677	10.12	219,252	8.17	27,425	345,814	15.54
2008	255,629	3.63	240,448	9.67	15,181	351,723	1.71
2009	203,675	-20.32	174,371	-27.48	29,304	322,440	-8.33
2010	274,601	34.82	251,236	44.08	23,364	406,720	26.14
2011	308,257	12.26	281,438	12.02	26,820	436,125	7.23
2012	301,181	-2.30	270,473	-3.90	30,708	441,007	1.12
2013	305,441	1.41	269,897	-0.21	35,544	442,929	0.44
2014	313,696	2.70	274,229	1.61	39,467	472,814	6.75
2014 2	21,279	7.85	19,717	4.88	1,562	30,706	5.74
3	27,738	1.93	25,781	7.37	1,957	37,940	5.86
4	26,594	6.21	24,048	5.73	2,547	38,868	8.91
5	26,655	1.36	21,372	-2.29	5,283	38,018	4.65
6	26,795	1.16	24,900	7.41	1,895	38,817	10.61
7	26,740	5.69	24,125	9.34	2,614	38,182	5.72
8	28,072	9.51	23,970	13.94	4,103	38,210	5.21
9	26,405	4.61	22,870	-0.11	3,535	43,313	12.74
10	26,882	0.64	22,264	-1.46	4,618	44,911	13.44
11	26,639	3.53	22,455	5.04	4,183	43,512	6.01
12	25,609	-2.94	21,198	-12.27	4,411	44,228	4.52
2015 1	25,108	3.37	20,325	-4.73	4,783	39,038	8.11
2	19,863	-6.65	15,299	-22.38	4,564	29,890	-2.66
3	25,274	-8.88	21,204	-17.75	4,071	-	-
1-當月	70,246	-4.18	56,828	-14.96	13,418	68,928	3.16

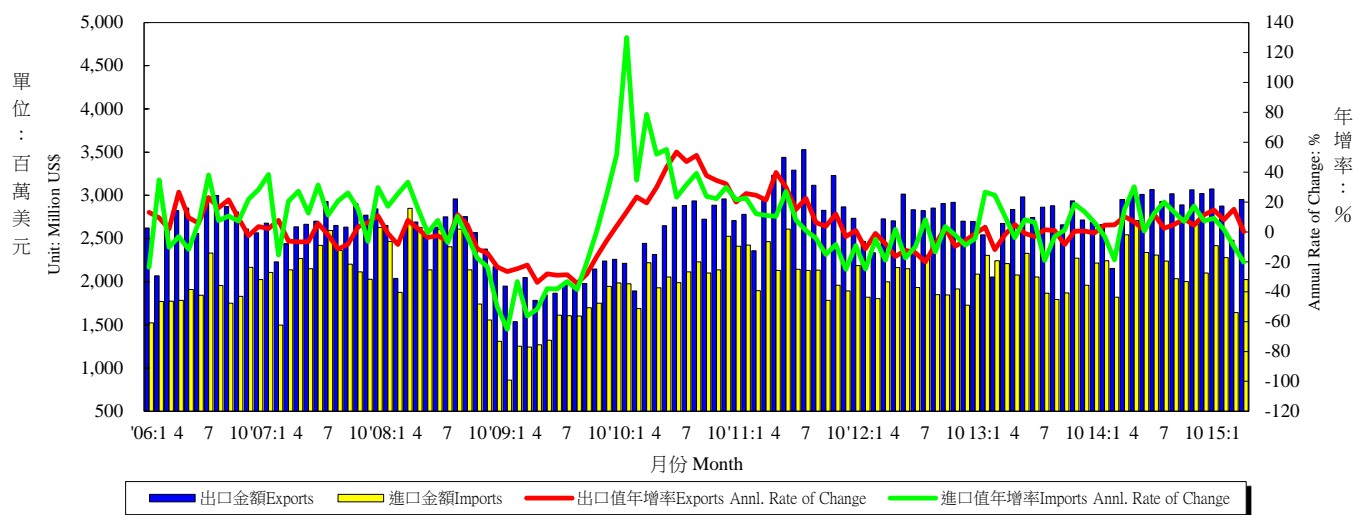
資料來源：財政部統計處，「104年3月海關進出口貿易統計速報」；經濟部統計處，「1104年2月外銷訂單統計」。

Source : Department of Statistics, Ministry of Finance, "Summary of Exports and Imports for March, 2015";

Department of Statistics, MOEA, "Export Order in February 2015".

# 表七：臺灣對美國之進出口狀況

## Table 7. Trade with the United States



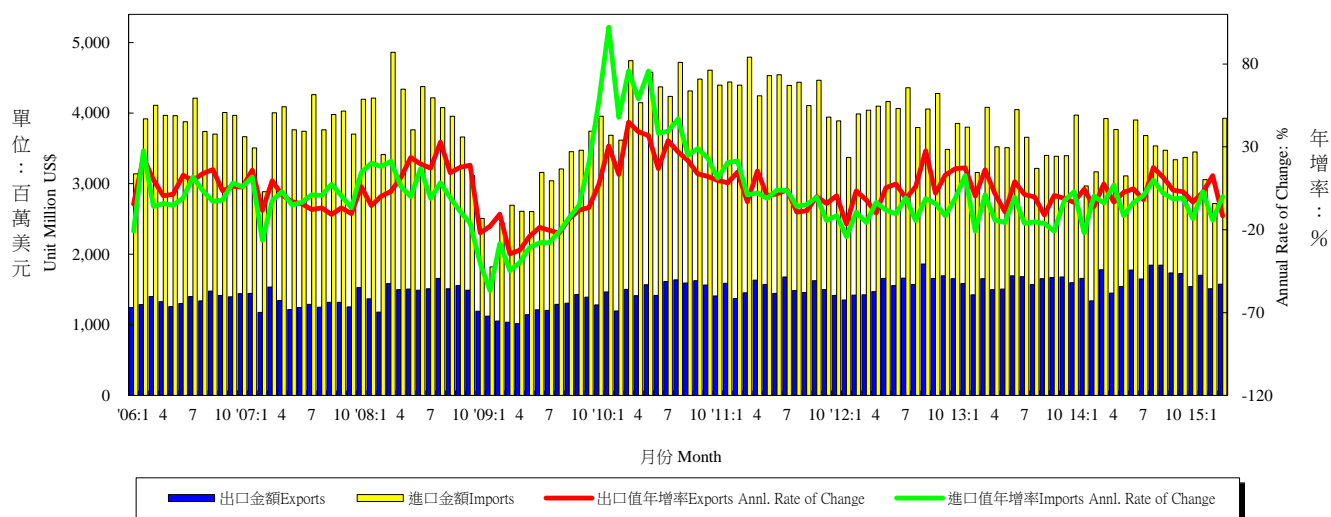
年與月 Year & Month	出口值 Exports			進口值 Imports			出入超 Trade Balance	貿易總額 Total Trade Amount		
	金額 (百萬美元) Amount (Mil. US\$)	年增率 Annual rate of change (%)	份額 Export share (%)	金額 (百萬美元) Amount (Mil. US\$)	年增率 Annual rate of change (%)	份額 Export share (%)	金額 (百萬美元) Amount (Mil. US\$)	金額 (百萬美元) Amount (Mil. US\$)	年增率 Annual rate of change (%)	
2000	35,588	13.56	23.42	25,270	27.51	17.96	10,319	60,858	18.47	
2001	28,136	-20.94	22.27	18,407	-27.16	17.05	9,728	46,543	-23.52	
2002	27,365	-2.74	20.22	18,256	-0.82	16.12	9,110	45,621	-1.98	
2003	26,554	-2.97	17.63	16,995	-6.90	13.28	9,558	43,549	-4.54	
2004	28,751	8.27	15.80	21,780	28.16	12.90	6,971	50,531	16.03	
2005	29,114	1.26	14.70	21,171	-2.80	11.60	7,943	50,285	-0.49	
2006	32,361	11.15	14.40	22,664	7.06	11.20	9,696	55,025	9.43	
2007	32,077	-0.88	13.00	26,508	16.96	12.10	5,569	58,585	6.47	
2008	30,791	-4.01	12.00	26,327	-0.68	10.90	4,464	57,117	-2.51	
2009	23,553	-23.51	11.60	18,154	-31.04	10.40	5,399	41,707	-26.98	
2010	31,466	33.60	11.50	25,379	39.80	10.10	6,087	56,845	36.30	
2011	36,364	15.57	11.80	25,759	1.50	9.20	10,605	62,123	9.28	
2012	32,976	-9.32	10.90	23,604	-8.37	8.70	9,372	56,580	-8.92	
2013	32,564	-1.25	10.70	25,201	6.77	9.30	7,268	57,704	1.99	
2014	34,867	7.07	11.10	27,423	8.81	10.00	7,450	62,295	7.84	
2014	3	2,950	10.31	10.60	2,543	15.04	9.90	407	5,494	12.45
	4	3,028	6.75	11.40	2,709	30.30	11.30	319	5,737	16.71
	5	3,012	0.99	11.30	2,339	0.50	10.90	673	5,350	0.77
	6	3,067	11.83	11.40	2,310	12.39	9.30	758	5,377	12.07
	7	2,930	2.37	11.00	2,239	19.96	9.30	691	5,169	9.32
	8	3,016	4.80	10.70	2,034	13.36	8.50	982	5,050	8.16
	9	2,890	8.78	10.90	2,001	7.03	8.70	890	4,891	8.08
	10	3,064	4.41	11.40	2,665	17.21	12.00	399	5,729	10.01
	11	3,021	11.35	11.30	2,102	7.28	9.40	919	5,124	9.61
	12	3,075	14.60	12.00	2,418	9.12	11.40	657	5,494	12.13
2015	1	2,875	8.12	11.50	2,279	1.71	11.20	596	5,154	5.16
	2	2,480	15.17	12.50	1,644	-9.76	10.70	836	4,124	3.73
	3	2,951	0.03	11.70	2,026	-20.35	9.60	925	4,977	-9.41
	1-當月	8,306	7.00	11.80	5,949	-9.95	10.50	2,357	14,255	-0.80

資料來源：財政部統計處，「104年3月海關進出口貿易統計速報」。

Source : Department of Statistics, Ministry of Finance, "Summary of Exports and Imports for March, 2015";

表八：臺灣對日本之進出口狀況

Table 8. Trade with Japan



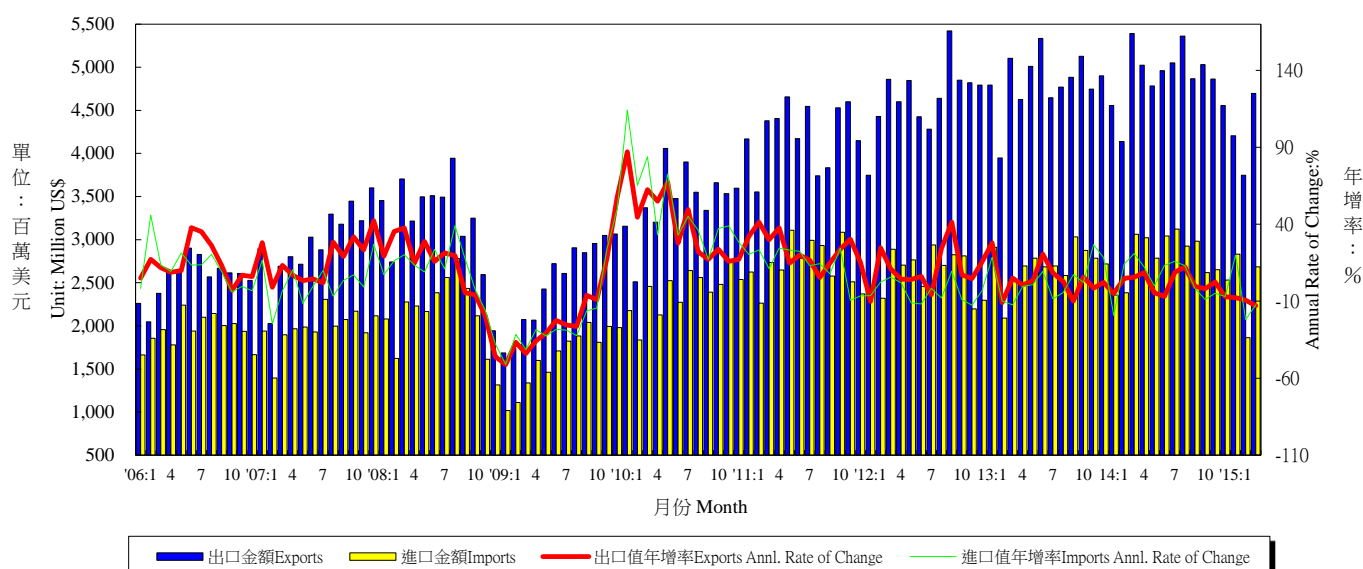
年與月 Year & Month	出口值 Exports			進口值 Imports			出入超 Trade Balance	貿易總額 Total Trade Amount		
	金額 (百萬美元) Amount (Mil. US\$)	年增率 Annual rate of change (%)	份額 Export share (%)	金額 (百萬美元) Amount (Mil. US\$)	年增率 Annual rate of change (%)	份額 Export share (%)	金額 (百萬美元) Amount (Mil. US\$)	金額 (百萬美元) Amount (Mil. US\$)	年增率 Annual rate of change (%)	
2000	16,887	40.23	11.11	38,622	26.06	27.44	-21,735	55,509	30.06	
2001	13,024	-22.87	10.31	25,933	-32.85	24.02	-12,909	38,958	-29.82	
2002	12,368	-5.04	9.14	27,363	5.51	24.16	-14,995	39,731	1.99	
2003	12,430	0.50	8.25	32,720	19.57	25.56	-20,290	45,149	13.64	
2004	13,808	11.09	7.60	43,718	33.61	25.90	-29,910	57,526	27.41	
2005	15,111	9.43	7.60	46,053	5.34	25.20	-30,943	61,164	6.32	
2006	16,300	7.87	7.30	46,284	0.50	22.80	-29,984	62,585	2.32	
2007	15,934	-2.25	6.50	45,937	-0.75	21.00	-30,003	61,870	-1.14	
2008	17,556	10.18	6.90	46,508	1.24	19.30	-28,952	64,064	3.55	
2009	14,502	-17.39	7.10	36,220	-22.12	20.80	-21,718	50,722	-20.83	
2010	18,006	24.16	6.60	51,917	43.34	20.70	-33,911	69,923	37.86	
2011	18,228	1.23	5.90	52,200	0.54	18.50	-33,972	70,428	0.72	
2012	18,989	4.17	6.30	47,574	-8.86	17.60	-28,585	66,562	-5.49	
2013	19,222	1.23	6.30	43,162	-9.27	16.00	-24,240	62,107	-6.69	
2014	19,904	3.55	6.30	41,693	-3.40	15.20	-21,788	61,604	-1.25	
2014	3	1,782	7.70	6.40	3,924	-3.86	15.20	-2,142	5,705	-0.52
	4	1,451	-3.21	5.50	3,768	6.96	15.70	-2,317	5,218	3.92
	5	1,545	2.59	5.80	3,112	-11.41	14.60	-1,567	4,657	-7.21
	6	1,775	4.65	6.60	3,902	-3.68	15.70	-2,127	5,677	-1.22
	7	1,649	-1.99	6.20	3,682	0.70	15.30	-2,033	5,331	-0.15
	8	1,847	17.56	6.60	3,535	9.92	14.70	-1,688	5,382	12.43
	9	1,846	11.59	7.00	3,473	2.06	15.20	-1,627	5,319	5.18
	10	1,737	3.82	6.50	3,340	-1.45	15.00	-1,604	5,077	0.29
	11	1,730	3.02	6.50	3,372	-0.78	15.00	-1,643	5,102	0.48
	12	1,545	-3.22	6.00	3,449	-13.14	16.30	-1,904	4,994	-10.29
2015	1	1,704	2.67	6.80	3,057	3.00	15.00	-1,353	4,761	2.89
	2	1,510	12.71	7.60	2,720	-14.18	17.80	-1,210	4,230	-6.21
	3	1,575	-11.61	6.20	3,926	0.08	18.50	-2,351	5,501	-3.57
	1-當月	4,789	0.16	6.80	9,703	-3.55	17.10	-4,914	14,492	-2.36

資料來源：財政部統計處，「104年2月海關進出口貿易統計速報」。

Source : Department of Statistics, Ministry of Finance, "Summary of Exports and Imports for February, 2015";

表九：臺灣對東協六國之進出口狀況

Table 9. Trade with ASEAN 6



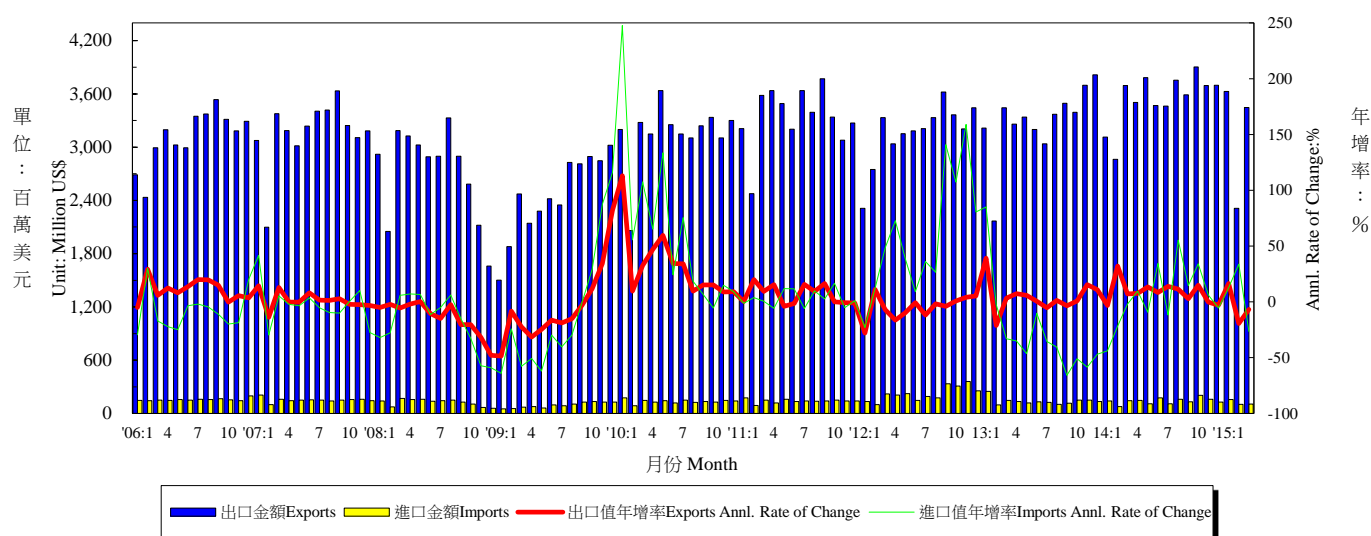
年與月 Year & Month	出口值 Exports			進口值 Imports			出入超 Trade Balance	貿易總額 Total Trade Amount		
	金額 (百萬美元) Amount (Mil. US\$)	年增率 Annual rate of change (%)	份額 Export share (%)	金額 (百萬美元) Amount (Mil. US\$)	年增率 Annual rate of change (%)	份額 Export share (%)	金額 (百萬美元) Amount (Mil. US\$)	金額 (百萬美元) Amount (Mil. US\$)	年增率 Annual rate of change (%)	
2000	18,534	28.80	12.20	20,263	39.79	14.40	-1,729	38,797	34.32	
2001	14,991	-19.11	11.87	16,038	-20.85	14.85	-1,046	31,029	-20.02	
2002	16,098	7.40	11.90	16,629	3.70	14.70	-531	32,727	5.47	
2003	17,796	10.50	11.80	17,501	5.20	13.70	295	35,297	7.85	
2004	23,667	33.00	13.00	20,328	16.20	12.00	3,339	43,994	24.64	
2005	26,931	13.80	13.60	21,104	3.80	11.60	5,828	48,035	9.18	
2006	30,651	13.80	13.70	23,304	10.40	11.50	7,347	53,955	12.32	
2007	35,784	16.70	14.50	23,693	1.70	10.80	12,091	59,478	10.23	
2008	38,389	7.30	15.00	25,582	8.00	10.60	12,807	63,971	7.55	
2009	30,148	-21.50	14.80	19,762	-22.80	11.30	10,386	49,909	-21.98	
2010	41,358	37.20	15.10	28,783	45.60	11.50	12,575	70,141	40.54	
2011	50,738	22.70	16.50	32,636	13.40	11.60	18,103	83,374	18.87	
2012	55,713	9.80	18.50	31,364	-3.90	11.60	24,349	87,077	4.44	
2013	56,922	2.17	18.80	32,431	3.40	12.00	24,490	89,353	2.61	
2014	58,637	1.29	18.70	33,508	3.45	12.20	25,129	92,145	2.07	
2014	3	5,391	5.66	19.40	3,064	20.92	11.90	2,328	8,455	10.72
	4	5,024	8.61	18.90	3,022	12.12	12.60	2,003	8,046	9.90
	5	4,785	-4.48	18.00	2,785	-0.05	13.00	2,000	7,570	-2.90
	6	4,961	-7.01	18.50	3,043	13.29	12.20	1,917	8,004	-0.21
	7	5,051	8.75	18.90	3,123	15.86	12.90	1,929	8,174	11.36
	8	5,362	12.39	19.10	2,925	13.15	12.20	2,437	8,288	12.66
	9	4,865	-0.38	18.40	2,984	-1.61	13.00	1,882	7,849	-0.85
	10	5,032	-1.86	18.70	2,619	-8.89	11.80	2,412	7,651	-4.38
	11	4,864	2.49	18.30	2,651	-4.79	11.80	2,213	7,515	-0.20
	12	4,556	-7.04	17.80	2,530	-6.88	11.90	2,027	7,086	-6.98
2015	1	4,206	-7.67	16.80	2,830	20.03	13.90	1,376	7,036	1.76
	2	3,747	-9.44	18.90	1,862	-21.88	12.20	1,885	5,609	-13.99
	3	4,695	-12.91	18.60	2,685	-12.37	12.70	2,011	7,380	-12.72
	1-當月	12,648	-10.20	18.00	7,377	-5.49	13.00	5,272	20,025	-8.52

資料來源：財政部統計處，「104年2月海關進出口貿易統計速報」。

Source : Department of Statistics, Ministry of Finance, "Summary of Exports and Imports for February, 2015";

# 表十：臺灣對香港之進出口狀況

## Table 10. Trade with Hong Kong



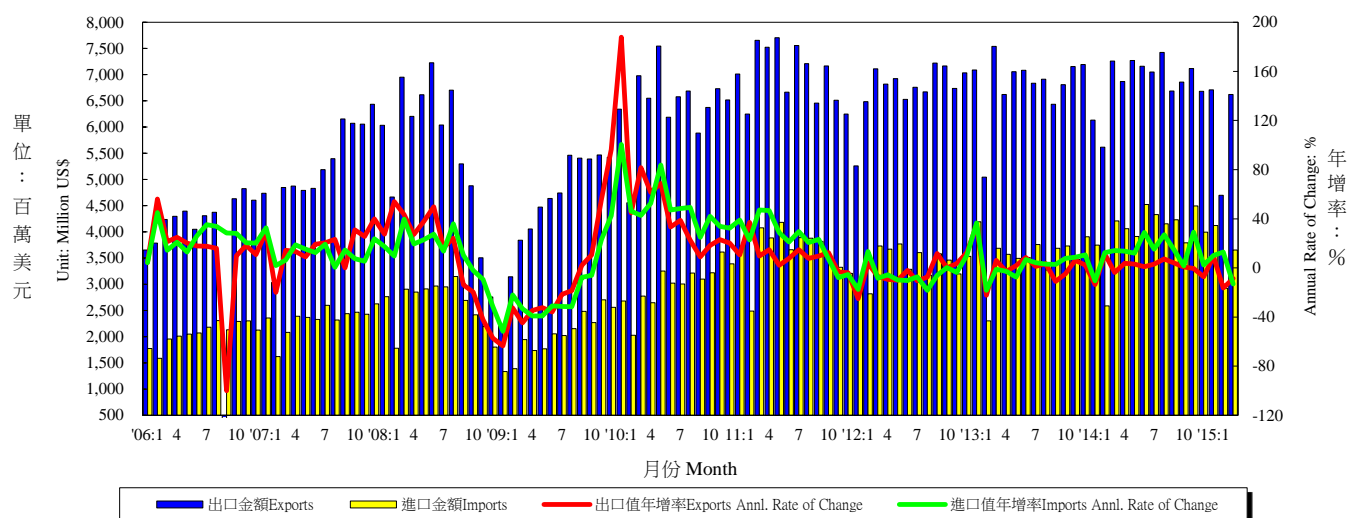
年與月 Year & Month	出口值 Exports			進口值 Imports			出入超 Trade Balance	貿易總額 Total Trade Amount			
	金額 (百萬美元) Amount (Mil. US\$)	年增率 Annual rate of change (%)	份額 Export share (%)	金額 (百萬美元) Amount (Mil. US\$)	年增率 Annual rate of change (%)	份額 Export share (%)	金額 (百萬美元) Amount (Mil. US\$)	金額 (百萬美元) Amount (Mil. US\$)	年增率 Annual rate of change (%)		
2000	32,742	22.06	21.55	2,364	6.32	1.68	30,378	35,106	11.50		
2001	28,713	-12.31	22.73	2,052	-13.22	1.90	26,661	30,764	-12.37		
2002	32,960	14.79	24.36	1,915	-6.66	1.69	31,045	34,875	13.36		
2003	30,868	-6.35	20.50	1,917	0.12	1.50	28,951	32,785	-5.99		
2004	32,896	6.57	18.04	2,309	20.44	1.37	30,587	35,205	7.38		
2005	34,036	3.46	17.15	2,110	-8.64	1.16	31,926	36,145	2.67		
2006	37,381	9.83	16.69	1,881	-10.86	0.93	35,501	39,262	8.62		
2007	37,980	1.60	15.40	1,825	-2.96	0.83	36,155	39,805	1.38		
2008	32,690	-13.93	12.79	1,493	-18.20	0.62	31,197	34,183	-14.12		
2009	29,446	-9.92	14.46	1,123	-24.80	0.64	28,324	30,569	-10.57		
2010	37,807	28.39	13.77	1,628	44.99	0.65	36,179	39,435	29.00		
2011	40,088	6.03	13.00	1,676	2.96	0.60	38,413	41,764	5.91		
2012	37,937	-5.36	12.60	2,659	58.70	0.98	35,278	40,596	-2.80		
2013	38,827	2.35	12.80	1,659	-37.61	0.67	37,168	40,485	-0.27		
2014	42,541	9.57	13.56	1,685	1.57	0.61	40,856	44,226	9.24		
2014	3	3,693	7.21	13.31	145	-2.10	0.56	3,548	3,839	6.83	
	4	3,505	7.51	13.18	147	9.61	0.61	3,357	3,652	7.59	
	5	3,783	13.34	14.19	108	-9.18	0.51	3,675	3,891	12.57	
	6	3,470	8.49	12.95	176	34.33	0.71	3,295	3,646	9.50	
	7	3,464	13.99	12.96	109	-11.72	0.45	3,355	3,573	12.99	
	8	3,753	11.32	13.37	161	55.22	0.67	3,592	3,915	12.64	
	9	3,591	2.78	13.60	132	14.73	0.58	3,459	3,723	3.16	
	10	3,902	15.02	14.52	203	34.08	0.91	3,699	4,105	21.14	
	11	3,695	-0.09	13.87	159	6.06	0.71	3,536	3,854	6.16	
	12	3,698	-3.04	14.44	128	-5.56	0.60	3,570	3,826	3.04	
	2015	1	3,628	16.49	14.45	158	12.70	0.78	3,471	3,786	16.32
		2	2,310	-19.30	11.63	103	33.78	0.67	2,208	2,413	-17.91
3		3,447	-6.66	13.64	107	-26.36	0.51	3,340	3,554	-7.41	
1-當月		9,386	-2.95	13.36	367	1.47	0.65	9,019	9,753	-2.79	

資料來源：財政部統計處，「104年2月海關進出口貿易統計速報」。

Source : Department of Statistics, Ministry of Finance, "Summary of Exports and Imports for February, 2015";



表十一：兩岸經貿  
Table 11. Trade Across the Taiwan Straits



年與月 Year & Month	臺灣對大陸之進出口狀況 Trade With China						出入超金額 Net Export Amount (Mil. US\$)	匯率 人民幣兌 一美元 Exchange Rate (RMB/US\$)	大陸 消費者物價 總指數 年增率 China's Consumer Price Index	
	出口值 Exports			進口值 Imports						
	金額 (百萬美元) Amount (Mil. US\$)	年增率 Annual rate of change (%)	份額 Export share (%)	金額 (百萬美元) Amount (Mil. US\$)	年增率 Annual rate of change (%)	份額 Export share (%)				
2000	4,391	68.77	2.89	6,229	37.55	4.43	-1,838	8.28	0.35	
2001	4,895	11.47	3.88	5,903	-5.24	5.47	-1,008	8.28	0.73	
2002	10,527	115.04	7.78	7,969	34.99	7.04	2,558	8.28	-1.48	
2003	22,891	117.45	15.20	11,018	38.27	8.61	11,873	8.28	1.95	
2004	36,349	58.79	19.93	16,792	52.41	9.95	19,557	8.28	2.70	
2005	43,644	20.07	21.99	20,094	19.66	11.00	23,550	8.19	-2.01	
2006	51,809	18.71	23.13	24,783	23.34	12.23	27,025	7.97	-0.34	
2007	62,417	20.48	25.30	28,015	13.04	12.78	34,402	7.61	3.25	
2008	66,884	7.16	26.16	31,391	12.05	13.06	35,492	6.95	1.08	
2009	54,249	-18.89	26.63	24,423	-22.20	14.01	29,825	6.83	-6.22	
2010	76,935	41.82	28.02	35,946	47.18	14.31	40,989	6.77	3.33	
2011	83,965	9.14	27.24	43,607	21.31	15.49	40,358	6.46	5.41	
2012	80,729	-3.85	26.80	40,910	-6.16	15.13	39,819	6.31	2.60	
2013	81,644	1.13	26.93	42,593	4.11	17.32	39,051	6.19	2.62	
2014	82,144	0.61	26.17	48,043	12.80	17.52	34,100	6.15	1.99	
2014	3	7,259	-3.75	26.17	4,210	14.17	16.33	3,050	6.14	2.40
	4	6,869	3.75	25.83	4,058	13.58	16.87	2,811	6.16	1.80
	5	7,269	3.03	27.27	3,915	12.10	18.32	3,354	6.16	2.50
	6	7,159	1.06	26.72	4,525	28.97	18.17	2,634	6.16	2.30
	7	7,052	3.11	26.37	4,329	15.23	17.94	2,723	6.17	2.30
	8	7,426	7.38	26.45	4,156	27.00	17.34	3,270	6.16	2.00
	9	6,689	3.96	25.33	4,233	14.78	18.51	2,455	6.15	1.60
	10	6,856	0.67	25.50	3,789	1.58	17.02	3,067	6.14	1.60
	11	7,116	-0.52	26.71	4,494	29.14	20.01	2,623	6.14	1.40
	12	6,680	-7.17	26.09	3,995	2.29	18.85	2,685	6.12	1.50
2015	1	6,712	9.47	26.73	4,123	10.06	20.28	2,589	6.13	0.80
	2	4,698	-16.31	23.65	2,924	12.89	19.11	1,774	6.13	1.40
	3	6,624	-8.76	26.21	3,656	-13.14	17.24	2,968	6.24	1.40
	1-當月	18,033	-5.11	25.67	10,703	1.49	18.83	7,330	6.17	1.20

資料來源：財政部統計處，「104年2月海關進出口貿易統計速報」；中央銀行，「金融統計月報」；中國統計局。

Source : Department of Statistics, Ministry of Finance, "Summary of Exports and Imports for February, 2015";  
Central Bank of Republic of China (Taiwan), "Financial Statistics Monthly, Republic of China (Taiwan)".  
National Bureau of Statistics of China, "Consumer Prices for January 2015".