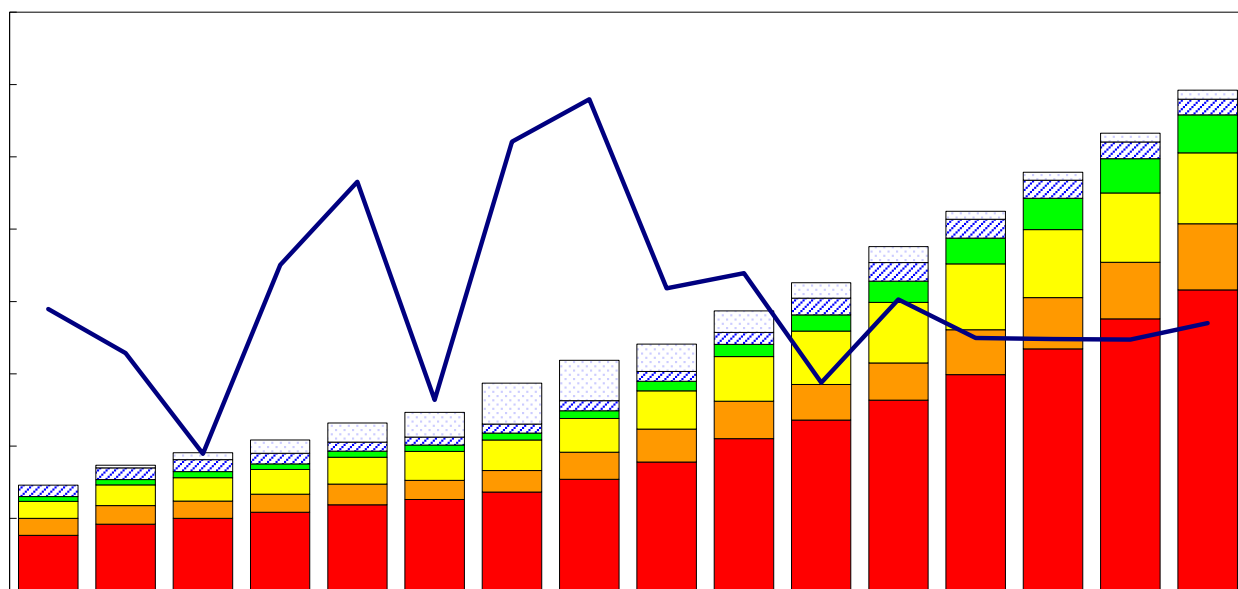


臺灣重要經濟變動指標

Major Economic Indicators for Taiwan



中華經濟研究院

經濟展望中心 編製

中華民國107年1月

Chung-Hua Institution for Economic Research

January 2018

目次

Index

臺灣經濟預測.....	I
表一：主要總體經濟指標.....	2-3
表二：各業產值概況.....	4-5
表三：生產概況.....	6
表四：景氣概況.....	7
表五：物價與金融概況.....	8-9
表六：臺灣進出口貿易.....	10
表七：臺灣對美國之進出口狀況.....	11
表八：臺灣對日本之進出口狀況.....	12
表九：臺灣對東協六國之進出口狀況.....	13
表十：臺灣對香港之進出口狀況.....	14
表十一：兩岸經貿.....	15

Taiwan's Macroeconomic Forecasts.....	I
Table 1 : Key Macroeconomic Indicators.....	2-3
Table 2 : Gross Domestic Product by Kind of Activity.....	4-5
Table 3 : Industry Indicators.....	6
Table 4 : Business Cycle Indicators.....	7
Table 5 : Price Index and Financial Indicators.....	8-9
Table 6 : External Trade.....	10
Table 7 : External Trade by Major Country: U.S.A.....	11
Table 8 : External Trade by Major Country: Japan.....	12
Table 9 : External Trade by Major Area: ASEAN.....	13
Table 10 : External Trade by Major Area: Europe.....	14
Table 11 : External Trade by Major Country: China.....	15

臺灣經濟預測

Taiwan's Macroeconomic Forecasts

	2017年	2018年季預測				2016年	2017年	2018年
	第4季 預測值	Year 2018 Quarterly				實際值 2016	預測值 2017	預測值 2018
		第1季 預測值	第2季 預測值	第3季 預測值	第4季 預測值			
GDP, GNI及其組成, 新臺幣十億元, GDP, GNI and Major Components, Billions NT Dollars								
實質GDP, Real GDP	4,253.09	3,987.67	4,074.32	4,245.57	4,339.19	15,875.64	16,277.87	16,646.75
年變動率, yoy(%)	2.13	2.69	2.39	2.00	2.02	1.41	2.53	2.27
每人平均GNI, per capita GNI^[1]	6,535.00	6,489.31	6,146.51	6,517.19	6,698.37	23,424.29	24,999.97	25,851.38
民間消費, Private Consumption	2,260.95	2,291.91	2,271.02	2,327.54	2,309.90	8,826.94	9,019.62	9,200.38
年變動率, yoy(%)	2.17	2.12	1.99	1.75	2.17	2.32	2.18	2.00
固定資本形成, Total Fixed Investment	968.10	896.38	917.62	956.19	992.93	3,640.90	3,661.12	3,763.12
年變動率, yoy(%)	0.83	2.26	3.06	3.25	2.56	2.27	0.56	2.79
民間投資, Private Fixed Investment	722.50	772.20	750.06	786.31	725.94	2,994.43	2,983.73	3,034.51
年變動率, yoy(%)	0.13	1.75	2.21	2.32	0.48	2.77	-0.36	1.70
財貨與服務輸出, Exports, gds+serv	3,333.31	2,975.50	3,083.70	3,375.60	3,437.13	11,640.86	12,439.66	12,871.93
年變動率, yoy(%)	3.57	4.08	4.95	2.01	3.11	1.93	6.86	3.47
財貨與服務輸入, Imports, gds+serv	2,945.14	2,704.96	2,775.87	3,033.41	3,057.73	10,613.50	11,179.96	11,571.97
年變動率, yoy(%)	2.16	2.52	3.23	4.34	3.82	3.45	5.34	3.51
海關出口 (fob, 億美元), Merchandise Export (fob, US \$100 mil)	845.31	768.53	786.12	864.74	874.98	2803.21	3160.09	3294.38
年變動率, yoy(%)	8.70	6.61	3.95	3.24	3.51	-1.76	12.73	4.25
海關進口 (cif, 億美元), Merchandise Import (cif, US \$100mil)	671.21	632.92	662.24	692.62	690.27	2305.68	2579.96	2678.04
年變動率, yoy(%)	4.60	3.24	4.14	4.97	2.84	-2.80	11.90	3.80
躉售物價指數, Wholesale Price Index	86.88	88.39	86.11	86.80	88.85	84.80	85.66	87.54
年變動率, yoy(%)	1.64	2.12	2.15	2.22	2.27	-2.98	1.02	2.19
消費者物價指數, Consumer Price Index	106.50	106.01	106.39	106.79	107.73	105.10	105.68	106.73
年變動率, yoy(%)	0.16	0.91	1.08	0.80	1.16	1.39	0.56	0.99
M2貨幣存量(日平均), Money Stock (M2)	42602.27	43,443.96	43,625.02	43,884.04	44,203.70	40,646.90	42,176.79	43,789.18
年變動率, yoy(%)	3.9	4.09	3.77	3.67	3.76	4.51	3.76	3.82
臺幣兌美元匯率, Exchange Rate(NT\$/US\$)	30.18	30.16	30.17	30.26	30.34	32.33	30.46	30.23
年變動率, yoy(%) ^[2]	5.04	3.03	0.34	0.08	-0.53	-1.31	5.78	0.74
商業本票利率, 31-90 day Commercial Paper Rate	0.46	0.46	0.48	0.50	0.52	0.39	0.44	0.49
失業率(%), Unemployment Rate(%)	3.75	3.70	3.61	3.76	3.68	3.92	3.77	3.68

說明:有關匯率變動百分比, 正值表示升值, 負數表示貶值比率。

資料來源: 中華經濟研究院, 經濟展望中心, 2017年12月19日。

Source: CEF, CIER, Dec. 19, 2017.

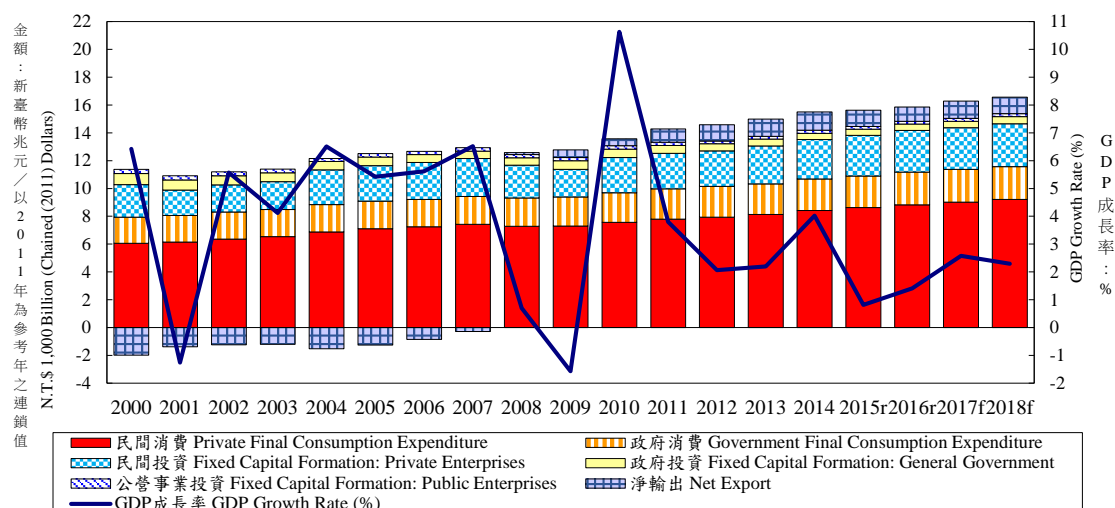
說明: [1]: 有關每人平均GNI在此以美元表示。

[2]: 有關匯率年增率(%), 正值表示升值, 負數表示貶值比率。

表一：主要總體經濟指標 (1/2)

Table 1.1 Key Macroeconomic Indicators

國內生產毛額依支出分
Expenditures on Gross Domestic Product



年與季 Year & Quarter	GDP 成長率 GDP Growth Rate (%)	名目GDP (新台幣十 億元) Nominal GDP (NT\$ billion)	民間消費 Private Final Consumption Expenditure		民間固定投資 Fixed Capital Formation: Private Enterprises		商品服務及輸出 Exports of Goods and Services		商品服務及輸入 Imports of Goods and Services		政府消費 Government Final Consumption Expenditure	
			占GDP 比重 % of GDP (%)	年增率 Annual Growth Rate (%)	占GDP 比重 % of GDP (%)	年增率 Annual Growth Rate (%)	占GDP 比重 % of GDP (%)	年增率 Annual Growth Rate (%)	占GDP 比重 % of GDP (%)	年增率 Annual Growth Rate (%)	占GDP 比重 % of GDP (%)	年增率 Annual Growth Rate (%)
2000	6.42	10,351	55.13	5.24	18.47	14.52	51.91	18.00	49.92	14.85	15.69	0.62
2001	-1.26	10,158	56.67	1.43	14.53	-22.47	48.66	-8.47	43.45	-14.57	16.70	2.44
2002	5.57	10,681	55.74	3.48	14.75	6.60	50.81	11.64	43.93	6.39	16.38	1.77
2003	4.12	10,966	55.63	2.86	15.12	3.21	54.02	10.02	47.32	7.56	15.98	-0.66
2004	6.51	11,650	55.72	5.26	18.68	24.58	59.94	15.73	56.49	17.64	15.47	1.13
2005	5.42	12,092	56.10	3.36	18.29	2.43	60.62	7.62	56.44	2.90	15.26	0.42
2006	5.62	12,641	54.96	1.79	18.83	4.57	65.79	11.38	60.03	4.66	14.67	-0.63
2007	6.52	13,407	53.69	2.42	18.66	1.88	69.74	10.45	61.79	2.89	14.34	2.20
2008	0.70	13,151	55.21	-1.69	17.37	-14.15	70.19	0.55	65.00	-4.13	15.14	1.54
2009	-1.57	12,962	55.36	0.01	14.94	-15.32	60.39	-8.42	51.51	-13.22	15.86	3.22
2010	10.63	14,119	53.10	3.76	17.68	27.63	70.92	25.67	63.85	28.03	14.86	1.05
2011	3.80	14,312	54.49	3.12	17.88	1.20	72.80	4.20	66.08	-0.46	15.15	1.95
2012	2.06	14,687	54.71	1.82	17.48	-0.35	70.44	0.41	62.99	-1.78	15.35	2.16
2013	2.20	15,231	54.16	2.34	17.63	7.09	69.46	3.50	60.41	3.40	14.72	-0.79
2014	4.02	16,112	53.31	3.44	17.51	3.58	69.85	5.86	59.55	5.67	14.54	3.66
2015r	0.81	16,771	52.21	2.63	17.07	3.02	64.25	-0.37	51.40	1.09	13.99	-0.10
2016r	1.41	17,152	52.66	2.32	17.24	2.77	62.80	1.93	50.64	3.45	14.38	3.72
2017f	2.58	17,409	52.96	2.14	16.96	0.09	64.91	6.63	52.55	5.21	14.18	-0.45
2018f	2.29	17,882	52.92	2.08	17.05	2.83	65.32	2.63	53.47	3.47	14.10	0.71
2016 1r	-0.30	4,263	52.60	2.74	17.32	0.50	58.92	-4.15	46.48	-1.21	15.64	6.67
2r	1.01	4,150	53.63	1.70	17.32	1.58	63.11	0.04	51.57	-0.01	13.54	2.29
3r	2.04	4,296	53.08	2.76	18.55	4.17	62.75	3.49	51.61	5.11	13.93	3.73
4r	2.77	4,443	51.39	2.08	15.81	4.82	66.27	7.87	52.83	9.59	14.38	2.56
2017 1r	2.64	4,298	53.19	1.81	17.85	3.89	62.27	7.34	51.06	7.64	14.94	-4.83
2r	2.28	4,162	54.38	2.05	17.07	0.26	64.35	5.08	53.58	5.01	13.62	0.84
3p	3.10	4,417	52.95	2.69	17.14	-5.18	66.98	11.70	53.19	6.94	13.83	0.83
4f	2.30	4,532	51.45	2.02	15.85	1.99	65.92	2.74	52.38	1.68	14.30	0.96
2018 1f	2.28	4,402	53.31	2.13	17.80	1.73	62.55	4.34	51.42	4.26	15.01	1.93
2f	2.49	4,300	54.18	2.12	16.94	1.82	66.44	5.42	54.99	4.11	13.48	0.20
3f	2.10	4,532	53.05	2.05	17.43	4.05	65.93	-0.89	54.02	2.37	13.65	0.47
4f	2.27	4,648	51.25	2.03	16.07	3.68	66.32	2.20	53.48	3.25	14.25	0.39

資料來源：行政院主計總處，「國民所得統計及國內經濟情勢展望」，2017年11月24日；

註：1. 以上所列為政府發佈資料，本院對GDP的預測列於本刊第一部份臺灣總體經濟預測。

2. 2014年第2季(含)以前歷年各季資料均已依5年修正結果追溯修正。

3. 2014年11月起主計總處由定基法改以連鎖法衡量經濟成長率。

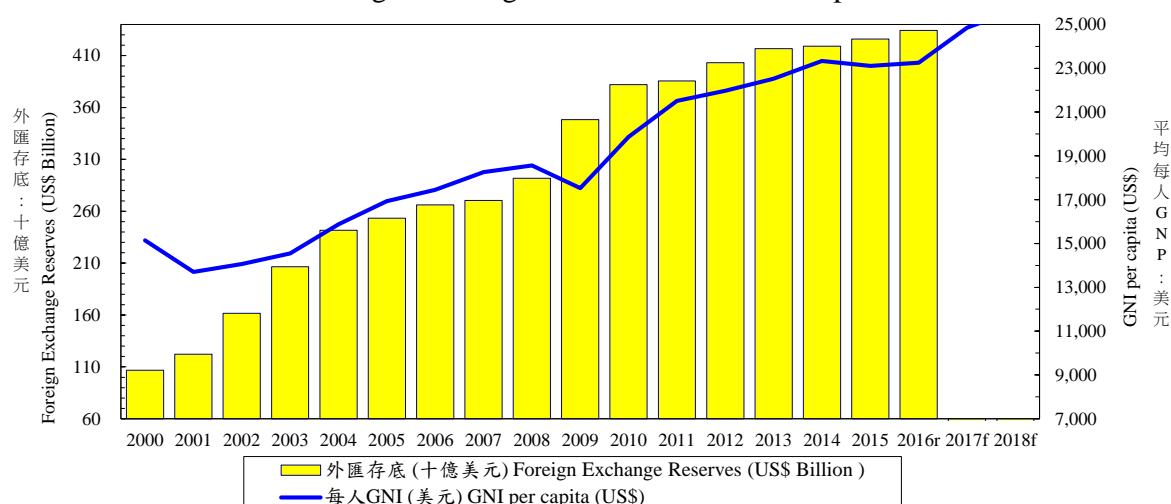
4. GDP(%)：僅按名目金額計算分配比。

Source：Directorate General of Budget, Accounting and Statistics, Executive Yuan, R.O.C..

表一：主要總體經濟指標 (2/2)

Table 1.2 Key Macroeconomic Indicators

外匯存底及平均每人GNI
Foreign Exchange Reserves & GNI Per Capita



年與季 Year & Quarter	公營事業固定投資 Fixed Capital Formation: Private Enterprises		政府固定投資 Fixed Capital Formation: General Government		存貨變動 Changes in Inventories		國外要素所得淨額 Net Factor Income from the Rest of the World		平均每人 GNI (美元) GNI per capita (US\$)	外匯存底 (十億美元) Foreign Exchange Reserves (US\$ Billion)
	占GDP比重 % of GDP (%)	年增率 Annual Growth Rate (%)	占GDP比重 % of GDP (%)	年增率 Annual Growth Rate (%)	占GDP比重 % of GDP (%)	新台幣百萬元 (當期價格) NT Mil (current price)	占GDP比重 % of GDP (%)	新台幣百萬元 (以2011年為參考年之連鎖值) NT\$ Million (Chained 2011 Dollars)		
2000	2.39	-3.56	5.44	-3.50	0.89	98,430	1.69	154,869	15,142	106.7
2001	2.43	0.68	5.07	-8.26	-0.62	-75,925	2.36	213,487	13,703	122.2
2002	2.23	-2.97	4.42	-9.69	-0.41	-46,186	2.83	270,147	14,062	161.7
2003	2.11	-4.42	4.35	-2.73	0.11	12,710	3.69	367,375	14,544	206.6
2004	1.66	-19.36	4.16	-7.04	0.86	86,782	3.86	409,490	15,879	241.7
2005	1.77	12.77	4.12	2.65	0.28	33,677	2.81	313,759	16,930	253.3
2006	1.59	-7.73	3.81	-8.00	0.38	42,769	2.82	333,420	17,446	266.1
2007	1.57	2.20	3.68	-2.80	0.12	16,971	2.79	350,310	18,256	270.3
2008	1.65	-1.98	4.13	0.44	1.30	166,513	2.53	320,632	18,564	291.7
2009	1.78	2.37	4.59	14.07	-1.40	-193,262	3.40	423,658	17,531	348.2
2010	1.77	7.49	4.17	-2.92	1.34	196,426	3.16	435,627	19,864	382.0
2011	1.54	-13.44	3.97	-5.78	0.25	35,921	2.71	388,372	21,507	385.5
2012	1.39	-7.42	3.48	-10.95	0.15	22,029	3.05	445,579	21,967	403.2
2013	1.32	2.99	3.23	-2.79	-0.12	-18,535	2.76	411,781	22,526	416.8
2014	1.31	4.95	2.87	-7.52	0.17	27,323	2.91	452,196	23,330	419.0
2015r	1.14	-7.09	2.62	-2.74	0.12	19,845	3.27	511,451	23,109	426.0
2016r	1.08	-3.60	2.58	1.24	-0.09	-15,206	3.18	504,117	23,258	434.2
2017f	1.09	3.43	2.68	5.03	-0.24	-40,976	--	--	--	--
2018f	1.10	3.80	2.88	9.84	0.10	17,032	--	--	--	--
2016 1r	0.65	-4.09	1.86	-4.13	-0.51	-21,623	4.57	172,880	5,666	431.6
2r	1.15	-3.92	2.39	-7.27	0.42	17,396	2.70	104,989	5,582	433.6
3r	0.93	-7.27	2.46	1.77	-0.09	-3,755	3.01	121,536	5,925	436.7
4r	1.59	-1.02	3.55	10.12	-0.16	-7,224	2.51	104,712	6,085	434.2
2017 1r	0.74	18.34	2.00	8.04	0.08	3,316	3.44	133,743	6,062	437.5
2r	1.03	-7.49	2.59	8.73	0.55	22,993	2.44	97,017	5,983	441.9
3p	0.87	-3.28	2.58	6.04	-1.17	-51,603	1.81	75,276	6,305	447.2
4f	1.69	8.74	3.51	0.61	-0.35	-15,682	--	--	6,507	450.5
2018 1f	0.74	1.79	2.11	7.71	-0.11	-4,788	--	--	6,388	--
2f	1.07	6.97	2.70	7.05	0.17	7,319	--	--	6,124	--
3f	0.91	8.44	2.77	9.80	0.28	12,711	--	--	6,490	--
4f	1.66	0.57	3.88	12.85	0.04	1,790	--	--	6,663	--

資料來源：行政院主計總處，「國民所得統計及國內經濟情勢展望」，2017年11月24日。

註：1. 以上所列為政府發佈資料，本院對GDP的預測列於本刊第一部份臺灣總體經濟預測。

2. 2014年第2季(含)以前歷年各季資料均已依5年修正結果追溯修正。

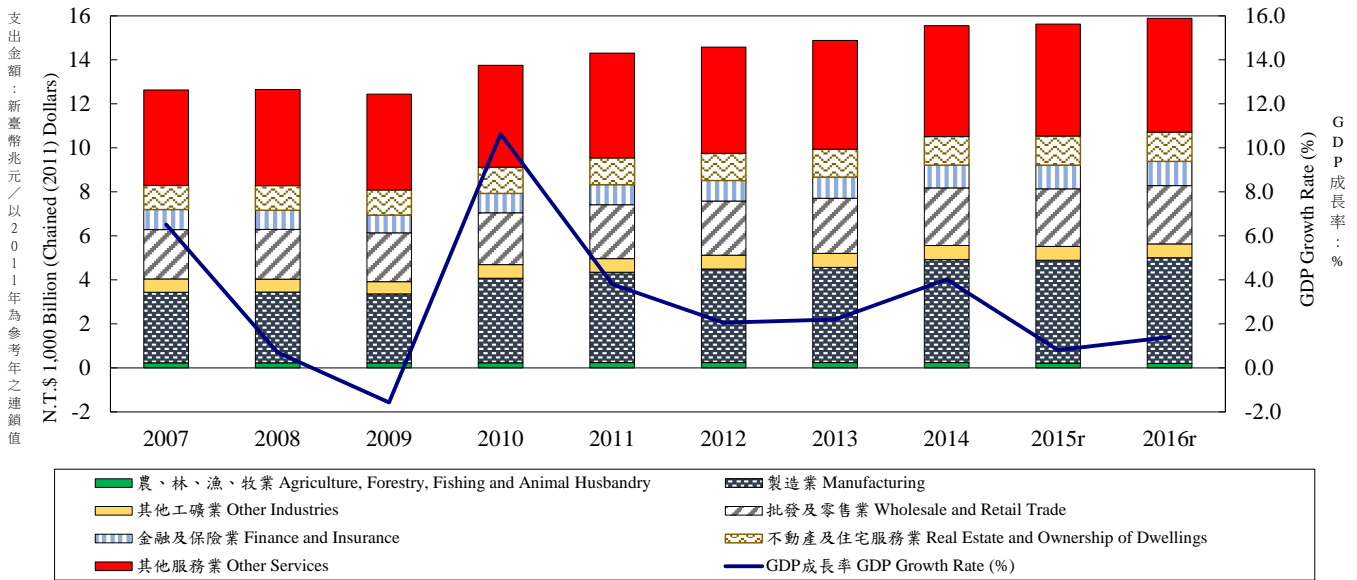
3. 2014年11月起主計總處由定基法改以連鎖法衡量經濟成長率。

4. GDP(%)：僅按名目金額計算分配比。

Source：Directorate General of Budget, Accounting and Statistics, Executive Yuan, R.O.C.; Central Bank of Republic of China (Taiwan).

表二：各業產值概況 (1/2)

Table 2.1 Gross Domestic Product by Kind of Activity
Gross Domestic Product & GDP Growth Rate
GDP各產業產值及GDP成長率



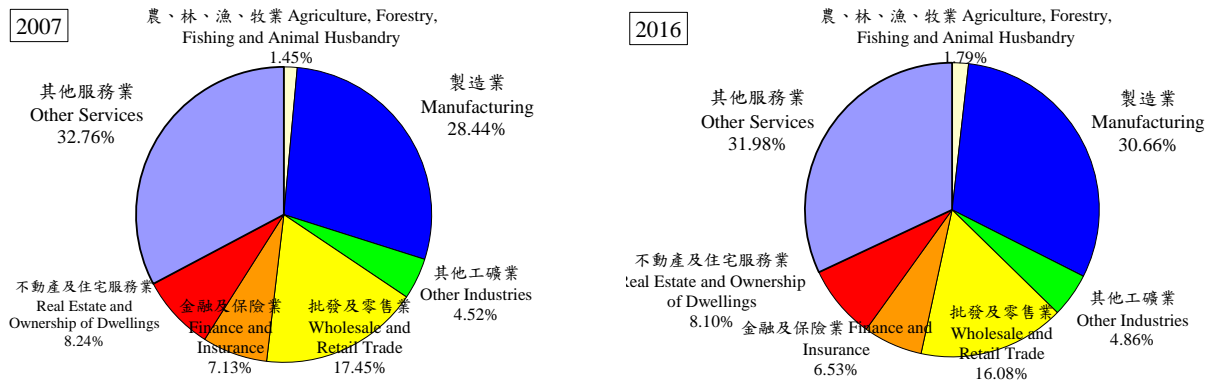
年與季 Year & Quarter	國內 生產毛額 GDP (新臺幣 十億元) (以2011年為 參考年之連 鎖值) GDP NT\$ Billion (Chained (2011) Dollars)	GDP 成長率 GDP Growth Rate (%)	部門別 Sector															
			農、林、漁、牧 業 Agriculture, Forestry, Fishing and Animal Husbandry		工業 Industries												營造業 Construction	
					合計 Total		礦業及土石採取 業 Mining and Quarrying		製造業 Manufacturing		電力及燃氣供應 業 Electricity and Gas Supply		用水供應及汙染整 治業 Water Supply and Remediation Services					
			占GDP 比重 % of GDP (%)	年增率 Annual Growth Rate (%)	占GDP 比重 % of GDP (%)	年增率 Annual Growth Rate (%)	占GDP 比重 % of GDP (%)	年增率 Annual Growth Rate (%)	占GDP 比重 % of GDP (%)	年增率 Annual Growth Rate (%)	占GDP 比重 % of GDP (%)	年增率 Annual Growth Rate (%)	占GDP 比重 % of GDP (%)	年增率 Annual Growth Rate (%)	占GDP 比重 % of GDP (%)	年增率 Annual Growth Rate (%)		
2007	12,573	6.52	1.45	-0.02	32.96	11.07	0.17	-0.20	28.44	12.92	1.02	-7.29	0.65	10.66	2.67	1.06		
2008	12,661	0.70	1.55	0.02	31.30	-0.37	0.18	-9.20	27.41	0.42	0.31	-1.03	0.67	4.59	2.73	-9.12		
2009	12,463	-1.57	1.68	-2.60	31.50	-2.86	0.14	-10.07	26.73	-2.51	1.47	26.63	0.67	1.24	2.50	-10.16		
2010	13,788	10.63	1.60	2.25	33.78	20.83	0.14	44.39	29.06	22.66	1.30	4.80	0.67	4.43	2.61	13.68		
2011	14,312	3.80	1.72	4.52	33.02	5.98	0.12	-4.80	28.66	6.79	0.88	2.79	0.68	-1.73	2.68	0.99		
2012	14,608	2.06	1.67	-3.20	32.75	3.29	0.11	-1.01	28.37	3.72	0.93	1.69	0.69	6.38	2.65	-1.39		
2013	14,929	2.20	1.69	1.35	33.46	1.67	0.10	-4.18	28.75	1.70	1.33	3.12	0.66	2.26	2.61	0.93		
2014	15,530	4.02	1.80	1.55	34.79	7.23	0.10	-4.35	29.99	8.17	1.50	1.87	0.63	4.62	2.56	0.76		
2015r	15,655	0.81	1.69	-8.42	35.27	-0.54	0.10	-6.59	30.20	-0.27	1.84	-5.36	0.61	0.08	2.51	-0.88		
2016r	15,876	1.41	1.79	-10.09	35.52	2.78	0.09	-7.44	30.66	3.06	1.73	4.61	0.66	3.52	2.38	-1.69		
2015 1r	3,795	3.99	1.59	-3.71	34.94	6.16	0.11	0.98	30.03	7.45	1.59	-2.42	0.54	-0.37	2.67	-0.77		
2r	3,851	0.71	1.77	-7.95	35.93	0.01	0.10	-5.69	30.92	0.42	1.66	-5.33	0.68	-0.63	2.57	-0.33		
3r	3,956	-0.64	1.59	-6.37	36.57	-3.13	0.08	-10.15	30.97	-3.22	2.45	-4.13	0.64	0.41	2.43	-1.49		
4r	4,052	-0.54	1.79	-13.86	33.69	-4.14	0.11	-10.39	28.92	-4.32	1.67	-8.37	0.60	0.81	2.39	-0.90		
2016 1r	3,783	-0.30	1.81	-10.04	34.36	-2.10	0.09	-13.82	29.53	-2.10	1.64	0.07	0.53	0.69	2.57	-3.36		
2r	3,890	1.01	1.90	-12.84	35.84	1.15	0.09	-3.37	30.81	0.93	1.75	15.88	0.72	2.33	2.47	-1.14		
3r	4,037	2.04	1.46	-12.76	37.30	4.93	0.08	-2.67	32.10	5.62	2.15	3.69	0.70	4.95	2.27	-1.44		
4r	4,165	2.77	1.99	-5.29	34.60	6.75	0.09	-8.99	30.21	7.34	1.39	1.76	0.67	5.60	2.24	-0.59		
2017 1r	3,883	2.64	1.74	4.04	34.47	5.49	0.08	3.27	30.29	6.66	1.02	-3.62	0.58	3.75	2.50	-0.90		
2r	3,979	2.28	1.99	7.99	34.97	2.88	0.09	-1.76	30.36	3.35	1.27	-1.22	0.77	3.90	2.48	-1.14		
3p	4,162	3.10	1.46	4.15	37.45	4.06	0.08	3.06	32.45	4.47	1.91	1.99	0.73	1.84	2.29	0.08		

資料來源：行政院主計總處，「國民所得統計及國內經濟情勢展望」，2017年11月24日。

- 註：1. 以上所列為政府發佈資料，本院對GDP的預測列於本刊第一部份臺灣總體經濟預測。
2. 2014年第2季(含)以前歷年各季資料均已依5年修正結果追溯修正。
3. GDP(%)：僅按名目金額計算分配比。

Source：Directorate General of Budget, Accounting and Statistics, Executive Yuan, R.O.C..

表二：各業產值概況(2/2)
Table 2.2 Gross Domestic Product by Kind of Activity
2007 vs. 2016



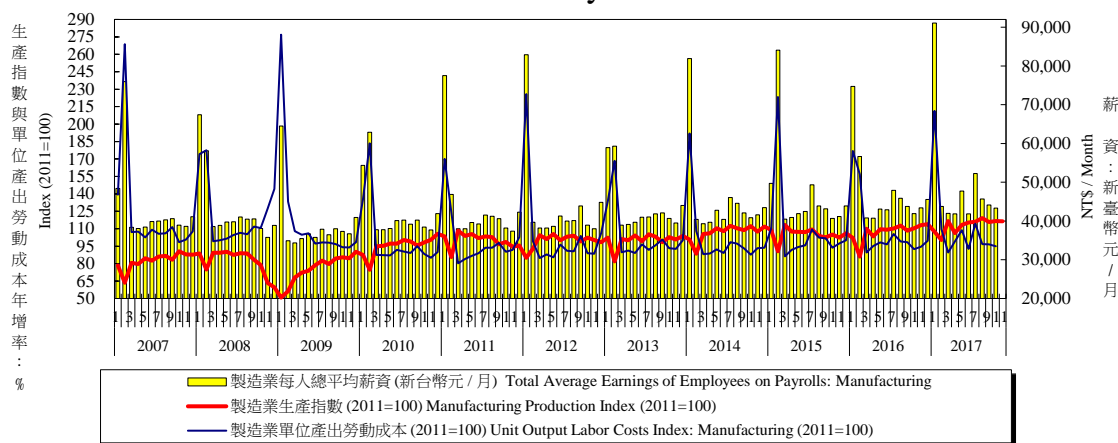
年與季 Year & Quarter	部門別 Sector															
	服務業 Services															
	合計 Sub-Total		批發及零售業 Real Estate and Ownership of Dwellings		運輸及 倉儲業 Transportation and Storage		資訊及通訊傳 播業 Information and Communication		金融及保險業 Finance and Insurance		不動產及住宅 服務業 Real Estate and Ownership of Dwellings		公共行政 及國防：強制性社 會安全 Public Administration and Defence; Compulsory Social Security		其他 Other Services	
	占GDP比 重 % of GDP (%)	年增率 Annual Growth Rate (%)	占GDP 比重 % of GDP (%)	年增率 Annual Growth Rate (%)	占GDP 比重 % of GDP (%)	年增率 Annual Growth Rate (%)	占GDP 比重 % of GDP (%)	年增率 Annual Growth Rate (%)	占GDP 比重 % of GDP (%)	年增率 Annual Growth Rate (%)	占GDP 比重 % of GDP (%)	年增率 Annual Growth Rate (%)	占GDP比 重 % of GDP (%)	年增率 Annual Growth Rate (%)	占GDP 比重 % of GDP (%)	年增率 Annual Growth Rate (%)
2007	65.59	4.62	17.45	5.89	3.11	4.96	3.38	2.57	7.13	7.20	8.24	6.41	7.16	-1.33	19.12	4.37
2008	67.15	0.41	17.82	0.84	2.98	-1.15	3.49	3.83	7.01	-3.58	8.52	1.52	7.60	0.97	19.72	0.46
2009	66.82	-1.02	17.36	-1.88	2.84	-4.99	3.54	2.61	6.23	-7.49	8.96	2.26	7.76	0.82	20.12	-0.13
2010	64.63	6.28	16.82	6.31	3.04	7.55	3.31	9.42	6.19	8.43	8.45	4.54	7.35	3.10	19.47	6.85
2011	65.27	3.07	17.07	3.74	2.78	2.10	3.23	3.56	6.39	4.22	8.47	1.68	7.37	0.03	19.96	3.96
2012	65.58	1.27	16.88	1.10	2.87	1.83	3.18	3.05	6.42	1.09	8.55	1.81	7.41	0.70	20.27	1.11
2013	64.85	2.29	16.97	1.61	2.79	7.64	3.08	3.39	6.41	4.00	8.49	2.95	7.01	-0.65	20.09	2.17
2014	63.41	3.25	16.41	4.23	2.87	0.86	2.96	3.16	6.53	7.62	8.20	2.06	6.65	-0.24	19.79	3.10
2015r	63.04	1.24	16.33	0.35	3.03	-0.56	2.93	5.44	6.54	3.79	8.14	2.02	6.39	0.05	19.67	0.83
2016r	62.69	1.34	16.08	0.72	2.94	3.44	2.92	3.75	6.53	2.28	8.10	0.84	6.33	0.09	19.79	1.47
2014 1	65.38	3.00	16.44	3.59	2.84	1.87	2.99	3.84	6.40	7.20	8.21	2.11	8.07	-0.35	20.43	2.75
2	62.59	3.55	16.24	5.72	2.55	3.32	2.93	3.50	7.08	7.61	8.25	1.46	6.38	-0.75	19.17	2.88
3	61.89	3.90	15.53	4.65	2.94	1.37	2.92	2.07	6.76	12.31	7.77	2.16	6.31	-0.06	19.66	3.48
4	63.84	2.58	17.41	3.13	3.12	-2.86	3.01	3.28	5.92	3.17	8.57	2.47	5.90	0.22	19.92	3.25
2015 1r	63.47	1.90	16.00	2.29	3.21	-0.03	2.87	3.83	6.18	3.43	7.88	2.31	7.55	0.22	19.78	1.51
2r	62.30	1.24	16.12	0.11	2.79	0.81	2.90	4.95	7.17	5.39	8.20	2.09	6.13	0.08	18.99	0.25
3r	61.84	0.36	15.55	-1.11	3.01	-2.83	2.94	6.20	6.61	-0.55	7.77	1.52	6.17	0.86	19.79	0.61
4r	64.52	1.45	17.64	0.01	3.12	-0.23	3.02	6.68	6.23	7.25	8.69	2.15	5.70	-1.02	20.11	0.98
2016 1r	63.83	0.57	15.78	-1.61	3.11	-1.18	2.92	4.98	6.29	2.82	7.89	0.40	7.56	-0.02	20.28	1.57
2r	62.26	1.08	15.74	-0.67	2.70	2.06	2.92	4.18	7.19	2.21	8.26	1.43	6.17	0.12	19.27	1.74
3r	61.24	1.55	15.31	1.64	2.92	5.86	2.91	3.15	6.58	3.16	7.75	1.24	6.06	-0.12	19.70	0.87
4r	63.42	2.12	17.42	3.44	3.03	7.14	2.92	2.80	6.09	0.90	8.50	0.34	5.55	0.41	19.91	1.72
2017 1r	63.79	2.24	15.90	3.59	2.93	6.94	2.79	1.63	6.46	3.89	7.99	1.48	7.53	0.88	20.20	0.74
2r	63.04	1.48	16.05	2.96	2.82	2.06	2.81	1.59	7.29	1.70	8.44	1.10	6.09	0.21	19.53	0.70
3p	61.09	2.61	15.37	4.46	3.09	6.01	2.72	1.48	6.69	5.15	7.68	0.96	5.96	0.52	19.59	1.35

資料來源：行政院主計總處，「國民所得統計及國內經濟情勢展望」，2017年11月24日。

- 註：1. 其他包含住宿及餐飲業、專業、科學及技術服務業、支援服務業、教育服務業、醫療保健及社會工作服務業、藝術、娛樂及休閒服務業、其他服務業、進口稅及加值型營業稅。
2. 2014年第2季(含)以前歷年各季資料均已依5年修正結果追溯修正。
3. 2014年11月起主計總處由定基法改以連鎖法衡量經濟成長率。
4. GDP(%)：僅按名目金額計算分配比。

Source：Directorate General of Budget, Accounting and Statistics, Executive Yuan, R.O.C..

表三：生產概況
Table3. Industry Indicators

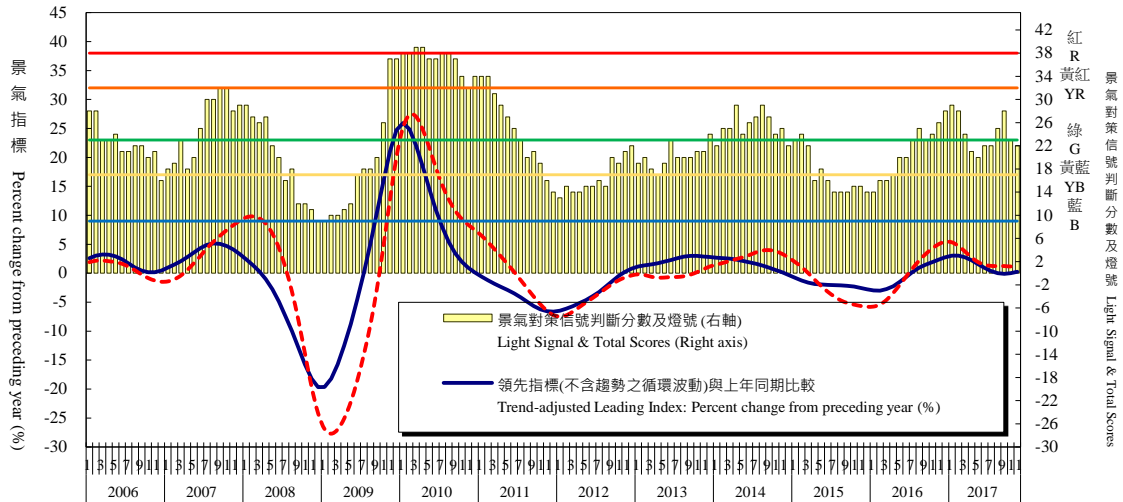


年與月 Year & Month	製造業生產 (2011年=100) Manufacturing Production Index (2011=100)		製造業重工業生產 (2011年=100) Heavy Industry Production (2011=100)		製造業輕工業生產 (2011年=100) Light Industry Production (2011=100)		製造業單位產出勞動成本 (2011年=100) Unit Output Labor Costs Index: Manufacturing (2011=100)		製造業每人總平均薪資 (新台幣/月) Total Average Earnings of Employees on Payrolls: Manufacturing		
	指數 Index	年增率 Annual Growth Rate(%)	指數 Index	年增率 Annual Growth Rate(%)	指數 Index	年增率 Annual Growth Rate(%)	指數 Index	年增率 Annual Growth Rate (%)	新台幣 NT\$/ Month	年增率 Annual Growth Rate (%)	
2000	59.20	7.85	-	-	-	-	144.75	-2.37	38,914	3.12	
2001	53.86	-9.02	-	-	-	-	149.85	3.52	38,412	-1.29	
2002	58.67	8.93	-	-	-	-	135.84	-9.35	38,435	0.06	
2003	64.27	9.54	-	-	-	-	130.53	-3.91	39,549	2.90	
2004	70.68	9.97	-	-	-	-	126.56	-3.04	40,657	2.80	
2005	72.94	3.20	-	-	-	-	127.30	0.58	41,858	2.95	
2006	76.30	4.61	-	-	-	-	124.89	-1.89	42,393	1.28	
2007	82.66	8.34	79.17	10.39	101.84	-0.49	118.64	-5.00	43,178	1.85	
2008	81.92	-0.90	79.14	-0.04	96.83	-4.92	120.42	1.50	43,121	-0.13	
2009	75.53	-7.80	72.92	-7.86	89.57	-7.50	111.31	-7.57	39,125	-9.27	
2010	95.52	26.47	94.76	29.95	99.60	11.20	98.84	-11.20	42,300	8.12	
2011	100.00	4.69	100.00	5.53	100.00	0.40	100.00	1.17	43,316	2.40	
2012	99.68	-0.32	99.70	-0.30	99.57	-0.43	102.25	2.25	43,689	0.86	
2013	100.24	0.56	100.52	0.82	98.71	-0.86	102.53	0.27	43,829	0.32	
2014	106.89	6.63	108.14	7.58	100.19	1.50	101.09	-1.40	45,207	3.14	
2015	105.30	-1.49	106.54	-1.48	98.63	-1.56	107.38	6.22	46,781	3.48	
2016	107.40	1.99	109.01	2.32	98.75	0.12	106.62	-0.71	47,258	1.02	
2016	1	102.24	-6.22	102.52	-6.77	100.74	-3.13	176.89	58.86	74,735	50.36
	2	86.12	-4.83	88.23	-4.97	74.77	-3.97	156.79	-29.19	56,609	-32.67
	3	110.01	-2.84	110.83	-3.50	105.58	1.10	89.59	3.32	40,798	0.88
	4	103.29	-3.93	104.59	-3.79	96.27	-4.77	95.21	2.87	40,694	-0.57
	5	109.57	2.13	110.90	1.61	102.42	5.29	98.23	3.35	43,107	2.84
	6	109.08	1.88	110.96	2.19	98.97	0.00	96.55	0.94	42,883	0.98
	7	110.21	0.80	112.33	1.56	98.83	-3.66	105.50	-3.25	47,881	-2.95
	8	112.67	8.51	114.10	8.46	105.01	8.85	98.99	-5.60	45,835	4.51
	9	108.30	5.65	111.17	7.23	92.89	-3.51	98.50	-2.72	43,749	1.47
	10	110.45	5.17	112.61	6.41	98.86	-1.83	92.52	-2.19	41,927	3.07
	11	113.01	10.46	114.71	11.38	103.84	5.28	94.45	-3.18	43,377	5.42
	12	113.88	7.41	115.20	8.54	106.76	1.34	99.62	-2.25	45,572	3.86
2017	1	107.56	5.20	107.56	4.92	96.25	-4.46	211.37	19.49	91,089	21.88
	2	100.35	16.52	100.35	13.74	87.00	16.36	109.59	-30.10	43,788	-22.65
	3	116.62	6.01	116.62	5.22	110.78	4.93	89.63	0.04	41,943	2.81
	4	106.25	2.87	106.25	1.59	96.47	0.21	99.09	4.08	41,838	2.81
	5	113.20	3.31	113.20	2.07	104.05	1.59	108.85	10.81	47,702	10.66
	6	115.44	5.83	115.44	4.04	103.25	4.32	92.57	-4.12	41,836	-2.44
	7	116.01	5.26	116.01	3.28	97.61	-1.23	114.37	8.41	52,229	9.08
	8	119.16	5.76	119.16	4.43	107.21	2.10	96.74	-2.27	45,705	-0.28
	9	115.68	6.81	115.68	4.06	101.75	9.54	96.56	-1.97	44,119	0.85
	10	116.56	5.53	116.56	3.51	97.58	-1.29	94.97	2.65	43,350	3.39
	11	116.32	2.93	116.32	1.40	103.57	-0.26	-	-	-	-
	1-當月	113.01	5.80	113.01	4.21	100.50	2.54	111.37	0.82	49,360	3.22

資料來源：經濟部統計處，「106年11月工業生產統計」；行政院主計總處，「106年10月薪資與生產力統計結果」。

Source : Department of Statistics, MOEA, "Industrial Production Indexes in November 2017";
DGBAS, "Earnings and Productivity Statistics in October 2017".

表四：景氣概況
Table 4. Business Cycle Indicators



年與月 Year & Month	景氣指標 Business Cycle Indicators				景氣對策信號 判斷分數及燈號 Light Signal & Total Scores		失業率 (%) Unemployment Rate (%)
	領先指標綜合指數 Composite Leading Index	領先指標循環波動 (不含趨勢) Trend-adjusted Leading Index	同時指標綜合指數 Composite Coincident Index	同時指標循環波動 (不含趨勢) Trend-adjusted Coincident Index			
2000	61.64	104.32	63.29	107.08	綠	26	2.99
2001	55.23	92.24	57.32	95.73	藍	10	4.57
2002	61.50	99.52	60.87	98.48	綠	23	5.17
2003	65.11	98.91	64.95	98.69	綠	23	4.99
2004	72.72	102.65	72.34	102.10	黃紅	33	4.44
2005	75.09	99.26	75.55	99.88	黃藍	22	4.13
2006	80.30	101.00	80.02	100.67	黃藍	22	3.91
2007	85.62	104.59	85.38	104.29	綠	25	3.91
2008	79.82	96.82	84.32	102.28	黃藍	19	4.14
2009	80.86	95.54	75.50	89.21	黃藍	19	5.85
2010	95.91	105.84	94.45	104.19	黃紅	37	5.21
2011	98.43	101.73	100.21	103.58	綠	24	4.39
2012	98.99	98.39	100.03	99.43	黃藍	17	4.24
2013	103.69	100.62	102.17	99.16	黃藍	20	4.18
2014	107.16	102.14	107.04	102.02	綠	25	3.96
2015	106.19	100.18	105.14	99.20	黃藍	17	3.78
2016	107.17	100.11	106.67	99.64	黃藍	21	3.92
2016 1	104.64	98.31	102.62	96.41	藍	14	3.87
2016 2	104.45	98.02	102.71	96.39	藍	16	3.95
2016 3	104.59	98.04	103.11	96.66	藍	16	3.89
2016 4	105.01	98.31	103.80	97.18	黃藍	17	3.86
2016 5	105.77	98.89	104.67	97.87	黃藍	20	3.84
2016 6	106.71	99.63	105.64	98.64	黃藍	20	3.92
2016 7	107.65	100.37	106.65	99.43	綠	23	4.02
2016 8	108.45	100.95	107.62	100.18	綠	25	4.08
2016 9	109.03	101.33	108.51	100.85	綠	23	3.99
2016 10	109.39	101.50	109.35	101.46	綠	24	3.95
2016 11	109.62	101.53	109.95	101.84	綠	26	3.87
2016 12	109.74	101.46	110.21	101.89	綠	28	3.79
2017 1	109.75	101.29	110.03	101.55	綠	29	3.78
2017 2	109.65	101.01	109.55	100.91	綠	28	3.85
2017 3	109.55	100.72	109.06	100.27	綠	24	3.78
2017 4	109.53	100.51	108.79	99.83	黃藍	21	3.67
2017 5	109.67	100.44	108.92	99.75	黃藍	20	3.66
2017 6	110.01	100.55	109.50	100.09	黃藍	22	3.74
2017 7	110.44	100.75	110.38	100.69	黃藍	22	3.84
2017 8	110.92	100.98	111.40	101.42	綠	25	3.89
2017 9	111.43	101.23	112.38	102.10	綠	28	3.77
2017 10	111.95	101.51	113.20	102.64	綠	23	3.75
2017 11	112.48	101.78	114.03	103.18	黃藍	22	3.71

說明：景氣對策信號判斷分數及燈號：● 紅燈(45-38) ● 黃紅燈(37-32) ● 綠燈(31-23) ● 黃藍燈(22-17) ● 藍燈(16-9)

Note : Light Signal & Total Scores: ● Booming(45-38) ● Transitional(37-32) ● stable(31-23) ● Transitional(22-17) ● sluggish(16-9)

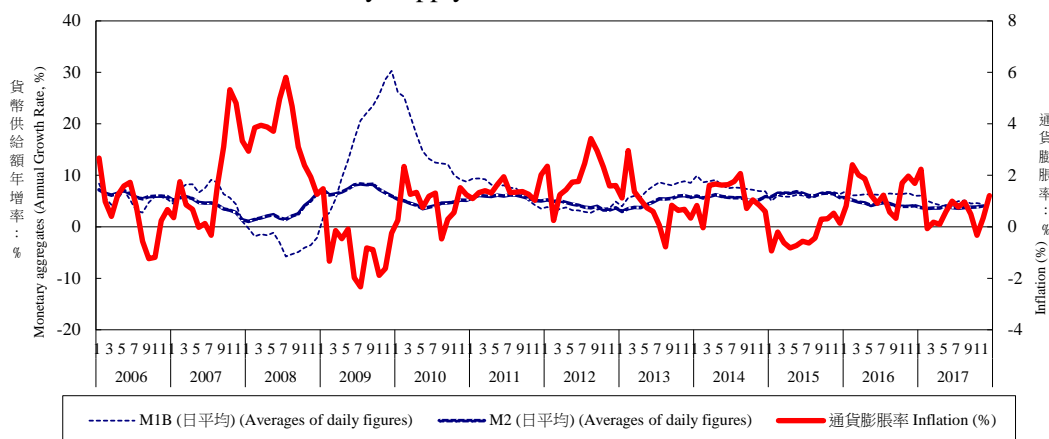
資料來源：國家發展委員會，「106年11月份景氣概況」；主計總處。

Source : National Development Council, "Taiwan Business Indicators in November 2017"; DGBAS.

表五：物價與金融概況(1/2)

Table 5.1 Price Index and Financial Indicators

貨幣供給額與通貨膨脹率
Money Supply Growth Rate and Inflation

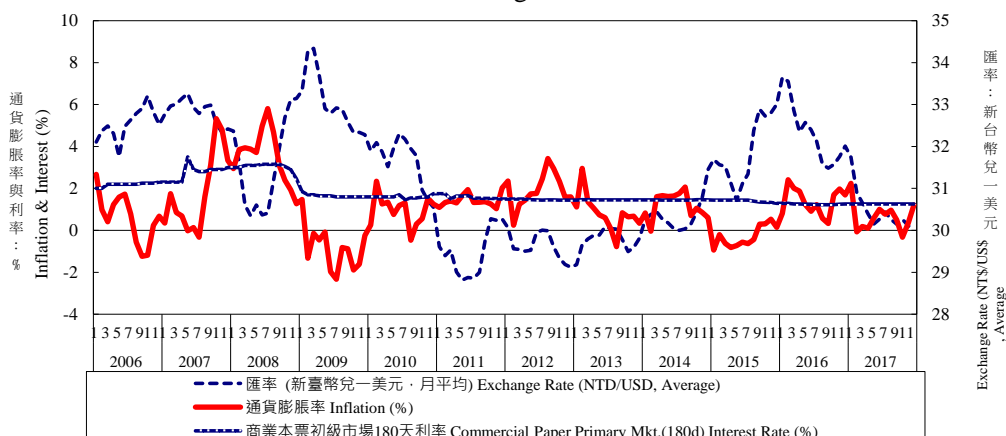


年與月 Year & Month	躉售物價 Wholesale Price Index (2011=100)		消費者物價 Consumer Price Index (2011=100)		貨幣供給額年增率 Monetary aggregates (Annual Growth Rate, %)		
	指數 Index	年增率 Growth Rate (%)	指數 Index	年增率 Growth Rate (%)	M1A (日平均) (Averages of daily figures) (%)	M1B (日平均) (Averages of daily figures) (%)	M2 (日平均) (Averages of daily figures) (%)
2000	77.32	1.82	89.82	1.25	7.36	10.58	7.04
2001	76.28	-1.35	89.82	0.00	-4.69	-1.02	5.72
2002	76.32	0.05	89.64	-0.20	8.59	17.01	3.46
2003	78.21	2.48	89.39	-0.28	11.28	11.82	3.68
2004	83.71	7.03	90.83	1.61	21.10	18.98	7.27
2005	84.22	0.61	92.92	2.30	7.65	7.10	6.20
2006	88.96	5.63	93.48	0.60	5.72	5.30	6.18
2007	94.72	6.47	95.16	1.80	6.80	6.44	4.16
2008	99.59	5.14	98.51	3.52	0.97	-2.94	2.71
2009	90.90	-8.73	97.66	-0.86	13.37	16.54	7.45
2010	95.86	5.46	98.60	0.96	14.51	14.93	4.53
2011	100.00	4.32	100.00	1.42	8.08	7.16	5.83
2012	98.84	-1.16	101.93	1.93	3.55	3.45	4.17
2013	96.44	-2.43	102.74	0.79	9.15	7.27	4.78
2014	95.89	-0.57	103.97	1.20	9.25	7.96	5.66
2015	87.41	-8.84	103.65	-0.31	6.53	6.10	6.34
2016	84.81	-2.97	105.10	1.40	7.11	6.33	4.51
2016 1	84.81	-5.14	103.12	0.81	8.91	6.92	5.63
2016 2	84.55	-4.90	105.12	2.41	6.84	6.11	5.17
2016 3	84.44	-4.92	104.47	2.01	7.58	6.16	4.81
2016 4	84.26	-4.21	104.81	1.87	7.75	6.30	4.65
2016 5	85.07	-2.80	104.41	1.23	8.93	6.30	4.14
2016 6	85.33	-2.80	104.78	0.91	7.77	6.23	4.42
2016 7	84.81	-2.48	105.02	1.23	7.05	6.24	4.70
2016 8	83.89	-3.97	104.98	0.57	6.21	6.48	4.51
2016 9	84.03	-3.78	105.46	0.33	6.24	6.36	4.05
2016 10	84.72	-1.82	106.99	1.70	6.46	6.35	3.98
2016 11	85.20	-0.39	106.53	1.97	6.88	6.56	3.96
2016 12	86.51	1.79	105.45	1.69	4.94	6.01	4.11
2017 1	87.14	2.75	105.43	2.24	4.55	6.05	3.72
2017 2	86.63	2.46	105.05	-0.07	2.77	5.07	3.56
2017 3	85.88	1.71	104.66	0.18	2.84	4.57	3.64
2017 4	85.09	0.99	104.92	0.10	3.20	4.21	3.63
2017 5	83.98	-1.28	105.03	0.59	2.01	3.94	4.07
2017 6	83.84	-1.75	105.83	1.00	3.01	4.43	3.71
2017 7	84.25	-0.66	105.83	0.77	3.79	4.96	3.60
2017 8	84.87	1.17	105.99	0.96	4.31	5.11	3.75
2017 9	85.64	1.92	105.98	0.49	3.22	4.51	3.80
2017 10	86.12	1.65	106.63	-0.34	3.32	4.61	3.85
2017 11	86.54	1.57	106.89	0.34	2.92	4.40	4.07
2017 12	86.72	0.24	106.73	1.21	--	--	--
2017 1-當月	85.56	0.89	105.75	0.62	3.27	4.71	3.76

資料來源：主計總處，「106年12月份物價變動概況」；中央銀行，「金融統計月報」。

Source : Directorate General of Budget, Accounting and Statistics, Executive Yuan, R.O.C., "The Price Indices for December 2017"; Central Bank of Republic of China (Taiwan), "Financial Statistics Monthly, Republic of China (Taiwan)".

表五：物價與金融概況(2/2)
Table 5.2 Price Index and Financial Indicators
利率、通貨膨脹率與匯率
Interest Rate, Exchange Rate and Inflation



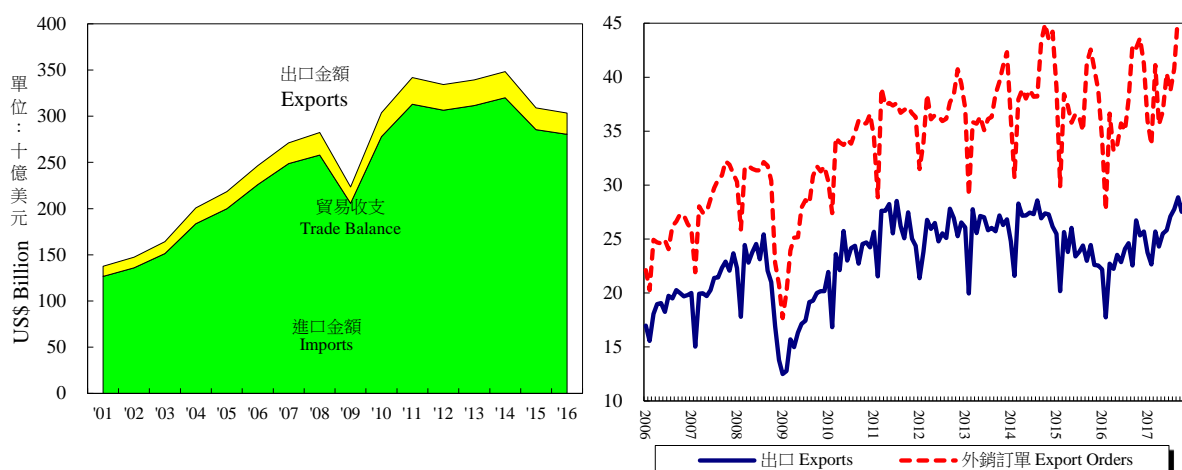
年與月 Year & Month	一個月期存款牌告利率 1-Month Deposits Rates (%)	基本放款利率 Short Term Loans (1 Year, Max) Interest Rate (%)	商業本票初級市場180天利率 Commercial Paper Primary Mkt.(180d) Interest Rate (%)	股價指數(月平均) TAIEX: TSEC weighted index (Average)		匯率(月平均) Exchange Rate (Average)	
				指數 Index	年增率 Annual Growth Rate (%)	新臺幣兌一美元 NTD/USD	新臺幣兌一日圓 JPY/NTD
2000	4.34	7.86	5.62	7,847	5.66	31.23	0.2898
2001	2.13	7.78	4.17	4,907	-37.46	33.80	0.2781
2002	1.48	7.46	2.75	5,226	6.50	34.58	0.2757
2003	1.05	7.10	1.80	5,162	0.54	34.42	0.2969
2004	1.15	7.07	1.61	6,034	30.57	33.42	0.3089
2005	1.50	7.32	2.00	6,092	0.96	32.17	0.2918
2006	1.71	7.53	2.19	6,842	12.31	32.53	0.2797
2007	2.09	7.93	2.74	8,510	24.38	32.84	0.2789
2008	0.91	8.15	3.03	7,024	-17.46	31.52	0.3049
2009	0.47	6.51	1.65	6,460	-8.03	33.05	0.3532
2010	0.67	6.21	1.60	7,950	23.07	31.64	0.3605
2011	0.88	6.36	1.59	8,156	2.59	29.46	0.3692
2012	0.88	6.49	1.47	7,481	-8.28	29.61	0.3711
2013	0.88	6.45	1.45	8,093	8.18	29.77	0.3050
2014	0.88	6.45	1.45	8,992	11.11	30.37	0.2866
2015	0.74	6.45	1.40	8,959	-0.36	31.90	0.2635
2016	0.60	6.30	1.25	8,763	-2.19	32.32	0.2974
2016 1	0.74	6.35	1.29	7,871	-15.20	33.64	0.2844
2016 2	0.74	6.35	1.29	8,247	-13.25	33.55	0.2915
2016 3	0.67	6.35	1.26	8,688	-9.61	32.85	0.2906
2016 4	0.67	6.35	1.26	8,568	-11.49	32.35	0.2942
2016 5	0.67	6.35	1.25	8,235	-15.00	32.57	0.2987
2016 6	0.67	6.35	1.25	8,595	-8.12	32.40	0.3071
2016 7	0.60	6.26	1.23	8,900	-0.72	32.12	0.3090
2016 8	0.60	6.26	1.22	9,094	11.50	31.58	0.3118
2016 9	0.60	6.26	1.22	9,131	11.27	31.48	0.3088
2016 10	0.60	6.24	1.22	9,274	8.45	31.57	0.3041
2016 11	0.60	6.24	1.25	9,098	7.00	31.76	0.2951
2016 12	0.60	6.24	1.25	9,245	11.42	32.01	0.2762
2017 1	0.60	6.24	1.26	9,352	18.81	31.74	0.2766
2017 2	0.60	6.24	1.26	9,674	17.31	30.90	0.2733
2017 3	0.60	6.24	1.26	9,796	12.76	30.66	0.2713
2017 4	0.60	6.24	1.26	9,801	14.39	30.39	0.2761
2017 5	0.60	6.24	1.26	9,994	21.35	30.16	0.2686
2017 6	0.60	6.24	1.26	10,259	19.35	30.27	0.2729
2017 7	0.60	6.24	1.26	10,426	17.15	30.44	0.2708
2017 8	0.60	6.24	1.26	10,436	14.76	30.26	0.2753
2017 9	0.60	6.24	1.25	10,501	15.01	30.15	0.2723
2017 10	0.60	6.24	1.25	10,684	15.21	30.26	0.2679
2017 11	0.60	6.24	1.25	10,743	18.08	30.11	0.2665
2017 12	--	6.24	1.25	10,501	13.59	29.98	0.2655
1-當月	0.60	6.24	1.25	10,181	16.41	30.44	0.2714

資料來源：中央銀行，「金融統計月報」；富邦商務網；第一銀行；臺灣證券交易所。

-0.42

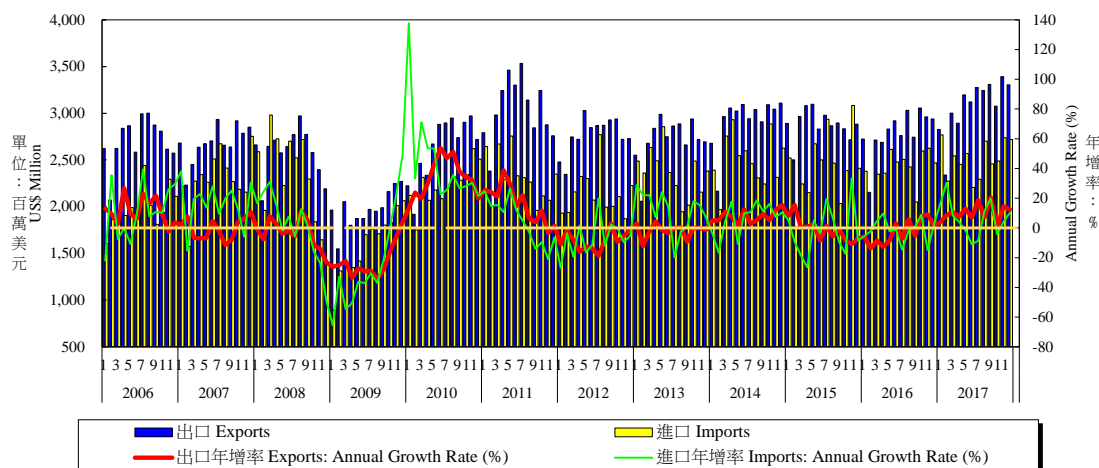
Source : Central Bank of Republic of China (Taiwan), "Financial Statistics Monthly, Republic of China (Taiwan)";
Economic Daily News; First Bank; Taiwan Stock Exchange Corporation.

表六：對外貿易
Table 6. External Trade



年與月 Year & Month	出口 Exports		進口 Imports		貿易收支 (百萬美元) Trade Balance (US\$ Million)	外銷訂單 Export Orders	
	金額 (百萬美元) Amount (US\$ Million)	年增率 Annual Growth Rate (%)	金額 (百萬美元) Amount (US\$ Million)	年增率 Annual Growth Rate (%)		金額 (百萬美元) Amount (Mil. US\$)	年增率 Annual Growth Rate (%)
2001	126,612	-	109,588	-	17,024	135,714	-11.54
2002	135,774	7.24	115,116	5.04	20,658	150,952	11.23
2003	151,345	11.47	130,249	13.15	21,096	170,028	12.64
2004	183,643	21.34	171,554	31.71	12,089	215,087	26.50
2005	199,761	8.78	185,438	8.09	14,323	256,393	19.20
2006	225,904	13.09	206,442	11.33	19,462	299,313	16.74
2007	248,792	10.13	223,115	8.08	25,677	345,814	15.54
2008	258,051	3.72	244,467	9.57	13,584	351,723	1.71
2009	205,663	-20.30	177,598	-27.35	28,065	322,440	-8.33
2010	278,008	35.18	256,274	44.30	21,734	406,720	26.14
2011	312,923	12.56	288,062	12.40	24,861	436,125	7.23
2012	306,409	-2.08	277,324	-3.73	29,085	441,007	1.12
2013	311,428	1.64	278,010	0.25	33,418	442,929	0.44
2014	320,092	2.78	281,850	1.38	38,242	472,814	6.75
2015	285,344	-10.86	237,219	-15.84	48,125	451,814	-4.44
2016	280,321	-1.76	230,568	-2.80	49,753	444,536	-1.61
2016 1	22,187	-12.96	18,647	-11.66	3,540	34,186	-12.43
2	17,752	-11.99	13,583	-13.40	4,169	27,669	-7.43
3	22,717	-11.41	18,186	-17.10	4,532	36,625	-4.69
4	22,230	-6.60	17,439	-9.62	4,791	33,159	-11.15
5	23,539	-9.55	20,025	-3.42	3,514	33,729	-5.77
6	22,860	-2.24	19,295	-10.06	3,565	35,704	-2.40
7	24,092	1.09	20,415	-0.63	3,677	35,035	-3.45
8	24,629	0.89	20,635	-0.97	3,994	37,927	8.28
9	22,553	-1.85	18,176	0.67	4,377	42,962	3.91
10	26,736	9.35	22,309	19.21	4,428	42,683	0.32
11	25,330	12.06	21,021	2.75	4,309	43,620	7.03
12	25,696	13.96	20,837	13.23	4,859	41,237	6.27
2017 1	23,743	7.02	20,245	8.57	3,498	35,969	5.21
2	22,645	27.57	19,304	42.12	3,342	33,753	21.99
3	25,701	13.13	21,754	19.62	3,947	41,124	12.28
4	24,307	9.34	21,530	23.46	2,777	35,614	7.40
5	25,510	8.37	22,063	10.18	3,447	36,813	9.14
6	25,810	12.91	19,997	3.64	5,813	40,353	13.02
7	27,099	12.48	21,721	6.40	5,377	38,721	10.52
8	27,766	12.74	22,052	6.87	5,714	40,778	7.52
9	28,878	28.04	22,210	22.19	6,668	45,921	6.89
10	27,531	2.97	22,332	0.10	5,199	46,601	9.18
11	28,883	14.03	22,921	9.04	5,962	48,689	11.62
12	29,511	14.84	23,376	12.19	6,134	--	--
1-當月	317,385	13.22	259,506	12.55	57,878	223,625	11.22

表七：臺灣對美國之進出口狀況
Table 7. External Trade by Major Country: U.S.A.

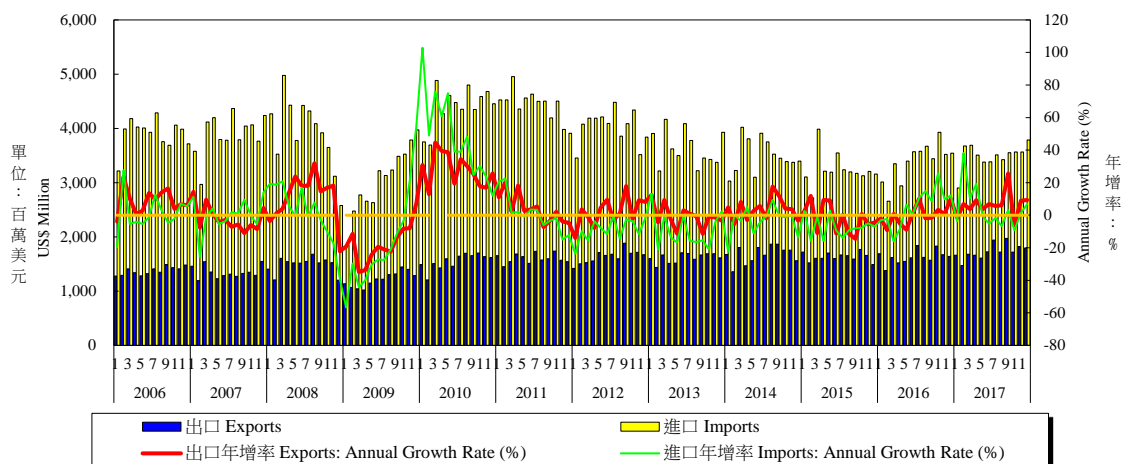


年與月 Year & Month	出口 Exports			進口 Imports			貿易收支 (百萬美元) Trade Balance (US\$ Million)	總貿易額 Total Trade		
	金額 (百萬美元) Amount (US\$ Million)	年增率 Annual Growth Rate (%)	占比 Share (%)	金額 (百萬美元) Amount (US\$ Million)	年增率 Annual Growth Rate (%)	占比 Share (%)		金額 (百萬美元) Amount (US\$ Million)	年增率 Annual Growth Rate (%)	
2001	28,128	--	22.22	19,091	--	17.42	9,037	47,219	--	
2002	27,375	-2.68	20.16	19,024	-0.35	16.53	8,351	46,398	-1.74	
2003	26,577	-2.91	17.56	17,795	-6.46	13.66	8,783	44,372	-4.37	
2004	28,815	8.42	15.69	22,619	27.11	13.18	6,196	51,435	15.92	
2005	29,165	1.21	14.60	21,886	-3.24	11.80	7,279	51,052	-0.74	
2006	32,475	11.35	14.38	23,839	8.92	11.55	8,635	56,314	10.31	
2007	32,165	-0.95	12.90	27,642	15.95	12.40	4,523	59,807	6.20	
2008	30,981	-3.68	12.00	27,593	-0.18	11.30	3,388	58,574	-2.06	
2009	23,707	-23.48	11.50	19,201	-30.41	10.80	4,506	42,908	-26.75	
2010	31,675	33.61	11.40	26,799	39.57	10.50	4,876	58,474	36.28	
2011	36,558	15.42	11.70	27,767	3.61	9.60	8,791	64,326	10.01	
2012	33,224	-9.12	10.80	25,701	-7.44	9.30	7,523	58,925	-8.40	
2013	32,630	-1.79	10.50	28,410	10.54	10.20	4,220	61,040	3.59	
2014	35,114	7.61	11.00	30,036	5.72	10.70	5,078	65,151	6.73	
2015	34,543	-1.63	12.10	29,196	-2.80	12.30	5,347	63,739	-2.17	
2016	33,523	-2.95	12.00	28,597	-2.05	12.40	4,926	62,121	-2.54	
2016	1	2,724	-5.83	12.28	2,377	-5.69	12.75	346	5,101	-5.76
	2	2,154	-13.85	12.10	1,745	-2.21	12.80	410	3,899	-9.00
	3	2,713	-8.55	11.90	2,348	4.61	12.90	366	5,061	-2.88
	4	2,690	-12.70	12.10	2,360	9.65	13.50	330	5,049	-3.51
	5	2,831	-8.54	12.00	2,614	-2.25	13.10	217	5,446	-5.62
	6	2,918	3.10	12.80	2,479	-0.94	12.80	439	5,397	1.20
	7	2,761	-7.31	11.50	2,507	-14.63	12.30	254	5,269	-10.95
	8	3,031	5.71	12.30	2,425	-1.62	11.80	605	5,456	2.32
	9	2,745	-5.24	12.20	2,050	0.89	11.30	695	4,795	-2.71
	10	3,057	7.85	11.40	2,597	8.80	11.60	460	5,654	8.29
	11	2,961	9.04	11.70	2,627	-14.86	12.50	334	5,588	-3.67
	12	2,938	1.91	11.40	2,468	2.32	11.80	471	5,406	2.10
2017	1	2,826	3.75	11.90	2,769	16.47	13.70	57	5,595	9.68
	2	2,338	8.56	10.30	2,274	30.33	11.80	65	4,612	18.30
	3	3,000	10.58	11.70	2,543	8.30	11.70	458	5,543	9.52
	4	2,894	7.58	11.90	2,454	4.01	11.40	439	5,348	5.91
	5	3,197	12.91	12.50	2,569	-1.73	11.60	628	5,766	5.88
	6	3,122	6.98	12.10	2,205	-11.04	11.00	916	5,327	-1.30
	7	3,277	18.65	12.10	2,293	-8.56	10.60	984	5,569	5.70
	8	3,245	7.07	11.70	2,700	11.33	12.20	545	5,945	8.97
	9	3,309	20.55	11.50	2,458	19.87	11.10	851	5,767	20.26
	10	3,075	0.60	11.20	2,488	-4.19	11.10	588	5,563	-1.60
	11	3,392	14.56	11.70	2,738	4.22	11.90	654	6,130	9.70
	12	3,303	12.43	11.20	2,719	10.18	11.60	585	6,022	11.40
1-當月	36,978	10.31	11.70	30,209	5.64	11.60	6,769	67,187	8.16	

資料來源：財政部統計處，「106年12月海關進出口貿易統計速報」。

Source : Department of Statistics, Ministry of Finance, "Summary of Exports and Imports for December 2017".

表八：臺灣對日本之進出口狀況
Table 8. External Trade by Major Country: Japan



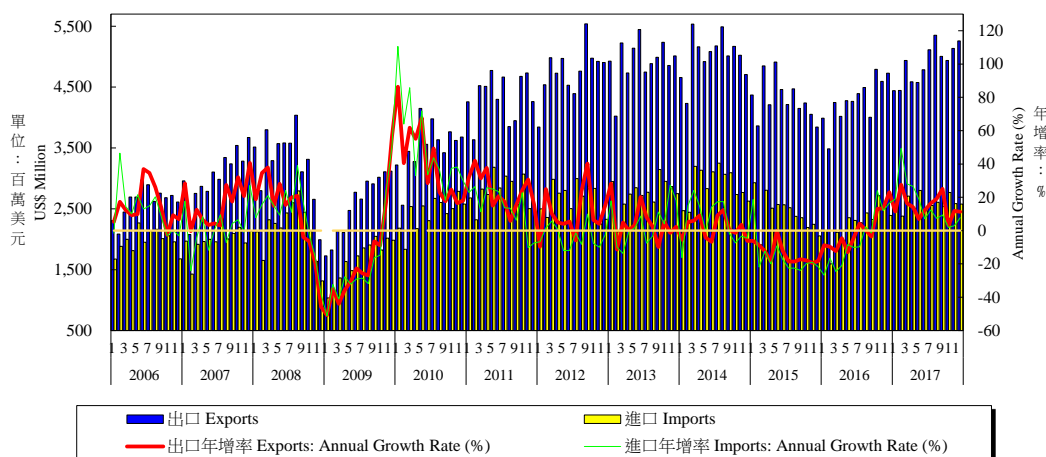
年與月 Year & Month	出口 Exports			進口 Imports			貿易收支 Trade Balance (US\$ Million)	總貿易額 Total Trade		
	金額 (百萬美元) Amount (US\$ Million)	年增率 Annual Growth Rate (%)	占比 Share (%)	金額 (百萬美元) Amount (US\$ Million)	年增率 Annual Growth Rate (%)	占比 Share (%)		金額 (百萬美元) Amount (US\$ Million)	年增率 Annual Growth Rate (%)	
2001	13,033	--	10.29	26,105	--	23.82	-13,072	39,138	--	
2002	12,395	-4.89	9.13	27,610	5.76	23.98	-15,215	40,005	2.22	
2003	12,479	0.68	8.25	33,102	19.89	25.41	-20,623	45,581	13.94	
2004	13,953	11.81	7.60	44,324	33.90	25.84	-30,370	58,277	27.85	
2005	15,249	9.28	7.63	46,685	5.33	25.18	-31,436	61,934	6.27	
2006	16,509	8.26	7.31	46,849	0.35	22.69	-30,340	63,357	2.30	
2007	16,167	-2.07	6.50	46,710	-0.30	20.90	-30,543	62,878	-0.76	
2008	17,857	10.45	6.90	47,088	0.81	19.30	-29,231	64,944	3.29	
2009	14,632	-18.06	7.10	36,751	-21.95	20.70	-22,120	51,383	-20.88	
2010	18,645	27.43	6.70	52,910	43.97	20.60	-34,266	71,555	39.26	
2011	19,242	3.20	6.10	53,149	0.45	18.50	-33,906	72,391	1.17	
2012	19,624	1.98	6.40	48,342	-9.04	17.40	-28,718	67,966	-6.11	
2013	19,391	-1.19	6.20	43,690	-9.62	15.70	-24,299	63,081	-7.19	
2014	20,142	3.87	6.30	41,984	-3.90	14.90	-21,842	62,127	-1.51	
2015	19,592	-2.73	6.90	38,865	-7.43	16.40	-19,273	58,457	-5.91	
2016	19,551	-0.21	7.00	40,622	4.52	17.60	-21,071	60,173	2.93	
2016	1	1,689	-1.97	7.61	3,014	-2.99	16.17	-1,326	4,703	-2.63
	2	1,379	-9.25	7.80	2,658	-2.26	19.60	-1,279	4,037	-4.77
	3	1,620	0.82	7.10	3,348	-15.99	18.40	-1,727	4,968	-11.16
	4	1,524	-5.04	6.90	2,941	-8.44	16.90	-1,418	4,465	-7.31
	5	1,550	-8.89	6.60	3,397	6.42	17.00	-1,847	4,947	1.10
	6	1,613	0.87	7.10	3,572	0.73	18.50	-1,959	5,186	0.77
	7	1,839	10.16	7.60	3,577	10.50	17.50	-1,738	5,416	10.38
	8	1,622	-1.86	6.60	3,674	14.86	17.80	-2,052	5,296	9.17
	9	1,571	-1.48	7.00	3,443	8.58	18.90	-1,872	5,014	5.22
	10	1,830	3.31	6.80	3,929	25.68	17.60	-2,099	5,759	17.59
	11	1,672	0.82	6.60	3,523	9.80	16.80	-1,851	5,195	6.74
	12	1,642	10.12	6.40	3,545	12.14	17.00	-1,902	5,187	11.49
2017	1	1,661	-1.64	7.00	2,902	-3.74	14.30	-1,241	4,563	-2.99
	2	1,473	6.78	6.50	3,675	38.25	19.00	-2,202	5,147	27.50
	3	1,682	3.81	6.50	3,688	10.17	17.00	-2,006	5,370	8.10
	4	1,664	9.20	6.80	3,507	19.25	16.30	-1,844	5,171	15.82
	5	1,609	3.83	6.30	3,381	-0.46	15.30	-1,772	4,991	0.88
	6	1,723	6.80	6.70	3,384	-5.28	16.90	-1,660	5,107	-1.52
	7	1,943	5.69	7.20	3,515	-1.74	16.20	-1,572	5,458	0.79
	8	1,721	6.08	6.20	3,426	-6.75	15.50	-1,705	5,147	-2.82
	9	1,973	25.61	6.80	3,554	3.22	16.00	-1,581	5,527	10.24
	10	1,721	-5.96	6.30	3,567	-9.22	16.00	-1,846	5,288	-8.18
	11	1,821	8.93	6.30	3,565	1.20	15.60	-1,745	5,386	3.69
	12	1,797	9.38	6.10	3,788	6.86	16.20	-1,991	5,584	7.65
	1-當月	20,788	6.33	6.50	41,952	3.28	16.20	-21,164	62,740	4.27

資料來源：財政部統計處，「106年12月海關進出口貿易統計速報」。

Source : Department of Statistics, Ministry of Finance, "Summary of Exports and Imports for December 2017".

表九：臺灣對東協之進出口狀況

Table 9. External Trade by Major Area: ASEAN



年與月 Year & Month	出口 Exports			進口 Imports			貿易收支 (百萬元) Trade Balance (US\$ Million)	總貿易額 Total Trade		
	金額 (百萬元) Amount (US\$ Million)	年增率 Annual Growth Rate (%)	占比 Share (%)	金額 (百萬元) Amount (US\$ Million)	年增率 Annual Growth Rate (%)	占比 Share (%)		金額 (百萬元) Amount (US\$ Million)	年增率 Annual Growth Rate (%)	
2001	15,416	--	12.18	16,086	--	14.68	-670	31,503	--	
2002	16,533	7.24	12.18	16,706	3.85	14.51	-174	33,239	5.51	
2003	18,250	10.39	12.06	17,614	5.43	13.52	636	35,864	7.90	
2004	24,240	32.82	13.20	20,487	16.31	11.94	3,752	44,727	24.71	
2005	27,586	13.81	13.81	21,305	3.99	11.49	6,282	48,891	9.31	
2006	31,494	14.17	13.94	23,599	10.77	11.43	7,896	55,093	12.69	
2007	36,619	16.27	14.70	23,953	1.50	10.70	12,666	60,572	9.95	
2008	39,249	7.18	15.20	25,899	8.12	10.60	13,350	65,148	7.55	
2009	30,814	-21.49	15.00	20,004	-22.76	11.30	10,810	50,818	-22.00	
2010	42,317	37.33	15.20	29,145	45.70	11.40	13,172	71,462	40.62	
2011	52,133	23.20	16.70	33,110	13.61	11.50	19,023	85,243	19.29	
2012	57,088	9.50	18.60	31,854	-3.79	11.50	25,234	88,942	4.34	
2013	59,220	3.73	19.00	33,059	3.78	11.90	26,160	92,279	3.75	
2014	60,172	1.61	18.80	34,725	5.04	12.30	25,447	94,897	2.84	
2015	51,639	-14.18	18.10	29,039	-16.38	12.20	22,601	80,678	-14.98	
2016	51,291	-0.67	18.30	27,155	-6.49	11.80	24,137	78,446	-2.77	
2016	1	3,989	-8.75	17.98	2,145	-26.82	11.50	1,844	6,134	-16.00
	2	3,487	-9.76	19.60	1,596	-16.52	11.70	1,891	5,082	-12.00
	3	4,248	-12.35	18.70	2,116	-24.53	11.60	2,132	6,365	-16.82
	4	4,021	-4.46	18.10	1,985	-20.96	11.40	2,036	6,005	-10.63
	5	4,276	-12.95	18.20	2,356	-8.38	11.80	1,920	6,632	-11.38
	6	4,264	-4.42	18.70	2,308	-10.13	12.00	1,957	6,572	-6.51
	7	4,393	4.25	18.20	2,272	-9.74	11.10	2,121	6,666	-0.98
	8	4,495	0.51	18.20	2,432	2.30	11.80	2,063	6,926	1.13
	9	4,004	-3.56	17.80	2,323	-1.39	12.80	1,680	6,327	-2.77
	10	4,792	13.01	17.90	2,718	23.97	12.20	2,074	7,510	16.74
	11	4,594	13.35	18.10	2,512	11.91	11.90	2,082	7,106	12.84
	12	4,728	23.02	18.40	2,393	16.46	11.50	2,335	7,122	20.73
2017	1	4,443	11.37	18.70	2,552	18.98	12.60	1,891	6,995	14.03
	2	4,445	27.50	19.60	2,382	49.30	12.30	2,063	6,827	34.34
	3	4,940	16.28	19.20	2,711	28.08	12.50	2,229	7,650	20.20
	4	4,588	14.11	18.90	2,511	26.52	11.70	2,077	7,099	18.21
	5	4,575	6.99	17.90	2,803	18.96	12.70	1,773	7,378	11.24
	6	4,785	12.21	18.50	2,469	7.01	12.30	2,316	7,254	10.39
	7	5,113	16.38	18.90	2,555	12.44	11.80	2,559	7,668	15.04
	8	5,351	19.05	19.30	2,609	7.28	11.80	2,742	7,960	14.92
	9	5,007	25.06	17.30	2,543	9.44	11.40	2,464	7,549	19.32
	10	4,939	3.06	17.90	2,767	1.82	12.40	2,171	7,706	2.61
	11	5,136	11.80	17.80	2,586	2.95	11.30	2,550	7,723	8.67
	12	5,260	11.25	17.80	2,578	7.72	11.00	2,682	7,838	10.06
1-當月	58,583	14.22	18.50	31,065	14.40	12.00	27,518	89,647	14.28	

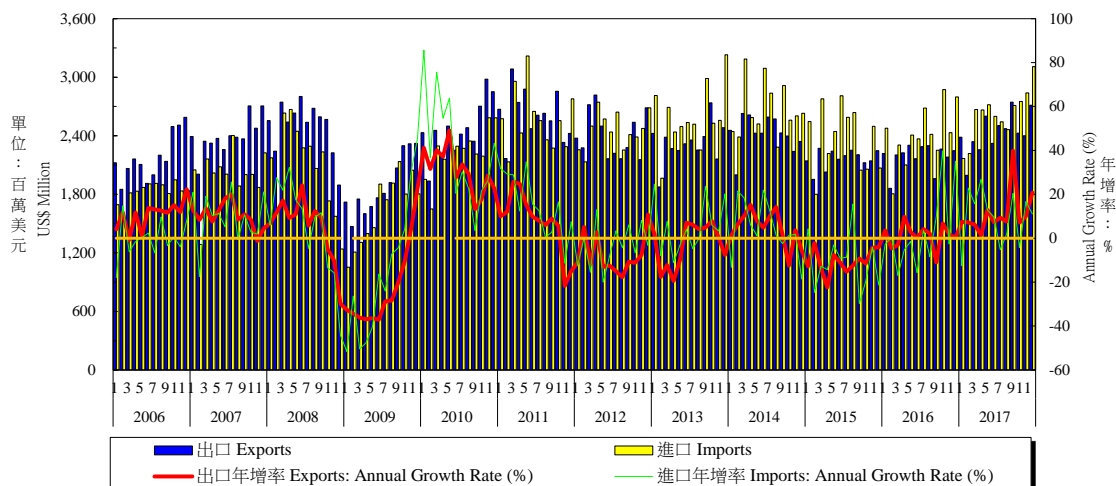
資料來源：財政部統計處，「106年12月海關進出口貿易統計速報」。

說明：東協包括新加坡、馬來西亞、菲律賓、泰國、印尼、越南、汶萊、寮國、緬甸及柬埔寨。

Source：Department of Statistics, Ministry of Finance, "Summary of Exports and Imports for December 2017".

Note：「ASEAN」 refers to Singapore, Malaysia, Philippines, Thailand, Indonesia, Vietnam, Brunei, Laos, Myanmar and Cambodia.

表十：臺灣對歐洲之進出口狀況
Table 10. External Trade by Major Area: Europe



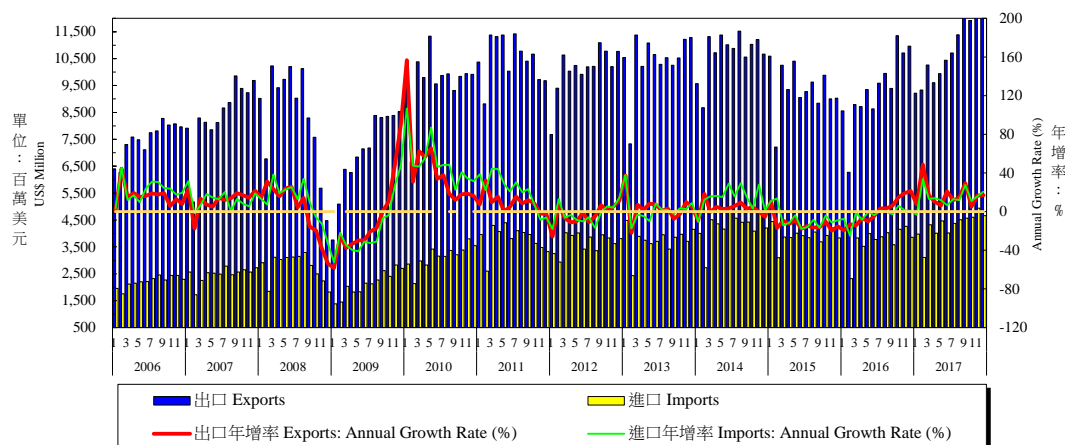
年與月 Year & Month	出口 Exports			進口 Imports			貿易收支 (百萬美元) Trade Balance (US\$ Million)	總貿易額 Total Trade		
	金額 (百萬美元) Amount (US\$ Million)	年增率 Annual Growth Rate (%)	占比 Share (%)	金額 (百萬美元) Amount (US\$ Million)	年增率 Annual Growth Rate (%)	占比 Share (%)		金額 (百萬美元) Amount (US\$ Million)	年增率 Annual Growth Rate (%)	
2001	19,989	--	15.79	15,168	--	13.84	4,821	35,157	--	
2002	18,808	-5.91	13.85	14,851	-2.09	12.90	3,957	33,659	-4.26	
2003	20,765	10.41	13.72	16,459	10.83	12.64	4,306	37,224	10.59	
2004	23,820	14.71	12.97	21,520	30.75	12.54	2,300	45,340	21.80	
2005	23,642	-0.75	11.83	22,142	2.89	11.94	1,499	45,784	0.98	
2006	26,151	10.61	11.58	21,918	-1.01	10.62	4,233	48,069	4.99	
2007	28,751	9.94	11.60	23,996	9.48	10.80	4,755	52,746	9.73	
2008	30,024	4.43	11.60	24,982	4.11	10.20	5,042	55,006	4.28	
2009	22,726	-24.31	11.00	19,776	-20.84	11.10	2,949	42,502	-22.73	
2010	29,546	30.01	10.60	26,934	36.20	10.50	2,612	56,481	32.89	
2011	31,427	6.37	10.00	30,775	14.26	10.70	652	62,202	10.13	
2012	28,897	-8.05	9.40	29,507	-4.12	10.60	-610	58,404	-6.11	
2013	27,906	-3.43	9.00	31,012	5.10	11.20	-3,106	58,918	0.88	
2014	29,122	4.36	9.10	32,045	3.33	11.40	-2,923	61,168	3.82	
2015	25,964	-10.85	9.10	28,499	-11.07	12.00	-2,535	54,462	-10.96	
2016	26,221	0.99	9.40	28,924	1.49	12.50	-2,704	55,145	1.25	
2016	1	2,217	3.50	9.99	2,477	-2.72	13.28	-260	4,694	0.13
	2	1,862	-4.71	10.50	1,805	0.31	13.30	57	3,667	-2.31
	3	2,203	-3.03	9.70	2,307	-16.99	12.70	-103	4,510	-10.71
	4	2,226	9.79	10.00	2,103	-5.17	12.10	124	4,329	1.98
	5	2,304	2.74	9.80	2,408	-1.44	12.00	-104	4,712	0.56
	6	2,164	0.12	9.50	2,369	-15.72	12.30	-206	4,533	-8.83
	7	2,289	4.22	9.50	2,684	3.60	13.10	-394	4,973	3.88
	8	2,298	2.08	9.30	2,416	-8.43	11.70	-117	4,714	-3.60
	9	1,962	-11.04	8.70	2,251	9.92	12.40	-289	4,213	-0.95
	10	2,265	6.71	8.50	2,874	39.75	12.90	-609	5,139	22.97
	11	2,182	1.89	8.60	2,432	-2.64	11.60	-250	4,615	-0.55
	12	2,247	0.05	8.70	2,799	35.12	13.40	-551	5,046	16.88
2017	1	2,385	7.57	10.00	2,167	-12.51	10.70	218	4,552	-3.03
	2	1,996	7.18	8.80	2,218	22.89	11.50	-222	4,214	14.91
	3	2,339	6.19	9.10	2,669	15.72	12.30	-330	5,009	11.06
	4	2,257	1.37	9.30	2,665	26.77	12.40	-409	4,922	13.71
	5	2,602	12.94	10.20	2,718	12.85	12.30	-115	5,320	12.89
	6	2,321	7.29	9.00	2,598	9.66	13.00	-277	4,919	8.53
	7	2,504	9.35	9.20	2,543	-5.23	11.70	-40	5,047	1.48
	8	2,474	7.63	8.90	2,463	1.96	11.20	11	4,937	4.72
	9	2,745	39.91	9.50	2,711	20.43	12.20	34	5,456	29.50
	10	2,426	7.12	8.80	2,752	-4.24	12.30	-326	5,178	0.77
	11	2,400	9.99	8.30	2,839	16.73	12.40	-439	5,240	13.54
	12	2,713	20.73	9.20	3,108	11.05	13.30	-394	5,821	15.36
1-當月	29,162	11.22	9.20	31,453	8.74	12.10	-2,290	60,615	9.92	

資料來源：財政部統計處，「106年12月海關進出口貿易統計速報」。

Source : Department of Statistics, Ministry of Finance, "Summary of Exports and Imports for December 2017".

表十一：兩岸經貿

Table 11. External Trade by Major Country: China



年與月 Year & Month	出口 Exports			進口 Imports			貿易收支 (百萬美元) Trade Balance (US\$ Million)	人民幣兌美元匯率 Exchange Rate (RMB/USD)	中國大陸消費者物價指數年增率 China's Consumer Price Index: Annual Growth Rate (%)
	金額 (百萬美元) Amount (US\$ Million)	年增率 Annual Growth Rate (%)	占比 Share (%)	金額 (百萬美元) Amount (US\$ Million)	年增率 Annual Growth Rate (%)	占比 Share (%)			
2001	33,810	--	26.70	7,833	--	7.15	25,977	8.28	0.73
2002	43,739	29.37	32.21	9,795	25.04	8.51	33,945	8.28	-1.48
2003	54,192	23.90	35.81	12,836	31.05	9.86	41,356	8.28	1.95
2004	69,791	28.78	38.00	19,001	48.03	11.08	50,790	8.28	2.70
2005	78,276	12.16	39.19	22,063	16.11	11.90	56,214	8.19	-2.01
2006	90,046	15.04	39.86	26,604	20.58	12.89	63,442	7.97	-0.34
2007	101,203	12.39	40.70	29,857	12.23	13.40	71,346	7.61	3.25
2008	100,571	-0.62	39.00	32,932	10.30	13.50	67,638	6.95	1.08
2009	84,640	-15.84	41.20	25,602	-22.26	14.40	59,038	6.83	-6.22
2010	116,220	37.31	41.80	37,822	47.73	14.80	78,398	6.77	3.33
2011	125,971	8.39	40.30	45,681	20.78	15.90	80,290	6.46	5.41
2012	121,161	-3.82	39.50	44,016	-3.64	15.90	77,145	6.31	2.60
2013	125,305	3.42	40.20	44,931	2.08	16.20	80,375	6.20	2.62
2014	128,534	2.58	40.20	50,989	13.48	18.10	77,544	6.14	1.99
2015	112,540	-12.44	39.40	46,734	-8.35	19.70	65,806	6.23	1.44
2016	112,277	-0.23	40.10	45,321	-3.02	19.70	66,955	6.64	2.00
2016 1	8,557	-19.24	38.57	4,107	-7.56	22.02	4,450	6.57	1.80
2016 2	6,273	-13.03	35.30	2,323	-25.07	17.10	3,950	6.54	2.30
2016 3	8,793	-14.28	38.70	3,834	-0.86	21.10	4,959	6.51	2.30
2016 4	8,715	-6.84	39.20	3,524	-8.54	20.20	5,191	6.48	2.30
2016 5	9,349	-10.16	39.70	3,995	-0.32	19.90	5,354	6.53	2.00
2016 6	8,633	-4.64	37.80	3,776	-3.65	19.60	4,856	6.60	1.90
2016 7	9,589	3.39	39.80	3,871	0.84	19.00	5,718	6.68	1.80
2016 8	9,950	3.34	40.40	4,029	-0.56	19.50	5,921	6.65	1.30
2016 9	9,391	6.15	41.60	3,584	-2.77	19.70	5,808	6.67	1.90
2016 10	11,357	14.90	42.50	4,152	5.80	18.60	7,205	6.75	2.10
2016 11	10,710	19.00	42.30	4,265	1.36	20.30	6,445	6.83	2.30
2016 12	10,961	21.42	42.70	3,862	0.69	18.50	7,099	6.92	2.10
2017 1	9,211	7.65	38.80	3,977	-3.16	19.60	5,234	6.90	2.50
2017 2	9,333	48.78	41.20	3,104	33.64	16.10	6,229	6.87	0.80
2017 3	10,266	16.76	39.90	4,326	12.85	19.90	5,939	6.90	0.90
2017 4	9,604	10.20	39.50	4,011	13.83	18.60	5,592	6.89	1.20
2017 5	9,940	6.32	39.00	4,463	11.72	20.20	5,477	6.89	1.50
2017 6	10,443	20.97	40.50	4,021	6.48	20.10	6,422	6.81	1.50
2017 7	10,708	11.66	39.50	4,371	12.92	20.10	6,336	6.77	1.40
2017 8	11,389	14.46	41.00	4,507	11.87	20.40	6,881	6.67	1.80
2017 9	12,159	29.47	42.10	4,572	27.58	20.60	7,587	6.57	1.60
2017 10	11,915	4.92	43.30	4,605	10.91	20.60	7,311	6.62	1.90
2017 11	12,506	16.77	43.30	4,939	15.81	21.50	7,567	6.63	1.70
2017 12	12,807	16.84	43.40	4,663	20.73	19.90	8,144	6.59	--
1-當月	130,280	16.03	41.00	51,561	13.77	19.90	78,719	6.76	1.53

資料來源：財政部統計處，「106年12月海關進出口貿易統計速報」；中央銀行，「金融統計月報」；中國大陸國家統計局。

Source : Department of Statistics, Ministry of Finance, "Summary of Exports and Imports for December 2017".

Central Bank of Republic of China (Taiwan), "Financial Statistics Monthly, Republic of China (Taiwan)".

1 Central Bank of Republic of China (Taiwan); National Bureau of Statistics of China.