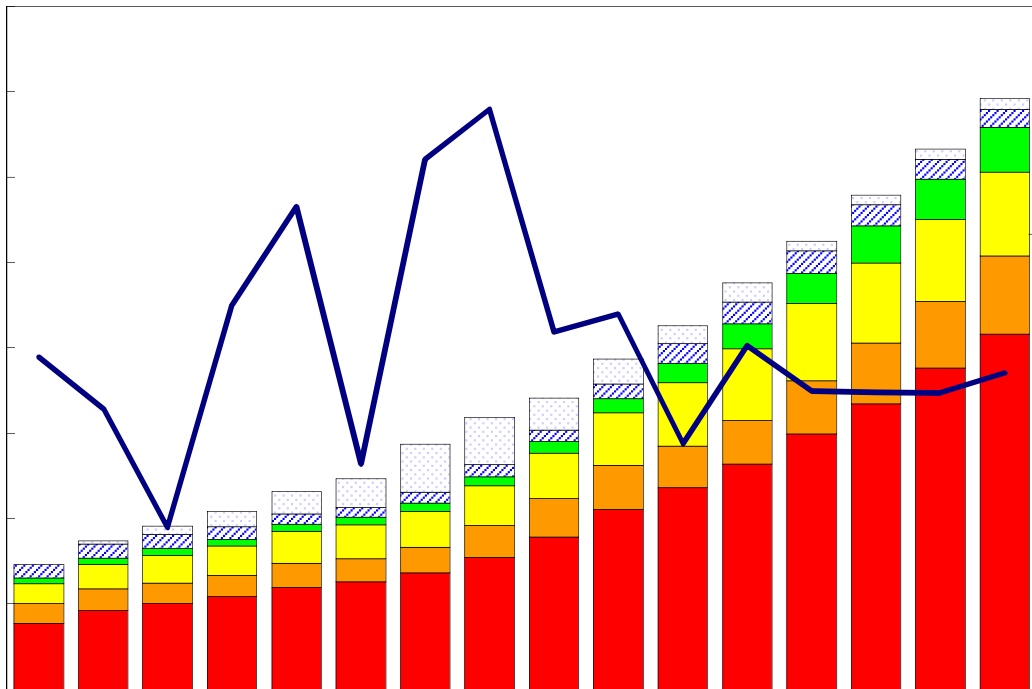


# 臺灣重要經濟變動指標

## Major Economic Indicators for Taiwan



中華經濟研究院  
經濟展望中心 編製

中華民國107年9月

Chung-Hua Institution for Economic Research  
September 2018

# 目次

# Index

臺灣經濟預測.....	I
表一：主要總體經濟指標.....	2-3
表二：各業產值概況.....	4-5
表三：生產概況.....	6
表四：景氣概況.....	7
表五：物價與金融概況.....	8-9
表六：臺灣進出口貿易.....	10
表七：臺灣對美國之進出口狀況.....	11
表八：臺灣對日本之進出口狀況.....	12
表九：臺灣對東協六國之進出口狀況.....	13
表十：臺灣對香港之進出口狀況.....	14
表十一：兩岸經貿.....	15

Taiwan's Macroeconomic Forecasts.....	I
Table 1 : Key Macroeconomic Indicators.....	2-3
Table 2 : Gross Domestic Product by Kind of Activity.....	4-5
Table 3 : Industry Indicators.....	6
Table 4 : Business Cycle Indicators.....	7
Table 5 : Price Index and Financial Indicators.....	8-9
Table 6 : External Trade.....	10
Table 7 : External Trade by Major Country: U.S.A.....	11
Table 8 : External Trade by Major Country: Japan.....	12
Table 9 : External Trade by Major Area: ASEAN.....	13
Table 10 : External Trade by Major Area: Europe.....	14
Table 11 : External Trade by Major Country: China.....	15

# 臺灣經濟預測

## Taiwan's Macroeconomic Forecasts

	2018年季預測				2017年	2018年	2019年
	Year 2018 Quarterly						
	第1季	第2季	第3季	第4季	2017	2018	2019
	Q1	Q2	Q3	Q4			
<b>GDP, GNI及其組成, 新臺幣十億元, GDP, GNI and Major Components, Billions NT Dollars</b>							
<b>實質GDP, Real GDP</b>	4,000.26	4,100.20	4,251.28	4,388.70	16,335.15	16,740.43	17,113.08
年變動率, yoy(%)	3.02	3.04	2.05	1.90	2.89	2.48	2.23
<b>每人平均GNI (美元), per capita GNI<sup>[1]</sup></b>	6,589.57	6,299.72	6,604.30	6,851.50	25,141.72	26,345.10	27,124.42
年變動率, yoy(%)	8.03	4.63	3.98	2.73	7.33	4.79	2.96
<b>民間消費, Private Consumption</b>	2,305.75	2,272.42	2,320.09	2,314.55	9,036.97	9,212.81	9,376.05
年變動率, yoy(%)	2.73	2.05	1.49	1.52	2.38	1.95	1.77
<b>固定資本形成, Total Fixed Investment</b>	881.39	924.87	969.37	969.55	3,628.27	3,745.18	3,779.56
年變動率, yoy(%)	0.55	3.88	3.69	4.66	-0.35	3.22	0.92
<b>民間投資, Private Fixed Investment</b>	765.04	755.43	800.87	706.43	2,953.86	3,027.77	3,113.74
年變動率, yoy(%)	0.81	2.94	3.31	2.99	-1.35	2.50	2.84
<b>財貨與服務輸出, Exports, gds+serv</b>	3,050.3	3,108.1	3,309.3	3,450.3	12,509.8	12,918.0	13,431.3
年變動率, yoy(%)	6.69	5.78	0.38	1.01	7.46	3.26	3.97
<b>財貨與服務輸入, Imports, gds+serv</b>	2,800.1	2,790.0	2,966.7	2,989.1	11,163.1	11,545.9	11,940.1
年變動率, yoy(%)	6.12	3.75	2.16	1.96	5.18	3.43	3.41
<b>海關出口 (fob, 億美元), Merchandise Export(fob, US \$100mil)<sup>[2]</sup></b>	797.36	840.88	870.62	907.69	3,172.49	3,416.55	3,679.97
年變動率, yoy(%)	10.62	11.21	4.00	5.74	13.17	7.69	7.71
<b>海關進口 (cif, 億美元), Merchandise Import (cif, US \$100mil)<sup>[2]</sup></b>	679.80	703.38	699.86	725.17	2,592.66	2,808.20	3,024.19
年變動率, yoy(%)	11.00	10.71	6.17	5.76	12.45	8.31	7.69
<b>躉售物價指數, Wholesale Price Index [2]</b>	101.94	104.31	103.23	104.88	100.90	103.59	105.91
年變動率, yoy(%)	-0.12	4.93	3.09	2.85	0.90	2.67	2.24
<b>消費者物價指數, Consumer Price Index [2]</b>	101.51	101.81	102.60	103.19	100.62	102.28	103.74
年變動率, yoy(%)	1.56	1.65	1.79	1.59	0.62	1.65	1.43
<b>M2貨幣存量(日平均), Money Stock (M2)</b>	43,238.1	43,520.9	43,889.3	44,242.6	42,170.8	43,722.7	45,383.8
年變動率, yoy(%)	3.60	3.52	3.69	3.91	3.75	3.68	3.80
<b>臺幣兌美元匯率, Exchange Rate(NT\$/US\$)<sup>[2]</sup></b>	29.33	29.78	30.04	29.86	30.44	29.75	29.85
年變動率, yoy(%) <sup>[3]</sup>	5.69	1.62	0.80	0.84	5.82	2.26	-0.34
<b>商業本票利率, 31-90 day Commercial Paper Rate</b>	0.44	0.44	0.46	0.46	0.44	0.45	0.60
<b>失業率(%), Unemployment Rate(%)</b>	3.66	3.64	3.64	3.53	3.76	3.62	3.55

資料來源：中華經濟研究院，經濟展望中心，2018年7月18日。

Source: CEF, CIER, July 18, 2018.

說明：[1]：有關每人平均GNI在此以美元表示。

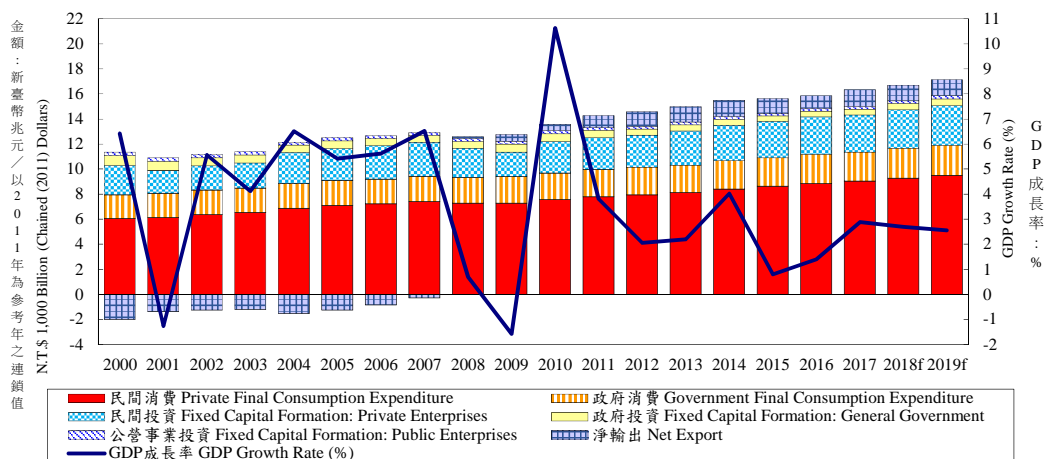
[2]：表示2018年第2季資料為官方統計之初估值，非預測值。

[3]：有關匯率年變動率(%), 正值表示升值，負數表示貶值比率。

表一：主要總體經濟指標(1/2)

Table 1.1 Key Macroeconomic Indicators

國內生產毛額依支出分  
Expenditures on Gross Domestic Product



年與季 Year & Quarter	GDP 成長率 GDP Growth Rate (%)	名目GDP (新台幣十 億元) Nominal GDP (NT\$ billion)	民間消費 Private Final Consumption Expenditure		民間固定投資 Fixed Capital Formation: Private Enterprises		商品服務及輸出 Exports of Goods and Services		商品服務及輸入 Imports of Goods and Services		政府消費 Government Final Consumption Expenditure	
			占GDP 比重 % of GDP (%)	年增率 Annual Growth Rate (%)	占GDP 比重 % of GDP (%)	年增率 Annual Growth Rate (%)	占GDP 比重 % of GDP (%)	年增率 Annual Growth Rate (%)	占GDP 比重 % of GDP (%)	年增率 Annual Growth Rate (%)	占GDP 比重 % of GDP (%)	年增率 Annual Growth Rate (%)
			2000	6.42	10,351	55.13	5.24	18.47	14.52	51.91	18.00	49.92
2001	-1.26	10,158	56.67	1.43	14.53	-22.47	48.66	-8.47	43.45	-14.57	16.70	2.44
2002	5.57	10,681	55.74	3.48	14.75	6.60	50.81	11.64	43.93	6.39	16.38	1.77
2003	4.12	10,966	55.63	2.86	15.12	3.21	54.02	10.02	47.32	7.56	15.98	-0.66
2004	6.51	11,650	55.72	5.26	18.68	24.58	59.94	15.73	56.49	17.64	15.47	1.13
2005	5.42	12,092	56.10	3.36	18.29	2.43	60.62	7.62	56.44	2.90	15.26	0.42
2006	5.62	12,641	54.96	1.79	18.83	4.57	65.79	11.38	60.03	4.66	14.67	-0.63
2007	6.52	13,407	53.69	2.42	18.66	1.88	69.74	10.45	61.79	2.89	14.34	2.20
2008	0.70	13,151	55.21	-1.69	17.37	-14.15	70.19	0.55	65.00	-4.13	15.14	1.54
2009	-1.57	12,962	55.36	0.01	14.94	-15.32	60.39	-8.42	51.51	-13.22	15.86	3.22
2010	10.63	14,119	53.10	3.76	17.68	27.63	70.92	25.67	63.85	28.03	14.86	1.05
2011	3.80	14,312	54.49	3.12	17.88	1.20	72.80	4.20	66.08	-0.46	15.15	1.95
2012	2.06	14,687	54.71	1.82	17.48	-0.35	70.44	0.41	62.99	-1.78	15.35	2.16
2013	2.20	15,231	54.16	2.34	17.63	7.09	69.46	3.50	60.41	3.40	14.72	-0.79
2014	4.02	16,112	53.31	3.44	17.51	3.58	69.85	5.86	59.55	5.67	14.54	3.66
2015	0.81	16,771	52.21	2.63	17.07	3.02	64.25	-0.37	51.40	1.09	13.99	-0.10
2016	1.41	17,152	52.66	2.32	17.24	2.77	62.80	1.93	50.64	3.45	14.38	3.72
2017	2.89	17,431	53.04	2.38	16.72	-1.35	65.18	7.46	52.57	5.18	14.06	-1.15
2018r	2.69	17,865	53.66	2.47	17.26	4.26	66.67	3.35	55.92	4.74	14.34	3.12
2019f	2.55	18,503	53.48	2.52	17.21	2.60	67.57	3.08	56.46	2.98	13.98	0.08
2017 1	2.64	4,298	53.19	1.81	17.85	3.89	62.27	7.34	51.06	7.64	14.94	-4.83
2	2.28	4,162	54.38	2.05	17.07	0.26	64.35	5.08	53.58	5.01	13.62	0.84
3	3.18	4,421	52.87	2.62	17.27	-4.35	66.68	11.28	53.07	6.82	13.82	0.90
4	3.42	4,550	51.84	3.03	14.80	-4.94	67.21	6.13	52.60	1.69	13.88	-1.65
2018 1r	3.10	4,372	54.24	2.76	17.85	0.74	63.05	6.30	53.23	6.15	15.48	6.60
2p	3.30	4,311	54.61	2.55	16.88	0.01	66.97	6.29	56.66	4.48	14.51	5.76
3f	2.36	4,521	53.67	2.31	18.05	5.08	68.60	1.15	57.66	4.48	13.31	-0.49
4f	2.09	4,660	52.21	2.26	16.29	11.80	67.93	0.49	56.06	3.98	14.12	1.33
2019 1f	2.51	4,519	54.10	2.30	17.84	2.63	64.45	1.61	54.47	1.42	14.87	-1.63
2f	2.43	4,483	54.23	2.51	17.22	5.65	68.65	2.71	57.69	2.99	13.87	-1.10
3f	2.57	4,682	53.48	2.58	17.89	2.07	68.68	3.76	57.20	3.41	13.24	1.81
4f	2.69	4,819	52.22	2.69	15.96	0.20	68.41	4.04	56.47	3.97	13.95	1.05

資料來源：行政院主計總處，「國民所得統計及國內經濟情勢展望」，2018年8月17日；

註：1. 以上所列為政府發佈資料，本院對GDP的預測列於本刊第一部份臺灣總體經濟預測。

2. 2014年第2季(含)以前歷年各季資料均已依5年修正結果追溯修正。

3. 2014年11月起主計總處由定基法改以連鎖法衡量經濟成長率。

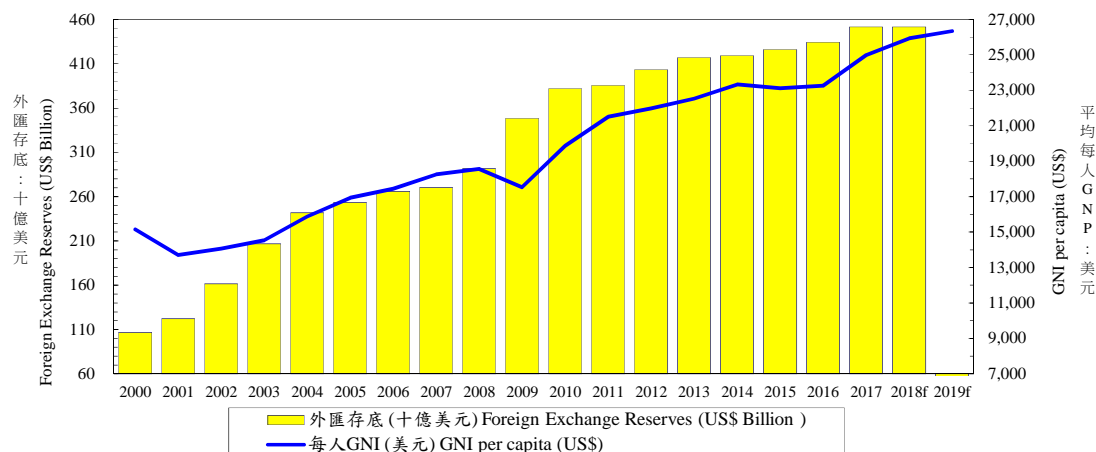
4. GDP(%)：僅按名目金額計算分配比。

Source：Directorate General of Budget, Accounting and Statistics, Executive Yuan, R.O.C..

表一：主要總體經濟指標(2/2)

Table 1.2 Key Macroeconomic Indicators

外匯存底及平均每人GNI  
Foreign Exchange Reserves & GNI Per Capita



年與季 Year & Quarter	公營事業固定投資 Fixed Capital Formation: Private Enterprises		政府固定投資 Fixed Capital Formation: General Government		存貨變動 Changes in Inventories		國外要素所得淨額 Net Factor Income from the Rest of the World		平均每人 GNI (美元) GNI per capita (US\$)	外匯存底 (十億美元) Foreign Exchange Reserves (US\$ Billion)
	占GDP比重 % of GDP (%)	年增率 Annual Growth Rate (%)	占GDP比重 % of GDP (%)	年增率 Annual Growth Rate (%)	占GDP比重 % of GDP (%)	新台幣 百萬 (當期價格) NT Mil NT\$ Million (current price)	占GDP比重 % of GDP (%)	新台幣 百萬 (以2011年為參考年之連鎖值) NT\$ Million (Chained 2011 Dollars)		
2000	2.39	-3.56	5.44	-3.50	0.89	98,430	1.69	154,869	15,142	106.7
2001	2.43	0.68	5.07	-8.26	-0.62	-75,925	2.36	213,487	13,703	122.2
2002	2.23	-2.97	4.42	-9.69	-0.41	-46,186	2.83	270,147	14,062	161.7
2003	2.11	-4.42	4.35	-2.73	0.11	12,710	3.69	367,375	14,544	206.6
2004	1.66	-19.36	4.16	-7.04	0.86	86,782	3.86	409,490	15,879	241.7
2005	1.77	12.77	4.12	2.65	0.28	33,677	2.81	313,759	16,930	253.3
2006	1.59	-7.73	3.81	-8.00	0.38	42,769	2.82	333,420	17,446	266.1
2007	1.57	2.20	3.68	-2.80	0.12	16,971	2.79	350,310	18,256	270.3
2008	1.65	-1.98	4.13	0.44	1.30	166,513	2.53	320,632	18,564	291.7
2009	1.78	2.37	4.59	14.07	-1.40	-193,262	3.40	423,658	17,531	348.2
2010	1.77	7.49	4.17	-2.92	1.34	196,426	3.16	435,627	19,864	382.0
2011	1.54	-13.44	3.97	-5.78	0.25	35,921	2.71	388,372	21,507	385.5
2012	1.39	-7.42	3.48	-10.95	0.15	22,029	3.05	445,579	21,967	403.2
2013	1.32	2.99	3.23	-2.79	-0.12	-18,535	2.76	411,781	22,526	416.8
2014	1.31	4.95	2.87	-7.52	0.17	27,323	2.91	452,196	23,330	419.0
2015	1.14	-7.09	2.62	-2.74	0.12	19,845	3.27	511,451	23,109	426.0
2016	1.08	-3.60	2.58	1.24	-0.09	-15,206	3.18	504,117	23,258	434.2
2017	1.06	0.67	2.70	5.46	-0.19	-32,317	2.75	449,887	24,984	451.5
2018r	1.13	7.84	2.83	5.06	0.04	6,688	--	--	25,921	--
2019f	1.22	11.13	3.04	10.23	-0.03	-6,274	--	--	26,340	--
2017 1	0.74	18.34	2.00	8.04	0.08	3,316	3.44	133,743	6,062	437.5
2	1.03	-7.49	2.59	8.73	0.55	22,993	2.44	97,017	5,983	441.9
3	0.91	1.79	2.58	6.07	-1.05	-46,595	1.81	75,597	6,312	447.2
4r	1.54	-1.24	3.59	1.76	-0.26	-12,031	3.33	143,530	6,627	451.5
2018 1r	0.70	-4.79	2.00	-0.15	-0.09	-3,821	3.57	142,999	6,547	457.2
2p	1.05	3.52	2.55	-0.77	0.09	4,018	2.42	99,579	6,293	457.1
3f	1.04	14.54	2.79	8.87	0.21	9,291	--	--	6,419	459.9
4f	1.70	12.37	3.89	8.94	-0.06	-2,800	--	--	6,662	--
2019 1f	0.78	14.15	2.22	13.93	0.22	9,958	--	--	6,471	--
2f	1.22	19.90	2.80	13.91	-0.30	13,375	--	--	6,351	--
3f	1.07	6.15	2.93	7.49	-0.09	-4,268	--	--	6,647	--
4f	1.78	7.87	4.13	8.18	0.03	1,411	--	--	6,871	--

資料來源：行政院主計總處，「國民所得統計及國內經濟情勢展望」，2018年8月17日。

註：1. 以上所列為政府發佈資料，本院對GDP的預測列於本刊第一部份臺灣總體經濟預測。

2. 2014年第2季(含)以前歷年各季資料均已依5年修正結果追溯修正。

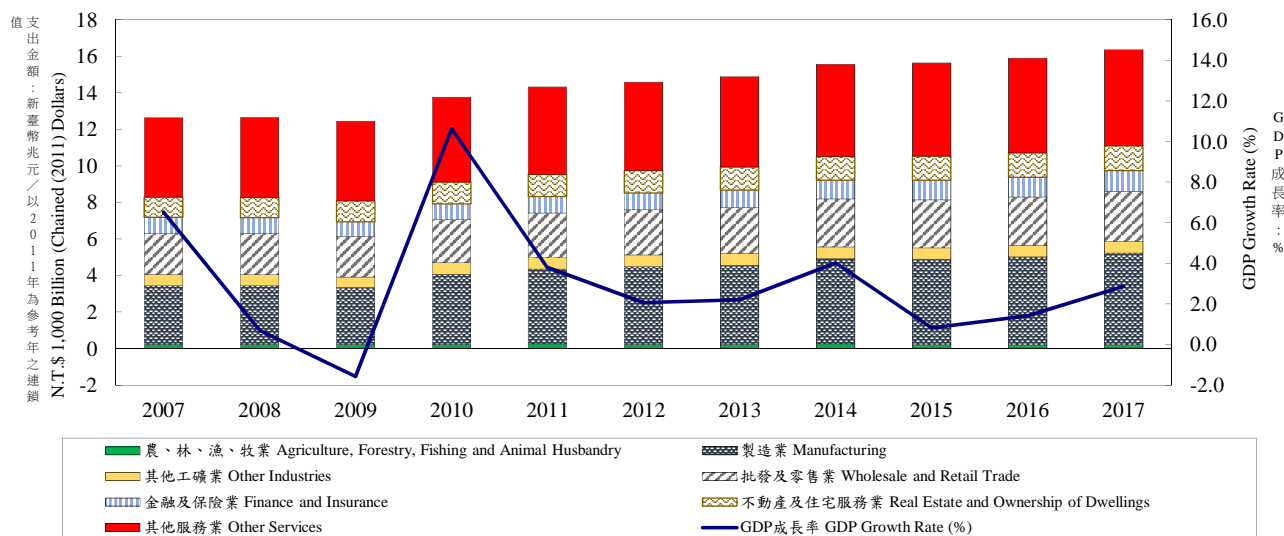
3. 2014年11月起主計總處由定基法改以連鎖法衡量經濟成長率。

4. GDP(%)：僅按名目金額計算分配比。

Source：Directorate General of Budget, Accounting and Statistics, Executive Yuan, R.O.C.; Central Bank of Republic of China (Taiwan).

表二：各業產值概況 (1/2)

Table 2.1 Gross Domestic Product by Kind of Activity  
Gross Domestic Product & GDP Growth Rate  
GDP各產業產值及GDP成長率



年與季 Year & Quarter	國內 生產毛額 GDP (新臺幣 十億元) (以2011年為 參考年之連 鎖值) GDP NT\$ Billion (Chained 2011) Dollars)	GDP 成長率 GDP Growth Rate (%)	部門別 Sector													
			農、林、漁、牧 業 Agriculture, Forestry, Fishing and Animal Husbandry		工業 Industries										營造業 Construction	
			合計 Total		礦業及土石採取 業 Mining and Quarrying		製造業 Manufacturing		電力及燃氣供應 業 Electricity and Gas Supply		用水供應及汙染整 治業 Water Supply and Remediation Services					
			占GDP 比重 % of GDP (%)	年增率 Annual Growth Rate (%)	占GDP 比重 % of GDP (%)	年增率 Annual Growth Rate (%)	占GDP 比重 % of GDP (%)	年增率 Annual Growth Rate (%)	占GDP 比重 % of GDP (%)	年增率 Annual Growth Rate (%)	占GDP 比重 % of GDP (%)	年增率 Annual Growth Rate (%)	占GDP 比重 % of GDP (%)	年增率 Annual Growth Rate (%)	占GDP 比重 % of GDP (%)	年增率 Annual Growth Rate (%)
2007	12,573	6.52	1.45	-0.02	32.96	11.07	0.17	-0.20	28.44	12.92	1.02	-7.29	0.65	10.66	2.67	1.06
2008	12,661	0.70	1.55	0.02	31.30	-0.37	0.18	-9.20	27.41	0.42	0.31	-1.03	0.67	4.59	2.73	-9.12
2009	12,463	-1.57	1.68	-2.60	31.50	-2.86	0.14	-10.07	26.73	-2.51	1.47	26.63	0.67	1.24	2.50	-10.16
2010	13,788	10.63	1.60	2.25	33.78	20.83	0.14	44.39	29.06	22.66	1.30	4.80	0.67	4.43	2.61	13.68
2011	14,312	3.80	1.72	4.52	33.02	5.98	0.12	-4.80	28.66	6.79	0.88	2.79	0.68	-1.73	2.68	0.99
2012	14,608	2.06	1.67	-3.20	32.75	3.29	0.11	-1.01	28.37	3.72	0.93	1.69	0.69	6.38	2.65	-1.39
2013	14,929	2.20	1.69	1.35	33.46	1.67	0.10	-4.18	28.75	1.70	1.33	3.12	0.66	2.26	2.61	0.93
2014	15,530	4.02	1.80	1.55	34.79	7.23	0.10	-4.35	29.99	8.17	1.50	1.87	0.63	4.62	2.56	0.76
2015	15,655	0.81	1.69	-8.42	35.27	-0.54	0.10	-6.59	30.20	-0.27	1.84	-5.36	0.61	0.08	2.51	-0.88
2016	15,876	1.41	1.79	-10.09	35.52	2.78	0.09	-7.44	30.66	3.06	1.73	4.61	0.66	3.52	2.38	-1.69
2017	16,335	2.89	1.79	-13.86	33.69	-4.14	0.11	-10.39	28.92	-4.32	1.67	-8.37	0.60	0.81	2.39	-0.90
2014 1	3,649	3.84	1.93	4.90	32.70	5.03	0.10	-10.31	27.76	5.43	1.47	11.82	0.57	4.46	2.79	0.63
2014 2	3,824	4.31	2.02	-0.27	35.39	7.46	0.10	-4.71	30.70	8.34	1.31	16.84	0.71	3.51	2.57	1.10
2014 3	3,982	4.39	1.53	-3.64	36.59	8.38	0.09	-1.88	31.36	9.56	2.03	4.83	0.65	4.89	2.45	-0.25
2014 4	4,074	3.56	1.73	4.97	34.43	7.76	0.12	-0.91	30.06	8.94	1.20	-12.15	0.60	5.56	2.45	1.78
2015 1	3,795	3.99	1.59	-3.71	34.94	6.16	0.11	0.98	30.03	7.45	1.59	-2.42	0.54	-0.37	2.67	-0.77
2015 2	3,851	0.71	1.77	-7.95	35.93	0.01	0.10	-5.69	30.92	0.42	1.66	-5.33	0.68	-0.63	2.57	-0.33
2015 3	3,956	-0.64	1.59	-6.37	36.57	-3.13	0.08	-10.15	30.97	-3.22	2.45	-4.13	0.64	0.41	2.43	-1.49
2015 4	4,052	-0.54	1.79	-13.86	33.69	-4.14	0.11	-10.39	28.92	-4.32	1.67	-8.37	0.60	0.81	2.39	-0.90
2016 1	3,783	-0.30	1.81	-10.04	34.36	-2.10	0.09	-13.82	29.53	-2.10	1.64	0.07	0.53	0.69	2.57	-3.36
2016 2	3,890	1.01	1.90	-12.84	35.84	1.15	0.09	-3.37	30.81	0.93	1.75	15.88	0.72	2.33	2.47	-1.14
2016 3	4,037	2.04	1.46	-12.76	37.30	4.93	0.08	-2.67	32.10	5.62	2.15	3.69	0.70	4.95	2.27	-1.44
2016 4	4,165	2.77	1.99	-5.29	34.60	6.75	0.09	-8.99	30.21	7.34	1.39	1.76	0.67	5.60	2.24	-0.59
2017 1	3,883	2.64	1.74	4.04	34.47	5.49	0.08	3.27	30.29	6.66	1.02	-3.62	0.58	3.75	2.50	-0.90
2017 2	3,979	2.28	1.99	7.99	34.97	2.88	0.09	-1.76	30.36	3.35	1.27	-1.22	0.77	3.90	2.48	-1.14
2017 3	4,166	3.18	1.44	3.98	37.49	4.11	0.08	5.32	32.46	4.45	1.91	2.22	0.73	2.25	2.31	0.84
2017 4	4,307	3.42	1.75	11.74	34.64	2.79	0.09	0.91	30.19	3.12	1.36	1.36	0.69	2.64	2.31	0.44
2018 1r	4,003	3.10	1.52	1.36	33.87	3.03	0.09	1.15	29.66	3.02	0.89	3.03	0.60	2.73	2.64	2.31
2018 2p	4,111	3.30	1.53	1.91	35.60	4.87	0.08	2.24	31.00	5.03	1.19	1.86	0.75	3.36	2.58	3.33

資料來源：行政院主計總處，「國民所得統計及國內經濟情勢展望」，2018年8月17日。

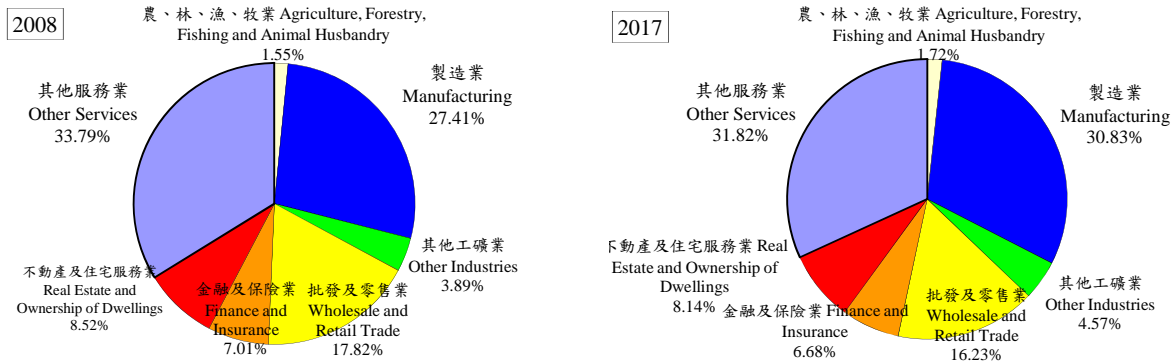
註：1. 以上所列為政府發佈資料，本院對GDP的預測列於本刊第一部份臺灣總體經濟預測。

2. 2014年第2季(含)以前歷年各季資料均已依5年修正結果追溯修正。

3. GDP(%)：僅按名目金額計算分配比。

Source：Directorate General of Budget, Accounting and Statistics, Executive Yuan, R.O.C..

表二：各業產值概況(2/2)  
Table 2.2 Gross Domestic Product by Kind of Activity  
2008 vs. 2017



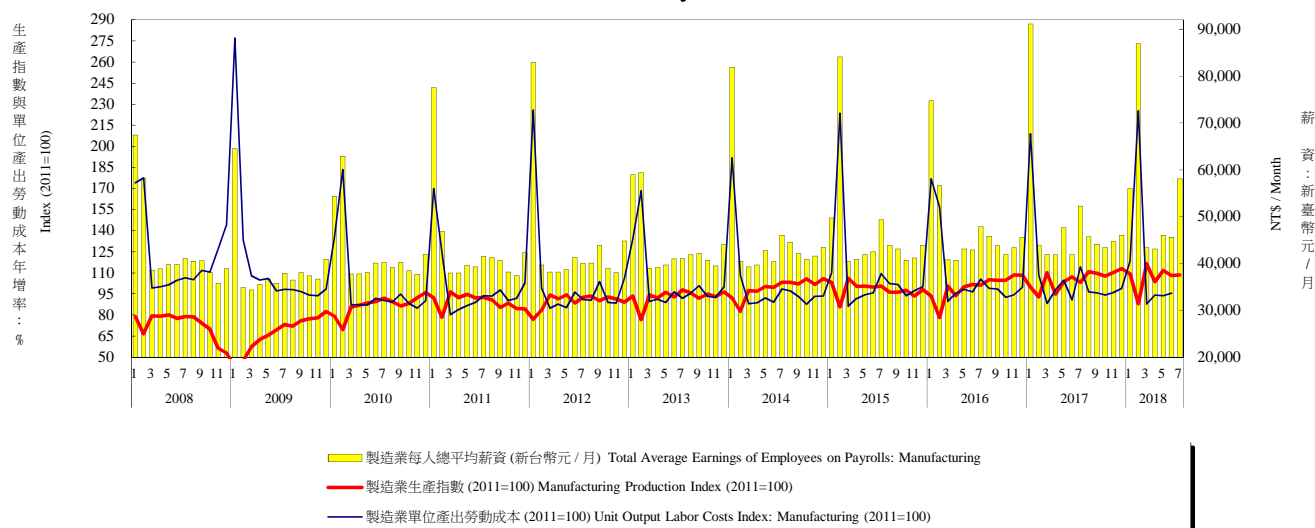
年與季 Year & Quarter	部門別 Sector															
	服務業 Services															
	合計 Sub-Total		批發及零售業 Real Estate and Ownership of Dwellings		運輸及 倉儲業 Transportation and Storage		資訊及通訊傳 播業 Information and Communication		金融及保險業 Finance and Insurance		不動產及住宅 服務業 Real Estate and Ownership of Dwellings		公共行政 及國防；強制性社 會安全 Public Administration and Defence; Compulsory Social Security		其他 Other Services	
	占GDP比 重 % of GDP	年增率 Annual Growth Rate (%)	占GDP 比重 % of GDP	年增率 Annual Growth Rate (%)	占GDP 比重 % of GDP	年增率 Annual Growth Rate (%)	占GDP 比重 % of GDP	年增率 Annual Growth Rate (%)	占GDP 比重 % of GDP	年增率 Annual Growth Rate (%)	占GDP 比重 % of GDP	年增率 Annual Growth Rate (%)	占GDP 比重 % of GDP	年增率 Annual Growth Rate (%)	占GDP 比重 % of GDP	年增率 Annual Growth Rate (%)
2007	65.59	4.62	17.45	5.89	3.11	4.96	3.38	2.57	7.13	7.20	8.24	6.41	7.16	-1.33	19.12	4.37
2008	67.15	0.41	17.82	0.84	2.98	-1.15	3.49	3.83	7.01	-3.58	8.52	1.52	7.60	0.97	19.72	0.46
2009	66.82	-1.02	17.36	-1.88	2.84	-4.99	3.54	2.61	6.23	-7.49	8.96	2.26	7.76	0.82	20.12	-0.13
2010	64.63	6.28	16.82	6.31	3.04	7.55	3.31	9.42	6.19	8.43	8.45	4.54	7.35	3.10	19.47	6.85
2011	65.27	3.07	17.07	3.74	2.78	2.10	3.23	3.56	6.39	4.22	8.47	1.68	7.37	0.03	19.96	3.96
2012	65.58	1.27	16.88	1.10	2.87	1.83	3.18	3.05	6.42	1.09	8.55	1.81	7.41	0.70	20.27	1.11
2013	64.85	2.29	16.97	1.61	2.79	7.64	3.08	3.39	6.41	4.00	8.49	2.95	7.01	-0.65	20.09	2.17
2014	63.41	3.25	16.41	4.23	2.87	0.86	2.96	3.16	6.53	7.62	8.20	2.06	6.65	-0.24	19.79	3.10
2015	63.04	1.24	16.33	0.35	3.03	-0.56	2.93	5.44	6.54	3.79	8.14	2.02	6.39	0.05	19.67	0.83
2016	62.69	1.34	16.08	0.72	2.94	3.44	2.92	3.75	6.53	2.28	8.10	0.84	6.33	0.09	19.79	1.47
2017	62.87	2.26	16.23	3.74	2.99	4.90	2.76	1.56	6.68	4.52	8.14	1.13	6.24	0.66	19.82	1.00
2014 1	65.38	3.00	16.44	3.59	2.84	1.87	2.99	3.84	6.40	7.20	8.21	2.11	8.07	-0.35	20.43	2.75
2014 2	62.59	3.55	16.24	5.72	2.55	3.32	2.93	3.50	7.08	7.61	8.25	1.46	6.38	-0.75	19.17	2.88
2014 3	61.89	3.90	15.53	4.65	2.94	1.37	2.92	2.07	6.76	12.31	7.77	2.16	6.31	-0.06	19.66	3.48
2014 4	63.84	2.58	17.41	3.13	3.12	-2.86	3.01	3.28	5.92	3.17	8.57	2.47	5.90	0.22	19.92	3.25
2015 1	63.47	1.90	16.00	2.29	3.21	-0.03	2.87	3.83	6.18	3.43	7.88	2.31	7.55	0.22	19.78	1.51
2015 2	62.30	1.24	16.12	0.11	2.79	0.81	2.90	4.95	7.17	5.39	8.20	2.09	6.13	0.08	18.99	0.25
2015 3	61.84	0.36	15.55	-1.11	3.01	-2.83	2.94	6.20	6.61	-0.55	7.77	1.52	6.17	0.86	19.79	0.61
2015 4	64.52	1.45	17.64	0.01	3.12	-0.23	3.02	6.68	6.23	7.25	8.69	2.15	5.70	-1.02	20.11	0.98
2016 1	63.83	0.57	15.78	-1.61	3.11	-1.18	2.92	4.98	6.29	2.82	7.89	0.40	7.56	-0.02	20.28	1.57
2016 2	62.26	1.08	15.74	-0.67	2.70	2.06	2.92	4.18	7.19	2.21	8.26	1.43	6.17	0.12	19.27	1.74
2016 3	61.24	1.55	15.31	1.64	2.92	5.86	2.91	3.15	6.58	3.16	7.75	1.24	6.06	-0.12	19.70	0.87
2016 4	63.42	2.12	17.42	3.44	3.03	7.14	2.92	2.80	6.09	0.90	8.50	0.34	5.55	0.41	19.91	1.72
2017 1	63.79	2.24	15.90	3.59	2.93	6.94	2.79	1.63	6.46	3.89	7.99	1.48	7.53	0.88	20.20	0.74
2017 2	63.04	1.48	16.05	2.96	2.82	2.06	2.81	1.59	7.29	1.70	8.44	1.10	6.09	0.21	19.53	0.70
2017 3	61.08	2.67	15.36	4.46	3.12	6.58	2.71	1.47	6.71	5.63	7.68	0.96	5.96	0.72	19.54	1.21
2017 4	63.61	2.63	17.57	3.96	3.09	4.13	2.75	1.54	6.30	7.14	8.46	1.02	5.42	0.84	20.02	1.29
2018 1r	64.61	3.07	16.29	4.37	2.93	6.64	2.65	2.11	6.87	7.25	8.02	0.97	7.40	0.98	20.45	1.76
2018 2p	62.87	2.88	16.08	4.56	2.55	5.43	2.54	0.10	7.48	5.68	8.28	0.92	6.35	1.00	19.59	1.93

資料來源：行政院主計總處，「國民所得統計及國內經濟情勢展望」，2018年8月17日。

- 註：1. 其他包含住宿及餐飲業、專業、科學及技術服務業、支援服務業、教育服務業、醫療保健及社會工作服務業、藝術、娛樂及休閒服務業、其他服務業、進口稅及加值型營業稅。  
2. 2014年第2季(含)以前歷年各季資料均已依5年修正結果追溯修正。  
3. 2014年11月起主計總處由定基法改以連鎖法衡量經濟成長率。  
4. GDP(%)：僅按名目金額計算分配比。

Source：Directorate General of Budget, Accounting and Statistics, Executive Yuan, R.O.C..

表三：生產概況  
Table3. Industry Indicators



年與月 Year & Month	製造業生產 (2016年=100) Manufacturing Production Index (2016=100)										製造業單位產出勞動成本 (2011年=100) Unit Output Labor Costs Index: Manufacturing (2011=100)		製造業每人總平均薪資 (新台幣元/月) Total Average Earnings of Employees on Payrolls: Manufacturing		
	製造業生產 (2016年=100) Manufacturing Production Index (2016=100)		金屬機電工業 (2016年=100) Metal Electromechanical Industry (2016=100)		資訊電子工業 (2016年=100) Information electronics industry (2016=100)		化學工業 (2016年=100) Chemical industry (2016=100)		民生工業 (2016年=100) Livelihood Industry (2016=100)		指數 Index	年增率 Annual Growth Rate (%)	新台幣元 NTS / Month	年增率 Annual Growth Rate (%)	
	指數 Index	年增率 Annual Growth Rate(%)	指數 Index	年增率 Annual Growth Rate(%)	指數 Index	年增率 Annual Growth Rate(%)	指數 Index	年增率 Annual Growth Rate(%)	指數 Index	年增率 Annual Growth Rate(%)					
2000	52.55	7.84	76.24	2.68	27.20	20.35	69.18	3.89	116.43	1.01	144.75	-2.37	38,914	3.12	
2001	47.81	-9.02	65.80	-13.69	23.38	-14.04	70.79	2.33	106.58	-8.46	149.85	3.52	38,412	-1.29	
2002	52.09	8.95	71.62	8.84	27.35	16.98	76.74	8.41	102.57	-3.76	135.84	-9.35	38,435	0.06	
2003	57.06	9.54	76.01	6.13	32.14	17.51	84.06	9.54	101.00	-1.53	130.53	-3.91	39,549	2.90	
2004	62.75	9.97	94.39	24.18	31.71	-1.34	92.51	10.05	100.83	-0.17	126.56	-3.04	40,657	2.80	
2005	64.75	3.19	92.89	-1.59	37.23	17.41	92.15	-0.39	97.62	-3.18	127.30	0.58	41,858	2.95	
2006	67.74	4.62	94.09	1.29	43.25	16.17	91.65	-0.54	95.66	-2.01	124.89	-1.89	42,393	1.28	
2007	73.38	8.33	95.66	1.67	51.96	20.14	97.80	6.71	94.94	-0.75	118.64	-5.00	43,178	1.85	
2008	72.73	-0.89	89.89	-6.03	56.47	8.68	91.74	-6.20	89.81	-5.40	120.42	1.50	43,121	-0.13	
2009	67.06	-7.80	73.06	-18.72	54.24	-3.95	92.48	0.81	81.95	-8.75	111.31	-7.57	39,125	-9.27	
2010	86.99	29.72	95.14	30.22	77.11	42.16	100.98	9.19	91.26	11.36	98.84	-11.20	42,300	8.12	
2011	89.37	2.74	99.97	5.08	80.61	4.54	97.08	-3.86	93.52	2.48	100.00	1.17	43,316	2.40	
2012	89.87	0.56	97.38	-2.59	82.16	1.92	98.16	1.11	94.50	1.05	102.25	2.25	43,689	0.86	
2013	92.93	3.40	97.94	0.58	87.40	6.38	99.63	1.50	95.76	1.33	102.53	0.27	43,829	0.32	
2014	99.28	6.83	104.03	6.22	97.23	11.25	100.58	0.95	97.69	2.02	101.09	-1.40	45,207	3.14	
2015	98.13	-1.16	100.80	-3.10	96.38	-0.87	100.14	-0.44	97.87	0.18	107.38	6.22	46,781	3.48	
2016	100.00	1.91	100.00	-0.79	100.00	3.76	100.00	-0.14	100.00	2.18	106.62	-0.71	47,258	1.02	
2017	105.27	5.27	103.78	3.78	107.82	7.82	100.70	0.70	103.74	3.74	107.26	0.60	48,660	2.97	
2017	1	99.99	7.04	94.79	-3.58	102.04	15.27	99.39	0.61	101.04	2.64	209.02	18.24	91,089	21.88
	2	92.87	18.53	88.29	12.93	95.68	26.56	90.54	2.37	92.03	24.77	108.27	-31.73	43,788	-22.65
	3	110.09	9.46	111.49	3.48	110.11	14.39	104.50	0.01	117.48	16.54	88.17	-1.58	41,943	2.81
	4	94.91	1.30	99.58	0.83	91.74	1.68	93.47	-4.23	104.33	11.18	97.87	2.86	41,838	2.81
	5	103.62	3.52	104.53	-0.89	101.51	5.25	102.29	-1.45	115.03	13.88	104.67	10.02	47,702	10.66
	6	107.13	5.43	108.15	3.93	108.33	6.91	105.15	3.91	102.61	3.88	90.78	-4.54	41,836	-2.44
	7	103.36	2.19	104.49	2.82	104.20	3.82	104.71	1.15	94.33	-5.30	114.32	8.39	52,229	9.08
	8	110.90	5.59	108.78	6.03	113.17	7.05	108.17	5.01	108.66	-1.37	96.40	-2.41	45,705	-0.28
	9	109.60	4.63	105.01	14.63	115.98	0.41	99.74	5.70	104.58	9.34	95.67	-2.37	44,119	0.85
	10	107.65	2.95	100.91	0.74	115.80	6.85	98.09	-0.96	97.39	-6.57	94.09	2.23	43,350	3.39
	11	110.10	1.55	109.43	5.56	115.52	2.42	99.61	-1.27	103.23	-5.91	95.99	2.80	44,637	2.90
	12	113.06	4.31	109.94	1.97	119.76	10.06	102.82	-1.92	104.13	-8.67	99.02	1.50	46,058	1.07
2018	1	109.54	9.55	110.06	16.11	110.19	7.99	108.48	9.15	105.70	4.61	118.23	-43.44	55,919	-38.61
	2	88.02	-5.22	80.83	-8.45	92.51	-3.31	89.62	-1.02	77.15	-16.17	225.26	108.05	86,875	98.40
	3	116.51	5.83	114.53	2.73	122.82	11.54	106.50	1.91	108.77	-7.41	87.78	-0.44	43,400	3.47
	4	103.78	9.35	101.68	2.11	108.40	18.16	97.70	4.53	96.79	-7.23	94.20	-3.75	43,086	2.98
	5	111.76	7.86	114.31	9.36	112.98	11.30	105.70	3.33	110.92	-3.57	93.74	-10.44	46,016	-3.53
	6	108.02	0.83	109.11	0.89	110.33	1.85	101.53	-3.44	105.99	3.29	95.61	5.32	45,640	9.09
	7	108.54	5.01	109.73	5.01	108.90	4.51	106.40	1.61	106.90	13.33	--	--	58,061	11.17
1-當月	106.60	4.80	105.75	4.07	109.45	7.36	102.28	2.27	101.75	-2.01	119.14	2.30	54,142	5.15	

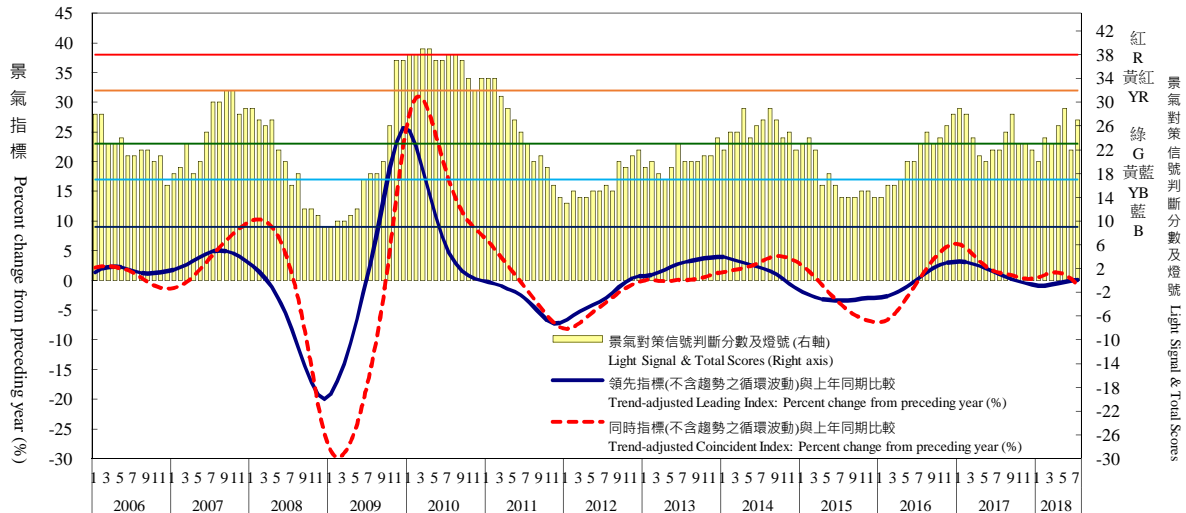
資料來源：經濟部統計處，「107年7月工業生產統計」；行政院主計總處，「107年6月薪資與生產力統計結果」。

Source : Department of Statistics, MOEA, "Industrial Production Indexes in July 2018";

DGBAS, "Earnings and Productivity Statistics in June 2018".



表四：景氣概況  
Table 4. Business Cycle Indicators



年與月 Year & Month	景氣指標 Business Cycle Indicators				景氣對策信號 判斷分數及燈號 Light Signal & Total Scores		失業率 (%) Unemployment Rate (%)
	領先指標綜合指數 Composite Leading Index	領先指標循環波動 (不含趨勢) Trend-adjusted Leading Index	同時指標綜合指數 Composite Coincident Index	同時指標循環波動 (不含趨勢) Trend-adjusted Coincident Index			
2000	54.09	104.27	55.89	107.71	綠	26	2.99
2001	48.87	92.62	50.31	95.36	藍	10	4.57
2002	55.08	100.81	53.75	98.34	綠	23	5.17
2003	58.48	100.15	57.58	98.64	綠	23	4.99
2004	65.13	103.56	64.31	102.24	黃紅	33	4.44
2005	66.95	99.75	67.02	99.84	黃藍	22	4.13
2006	71.50	101.42	71.00	100.73	黃藍	22	3.91
2007	76.41	105.25	75.92	104.58	綠	25	3.91
2008	70.86	96.79	75.00	102.45	黃藍	19	4.14
2009	73.66	97.52	66.75	88.34	黃藍	19	5.85
2010	86.29	105.78	85.45	104.70	黃紅	37	5.21
2011	89.62	102.07	90.98	103.63	綠	24	4.39
2012	91.08	98.99	91.31	99.24	黃藍	17	4.24
2013	96.46	101.57	94.49	99.49	黃藍	20	4.18
2014	100.63	103.40	99.61	102.34	綠	25	3.96
2015	99.22	100.29	98.11	99.17	黃藍	17	3.78
2016	101.55	100.45	99.75	98.67	黃藍	21	3.92
2017	106.53	101.75	105.63	100.88	綠	24	3.76
2017 1	104.96	102.06	104.27	101.39	綠	29	3.78
2017 2	105.23	102.01	103.89	100.72	綠	28	3.85
2017 3	105.47	101.92	103.55	100.07	綠	24	3.78
2017 4	105.71	101.82	103.42	99.63	黃藍	21	3.67
2017 5	106.00	101.77	103.68	99.54	黃藍	20	3.66
2017 6	106.34	101.77	104.35	99.87	黃藍	22	3.74
2017 7	106.69	101.76	105.30	100.43	黃藍	22	3.84
2017 8	107.03	101.74	106.35	101.10	綠	25	3.89
2017 9	107.33	101.68	107.31	101.66	綠	28	3.77
2017 10	107.62	101.61	108.01	101.97	綠	23	3.75
2017 11	107.89	101.51	108.54	102.13	綠	23	3.71
2017 12	108.08	101.34	108.89	102.10	黃藍	22	3.66
2018 1	108.28	101.17	109.07	101.91	黃藍	20	3.63
2018 2	108.60	101.12	109.18	101.67	綠	24	3.70
2018 3	109.05	101.19	109.24	101.37	綠	23	3.66
2018 4	109.62	101.37	109.18	100.97	綠	26	3.64
2018 5	110.21	101.56	109.13	100.57	綠	29	3.63
2018 6	110.74	101.70	109.02	100.12	黃藍	22	3.70
2018 7	111.27	101.84	108.88	99.65	綠	27	3.81

說明：景氣對策信號判斷分數及燈號：● 紅燈(45-38)，● 黃紅燈(37-32)，● 綠燈(31-23)，● 黃藍燈(22-17)，● 藍燈(16-9)

Note：Light Signal & Total Scores：● Booming(45-38) ● Transitional(37-32) ● stable(31-23) ● Transitional(22-17) ● sluggish(16-9)

資料來源：國家發展委員會，「107年7月份景氣概況」；主計總處。

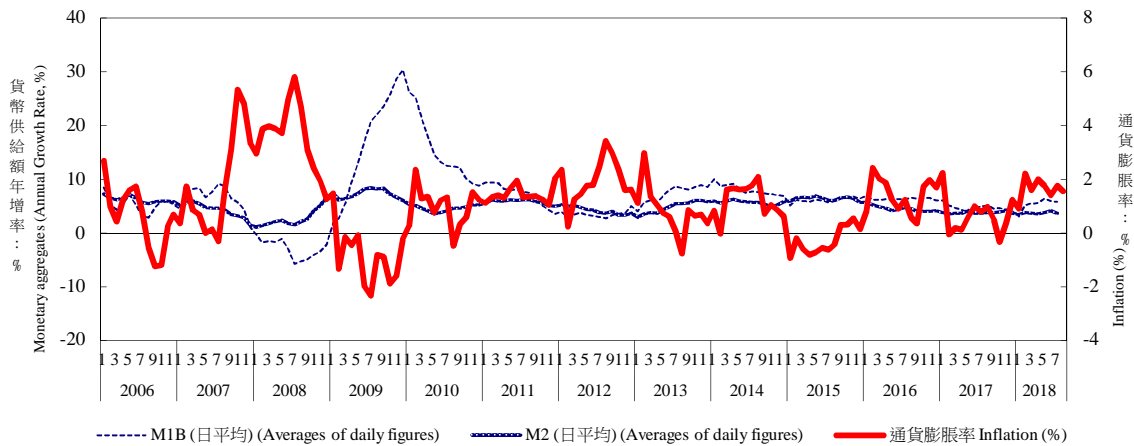
Source：National Development Council, "Taiwan Business Indicators in July 2018"; DGBAS.

表五：物價與金融概況(1/2)

Table 5.1 Price Index and Financial Indicators

貨幣供給額與通貨膨脹率

Money Supply Growth Rate and Inflation



年與月 Year & Month	躉售物價 Wholesale Price Index (2016=100)		消費者物價 Consumer Price Index (2016=100)		貨幣供給額年增率 Monetary aggregates (Annual Growth Rate, %)		
	指數 Index	年增率 Growth Rate (%)	指數 Index	年增率 Growth Rate (%)	M1A (日平均) (Averages of daily figures) (%)	M1B (日平均) (Averages of daily figures) (%)	M2 (日平均) (Averages of daily figures) (%)
2000	91.17	1.81	85.47	1.26	7.36	10.58	7.04
2001	89.95	-1.34	85.46	-0.01	-4.69	-1.02	5.72
2002	89.99	0.04	85.29	-0.20	8.59	17.01	3.46
2003	92.22	2.48	85.05	-0.28	11.28	11.82	3.68
2004	98.71	7.04	86.42	1.61	21.10	18.98	7.27
2005	99.31	0.61	88.42	2.31	7.65	7.10	6.20
2006	104.91	5.64	88.95	0.60	5.72	5.30	6.18
2007	111.69	6.46	90.55	1.80	6.80	6.44	4.16
2008	117.44	5.15	93.74	3.52	0.97	-2.94	2.71
2009	107.19	-8.73	92.92	-0.87	13.37	16.54	7.45
2010	113.04	5.46	93.82	0.97	14.51	14.93	4.53
2011	117.92	4.32	95.15	1.42	8.08	7.16	5.83
2012	116.55	-1.16	96.99	1.93	3.55	3.45	4.17
2013	113.72	-2.43	97.76	0.79	9.15	7.27	4.78
2014	113.08	-0.56	98.93	1.20	9.25	7.96	5.66
2015	103.07	-8.85	98.63	-0.30	6.53	6.10	6.34
2016	100.00	-2.98	100.00	1.39	7.11	6.33	4.51
2017	100.90	0.90	100.62	0.62	3.29	4.65	3.75
2017 1	102.76	2.75	100.32	2.24	4.55	6.05	3.72
2	102.16	2.47	99.96	-0.06	2.77	5.07	3.56
3	101.27	1.71	99.59	0.18	2.84	4.57	3.64
4	100.34	0.99	99.83	0.10	3.20	4.21	3.63
5	99.03	-1.29	99.94	0.59	2.01	3.94	4.07
6	98.87	-1.74	100.70	1.00	3.01	4.43	3.71
7	99.35	-0.66	100.70	0.77	3.79	4.96	3.60
8	100.08	1.17	100.85	0.96	4.31	5.11	3.75
9	100.99	1.92	100.84	0.49	3.22	4.51	3.80
10	101.55	1.65	101.46	-0.33	3.32	4.61	3.85
11	102.04	1.56	101.71	0.34	2.92	4.40	4.07
12	102.33	0.31	101.56	1.22	3.59	4.03	3.60
2018 1	102.01	-0.73	101.21	0.89	3.06	3.11	3.42
2	101.95	-0.21	102.16	2.20	7.50	5.16	3.78
3	101.86	0.58	101.17	1.59	6.77	5.46	3.60
4	102.83	2.48	101.83	2.00	7.07	5.60	3.59
5	104.56	5.58	101.69	1.75	9.10	6.35	3.73
6	105.41	6.61	102.11	1.40	7.85	5.90	4.10
7	106.36	7.06	102.46	1.75	7.59	5.76	3.68
8	106.92	6.83	102.39	1.53	--	--	--
1-當月	103.99	3.49	101.88	1.64	6.99	5.33	3.70

資料來源：主計總處，「107年8月份物價變動概況」；中央銀行，「金融統計月報」。

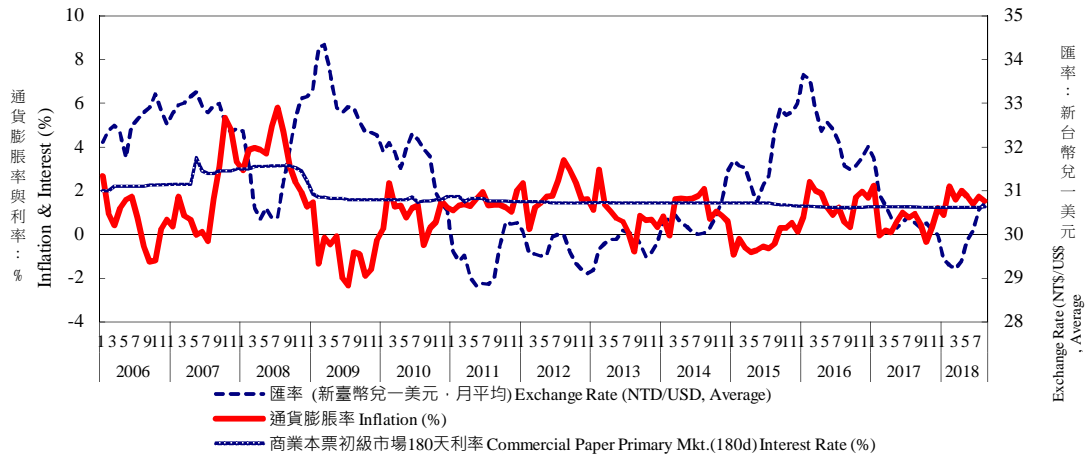
Source : Directorate General of Budget, Accounting and Statistics, Executive Yuan, R.O.C., "The Price Indices for August 2018"; Central Bank of Republic of China (Taiwan), "Financial Statistics Monthly, Republic of China (Taiwan)".

表五：物價與金融概況(2/2)

Table 5.2 Price Index and Financial Indicators

利率、通貨膨脹率與匯率

Interest Rate, Exchange Rate and Inflation

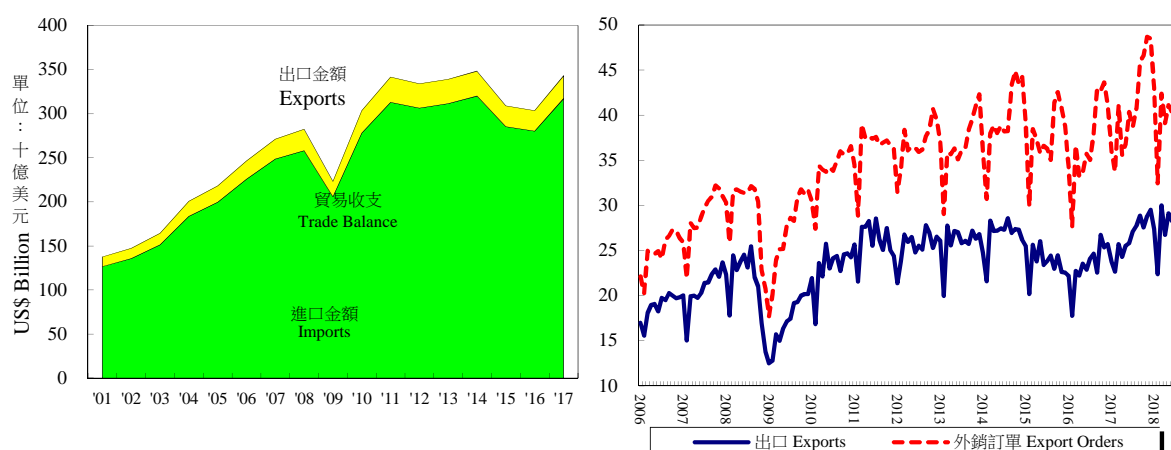


年與月 Year & Month	一個月期存款牌告利率 1-Month Deposits Rates (%)	基本放款利率 Short Term Loans (1 Year, Max) Interest Rate (%)	商業本票初級市場180天利率 Commercial Paper Primary Mkt.(180d) Interest Rate (%)	股價指數(月平均) TAIEX: TSEC weighted index (Average)		匯率(月平均) Exchange Rate (Average)	
				指數 Index	年增率 Annual Growth Rate (%)	新臺幣兌一美元 NTD/USD	新臺幣兌一日圓 JPY/NTD
2000	4.34	7.86	5.62	7,847	5.66	31.23	0.2898
2001	2.13	7.78	4.17	4,907	-37.46	33.80	0.2781
2002	1.48	7.46	2.75	5,226	6.50	34.58	0.2757
2003	1.05	7.10	1.80	5,162	0.54	34.42	0.2969
2004	1.15	7.07	1.61	6,034	30.57	33.42	0.3089
2005	1.50	7.32	2.00	6,092	0.96	32.17	0.2918
2006	1.71	7.53	2.19	6,842	12.31	32.53	0.2797
2007	2.09	7.93	2.74	8,510	24.38	32.84	0.2789
2008	0.91	8.15	3.03	7,024	-17.46	31.52	0.3049
2009	0.47	6.51	1.65	6,460	-8.03	33.05	0.3532
2010	0.67	6.21	1.60	7,950	23.07	31.64	0.3605
2011	0.88	6.36	1.59	8,156	2.59	29.46	0.3692
2012	0.88	6.49	1.47	7,481	-8.28	29.61	0.3711
2013	0.88	6.45	1.45	8,093	8.18	29.77	0.3050
2014	0.88	6.45	1.45	8,992	11.11	30.37	0.2866
2015	0.74	6.45	1.40	8,959	-0.36	31.90	0.2635
2016	0.60	6.30	1.25	8,763	-2.19	32.32	0.2974
2017	0.60	6.24	1.25	10,208	16.49	30.44	0.2714
2017 1	0.60	6.24	1.26	9,352	18.81	31.74	0.2766
2	0.60	6.24	1.26	9,674	17.31	30.90	0.2733
3	0.60	6.24	1.26	9,796	12.76	30.66	0.2713
4	0.60	6.24	1.26	9,801	14.39	30.39	0.2761
5	0.60	6.24	1.26	9,994	21.35	30.16	0.2686
6	0.60	6.24	1.26	10,259	19.35	30.27	0.2729
7	0.60	6.24	1.26	10,426	17.15	30.44	0.2708
8	0.60	6.24	1.26	10,436	14.76	30.26	0.2753
9	0.60	6.24	1.25	10,501	15.01	30.15	0.2723
10	0.60	6.24	1.25	10,684	15.21	30.26	0.2679
11	0.60	6.24	1.25	10,743	18.08	30.11	0.2665
12	0.60	6.24	1.25	10,501	13.59	29.98	0.2655
2018 1	0.60	6.24	1.25	11,005	17.68	29.44	0.2658
2	0.60	6.24	1.25	10,718	10.79	29.31	0.2716
3	0.60	6.24	1.25	10,904	11.31	29.22	0.2756
4	0.60	6.24	1.25	10,796	10.15	29.39	0.2734
5	0.60	6.24	1.25	10,818	8.25	29.88	0.2724
6	0.60	6.24	1.25	10,987	7.09	30.08	0.2734
7	0.60	6.25	1.25	10,840	3.97	30.56	0.2743
8	--	6.25	1.26	10,909	4.53	30.73	0.2767
1-當月	0.60	6.24	1.25	10,882	8.79	29.86	0.2727

資料來源：中央銀行，「金融統計月報」；富邦商務網；第一銀行；臺灣證券交易所。

Source : Central Bank of Republic of China (Taiwan), "Financial Statistics Monthly, Republic of China (Taiwan)"; Economic Daily News; First Bank; Taiwan Stock Exchange Corporation.

表六：對外貿易  
Table 6. External Trade

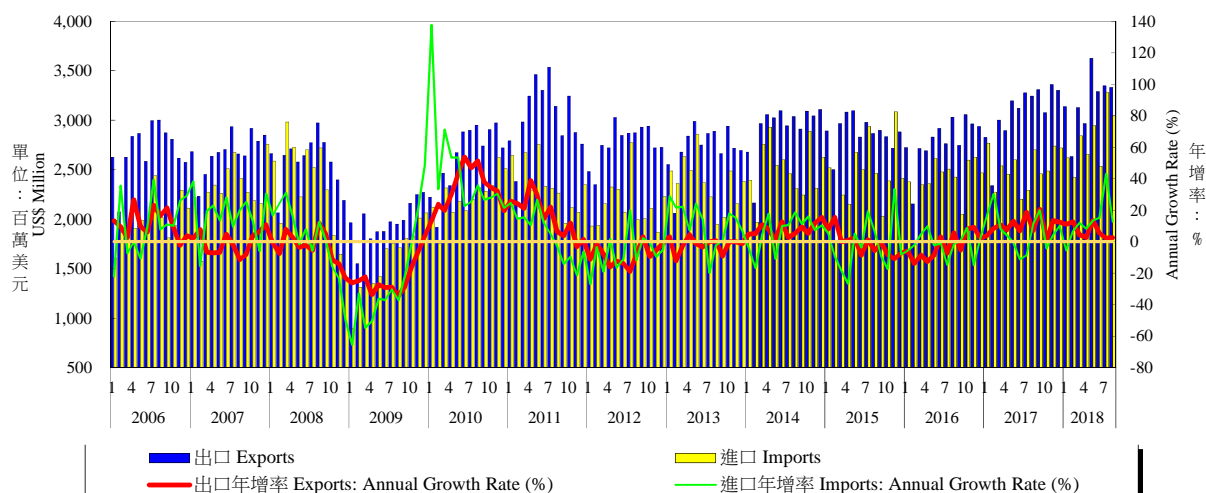


年與月 Year & Month	出口 Exports		進口 Imports		貿易收支 (百萬美元) Trade Balance (US\$ Million)	外銷訂單 Export Orders	
	金額 (百萬美元) Amount (US\$ Million)	年增率 Annual Growth Rate (%)	金額 (百萬美元) Amount (US\$ Million)	年增率 Annual Growth Rate (%)		金額 (百萬美元) Amount (Mil. US\$)	年增率 Annual Growth Rate (%)
2001	126,612	-	109,588	-	17,024	135,714	-11.54
2002	135,774	7.24	115,116	5.04	20,658	150,952	11.23
2003	151,345	11.47	130,249	13.15	21,096	170,028	12.64
2004	183,643	21.34	171,554	31.71	12,089	215,087	26.50
2005	199,761	8.78	185,438	8.09	14,323	256,393	19.20
2006	225,904	13.09	206,442	11.33	19,462	299,313	16.74
2007	248,792	10.13	223,115	8.08	25,677	345,814	15.54
2008	258,051	3.72	244,467	9.57	13,584	351,723	1.71
2009	205,663	-20.30	177,598	-27.35	28,065	322,440	-8.33
2010	278,008	35.18	256,274	44.30	21,734	406,720	26.14
2011	312,923	12.56	288,062	12.40	24,861	436,125	7.23
2012	306,409	-2.08	277,324	-3.73	29,085	441,007	1.12
2013	311,428	1.64	278,010	0.25	33,418	442,929	0.44
2014	320,092	2.78	281,850	1.38	38,242	472,814	6.75
2015	285,344	-10.86	237,219	-15.83	48,124	451,814	-4.44
2016	280,321	-1.76	230,568	-2.80	49,753	444,536	-1.61
2017	317,249	13.17	259,266	12.45	57,983	492,805	10.86
2017 1	23,742	7.01	20,236	8.52	3,506	35,969	5.21
2	22,642	27.55	19,285	41.98	3,357	33,753	21.99
3	25,696	13.11	21,724	19.46	3,973	41,124	12.28
4	24,293	9.28	21,515	23.37	2,778	35,614	7.40
5	25,508	8.36	22,061	10.17	3,447	36,813	9.14
6	25,813	12.92	19,960	3.45	5,853	40,353	13.02
7	27,086	12.43	21,684	6.22	5,401	38,721	10.52
8	27,758	12.71	22,032	6.77	5,727	40,778	7.52
9	28,867	27.99	22,204	22.16	6,663	45,921	6.89
10	27,543	3.02	22,280	-0.13	5,263	46,601	9.18
11	28,798	13.69	22,914	9.01	5,884	48,689	11.62
12	29,504	14.82	23,371	12.16	6,133	48,471	17.54
2018 1	27,382	15.33	24,695	22.04	2,686	43,063	19.72
2	22,361	-1.24	19,292	0.04	3,068	32,454	-3.85
3	29,990	16.71	23,980	10.39	6,010	42,383	3.06
4	26,728	10.02	22,562	4.87	4,166	39,111	9.82
5	29,122	14.17	24,712	12.02	4,410	41,112	11.68
6	28,242	9.41	23,032	15.39	5,210	40,314	-0.10
7	28,362	4.71	26,120	20.45	2,242	41,799	7.95
8	28,295	1.93	23,771	7.89	4,525	--	--
1-當月	220,482	8.86	188,165	11.67	32,317	280,237	6.82

資料來源：財政部統計處，「107年8月海關進出口貿易統計速報」；經濟部統計處，「107年6月外銷訂單統計」。

Source : Department of Statistics, Ministry of Finance, "Summary of Exports and Imports form August 2018";  
Department of Statistics, MOEA, "Export Order in July 2018".

表七：臺灣對美國之進出口狀況  
Table 7. External Trade by Major Country: U.S.A.



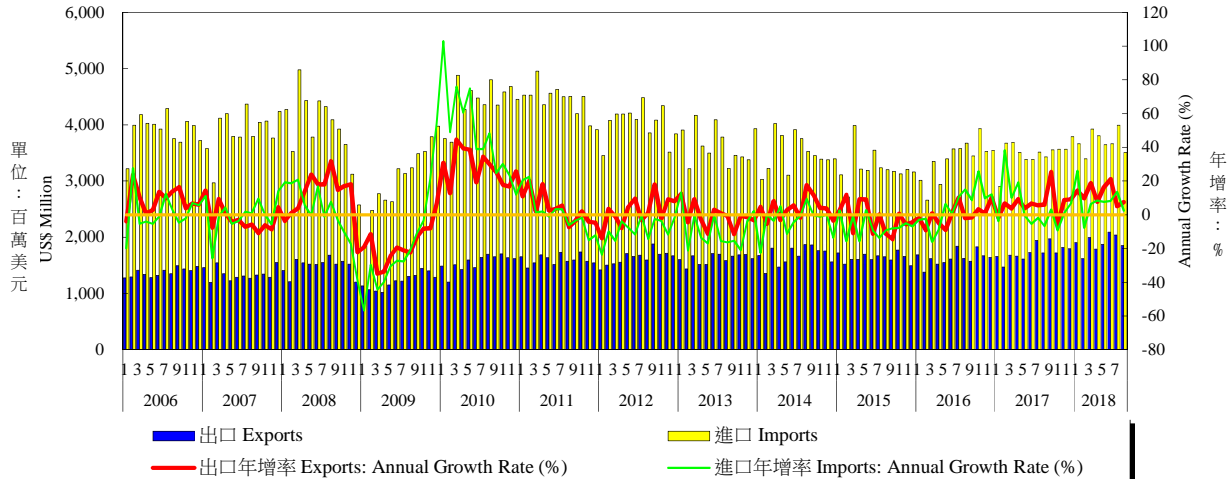
年與月 Year & Month	出口 Exports			進口 Imports			貿易收支 Trade Balance (百萬美元) (US\$ Million)	總貿易額 Total Trade	
	金額 (百萬美元) Amount (US\$ Million)	年增率 Annual Growth Rate (%)	占比 Share (%)	金額 (百萬美元) Amount (US\$ Million)	年增率 Annual Growth Rate (%)	占比 Share (%)		金額 (百萬美元) Amount (US\$ Million)	年增率 Annual Growth Rate (%)
2001	28,128	--	22.22	19,091	--	17.42	9,037	47,219	--
2002	27,375	-2.68	20.16	19,024	-0.35	16.53	8,351	46,398	-1.74
2003	26,577	-2.91	17.56	17,795	-6.46	13.66	8,783	44,372	-4.37
2004	28,815	8.42	15.69	22,619	27.11	13.18	6,196	51,435	15.92
2005	29,165	1.21	14.60	21,886	-3.24	11.80	7,279	51,052	-0.74
2006	32,475	11.35	14.38	23,839	8.92	11.55	8,635	56,314	10.31
2007	32,165	-0.95	12.90	27,642	15.95	12.40	4,523	59,807	6.20
2008	30,981	-3.68	12.00	27,593	-0.18	11.30	3,388	58,574	-2.06
2009	23,707	-23.48	11.50	19,201	-30.41	10.80	4,506	42,908	-26.75
2010	31,675	33.61	11.40	26,799	39.57	10.50	4,876	58,474	36.28
2011	36,558	15.42	11.70	27,767	3.61	9.60	8,791	64,326	10.01
2012	33,224	-9.12	10.80	25,701	-7.44	9.30	7,523	58,925	-8.40
2013	32,630	-1.79	10.50	28,410	10.54	10.20	4,220	61,040	3.59
2014	35,114	7.61	11.00	30,036	5.72	10.70	5,078	65,151	6.73
2015	34,543	-1.63	12.10	29,196	-2.80	12.30	5,347	63,739	-2.17
2016	33,523	-2.95	12.00	28,597	-2.05	12.40	4,926	62,121	-2.54
2017	36,942	10.20	11.60	30,237	5.73	11.70	6,705	67,179	8.15
2017 1	2,826	3.75	11.90	2,769	16.47	13.68	57	5,595	9.68
2017 2	2,338	8.56	10.30	2,273	30.27	11.80	66	4,611	18.27
2017 3	3,000	10.58	11.70	2,540	8.20	11.70	460	5,541	9.47
2017 4	2,894	7.58	11.90	2,454	3.99	11.40	440	5,348	5.90
2017 5	3,197	12.91	12.50	2,600	-0.55	11.80	597	5,797	6.45
2017 6	3,121	6.97	12.10	2,204	-11.11	11.00	918	5,325	-1.33
2017 7	3,276	18.64	12.10	2,293	-8.56	10.60	983	5,569	5.69
2017 8	3,243	7.00	11.70	2,700	11.33	12.30	542	5,943	8.92
2017 9	3,309	20.54	11.50	2,458	19.87	11.10	851	5,767	20.25
2017 10	3,075	0.60	11.20	2,488	-4.19	11.20	588	5,563	-1.60
2017 11	3,360	13.47	11.70	2,738	4.25	12.00	621	6,098	9.14
2017 12	3,303	12.43	11.20	2,720	10.23	11.60	583	6,023	11.42
2018 1	3,138	11.05	11.46	2,619	-5.43	10.60	520	5,757	2.89
2018 2	2,633	12.61	11.78	2,424	6.64	12.56	210	5,057	9.67
2018 3	3,127	4.23	10.43	2,842	11.88	11.85	285	5,969	7.74
2018 4	2,967	2.54	11.10	2,656	8.24	11.77	311	5,623	5.16
2018 5	3,626	13.42	12.45	2,948	13.37	11.93	678	6,573	13.40
2018 6	3,290	5.42	11.65	2,535	15.05	11.01	755	5,826	9.41
2018 7	3,348	2.20	11.80	3,278	42.98	12.55	70	6,626	18.99
2018 8	3,330	2.70	11.77	3,044	12.74	12.81	286	6,375	7.26
1-當月	25,460	6.55	11.55	22,346	12.67	11.88	3,115	47,806	9.33

資料來源：財政部統計處，「107年8月海關進出口貿易統計速報」。

Source : Department of Statistics, Ministry of Finance, "Summary of Exports and Imports for August 2018".

表八：臺灣對日本之進出口狀況

Table 8. External Trade by Major Country: Japan



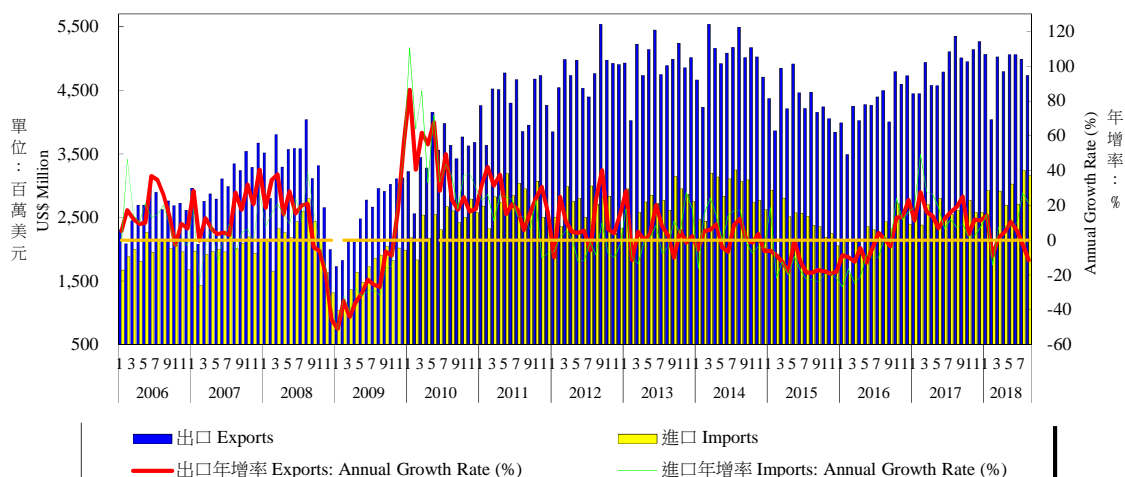
年與月 Year & Month	出口 Exports			進口 Imports			貿易收支 (百萬美元) Trade Balance (US\$ Million)	總貿易額 Total Trade		
	金額 (百萬美元) Amount (US\$ Million)	年增率 Annual Growth Rate (%)	占比 Share (%)	金額 (百萬美元) Amount (US\$ Million)	年增率 Annual Growth Rate (%)	占比 Share (%)		金額 (百萬美元) Amount (US\$ Million)	年增率 Annual Growth Rate (%)	
2001	13,033	--	10.29	26,105	--	23.82	-13,072	39,138	--	
2002	12,395	-4.89	9.13	27,610	5.76	23.98	-15,215	40,005	2.22	
2003	12,479	0.68	8.25	33,102	19.89	25.41	-20,623	45,581	13.94	
2004	13,953	11.81	7.60	44,324	33.90	25.84	-30,370	58,277	27.85	
2005	15,249	9.28	7.63	46,685	5.33	25.18	-31,436	61,934	6.27	
2006	16,509	8.26	7.31	46,849	0.35	22.69	-30,340	63,357	2.30	
2007	16,167	-2.07	6.50	46,710	-0.30	20.90	-30,543	62,878	-0.76	
2008	17,857	10.45	6.90	47,088	0.81	19.30	-29,231	64,944	3.29	
2009	14,632	-18.06	7.10	36,751	-21.95	20.70	-22,120	51,383	-20.88	
2010	18,645	27.43	6.70	52,910	43.97	20.60	-34,266	71,555	39.26	
2011	19,242	3.20	6.10	53,149	0.45	18.50	-33,906	72,391	1.17	
2012	19,624	1.98	6.40	48,342	-9.04	17.40	-28,718	67,966	-6.11	
2013	19,391	-1.19	6.20	43,690	-9.62	15.70	-24,299	63,081	-7.19	
2014	20,142	3.87	6.30	41,984	-3.90	14.90	-21,842	62,127	-1.51	
2015	19,592	-2.73	6.90	38,865	-7.43	16.40	-19,273	58,457	-5.91	
2016	19,551	-0.21	7.00	40,622	4.52	17.60	-21,071	60,173	2.93	
2017	20,782	6.30	6.60	41,943	3.25	16.20	-21,161	62,726	4.24	
2017	1	1,661	-1.64	7.00	2,902	-3.75	14.34	-1,240	4,563	-2.99
	2	1,472	6.74	6.50	3,675	38.24	19.10	-2,203	5,147	27.48
	3	1,682	3.79	6.50	3,686	10.12	17.00	-2,005	5,368	8.05
	4	1,664	9.21	6.80	3,506	19.21	16.30	-1,842	5,170	15.80
	5	1,611	3.93	6.30	3,381	-0.46	15.30	-1,771	4,992	0.92
	6	1,724	6.85	6.70	3,383	-5.30	16.90	-1,659	5,107	-1.52
	7	1,942	5.64	7.20	3,515	-1.74	16.20	-1,572	5,457	0.77
	8	1,719	5.94	6.20	3,426	-6.75	15.60	-1,708	5,145	-2.86
	9	1,971	25.46	6.80	3,553	3.20	16.00	-1,582	5,524	10.17
	10	1,721	-5.95	6.20	3,567	-9.22	16.00	-1,846	5,288	-8.18
	11	1,820	8.90	6.30	3,563	1.15	15.60	-1,743	5,384	3.64
	12	1,796	9.34	6.10	3,786	6.80	16.20	-1,990	5,582	7.61
2018	1	1,901	14.43	6.94	3,661	26.17	14.82	-1,760	5,562	21.89
	2	1,616	9.79	7.23	3,395	-7.61	17.60	-1,779	5,011	-2.64
	3	1,997	18.74	6.66	3,926	6.49	16.37	-1,929	5,922	10.33
	4	1,792	7.70	6.70	3,806	8.54	16.87	-2,014	5,598	8.27
	5	1,876	16.48	6.44	3,643	7.74	14.74	-1,767	5,519	10.56
	6	2,089	21.17	7.40	3,662	8.25	15.90	-1,573	5,751	12.61
	7	2,042	5.12	7.20	3,991	13.54	15.28	-1,949	6,033	10.54
	8	1,849	7.61	6.54	3,508	2.39	14.76	-1,659	5,357	4.13
	1-當月	15,162	12.53	6.88	29,590	7.70	15.73	-14,428	44,753	10.03

資料來源：財政部統計處，「107年8月海關進出口貿易統計速報」。

Source : Department of Statistics, Ministry of Finance, "Summary of Exports and Imports for August 2018".

表九：臺灣對東協之進出口狀況

Table 9. External Trade by Major Area: ASEAN



年與月 Year & Month	出口 Exports			進口 Imports			貿易收支 (百萬美元) Trade Balance (US\$ Million)	總貿易額 Total Trade	
	金額 (百萬美元) Amount (US\$ Million)	年增率 Annual Growth Rate (%)	占比 Share (%)	金額 (百萬美元) Amount (US\$ Million)	年增率 Annual Growth Rate (%)	占比 Share (%)		金額 (百萬美元) Amount (US\$ Million)	年增率 Annual Growth Rate (%)
2001	15,416	--	12.18	16,086	--	14.68	-670	31,503	--
2002	16,533	7.24	12.18	16,706	3.85	14.51	-174	33,239	5.51
2003	18,250	10.39	12.06	17,614	5.43	13.52	636	35,864	7.90
2004	24,240	32.82	13.20	20,487	16.31	11.94	3,752	44,727	24.71
2005	27,586	13.81	13.81	21,305	3.99	11.49	6,282	48,891	9.31
2006	31,494	14.17	13.94	23,599	10.77	11.43	7,896	55,093	12.69
2007	36,619	16.27	14.70	23,953	1.50	10.70	12,666	60,572	9.95
2008	39,249	7.18	15.20	25,899	8.12	10.60	13,350	65,148	7.55
2009	30,814	-21.49	15.00	20,004	-22.76	11.30	10,810	50,818	-22.00
2010	42,317	37.33	15.20	29,145	45.70	11.40	13,172	71,462	40.62
2011	52,133	23.20	16.70	33,110	13.61	11.50	19,023	85,243	19.29
2012	57,088	9.50	18.60	31,854	-3.79	11.50	25,234	88,942	4.34
2013	59,220	3.73	19.00	33,059	3.78	11.90	26,160	92,279	3.75
2014	60,172	1.61	18.80	34,725	5.04	12.30	25,447	94,897	2.84
2015	51,639	-14.18	18.10	29,039	-16.38	12.20	22,601	80,678	-14.98
2016	51,291	-0.67	18.30	27,155	-6.49	11.80	24,137	78,446	-2.77
2017	58,573	14.20	18.50	31,028	14.27	12.00	27,544	89,601	14.22
2017	1	4,443	11.37	18.71	2,551	18.95	1,891	6,994	14.02
	2	4,443	27.42	19.60	2,381	49.23	2,061	6,824	34.27
	3	4,939	16.27	19.20	2,705	27.80	2,235	7,644	20.11
	4	4,576	13.82	18.80	2,507	26.34	2,069	7,084	17.96
	5	4,573	6.94	17.90	2,801	18.88	1,772	7,374	11.18
	6	4,787	12.26	18.50	2,465	6.82	2,322	7,252	10.35
	7	5,104	16.17	18.80	2,547	12.09	2,557	7,651	14.78
	8	5,350	19.03	19.30	2,607	7.20	2,743	7,957	14.88
	9	5,007	25.06	17.30	2,543	9.44	2,464	7,549	19.32
	10	4,950	3.29	18.00	2,767	1.82	2,183	7,717	2.76
	11	5,138	11.84	17.80	2,580	2.69	2,558	7,718	8.60
	12	5,263	11.30	17.80	2,576	7.62	2,687	7,838	10.07
2018	1	5,065	14.00	18.50	2,923	14.55	2,142	7,987	14.20
	2	4,040	-9.07	18.07	2,037	-14.46	2,003	6,077	-10.95
	3	5,021	1.66	16.74	2,914	7.74	2,107	7,935	3.81
	4	4,795	4.77	17.94	2,696	7.53	2,098	7,491	5.75
	5	5,061	10.67	17.38	3,025	8.02	2,036	8,087	9.67
	6	5,057	5.64	17.91	2,711	9.98	2,346	7,768	7.12
	7	4,988	-2.28	17.59	3,239	27.20	1,748	8,227	7.53
	8	4,734	-11.52	16.73	3,158	21.17	1,576	7,892	-0.81
	1-當月	38,760	1.42	17.58	22,704	10.41	16,056	61,464	4.57

資料來源：財政部統計處，「107年8月海關進出口貿易統計速報」。

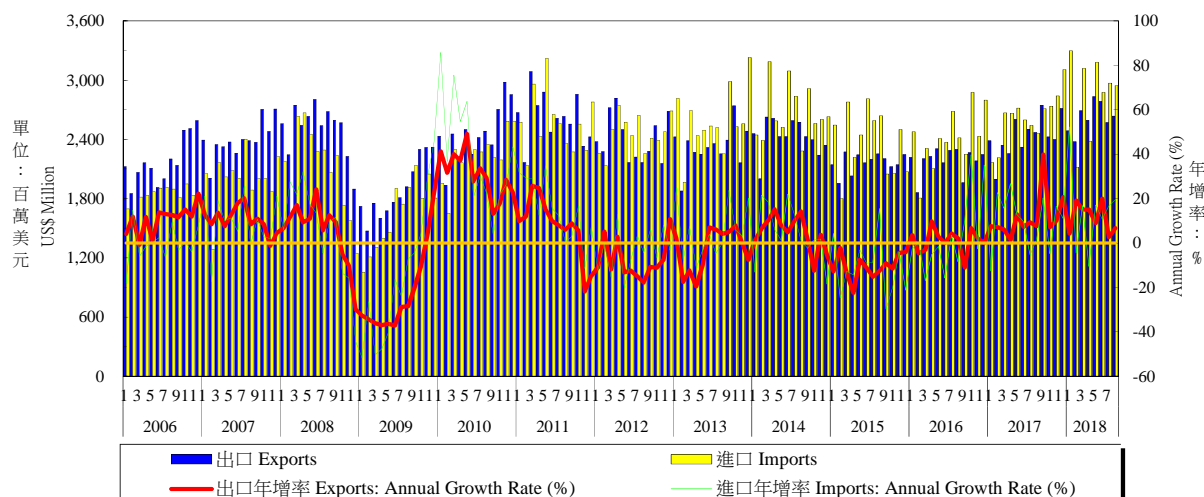
說明：東協包括新加坡、馬來西亞、菲律賓、泰國、印尼、越南、汶萊、寮國、緬甸及柬埔寨。

Source：Department of Statistics, Ministry of Finance, "Summary of Exports and Imports for August 2018".

Note：「ASEAN」 refers to Singapore, Malaysia, Philippines, Thailand, Indonesia, Vietnam, Brunei, Laos, Myanmar and Cambodia.



表十：臺灣對歐洲之進出口狀況  
Table 10. External Trade by Major Area: Europe



年與月 Year & Month	出口 Exports			進口 Imports			貿易收支 (百萬美元) Trade Balance (US\$ Million)	總貿易額 Total Trade	
	金額 (百萬美元) Amount (US\$ Million)	年增率 Annual Growth Rate (%)	占比 Share (%)	金額 (百萬美元) Amount (US\$ Million)	年增率 Annual Growth Rate (%)	占比 Share (%)		金額 (百萬美元) Amount (US\$ Million)	年增率 Annual Growth Rate (%)
2001	19,989	--	15.79	15,168	--	13.84	4,821	35,157	--
2002	18,808	-5.91	13.85	14,851	-2.09	12.90	3,957	33,659	-4.26
2003	20,765	10.41	13.72	16,459	10.83	12.64	4,306	37,224	10.59
2004	23,820	14.71	12.97	21,520	30.75	12.54	2,300	45,340	21.80
2005	23,642	-0.75	11.83	22,142	2.89	11.94	1,499	45,784	0.98
2006	26,151	10.61	11.58	21,918	-1.01	10.62	4,233	48,069	4.99
2007	28,751	9.94	11.60	23,996	9.48	10.80	4,755	52,746	9.73
2008	30,024	4.43	11.60	24,982	4.11	10.20	5,042	55,006	4.28
2009	22,726	-24.31	11.00	19,776	-20.84	11.10	2,949	42,502	-22.73
2010	29,546	30.01	10.60	26,934	36.20	10.50	2,612	56,481	32.89
2011	31,427	6.37	10.00	30,775	14.26	10.70	652	62,202	10.13
2012	28,897	-8.05	9.40	29,507	-4.12	10.60	-610	58,404	-6.11
2013	27,906	-3.43	9.00	31,012	5.10	11.20	-3,106	58,918	0.88
2014	29,122	4.36	9.10	32,045	3.33	11.40	-2,923	61,168	3.82
2015	25,964	-10.85	9.10	28,499	-11.07	12.00	-2,535	54,462	-10.96
2016	26,221	0.99	9.40	28,924	1.49	12.50	-2,704	55,145	1.25
2017	29,155	11.19	9.20	31,423	8.64	12.10	-2,268	60,578	9.85
2017 1	2,385	7.56	10.04	2,166	-12.54	10.71	218	4,551	-3.05
2017 2	1,996	7.18	8.80	2,216	22.75	11.50	-220	4,211	14.85
2017 3	2,339	6.19	9.10	2,668	15.67	12.30	-329	5,007	11.04
2017 4	2,255	1.31	9.30	2,664	26.69	12.40	-408	4,919	13.63
2017 5	2,602	12.91	10.20	2,715	12.75	12.30	-113	5,317	12.83
2017 6	2,321	7.28	9.00	2,598	9.64	13.00	-276	4,919	8.51
2017 7	2,502	9.29	9.20	2,542	-5.27	11.70	-40	5,045	1.44
2017 8	2,471	7.52	8.90	2,461	1.88	11.20	10	4,932	4.63
2017 9	2,745	39.91	9.50	2,711	20.41	12.20	34	5,455	29.49
2017 10	2,426	7.12	8.80	2,737	-4.76	12.30	-311	5,163	0.47
2017 11	2,400	9.98	8.30	2,839	16.71	12.40	-439	5,239	13.53
2017 12	2,713	20.72	9.20	3,106	10.99	13.30	-393	5,819	15.32
2018 1	2,487	4.30	9.08	3,298	52.22	13.35	-811	5,785	27.11
2018 2	2,377	19.08	10.63	2,117	-4.45	10.97	260	4,494	6.70
2018 3	2,692	15.06	8.98	3,117	16.83	13.00	-425	5,809	16.00
2018 4	2,595	15.06	9.71	2,380	-10.66	10.55	215	4,975	1.13
2018 5	2,835	8.95	9.73	3,181	17.14	12.87	-346	6,015	13.14
2018 6	2,784	19.95	9.86	2,875	10.67	12.48	-90	5,659	15.05
2018 7	2,569	2.69	9.06	2,970	16.81	11.37	-400	5,539	9.80
2018 8	2,637	6.70	9.32	2,943	19.59	12.38	-307	5,580	13.13
1-當月	20,976	11.15	9.51	22,880	14.23	12.16	-1,904	43,856	12.74

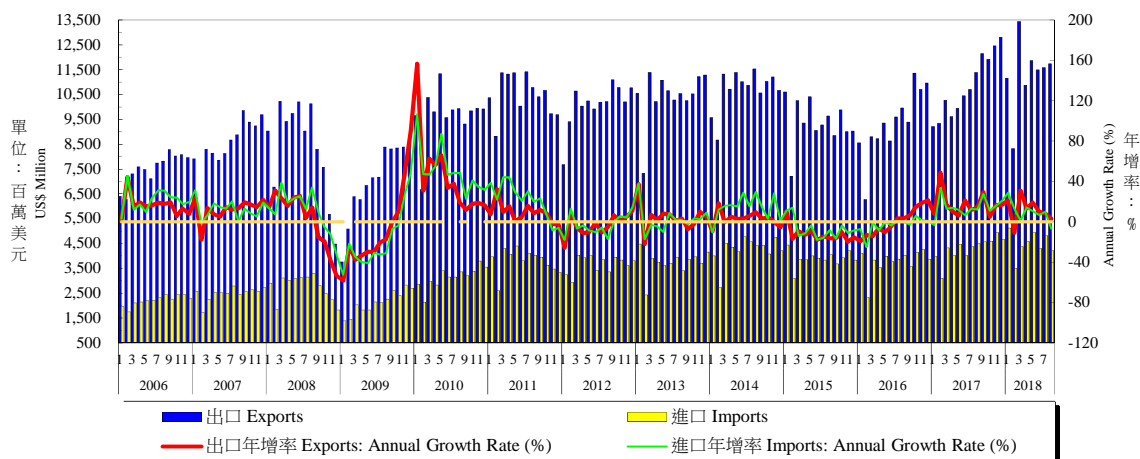
資料來源：財政部統計處，「107年8月海關進出口貿易統計速報」。

Source : Department of Statistics, Ministry of Finance, "Summary of Exports and Imports for August 2018".



表十一：兩岸經貿

Table 11. External Trade by Major Country: China



年與月 Year & Month	出口 Exports			進口 Imports			貿易收支 (百萬美元) Trade Balance (US\$ Million)	人民幣兌美元匯率 Exchange Rate (RMB/USD)	中國大陸消費者物價指數年增率 China's Consumer Price Index: Annual Growth Rate (%)
	金額 (百萬美元) Amount (US\$ Million)	年增率 Annual Growth Rate (%)	占比 Share (%)	金額 (百萬美元) Amount (US\$ Million)	年增率 Annual Growth Rate (%)	占比 Share (%)			
2001	33,810	--	26.70	7,833	--	7.15	25,977	8.28	0.73
2002	43,739	29.37	32.21	9,795	25.04	8.51	33,945	8.28	-1.48
2003	54,192	23.90	35.81	12,836	31.05	9.86	41,356	8.28	1.95
2004	69,791	28.78	38.00	19,001	48.03	11.08	50,790	8.28	2.70
2005	78,276	12.16	39.19	22,063	16.11	11.90	56,214	8.19	-2.01
2006	90,046	15.04	39.86	26,604	20.58	12.89	63,442	7.97	-0.34
2007	101,203	12.39	40.70	29,857	12.23	13.40	71,346	7.61	3.25
2008	100,571	-0.62	39.00	32,932	10.30	13.50	67,638	6.95	1.08
2009	84,640	-15.84	41.20	25,602	-22.26	14.40	59,038	6.83	-6.22
2010	116,220	37.31	41.80	37,822	47.73	14.80	78,398	6.77	3.33
2011	125,971	8.39	40.30	45,681	20.78	15.90	80,290	6.46	5.41
2012	121,161	-3.82	39.50	44,016	-3.64	15.90	77,145	6.31	2.60
2013	125,305	3.42	40.20	44,931	2.08	16.20	80,375	6.20	2.62
2014	128,534	2.58	40.20	50,989	13.48	18.10	77,544	6.14	1.99
2015	112,540	-12.44	39.40	46,734	-8.35	19.70	65,806	6.23	1.44
2016	112,277	-0.23	40.10	45,321	-3.02	19.70	66,955	6.64	2.00
2017	130,213	15.97	41.00	51,555	13.75	19.90	78,658	6.76	1.60
2017 1	9,210	7.64	38.79	3,977	-3.16	19.65	5,233	6.90	2.60
2017 2	9,333	48.78	41.20	3,104	33.62	16.10	6,229	6.87	0.80
2017 3	10,262	16.72	39.90	4,326	12.84	19.90	5,936	6.90	1.00
2017 4	9,603	10.19	39.50	4,011	13.82	18.60	5,592	6.89	1.20
2017 5	9,938	6.31	39.00	4,463	11.71	20.20	5,476	6.89	1.50
2017 6	10,443	20.97	40.50	4,021	6.47	20.10	6,422	6.81	1.60
2017 7	10,707	11.66	39.50	4,371	12.92	20.20	6,336	6.77	1.40
2017 8	11,388	14.46	41.00	4,507	11.87	20.50	6,881	6.67	1.80
2017 9	12,150	29.38	42.10	4,572	27.58	20.60	7,578	6.57	1.60
2017 10	11,916	4.92	43.30	4,601	10.81	20.60	7,315	6.62	1.90
2017 11	12,454	16.29	43.20	4,940	15.83	21.60	7,514	6.63	1.70
2017 12	12,807	16.84	43.40	4,662	20.72	19.90	8,145	6.59	1.80
2018 1	11,156	21.12	40.74	5,123	28.82	20.75	6,033	6.43	1.50
2018 2	8,324	-10.81	37.23	3,502	12.81	18.15	4,823	6.31	2.90
2018 3	13,432	30.89	44.79	4,375	1.14	18.25	9,057	6.32	2.10
2018 4	10,866	13.15	40.65	4,580	14.20	20.30	6,285	6.30	1.80
2018 5	11,859	19.32	40.72	4,944	10.79	20.01	6,915	6.37	1.80
2018 6	11,491	10.04	40.69	4,302	6.99	18.68	7,190	6.47	1.90
2018 7	11,579	8.14	40.83	4,811	10.07	18.42	6,768	6.72	2.10
2018 8	11,734	3.04	41.47	4,204	-6.72	17.69	7,530	6.85	2.30
2018 1-當月	90,442	11.81	41.02	35,842	9.34	19.05	54,600	6.48	2.05

資料來源：財政部統計處，「107年8月海關進出口貿易統計速報」；中央銀行，「金融統計月報」；中國大陸國家統計局。

Source : Department of Statistics, Ministry of Finance, "Summary of Exports and Imports for August 2018".

Central Bank of Republic of China (Taiwan), "Financial Statistics Monthly, Republic of China (Taiwan)".

1 Central Bank of Republic of China (Taiwan); National Bureau of Statistics of China.